

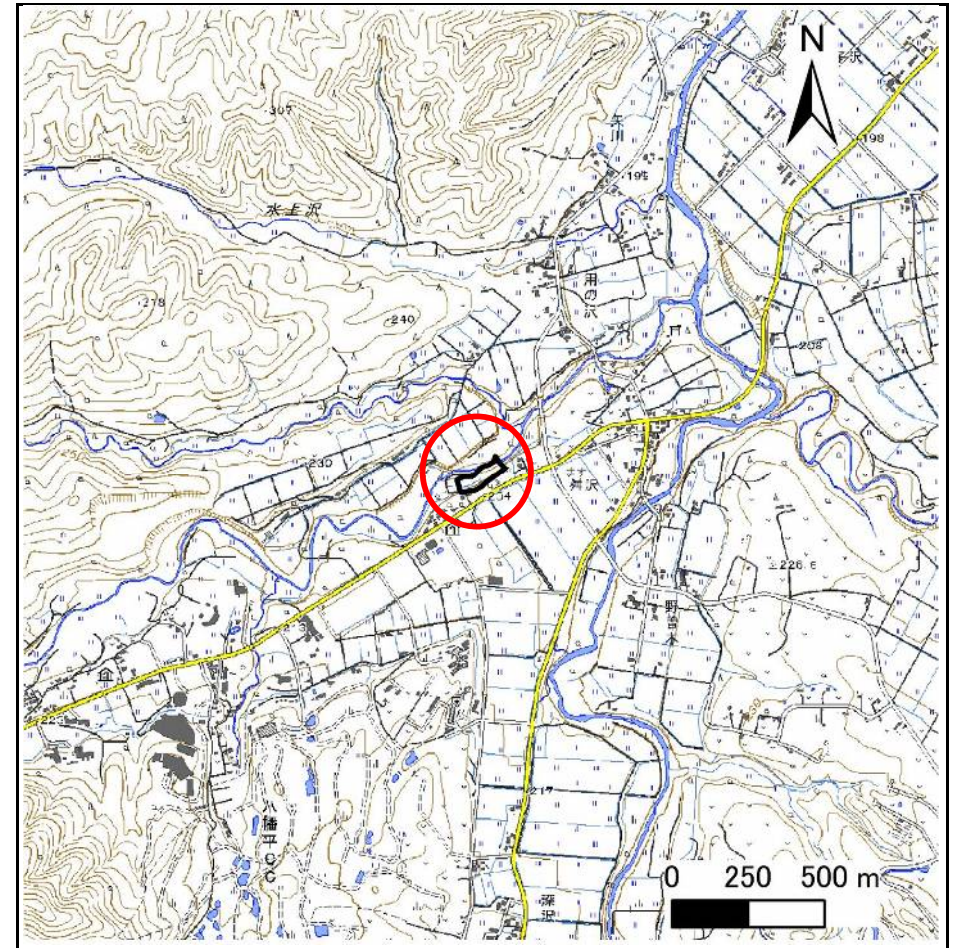
# 土砂災害防止に関する基礎調査(急傾斜地の崩壊)

表紙 概況、位置図

自然現象の種類	急傾斜地の崩壊
箇所番号	301BN5010-3
箇所名	北栲沢C
所在地	岩手郡雫石町南畑
調査機関	盛岡広域振興局土木部



概況図(S=1:200,000)



位置図(S=1:25,000)

# 急傾斜地の崩壊区域調書

様式3-1 危害のおそれのある土地、著しい危害のおそれのある土地の設定図

調査年度	#REF!
------	-------

急傾斜地の位置	箇所番号	301BN5010-3	箇所名	北栴沢C	所在地	岩手郡雫石町南畑
---------	------	-------------	-----	------	-----	----------



凡例	■ 上端	— 横断測線	▭ 危害のおそれのある土地の区域	▭ 土石等の移動による力が100kN/m <sup>2</sup> を超える範囲
	▲ 下端		▭ 著しい危害のおそれのある土地の区域	▭ 土石等の堆積高が3mを超える範囲

# 急傾斜地の崩壊区域調書

様式3-2 建築物に作用すると想定される衝撃に関する事項(1/1)

														調査年度	#REF!	
急傾斜地の位置		箇所番号	301BN5010-3				箇所名	北栲沢C			所在地	岩手郡紫石町南畑				
横断 測線 番号	急傾斜地の下端に隣接する土地								急傾斜地内							
	土石等の移動の高さと力の大きさ				土石等の堆積高さと力の大きさ				土石等の移動の高さと力の大きさ				土石等の堆積高さと力の大きさ			
	区 分	高さ (m)	下端からの距離 (m)	力の大きさ (kN/m <sup>2</sup> )	区 分	下端からの水平 距離(m)	高さ (m)	力の大きさ (kN/m <sup>2</sup> )	区 分	高さ (m)	上端からの比高 (m)	力の大きさ (kN/m <sup>2</sup> )	区 分	上端からの比高 (m)	高さ (m)	力の大きさ (kN/m <sup>2</sup> )
1	100kN/m <sup>2</sup> を超える	1.00	0.00 ~ 0.40	105.87	3mを超える	— ~ —	—	—	100kN/m <sup>2</sup> を超える	1.00	12.72 ~ 14.03	105.87	3mを超える	— ~ —	—	—
	それ以外	1.00	0.40 ~ 8.18	100.00	それ以外	0.00 ~ 8.18	2.54	13.59	それ以外	1.00	5.00 ~ 12.72	100.00	それ以外	5.00 ~ 14.03	2.54	13.59
2	100kN/m <sup>2</sup> を超える	—	— ~ —	—	3mを超える	— ~ —	—	—	100kN/m <sup>2</sup> を超える	—	— ~ —	—	3mを超える	— ~ —	—	—
	それ以外	1.00	0.00 ~ 7.23	92.02	それ以外	0.00 ~ 7.23	2.41	12.89	それ以外	1.00	5.00 ~ 10.00	92.02	それ以外	5.00 ~ 10.00	2.41	12.89
3	100kN/m <sup>2</sup> を超える	—	— ~ —	—	3mを超える	— ~ —	—	—	100kN/m <sup>2</sup> を超える	—	— ~ —	—	3mを超える	— ~ —	—	—
	それ以外	1.00	0.00 ~ 7.52	96.22	それ以外	0.00 ~ 7.52	2.38	12.71	それ以外	1.00	5.00 ~ 10.50	96.22	それ以外	5.00 ~ 10.50	2.38	12.71
4	100kN/m <sup>2</sup> を超える	1.00	0.00 ~ 0.68	110.06	3mを超える	— ~ —	—	—	100kN/m <sup>2</sup> を超える	1.00	10.71 ~ 12.62	110.06	3mを超える	— ~ —	—	—
	それ以外	1.00	0.68 ~ 8.46	100.00	それ以外	0.00 ~ 8.46	2.29	12.23	それ以外	1.00	5.00 ~ 10.71	100.00	それ以外	5.00 ~ 12.62	2.29	12.23
5	100kN/m <sup>2</sup> を超える	1.00	0.00 ~ 0.36	105.29	3mを超える	— ~ —	—	—	100kN/m <sup>2</sup> を超える	1.00	10.63 ~ 11.59	105.29	3mを超える	— ~ —	—	—
	それ以外	1.00	0.36 ~ 8.14	100.00	それ以外	0.00 ~ 8.14	2.26	12.09	それ以外	1.00	5.00 ~ 10.63	100.00	それ以外	5.00 ~ 11.59	2.26	12.09
6	100kN/m <sup>2</sup> を超える	1.00	0.00 ~ 0.09	101.31	3mを超える	— ~ —	—	—	100kN/m <sup>2</sup> を超える	1.00	10.53 ~ 10.77	101.31	3mを超える	— ~ —	—	—
	それ以外	1.00	0.09 ~ 7.87	100.00	それ以外	0.00 ~ 7.87	2.17	11.61	それ以外	1.00	5.00 ~ 10.53	100.00	それ以外	5.00 ~ 10.77	2.17	11.61
7	100kN/m <sup>2</sup> を超える	1.00	0.00 ~ 0.10	101.51	3mを超える	— ~ —	—	—	100kN/m <sup>2</sup> を超える	1.00	10.64 ~ 10.92	101.51	3mを超える	— ~ —	—	—
	それ以外	1.00	0.10 ~ 7.89	100.00	それ以外	0.00 ~ 7.89	2.12	11.33	それ以外	1.00	5.00 ~ 10.64	100.00	それ以外	5.00 ~ 10.92	2.12	11.33
8	100kN/m <sup>2</sup> を超える	1.00	0.00 ~ 0.74	110.97	3mを超える	— ~ —	—	—	100kN/m <sup>2</sup> を超える	1.00	10.58 ~ 12.68	110.97	3mを超える	— ~ —	—	—
	それ以外	1.00	0.74 ~ 8.52	100.00	それ以外	0.00 ~ 8.52	2.24	11.99	それ以外	1.00	5.00 ~ 10.58	100.00	それ以外	5.00 ~ 12.68	2.24	11.99
9	100kN/m <sup>2</sup> を超える	1.00	0.00 ~ 0.67	109.98	3mを超える	— ~ —	—	—	100kN/m <sup>2</sup> を超える	1.00	10.54 ~ 12.44	109.98	3mを超える	— ~ —	—	—
	それ以外	1.00	0.67 ~ 8.46	100.00	それ以外	0.00 ~ 8.46	2.21	11.84	それ以外	1.00	5.00 ~ 10.54	100.00	それ以外	5.00 ~ 12.44	2.21	11.84
10	100kN/m <sup>2</sup> を超える	—	— ~ —	—	3mを超える	— ~ —	—	—	100kN/m <sup>2</sup> を超える	—	— ~ —	—	3mを超える	— ~ —	—	—
	それ以外	1.00	0.00 ~ 7.01	88.91	それ以外	0.00 ~ 0.00	1.64	8.78	それ以外	1.00	5.00 ~ 9.13	88.91	それ以外	5.00 ~ 9.13	1.64	8.78
	100kN/m <sup>2</sup> を超える		~		3mを超える	~			100kN/m <sup>2</sup> を超える		~		3mを超える	~		
	それ以外		~		それ以外	~			それ以外		~		それ以外	~		
	100kN/m <sup>2</sup> を超える		~		3mを超える	~			100kN/m <sup>2</sup> を超える		~		3mを超える	~		
	それ以外		~		それ以外	~			それ以外		~		それ以外	~		
	100kN/m <sup>2</sup> を超える		~		3mを超える	~			100kN/m <sup>2</sup> を超える		~		3mを超える	~		
	それ以外		~		それ以外	~			それ以外		~		それ以外	~		
	100kN/m <sup>2</sup> を超える		~		3mを超える	~			100kN/m <sup>2</sup> を超える		~		3mを超える	~		
	それ以外		~		それ以外	~			それ以外		~		それ以外	~		