

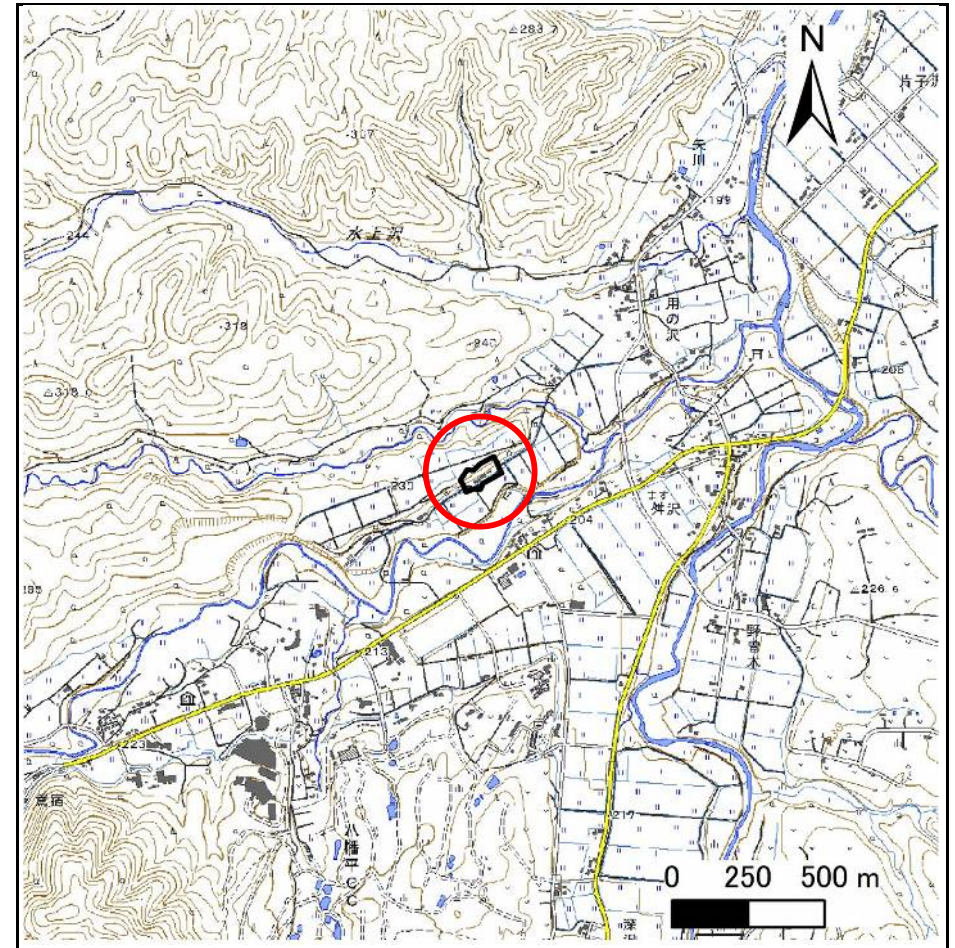
# 土砂災害防止に関する基礎調査(急傾斜地の崩壊)

表紙 概況、位置図

自然現象の種類	急傾斜地の崩壊
箇所番号	301BN5009
箇所名	長野
所在地	岩手郡雫石町西安庭
調査機関	盛岡広域振興局土木部



概況図(S=1:200,000)



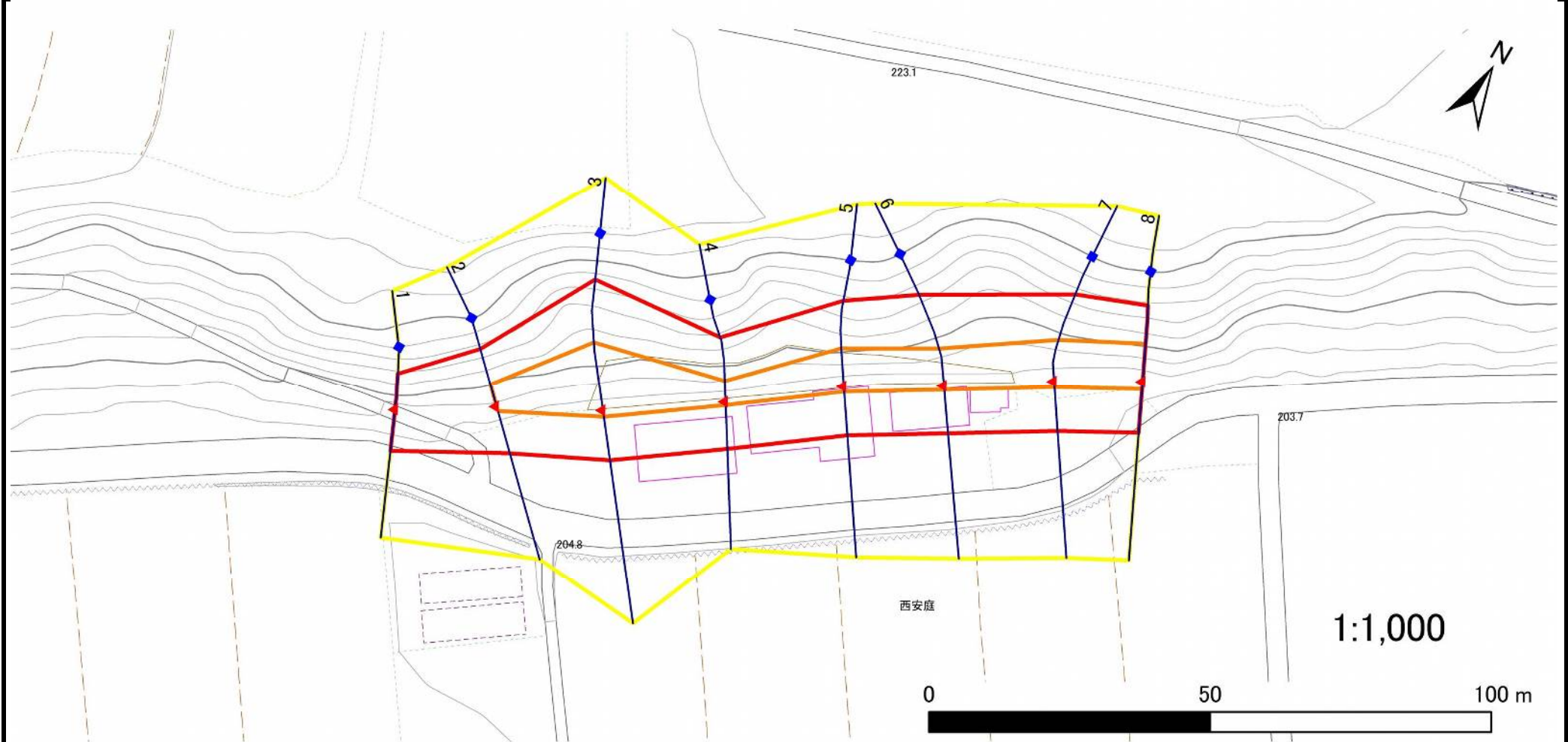
位置図(S=1:25,000)

# 急傾斜地の崩壊区域調書

様式3-1 危害のおそれのある土地、著しい危害のおそれのある土地の設定図

調査年度 2024年度

急傾斜地の位置 箇所番号 301BN5009 箇所名 長野 所在地 岩手郡雫石町西安庭



凡例	■ 上端	— 横断測線	▭ 危害のおそれのある土地の区域	▭ 土石等の移動による力が100kN/m <sup>2</sup> を超える範囲
	▲ 下端		▭ 著しい危害のおそれのある土地の区域	▭ 土石等の堆積高が3mを超える範囲

# 急傾斜地の崩壊区域調書

様式3-2 建築物に作用すると想定される衝撃に関する事項(1/1)

調査年度 2024年度

急傾斜地の位置		箇所番号		301BN5009		箇所名		長野		所在地		岩手郡紫石町西安庭				
横断 測線 番号	急傾斜地の下端に隣接する土地								急傾斜地内							
	土石等の移動の高さと力の大きさ				土石等の堆積高さと力の大きさ				土石等の移動の高さと力の大きさ				土石等の堆積高さと力の大きさ			
	区分	高さ (m)	下端からの距離 (m)	力の大きさ (kN/m <sup>2</sup> )	区分	下端からの水平 距離(m)	高さ (m)	力の大きさ (kN/m <sup>2</sup> )	区分	高さ (m)	上端からの比高 (m)	力の大きさ (kN/m <sup>2</sup> )	区分	上端からの比高 (m)	高さ (m)	力の大きさ (kN/m <sup>2</sup> )
1	100kN/m <sup>2</sup> を超える	—	— ~ —	—	3mを超える	— ~ —	—	—	100kN/m <sup>2</sup> を超える	—	— ~ —	—	3mを超える	— ~ —	—	—
	それ以外	1.00	0.00 ~ 7.58	96.96	それ以外	0.00 ~ 7.58	2.48	13.30	それ以外	1.00	5.00 ~ 11.50	96.96	それ以外	5.00 ~ 11.50	2.48	13.30
2	100kN/m <sup>2</sup> を超える	1.00	0.00 ~ 1.11	116.68	3mを超える	— ~ —	—	—	100kN/m <sup>2</sup> を超える	1.00	10.81 ~ 14.18	116.68	3mを超える	— ~ —	—	—
	それ以外	1.00	1.11 ~ 8.89	100.00	それ以外	0.00 ~ 8.89	2.31	12.36	それ以外	1.00	5.00 ~ 10.81	100.00	それ以外	5.00 ~ 14.18	2.31	12.36
3	100kN/m <sup>2</sup> を超える	1.00	0.00 ~ 1.41	121.45	3mを超える	— ~ —	—	—	100kN/m <sup>2</sup> を超える	1.00	11.82 ~ 19.15	121.45	3mを超える	— ~ —	—	—
	それ以外	1.00	1.41 ~ 9.20	100.00	それ以外	0.00 ~ 9.20	2.15	11.49	それ以外	1.00	5.00 ~ 11.82	100.00	それ以外	5.00 ~ 19.15	2.15	11.49
4	100kN/m <sup>2</sup> を超える	1.00	0.00 ~ 0.82	112.21	3mを超える	— ~ —	—	—	100kN/m <sup>2</sup> を超える	1.00	10.63 ~ 13.15	112.21	3mを超える	— ~ —	—	—
	それ以外	1.00	0.82 ~ 8.60	100.00	それ以外	0.00 ~ 8.60	2.12	11.35	それ以外	1.00	5.00 ~ 10.63	100.00	それ以外	5.00 ~ 13.15	2.12	11.35
5	100kN/m <sup>2</sup> を超える	1.00	0.00 ~ 1.25	118.91	3mを超える	— ~ —	—	—	100kN/m <sup>2</sup> を超える	1.00	10.80 ~ 15.30	118.91	3mを超える	— ~ —	—	—
	それ以外	1.00	1.25 ~ 9.03	100.00	それ以外	0.00 ~ 9.03	2.26	12.09	それ以外	1.00	5.00 ~ 10.80	100.00	それ以外	5.00 ~ 15.30	2.26	12.09
6	100kN/m <sup>2</sup> を超える	1.00	0.00 ~ 1.00	115.09	3mを超える	— ~ —	—	—	100kN/m <sup>2</sup> を超える	1.00	11.43 ~ 15.50	115.09	3mを超える	— ~ —	—	—
	それ以外	1.00	1.00 ~ 8.79	100.00	それ以外	0.00 ~ 8.79	2.18	11.65	それ以外	1.00	5.00 ~ 11.43	100.00	それ以外	5.00 ~ 15.50	2.18	11.65
7	100kN/m <sup>2</sup> を超える	1.00	0.00 ~ 1.34	120.24	3mを超える	— ~ —	—	—	100kN/m <sup>2</sup> を超える	1.00	10.84 ~ 15.81	120.24	3mを超える	— ~ —	—	—
	それ以外	1.00	1.34 ~ 9.12	100.00	それ以外	0.00 ~ 9.12	2.25	12.05	それ以外	1.00	5.00 ~ 10.84	100.00	それ以外	5.00 ~ 15.81	2.25	12.05
8	100kN/m <sup>2</sup> を超える	1.00	0.00 ~ 1.61	124.67	3mを超える	— ~ —	—	—	100kN/m <sup>2</sup> を超える	1.00	10.61 ~ 16.00	124.67	3mを超える	— ~ —	—	—
	それ以外	1.00	1.61 ~ 9.40	100.00	それ以外	0.00 ~ 9.40	2.44	13.08	それ以外	1.00	5.00 ~ 10.61	100.00	それ以外	5.00 ~ 16.00	2.44	13.08
	100kN/m <sup>2</sup> を超える		~		3mを超える	~			100kN/m <sup>2</sup> を超える		~		3mを超える	~		
	それ以外		~		それ以外	~			それ以外		~		それ以外	~		
	100kN/m <sup>2</sup> を超える		~		3mを超える	~			100kN/m <sup>2</sup> を超える		~		3mを超える	~		
	それ以外		~		それ以外	~			それ以外		~		それ以外	~		
	100kN/m <sup>2</sup> を超える		~		3mを超える	~			100kN/m <sup>2</sup> を超える		~		3mを超える	~		
	それ以外		~		それ以外	~			それ以外		~		それ以外	~		
	100kN/m <sup>2</sup> を超える		~		3mを超える	~			100kN/m <sup>2</sup> を超える		~		3mを超える	~		
	それ以外		~		それ以外	~			それ以外		~		それ以外	~		
	100kN/m <sup>2</sup> を超える		~		3mを超える	~			100kN/m <sup>2</sup> を超える		~		3mを超える	~		
	それ以外		~		それ以外	~			それ以外		~		それ以外	~		