

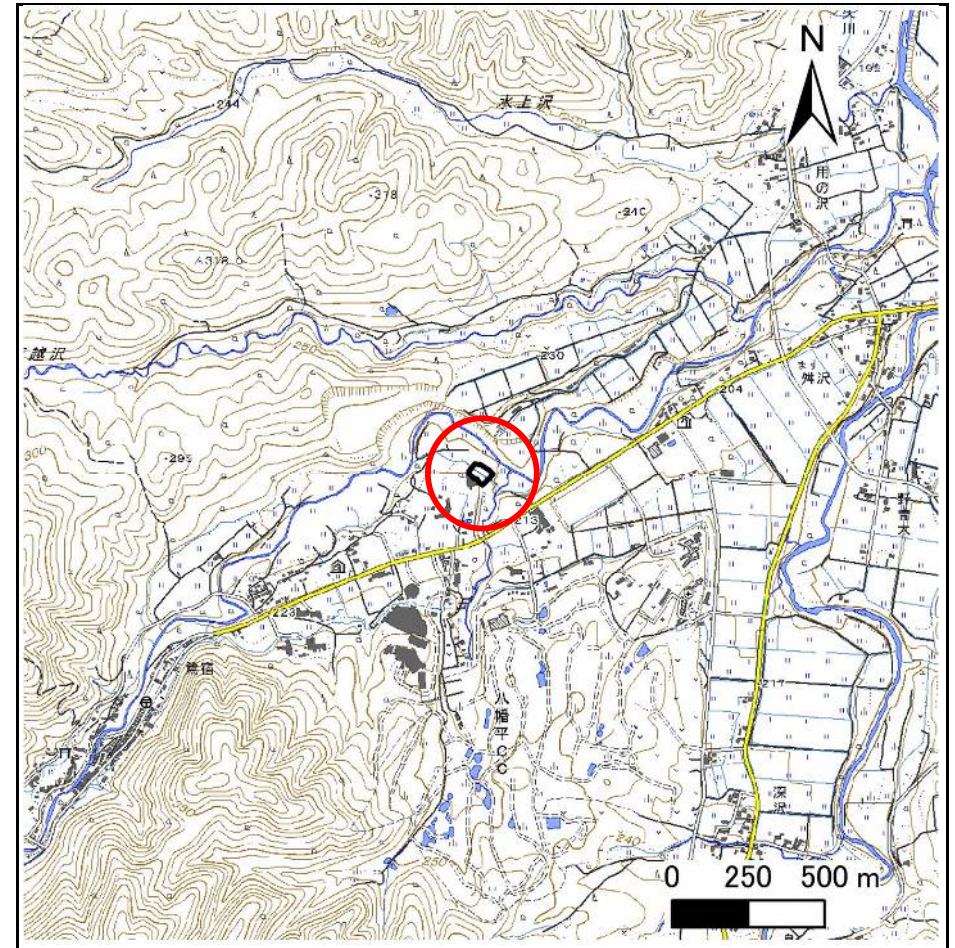
土砂災害防止に関する基礎調査(急傾斜地の崩壊)

表紙 概況、位置図

自然現象の種類	急傾斜地の崩壊
箇所番号	301BN5008
箇所名	田子ノ木
所在地	岩手郡雫石町鶯宿
調査機関	盛岡広域振興局土木部



概況図(S=1:200,000)



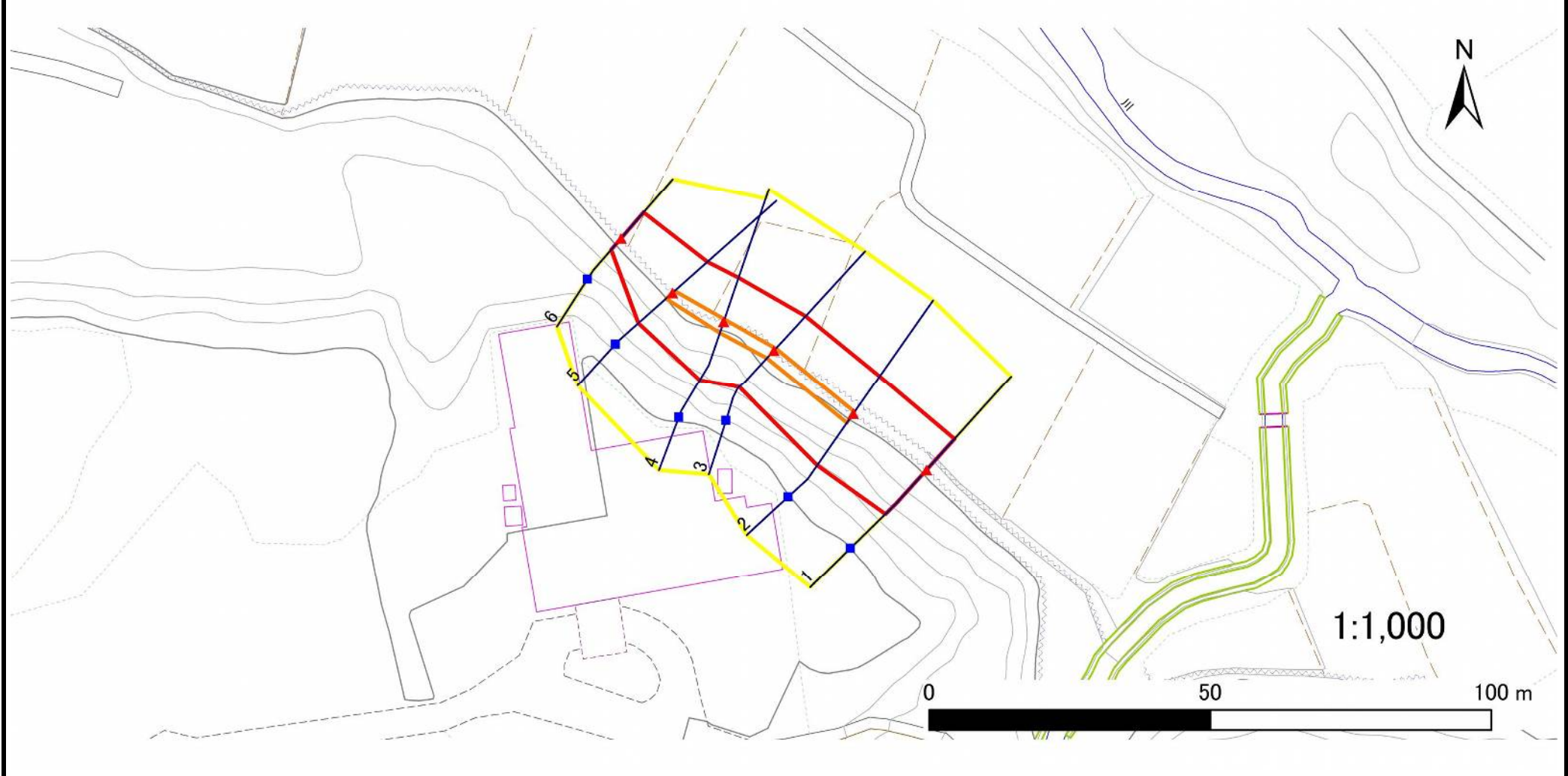
位置図(S=1:25,000)

急傾斜地の崩壊区域調書

様式3-1 危害のおそれのある土地、著しい危害のおそれのある土地の設定図

調査年度 2024年度

急傾斜地の位置 箇所番号 301BN5008 箇所名 田子ノ木 所在地 岩手郡寒石町鶯宿



凡例		凡例		凡例	
■ 上端	— 横断測線	■ 危険のおそれのある土地の区域	■ 土石等の移動による力が100kN/m ² を超える範囲	■ 著しい危険のおそれのある土地の区域	■ 土石等の堆積高が3mを超える範囲
▲ 下端					

急傾斜地の崩壊区域調書

様式3-2 建築物に作用すると想定される衝撃に関する事項(1/1)

調査年度 2024年度

急傾斜地の位置		301BN5008			箇所名		田子ノ木		所在地		岩手郡紫石町鶯宿					
横断 測線 番号	急傾斜地の下端に隣接する土地								急傾斜地内							
	土石等の移動の高さと力の大きさ				土石等の堆積高さと力の大きさ				土石等の移動の高さと力の大きさ				土石等の堆積高さと力の大きさ			
	区分	高さ (m)	下端からの距離 (m)	力の大きさ (kN/m ²)	区分	下端からの水平 距離(m)	高さ (m)	力の大きさ (kN/m ²)	区分	高さ (m)	上端からの比高 (m)	力の大きさ (kN/m ²)	区分	上端からの比高 (m)	高さ (m)	力の大きさ (kN/m ²)
1	100kN/m ² を超える	—	— ~ —	—	3mを超える	— ~ —	—	—	100kN/m ² を超える	—	— ~ —	—	3mを超える	— ~ —	—	—
	それ以外	1.00	0.00 ~ 7.39	94.27	それ以外	0.00 ~ 7.39	1.93	10.34	それ以外	1.00	5.00 ~ 11.19	94.27	それ以外	5.00 ~ 11.19	1.93	10.34
2	100kN/m ² を超える	1.00	0.00 ~ 0.40	105.93	3mを超える	— ~ —	—	—	100kN/m ² を超える	1.00	11.06 ~ 12.35	105.93	3mを超える	— ~ —	—	—
	それ以外	1.00	0.40 ~ 8.19	100.00	それ以外	0.00 ~ 8.19	2.04	10.92	それ以外	1.00	5.00 ~ 11.06	100.00	それ以外	5.00 ~ 12.35	2.04	10.92
3	100kN/m ² を超える	1.00	0.00 ~ 0.51	107.56	3mを超える	— ~ —	—	—	100kN/m ² を超える	1.00	10.53 ~ 11.95	107.56	3mを超える	— ~ —	—	—
	それ以外	1.00	0.51 ~ 8.30	100.00	それ以外	0.00 ~ 8.30	2.19	11.70	それ以外	1.00	5.00 ~ 10.53	100.00	それ以外	5.00 ~ 11.95	2.19	11.70
4	100kN/m ² を超える	1.00	0.00 ~ 0.43	106.37	3mを超える	— ~ —	—	—	100kN/m ² を超える	1.00	11.06 ~ 12.45	106.37	3mを超える	— ~ —	—	—
	それ以外	1.00	0.43 ~ 8.22	100.00	それ以外	0.00 ~ 8.22	2.04	10.93	それ以外	1.00	5.00 ~ 11.06	100.00	それ以外	5.00 ~ 12.45	2.04	10.93
5	100kN/m ² を超える	1.00	0.00 ~ 0.50	107.39	3mを超える	— ~ —	—	—	100kN/m ² を超える	1.00	10.94 ~ 12.33	107.39	3mを超える	— ~ —	—	—
	それ以外	1.00	0.50 ~ 8.28	100.00	それ以外	0.00 ~ 8.28	2.34	12.50	それ以外	1.00	5.00 ~ 10.94	100.00	それ以外	5.00 ~ 12.33	2.34	12.50
6	100kN/m ² を超える	—	— ~ —	—	3mを超える	— ~ —	—	—	100kN/m ² を超える	—	— ~ —	—	3mを超える	— ~ —	—	—
	それ以外	1.00	0.00 ~ 6.10	76.52	それ以外	0.00 ~ 6.10	1.74	9.33	それ以外	1.00	5.00 ~ 7.00	76.52	それ以外	5.00 ~ 7.00	1.74	9.33
	100kN/m ² を超える		~		3mを超える	~			100kN/m ² を超える		~		3mを超える	~		
	それ以外		~		それ以外	~			それ以外		~		それ以外	~		
	100kN/m ² を超える		~		3mを超える	~			100kN/m ² を超える		~		3mを超える	~		
	それ以外		~		それ以外	~			それ以外		~		それ以外	~		
	100kN/m ² を超える		~		3mを超える	~			100kN/m ² を超える		~		3mを超える	~		
	それ以外		~		それ以外	~			それ以外		~		それ以外	~		
	100kN/m ² を超える		~		3mを超える	~			100kN/m ² を超える		~		3mを超える	~		
	それ以外		~		それ以外	~			それ以外		~		それ以外	~		
	100kN/m ² を超える		~		3mを超える	~			100kN/m ² を超える		~		3mを超える	~		
	それ以外		~		それ以外	~			それ以外		~		それ以外	~		
	100kN/m ² を超える		~		3mを超える	~			100kN/m ² を超える		~		3mを超える	~		
	それ以外		~		それ以外	~			それ以外		~		それ以外	~		
	100kN/m ² を超える		~		3mを超える	~			100kN/m ² を超える		~		3mを超える	~		
	それ以外		~		それ以外	~			それ以外		~		それ以外	~		