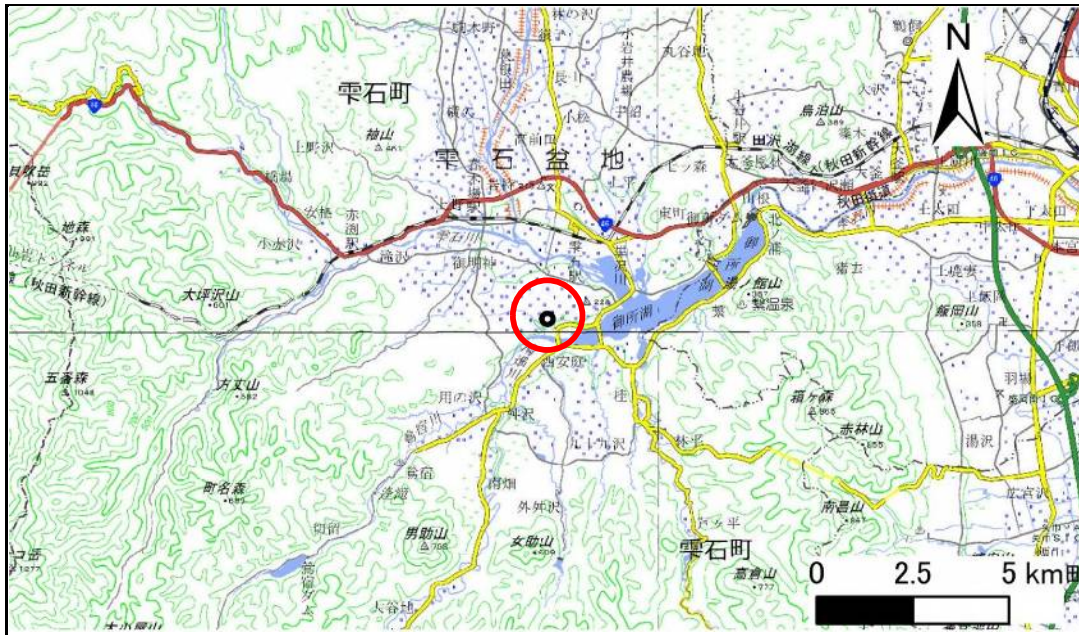


土砂災害防止に関する基礎調査(急傾斜地の崩壊)

表紙 概況、位置図

自然現象の種類	急傾斜地の崩壊
箇所番号	301BN059-2
箇所名	芦ヶ沢A
所在地	岩手郡雫石町西安庭第10地割
調査機関	盛岡広域振興局土木部



概況図(S=1:200,000)



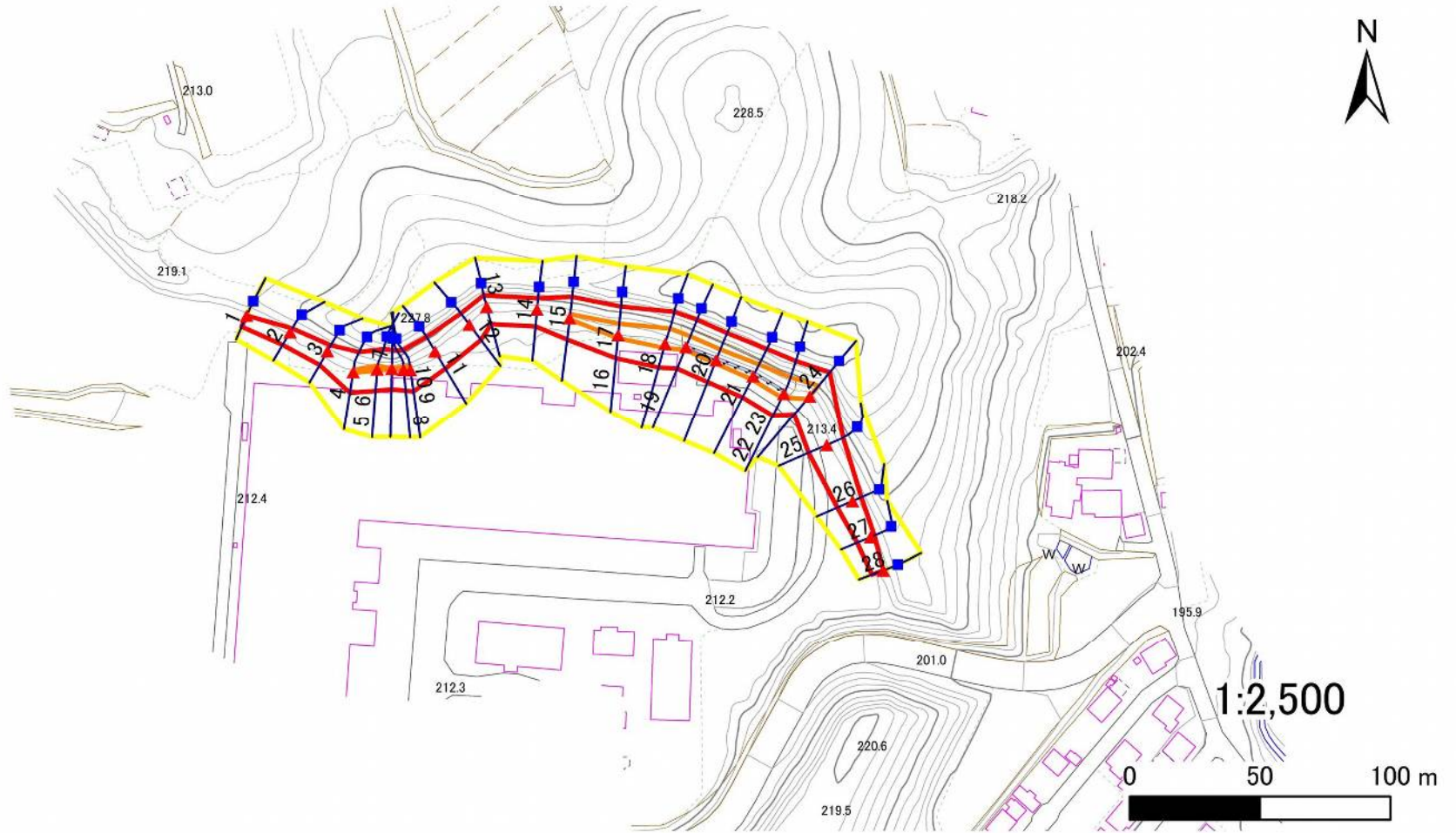
位置図(S=1:25,000)

急傾斜地の崩壊区域調書

様式3-1 危害のおそれのある土地、著しい危害のおそれのある土地の設定図

調査年度	2024年度
------	--------

急傾斜地の位置	箇所番号	301BN059-2	箇所名	芦ヶ沢A	所在地	岩手郡雫石町西安庭第10地割
---------	------	------------	-----	------	-----	----------------



- | | | | | |
|----|------|--------|---------------------|--|
| 凡例 | ■ 上端 | — 横断測線 | ■ 危害のおそれのある土地の区域 | ■ 土石等の移動による力が100kN/m ² を超える範囲 |
| | ▲ 下端 | | ■ 著しい危害のおそれのある土地の区域 | ■ 土石等の堆積高が3mを超える範囲 |

急傾斜地の崩壊区域調書

様式3-2 建築物に作用すると想定される衝撃に関する事項(1/2)

調査年度 2024年度

急傾斜地の位置		301BN059-2			箇所名		芦ヶ沢A		所在地		岩手郡紫石町西安庭第10地割					
横断 測線 番号	急傾斜地の下端に隣接する土地								急傾斜地内							
	土石等の移動の高さと力の大きさ				土石等の堆積高さと力の大きさ				土石等の移動の高さと力の大きさ				土石等の堆積高さと力の大きさ			
	区分	高さ (m)	下端からの距離 (m)	力の大きさ (kN/m ²)	区分	下端からの水平 距離(m)	高さ (m)	力の大きさ (kN/m ²)	区分	高さ (m)	上端からの比高 (m)	力の大きさ (kN/m ²)	区分	上端からの比高 (m)	高さ (m)	力の大きさ (kN/m ²)
1	100kN/m ² を超える	—	— ~ —	—	3mを超える	— ~ —	—	—	100kN/m ² を超える	—	— ~ —	—	3mを超える	— ~ —	—	—
	それ以外	1.00	0.00 ~ 4.69	58.45	それ以外	0.00 ~ 4.69	1.83	9.79	それ以外	1.00	5.00 ~ 5.00	58.45	それ以外	5.00 ~ 5.00	1.83	9.79
2	100kN/m ² を超える	—	— ~ —	—	3mを超える	— ~ —	—	—	100kN/m ² を超える	—	— ~ —	—	3mを超える	— ~ —	—	—
	それ以外	1.00	0.00 ~ 5.65	70.63	それ以外	0.00 ~ 5.65	1.79	9.56	それ以外	1.00	5.00 ~ 6.30	70.63	それ以外	5.00 ~ 6.30	1.79	9.56
3	100kN/m ² を超える	—	— ~ —	—	3mを超える	— ~ —	—	—	100kN/m ² を超える	—	— ~ —	—	3mを超える	— ~ —	—	—
	それ以外	1.00	0.00 ~ 6.05	75.90	それ以外	0.00 ~ 6.05	1.75	9.35	それ以外	1.00	5.00 ~ 6.92	75.90	それ以外	5.00 ~ 6.92	1.75	9.35
4	100kN/m ² を超える	1.00	0.00 ~ 0.23	103.38	3mを超える	— ~ —	—	—	100kN/m ² を超える	1.00	10.53 ~ 11.15	103.38	3mを超える	— ~ —	—	—
	それ以外	1.00	0.23 ~ 8.02	100.00	それ以外	0.00 ~ 8.02	2.17	11.63	それ以外	1.00	5.00 ~ 10.53	100.00	それ以外	5.00 ~ 11.15	2.17	11.63
5	100kN/m ² を超える	1.00	0.00 ~ 0.50	107.43	3mを超える	— ~ —	—	—	100kN/m ² を超える	1.00	11.65 ~ 13.15	107.43	3mを超える	— ~ —	—	—
	それ以外	1.00	0.50 ~ 8.29	100.00	それ以外	0.00 ~ 8.29	2.44	13.05	それ以外	1.00	5.00 ~ 11.65	100.00	それ以外	5.00 ~ 13.15	2.44	13.05
6	100kN/m ² を超える	1.00	0.00 ~ 0.50	107.43	3mを超える	— ~ —	—	—	100kN/m ² を超える	1.00	11.65 ~ 13.15	107.43	3mを超える	— ~ —	—	—
	それ以外	1.00	0.50 ~ 8.29	100.00	それ以外	0.00 ~ 8.29	2.44	13.05	それ以外	1.00	5.00 ~ 11.65	100.00	それ以外	5.00 ~ 13.15	2.44	13.05
7	100kN/m ² を超える	1.00	0.00 ~ 0.04	100.58	3mを超える	— ~ —	—	—	100kN/m ² を超える	1.00	13.02 ~ 13.15	100.58	3mを超える	— ~ —	—	—
	それ以外	1.00	0.04 ~ 7.82	100.00	それ以外	0.00 ~ 7.82	2.08	11.12	それ以外	1.00	5.00 ~ 13.02	100.00	それ以外	5.00 ~ 13.15	2.08	11.12
8	100kN/m ² を超える	1.00	0.00 ~ 0.38	105.59	3mを超える	— ~ —	—	—	100kN/m ² を超える	1.00	12.00 ~ 13.15	105.59	3mを超える	— ~ —	—	—
	それ以外	1.00	0.38 ~ 8.16	100.00	それ以外	0.00 ~ 8.16	2.01	10.74	それ以外	1.00	5.00 ~ 12.00	100.00	それ以外	5.00 ~ 13.15	2.01	10.74
9	100kN/m ² を超える	1.00	0.00 ~ 0.58	108.55	3mを超える	— ~ —	—	—	100kN/m ² を超える	1.00	11.44 ~ 13.15	108.55	3mを超える	— ~ —	—	—
	それ以外	1.00	0.58 ~ 8.36	100.00	それ以外	0.00 ~ 8.36	2.41	12.91	それ以外	1.00	5.00 ~ 11.44	100.00	それ以外	5.00 ~ 13.15	2.41	12.91
10	100kN/m ² を超える	1.00	0.00 ~ 0.58	108.55	3mを超える	— ~ —	—	—	100kN/m ² を超える	1.00	11.44 ~ 13.15	108.55	3mを超える	— ~ —	—	—
	それ以外	1.00	0.58 ~ 8.36	100.00	それ以外	0.00 ~ 8.36	2.41	12.91	それ以外	1.00	5.00 ~ 11.44	100.00	それ以外	5.00 ~ 13.15	2.41	12.91
11	100kN/m ² を超える	—	— ~ —	—	3mを超える	— ~ —	—	—	100kN/m ² を超える	—	— ~ —	—	3mを超える	— ~ —	—	—
	それ以外	1.00	0.00 ~ 7.70	98.80	それ以外	0.00 ~ 7.70	2.46	13.18	それ以外	1.00	5.00 ~ 11.65	98.80	それ以外	5.00 ~ 11.65	2.46	13.18
12	100kN/m ² を超える	—	— ~ —	—	3mを超える	— ~ —	—	—	100kN/m ² を超える	—	— ~ —	—	3mを超える	— ~ —	—	—
	それ以外	1.00	0.00 ~ 7.35	93.79	それ以外	0.00 ~ 7.35	1.89	10.11	それ以外	1.00	5.00 ~ 9.86	93.79	それ以外	5.00 ~ 9.86	1.89	10.11
13	100kN/m ² を超える	—	— ~ —	—	3mを超える	— ~ —	—	—	100kN/m ² を超える	—	— ~ —	—	3mを超える	— ~ —	—	—
	それ以外	1.00	0.00 ~ 6.84	86.60	それ以外	0.00 ~ 6.84	2.03	10.85	それ以外	1.00	5.00 ~ 9.80	86.60	それ以外	5.00 ~ 9.80	2.03	10.85
14	100kN/m ² を超える	—	— ~ —	—	3mを超える	— ~ —	—	—	100kN/m ² を超える	—	— ~ —	—	3mを超える	— ~ —	—	—
	それ以外	1.00	0.00 ~ 6.57	82.82	それ以外	0.00 ~ 6.57	2.09	11.19	それ以外	1.00	5.00 ~ 9.85	82.82	それ以外	5.00 ~ 9.85	2.09	11.19
15	100kN/m ² を超える	1.00	0.00 ~ 0.49	107.24	3mを超える	— ~ —	—	—	100kN/m ² を超える	1.00	10.76 ~ 12.11	107.24	3mを超える	— ~ —	—	—
	それ以外	1.00	0.49 ~ 8.27	100.00	それ以外	0.00 ~ 8.27	2.30	12.30	それ以外	1.00	5.00 ~ 10.76	100.00	それ以外	5.00 ~ 12.11	2.30	12.30

急傾斜地の崩壊区域調書

様式3-2 建築物に作用すると想定される衝撃に関する事項(2/2)

調査年度 2024年度

急傾斜地の位置		301BN059-2			箇所名		芦ヶ沢A		所在地		岩手郡紫石町西安庭第10地割					
横断 測線 番号	急傾斜地の下端に隣接する土地								急傾斜地内							
	土石等の移動の高さと力の大きさ				土石等の堆積高さと力の大きさ				土石等の移動の高さと力の大きさ				土石等の堆積高さと力の大きさ			
	区分	高さ (m)	下端からの距離 (m)	力の大きさ (kN/m ²)	区分	下端からの水平 距離(m)	高さ (m)	力の大きさ (kN/m ²)	区分	高さ (m)	上端からの比高 (m)	力の大きさ (kN/m ²)	区分	上端からの比高 (m)	高さ (m)	力の大きさ (kN/m ²)
16	100kN/m ² を超える	1.00	0.00 ~ 1.23	118.67	3mを超える	— ~ —	—	—	100kN/m ² を超える	1.00	10.92 ~ 14.80	118.67	3mを超える	— ~ —	—	—
	それ以外	1.00	1.23 ~ 9.02	100.00	それ以外	0.00 ~ 9.02	2.33	12.48	それ以外	1.00	5.00 ~ 10.92	100.00	それ以外	5.00 ~ 14.80	2.33	12.48
17	100kN/m ² を超える	1.00	0.00 ~ 1.23	118.67	3mを超える	— ~ —	—	—	100kN/m ² を超える	1.00	10.92 ~ 14.80	118.67	3mを超える	— ~ —	—	—
	それ以外	1.00	1.23 ~ 9.02	100.00	それ以外	0.00 ~ 9.02	2.33	12.48	それ以外	1.00	5.00 ~ 10.92	100.00	それ以外	5.00 ~ 14.80	2.33	12.48
18	100kN/m ² を超える	1.00	0.00 ~ 1.65	125.19	3mを超える	— ~ —	—	—	100kN/m ² を超える	1.00	11.11 ~ 16.80	125.19	3mを超える	— ~ —	—	—
	それ以外	1.00	1.65 ~ 9.43	100.00	それ以外	0.00 ~ 9.43	2.57	13.75	それ以外	1.00	5.00 ~ 11.11	100.00	それ以外	5.00 ~ 16.80	2.57	13.75
19	100kN/m ² を超える	1.00	0.00 ~ 1.27	119.25	3mを超える	— ~ —	—	—	100kN/m ² を超える	1.00	12.20 ~ 16.80	119.25	3mを超える	— ~ —	—	—
	それ以外	1.00	1.27 ~ 9.06	100.00	それ以外	0.00 ~ 9.06	2.71	14.50	それ以外	1.00	5.00 ~ 12.20	100.00	それ以外	5.00 ~ 16.80	2.71	14.50
20	100kN/m ² を超える	1.00	0.00 ~ 1.28	119.39	3mを超える	— ~ —	—	—	100kN/m ² を超える	1.00	12.13 ~ 16.74	119.39	3mを超える	— ~ —	—	—
	それ以外	1.00	1.28 ~ 9.07	100.00	それ以外	0.00 ~ 9.07	2.70	14.47	それ以外	1.00	5.00 ~ 12.13	100.00	それ以外	5.00 ~ 16.74	2.70	14.47
21	100kN/m ² を超える	1.00	0.00 ~ 1.41	121.38	3mを超える	— ~ —	—	—	100kN/m ² を超える	1.00	11.71 ~ 16.65	121.38	3mを超える	— ~ —	—	—
	それ以外	1.00	1.41 ~ 9.19	100.00	それ以外	0.00 ~ 9.19	2.45	13.08	それ以外	1.00	5.00 ~ 11.71	100.00	それ以外	5.00 ~ 16.65	2.45	13.08
22	100kN/m ² を超える	1.00	0.00 ~ 1.72	126.36	3mを超える	— ~ —	—	—	100kN/m ² を超える	1.00	10.77 ~ 16.65	126.36	3mを超える	— ~ —	—	—
	それ以外	1.00	1.72 ~ 9.50	100.00	それ以外	0.00 ~ 9.50	2.50	13.37	それ以外	1.00	5.00 ~ 10.77	100.00	それ以外	5.00 ~ 16.65	2.50	13.37
23	100kN/m ² を超える	1.00	0.00 ~ 1.72	126.36	3mを超える	— ~ —	—	—	100kN/m ² を超える	1.00	10.77 ~ 16.65	126.36	3mを超える	— ~ —	—	—
	それ以外	1.00	1.72 ~ 9.50	100.00	それ以外	0.00 ~ 9.50	2.50	13.37	それ以外	1.00	5.00 ~ 10.77	100.00	それ以外	5.00 ~ 16.65	2.50	13.37
24	100kN/m ² を超える	1.00	0.00 ~ 1.44	121.84	3mを超える	— ~ —	—	—	100kN/m ² を超える	1.00	10.80 ~ 15.45	121.84	3mを超える	— ~ —	—	—
	それ以外	1.00	1.44 ~ 9.22	100.00	それ以外	0.00 ~ 9.22	2.51	13.42	それ以外	1.00	5.00 ~ 10.80	100.00	それ以外	5.00 ~ 15.45	2.51	13.42
25	100kN/m ² を超える	—	— ~ —	—	3mを超える	— ~ —	—	—	100kN/m ² を超える	—	— ~ —	—	3mを超える	— ~ —	—	—
	それ以外	1.00	0.00 ~ 7.58	96.97	それ以外	0.00 ~ 7.58	2.14	11.43	それ以外	1.00	5.00 ~ 10.05	96.97	それ以外	5.00 ~ 10.05	2.14	11.43
26	100kN/m ² を超える	—	— ~ —	—	3mを超える	— ~ —	—	—	100kN/m ² を超える	—	— ~ —	—	3mを超える	— ~ —	—	—
	それ以外	1.00	0.00 ~ 6.29	79.04	それ以外	0.00 ~ 0.00	1.67	8.91	それ以外	1.00	5.00 ~ 7.47	79.04	それ以外	5.00 ~ 7.47	1.67	8.91
27	100kN/m ² を超える	—	— ~ —	—	3mを超える	— ~ —	—	—	100kN/m ² を超える	—	— ~ —	—	3mを超える	— ~ —	—	—
	それ以外	1.00	0.00 ~ 5.51	68.79	それ以外	0.00 ~ 0.00	1.68	8.97	それ以外	1.00	5.00 ~ 6.10	68.79	それ以外	5.00 ~ 6.10	1.68	8.97
28	100kN/m ² を超える	—	— ~ —	—	3mを超える	— ~ —	—	—	100kN/m ² を超える	—	— ~ —	—	3mを超える	— ~ —	—	—
	それ以外	1.00	0.00 ~ 4.69	58.45	それ以外	0.00 ~ 4.69	1.83	9.79	それ以外	1.00	5.00 ~ 5.00	58.45	それ以外	5.00 ~ 5.00	1.83	9.79
	100kN/m ² を超える		~		3mを超える	~			100kN/m ² を超える		~		3mを超える	~		
	それ以外		~		それ以外	~			それ以外		~		それ以外	~		
	100kN/m ² を超える		~		3mを超える	~			100kN/m ² を超える		~		3mを超える	~		
	それ以外		~		それ以外	~			それ以外		~		それ以外	~		