

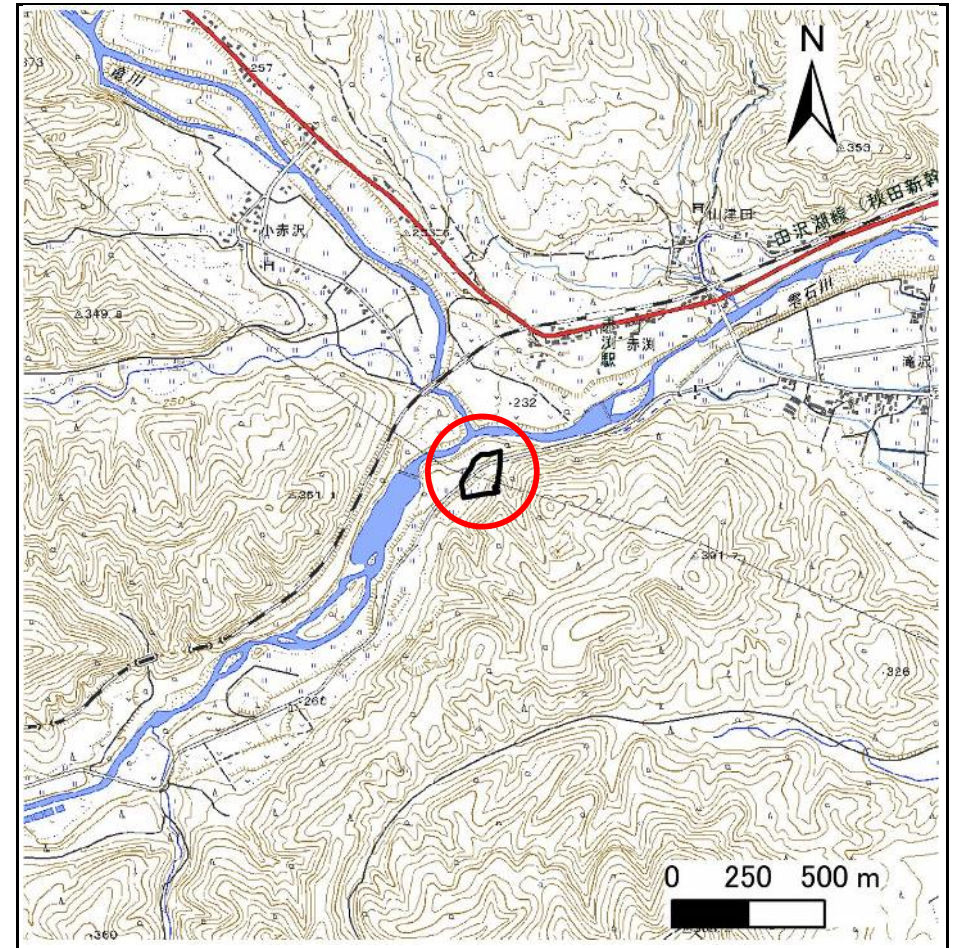
土砂災害防止に関する基礎調査(急傾斜地の崩壊)

表紙 概況、位置図

自然現象の種類	急傾斜地の崩壊
箇所番号	301BN024
箇所名	御明神志戸前
所在地	岩手郡雫石町御明神志戸前
調査機関	盛岡広域振興局土木部



概況図(S=1:200,000)



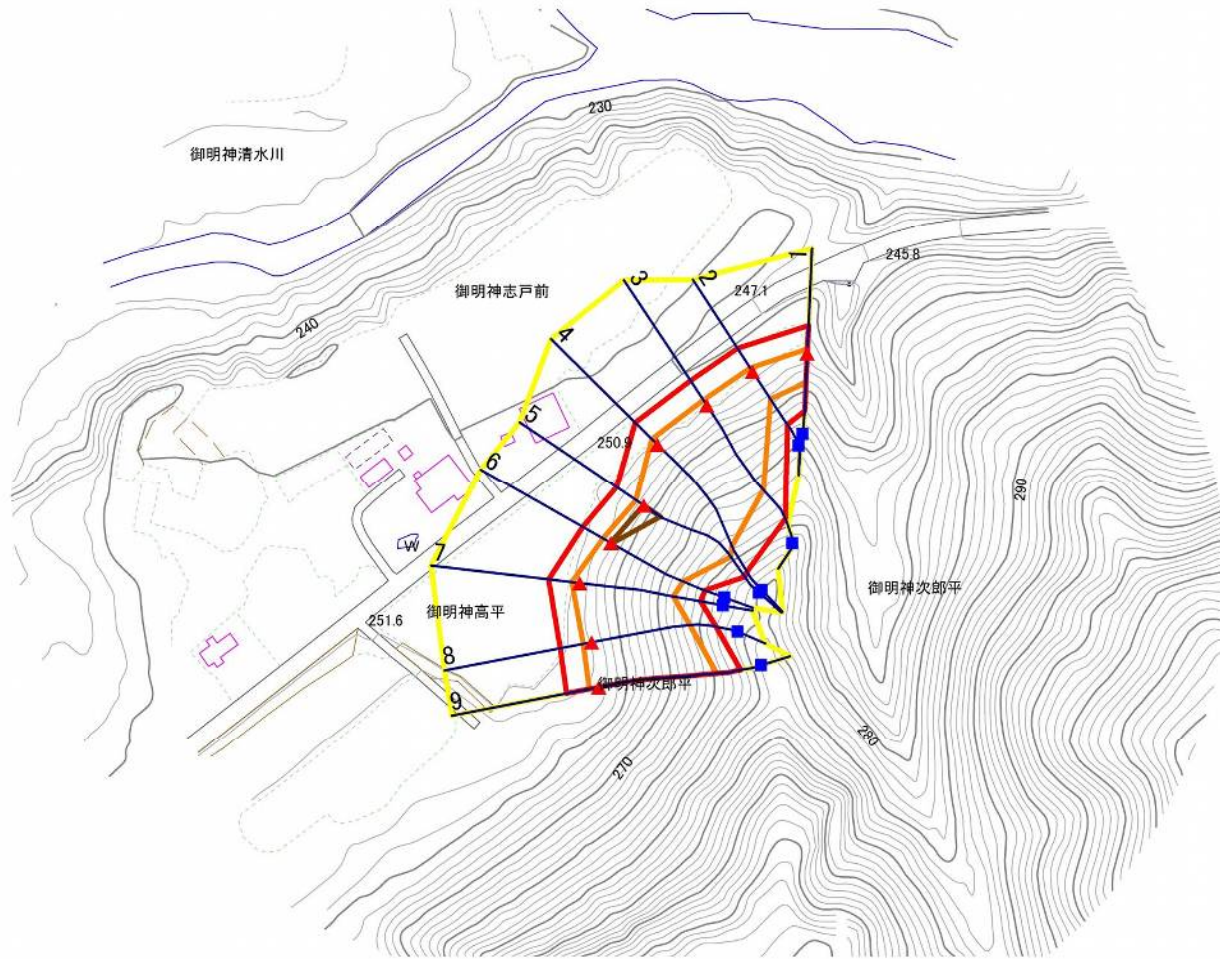
位置図(S=1:25,000)

急傾斜地の崩壊区域調書

様式3-1 危害のおそれのある土地、著しい危害のおそれのある土地の設定図

調査年度 2024年度

急傾斜地の位置	箇所番号	301BN024	箇所名	御明神志戸前	所在地	岩手郡雫石町御明神志戸前
---------	------	----------	-----	--------	-----	--------------



- | | | | | |
|-----------|--|--|--|--|
| 凡例 | ■ 上端 | — 横断測線 | 危害のおそれのある土地の区域 | 土石等の移動による力が100kN/m ² を超える範囲 |
| | ▲ 下端 | | 著しい危害のおそれのある土地の区域 | 土石等の堆積高が3mを超える範囲 |

急傾斜地の崩壊区域調書

様式3-2 建築物に作用すると想定される衝撃に関する事項(1/1)

調査年度 2024年度

急傾斜地の位置		箇所番号		301BN024		箇所名		御明神志戸前		所在地		岩手郡紫石町御明神志戸前				
横断 測線 番号	急傾斜地の下端に隣接する土地								急傾斜地内							
	土石等の移動の高さと力の大きさ				土石等の堆積高さと力の大きさ				土石等の移動の高さと力の大きさ				土石等の堆積高さと力の大きさ			
	区分	高さ (m)	下端からの距離 (m)	力の大きさ (kN/m ²)	区分	下端からの水平 距離(m)	高さ (m)	力の大きさ (kN/m ²)	区分	高さ (m)	上端からの比高 (m)	力の大きさ (kN/m ²)	区分	上端からの比高 (m)	高さ (m)	力の大きさ (kN/m ²)
1	100kN/m ² を超える	1.00	0.00 ~ 1.49	122.77	3mを超える	— ~ —	—	—	100kN/m ² を超える	1.00	11.12 ~ 17.51	122.77	3mを超える	— ~ —	—	—
	それ以外	1.00	1.49 ~ 9.28	100.00	それ以外	0.00 ~ 9.28	2.21	11.83	それ以外	1.00	5.00 ~ 11.12	100.00	それ以外	5.00 ~ 17.51	2.21	11.83
2	100kN/m ² を超える	1.00	0.00 ~ 1.45	122.11	3mを超える	— ~ —	—	—	100kN/m ² を超える	1.00	11.45 ~ 18.28	122.11	3mを超える	— ~ —	—	—
	それ以外	1.00	1.45 ~ 9.24	100.00	それ以外	0.00 ~ 9.24	2.18	11.64	それ以外	1.00	5.00 ~ 11.45	100.00	それ以外	5.00 ~ 18.28	2.18	11.64
3	100kN/m ² を超える	1.00	0.00 ~ 2.05	131.73	3mを超える	— ~ —	—	—	100kN/m ² を超える	1.00	12.25 ~ 32.52	131.73	3mを超える	— ~ —	—	—
	それ以外	1.00	2.05 ~ 9.84	100.00	それ以外	0.00 ~ 9.84	2.82	15.08	それ以外	1.00	5.00 ~ 12.25	100.00	それ以外	5.00 ~ 32.52	2.82	15.08
4	100kN/m ² を超える	1.00	0.00 ~ 2.69	142.43	3mを超える	— ~ —	—	—	100kN/m ² を超える	1.00	11.31 ~ 38.60	142.43	3mを超える	— ~ —	—	—
	それ以外	1.00	2.69 ~ 10.48	100.00	それ以外	0.00 ~ 10.48	2.91	15.57	それ以外	1.00	5.00 ~ 11.31	100.00	それ以外	5.00 ~ 38.60	2.91	15.57
5	100kN/m ² を超える	1.00	0.00 ~ 3.10	149.35	3mを超える	0.00 ~ 0.05	3.03	16.19	100kN/m ² を超える	1.00	10.72 ~ 34.74	149.35	3mを超える	30.00 ~ 34.74	3.03	16.19
	それ以外	1.00	3.10 ~ 10.88	100.00	それ以外	0.05 ~ 10.88	3.00	16.05	それ以外	1.00	5.00 ~ 10.72	100.00	それ以外	5.00 ~ 30.00	3.00	16.05
6	100kN/m ² を超える	1.00	0.00 ~ 3.02	148.08	3mを超える	0.00 ~ 0.12	3.06	16.36	100kN/m ² を超える	1.00	10.64 ~ 30.21	148.08	3mを超える	30.00 ~ 30.21	3.06	16.36
	それ以外	1.00	3.02 ~ 10.81	100.00	それ以外	0.12 ~ 10.81	3.00	16.05	それ以外	1.00	5.00 ~ 10.64	100.00	それ以外	5.00 ~ 30.00	3.00	16.05
7	100kN/m ² を超える	1.00	0.00 ~ 2.68	142.30	3mを超える	— ~ —	—	—	100kN/m ² を超える	1.00	11.08 ~ 31.80	142.30	3mを超える	— ~ —	—	—
	それ以外	1.00	2.68 ~ 10.47	100.00	それ以外	0.00 ~ 10.47	2.94	15.76	それ以外	1.00	5.00 ~ 11.08	100.00	それ以外	5.00 ~ 31.80	2.94	15.76
8	100kN/m ² を超える	1.00	0.00 ~ 2.87	145.49	3mを超える	— ~ —	—	—	100kN/m ² を超える	1.00	10.91 ~ 33.35	145.49	3mを超える	— ~ —	—	—
	それ以外	1.00	2.87 ~ 10.66	100.00	それ以外	0.00 ~ 10.66	2.98	15.93	それ以外	1.00	5.00 ~ 10.91	100.00	それ以外	5.00 ~ 33.35	2.98	15.93
9	100kN/m ² を超える	1.00	0.00 ~ 3.20	151.21	3mを超える	0.00 ~ 0.06	3.03	16.21	100kN/m ² を超える	1.00	10.71 ~ 38.49	151.21	3mを超える	30.00 ~ 38.49	3.03	16.21
	それ以外	1.00	3.20 ~ 10.99	100.00	それ以外	0.06 ~ 10.99	3.00	16.05	それ以外	1.00	5.00 ~ 10.71	100.00	それ以外	5.00 ~ 30.00	3.00	16.05
	100kN/m ² を超える		~		3mを超える	~			100kN/m ² を超える		~		3mを超える	~		
	それ以外		~		それ以外	~			それ以外		~		それ以外	~		
	100kN/m ² を超える		~		3mを超える	~			100kN/m ² を超える		~		3mを超える	~		
	それ以外		~		それ以外	~			それ以外		~		それ以外	~		
	100kN/m ² を超える		~		3mを超える	~			100kN/m ² を超える		~		3mを超える	~		
	それ以外		~		それ以外	~			それ以外		~		それ以外	~		
	100kN/m ² を超える		~		3mを超える	~			100kN/m ² を超える		~		3mを超える	~		
	それ以外		~		それ以外	~			それ以外		~		それ以外	~		
	100kN/m ² を超える		~		3mを超える	~			100kN/m ² を超える		~		3mを超える	~		
	それ以外		~		それ以外	~			それ以外		~		それ以外	~		