

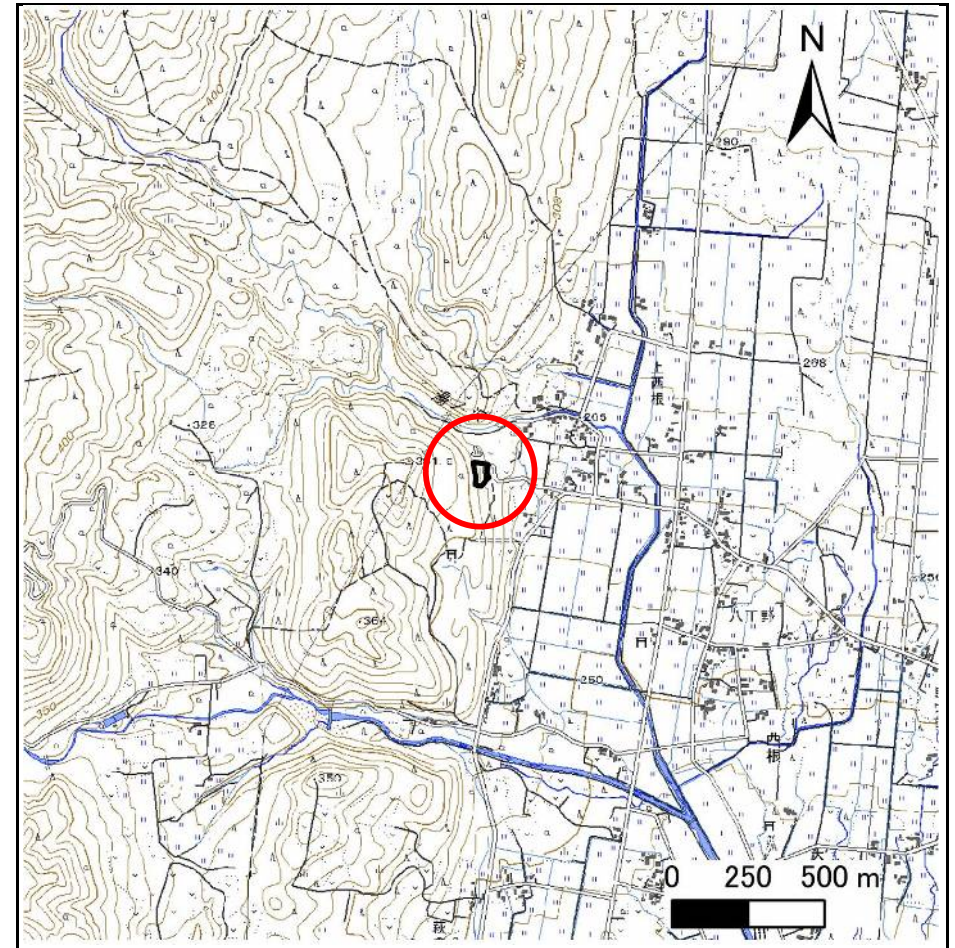
土砂災害防止に関する基礎調査(急傾斜地の崩壊)

表紙 概況、位置図

自然現象の種類	急傾斜地の崩壊
箇所番号	301BN016
箇所名	西根北妻
所在地	岩手郡雫石町西根北妻
調査機関	盛岡広域振興局土木部



概況図(S=1:200,000)



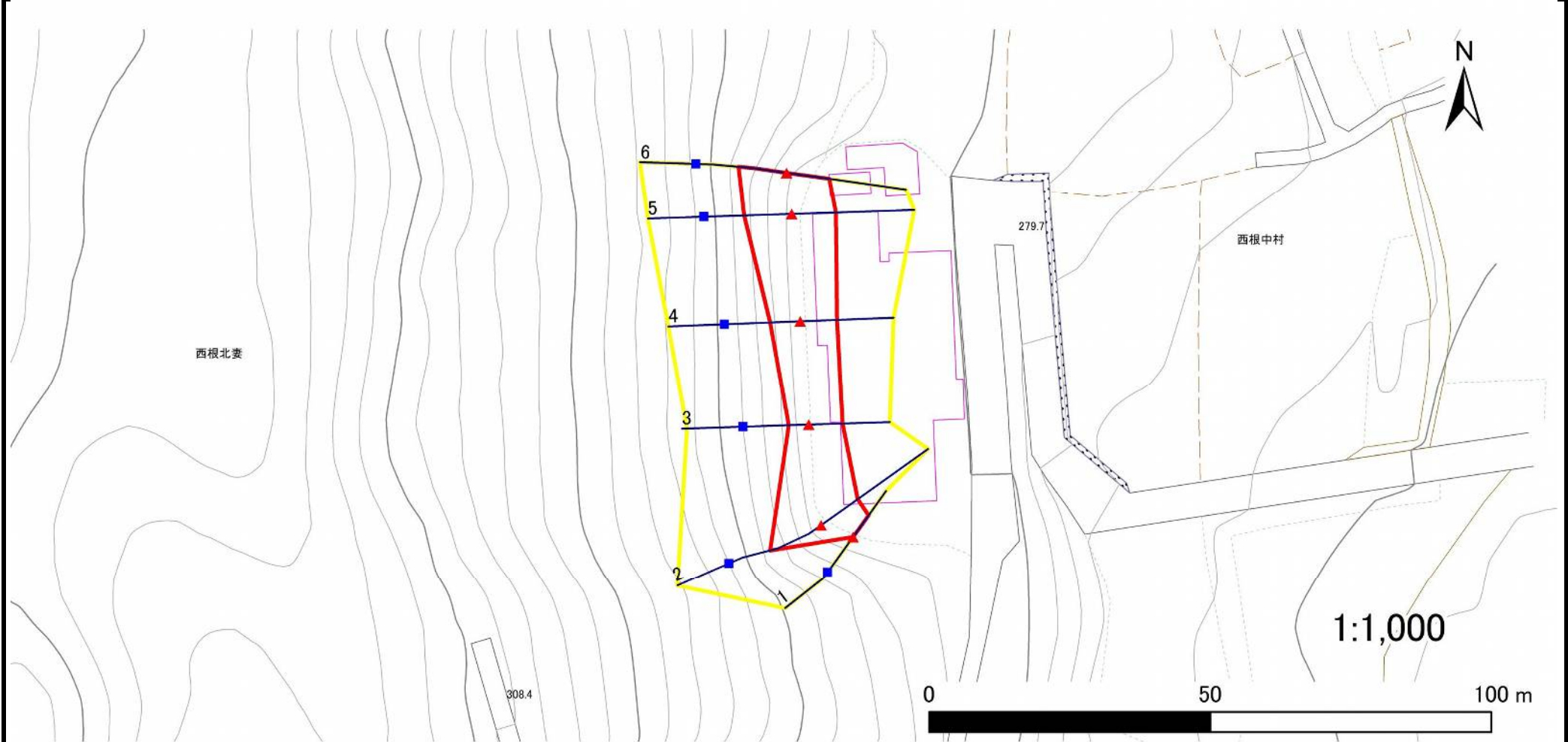
位置図(S=1:25,000)

急傾斜地の崩壊区域調書

様式3-1 危害のおそれのある土地、著しい危害のおそれのある土地の設定図

調査年度 2024年度

急傾斜地の位置 箇所番号 301BN016 箇所名 西根北妻 所在地 岩手郡雫石町西根北妻



- | | | | | |
|-----------|----------------------------------------|------------------------------------------|------------------------------------------------------------------------------------------------------------------|------------------------------------------------------------------------------------------------------------------------------------------|
| 凡例 | ■ 上端 | — 横断測線 | 危害のおそれのある土地の区域 | 土石等の移動による力が100kN/m ² を超える範囲 |
| | ▲ 下端 | | 著しい危害のおそれのある土地の区域 | 土石等の堆積高が3mを超える範囲 |

急傾斜地の崩壊区域調書

様式3-2 建築物に作用すると想定される衝撃に関する事項(1/1)

調査年度 2024年度

急傾斜地の位置		箇所番号		301BN016		箇所名		西根北妻		所在地		岩手郡紫石町西根北妻				
横断 測線 番号	急傾斜地の下端に隣接する土地								急傾斜地内							
	土石等の移動の高さと力の大きさ				土石等の堆積高さと力の大きさ				土石等の移動の高さと力の大きさ				土石等の堆積高さと力の大きさ			
	区分	高さ (m)	下端からの距離 (m)	力の大きさ (kN/m ²)	区分	下端からの水平 距離(m)	高さ (m)	力の大きさ (kN/m ²)	区分	高さ (m)	上端からの比高 (m)	力の大きさ (kN/m ²)	区分	上端からの比高 (m)	高さ (m)	力の大きさ (kN/m ²)
1	100kN/m ² を超える	—	— ~ —	—	3mを超える	— ~ —	—	—	100kN/m ² を超える	—	— ~ —	—	3mを超える	— ~ —	—	—
	それ以外	1.00	0.00 ~ 4.72	58.79	それ以外	0.00 ~ 0.00	1.65	8.81	それ以外	1.00	5.00 ~ 5.00	58.79	それ以外	5.00 ~ 5.00	1.65	8.81
2	100kN/m ² を超える	1.00	0.00 ~ 0.17	102.46	3mを超える	— ~ —	—	—	100kN/m ² を超える	1.00	11.13 ~ 11.65	102.46	3mを超える	— ~ —	—	—
	それ以外	1.00	0.17 ~ 7.95	100.00	それ以外	0.00 ~ 7.95	2.03	10.88	それ以外	1.00	5.00 ~ 11.13	100.00	それ以外	5.00 ~ 11.65	2.03	10.88
3	100kN/m ² を超える	—	— ~ —	—	3mを超える	— ~ —	—	—	100kN/m ² を超える	—	— ~ —	—	3mを超える	— ~ —	—	—
	それ以外	1.00	0.00 ~ 6.00	75.15	それ以外	0.00 ~ 0.00	1.61	8.61	それ以外	1.00	5.00 ~ 7.20	75.15	それ以外	5.00 ~ 7.20	1.61	8.61
4	100kN/m ² を超える	—	— ~ —	—	3mを超える	— ~ —	—	—	100kN/m ² を超える	—	— ~ —	—	3mを超える	— ~ —	—	—
	それ以外	1.00	0.00 ~ 6.53	82.30	それ以外	0.00 ~ 0.00	1.61	8.60	それ以外	1.00	5.00 ~ 8.30	82.30	それ以外	5.00 ~ 8.30	1.61	8.60
5	100kN/m ² を超える	1.00	0.00 ~ 0.06	100.91	3mを超える	— ~ —	—	—	100kN/m ² を超える	1.00	10.73 ~ 10.90	100.91	3mを超える	— ~ —	—	—
	それ以外	1.00	0.06 ~ 7.85	100.00	それ以外	0.00 ~ 7.85	2.09	11.21	それ以外	1.00	5.00 ~ 10.73	100.00	それ以外	5.00 ~ 10.90	2.09	11.21
6	100kN/m ² を超える	—	— ~ —	—	3mを超える	— ~ —	—	—	100kN/m ² を超える	—	— ~ —	—	3mを超える	— ~ —	—	—
	それ以外	1.00	0.00 ~ 7.67	98.36	それ以外	0.00 ~ 7.67	2.05	10.95	それ以外	1.00	5.00 ~ 10.70	98.36	それ以外	5.00 ~ 10.70	2.05	10.95
	100kN/m ² を超える		~		3mを超える	~			100kN/m ² を超える		~		3mを超える	~		
	それ以外		~		それ以外	~			それ以外		~		それ以外	~		
	100kN/m ² を超える		~		3mを超える	~			100kN/m ² を超える		~		3mを超える	~		
	それ以外		~		それ以外	~			それ以外		~		それ以外	~		
	100kN/m ² を超える		~		3mを超える	~			100kN/m ² を超える		~		3mを超える	~		
	それ以外		~		それ以外	~			それ以外		~		それ以外	~		
	100kN/m ² を超える		~		3mを超える	~			100kN/m ² を超える		~		3mを超える	~		
	それ以外		~		それ以外	~			それ以外		~		それ以外	~		
	100kN/m ² を超える		~		3mを超える	~			100kN/m ² を超える		~		3mを超える	~		
	それ以外		~		それ以外	~			それ以外		~		それ以外	~		
	100kN/m ² を超える		~		3mを超える	~			100kN/m ² を超える		~		3mを超える	~		
	それ以外		~		それ以外	~			それ以外		~		それ以外	~		