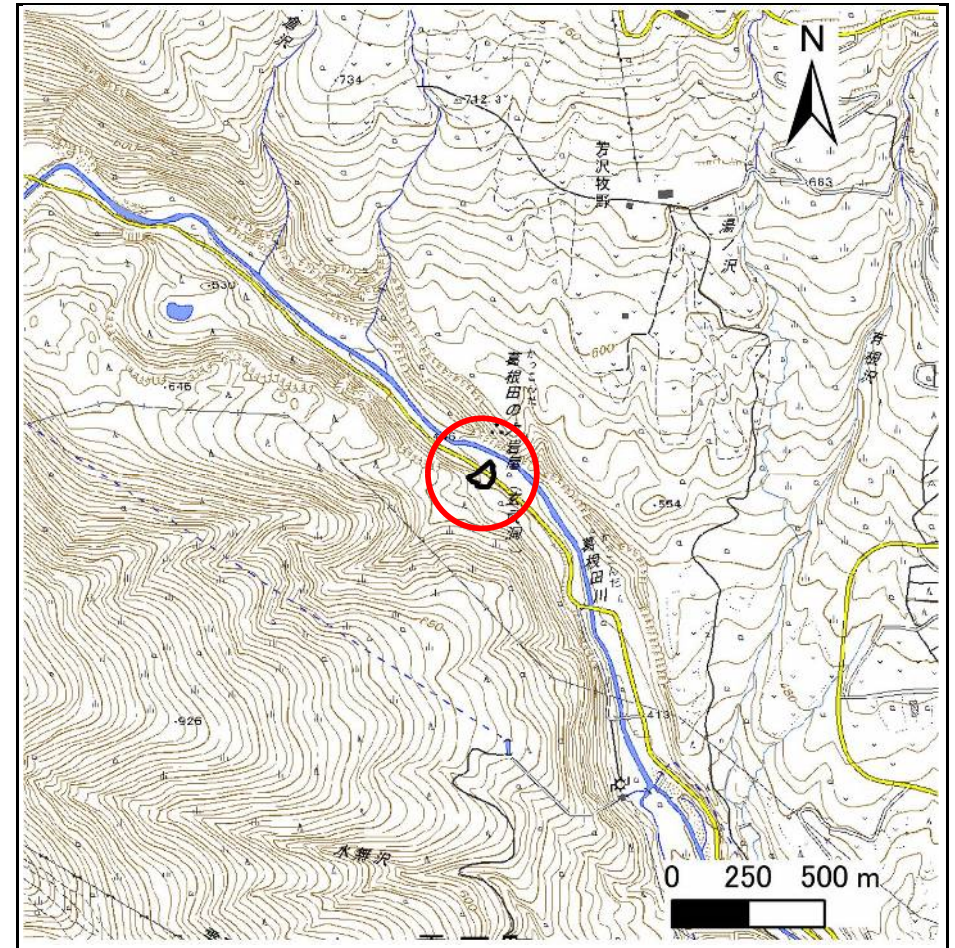


# 土砂災害防止に関する基礎調査(急傾斜地の崩壊)

表紙 概況、位置図

自然現象の種類	急傾斜地の崩壊
箇所番号	301BN006
箇所名	西根水無沢
所在地	岩手郡雫石町西根
調査機関	盛岡広域振興局土木部



位置図(S=1:25,000)



概況図(S=1:200,000)

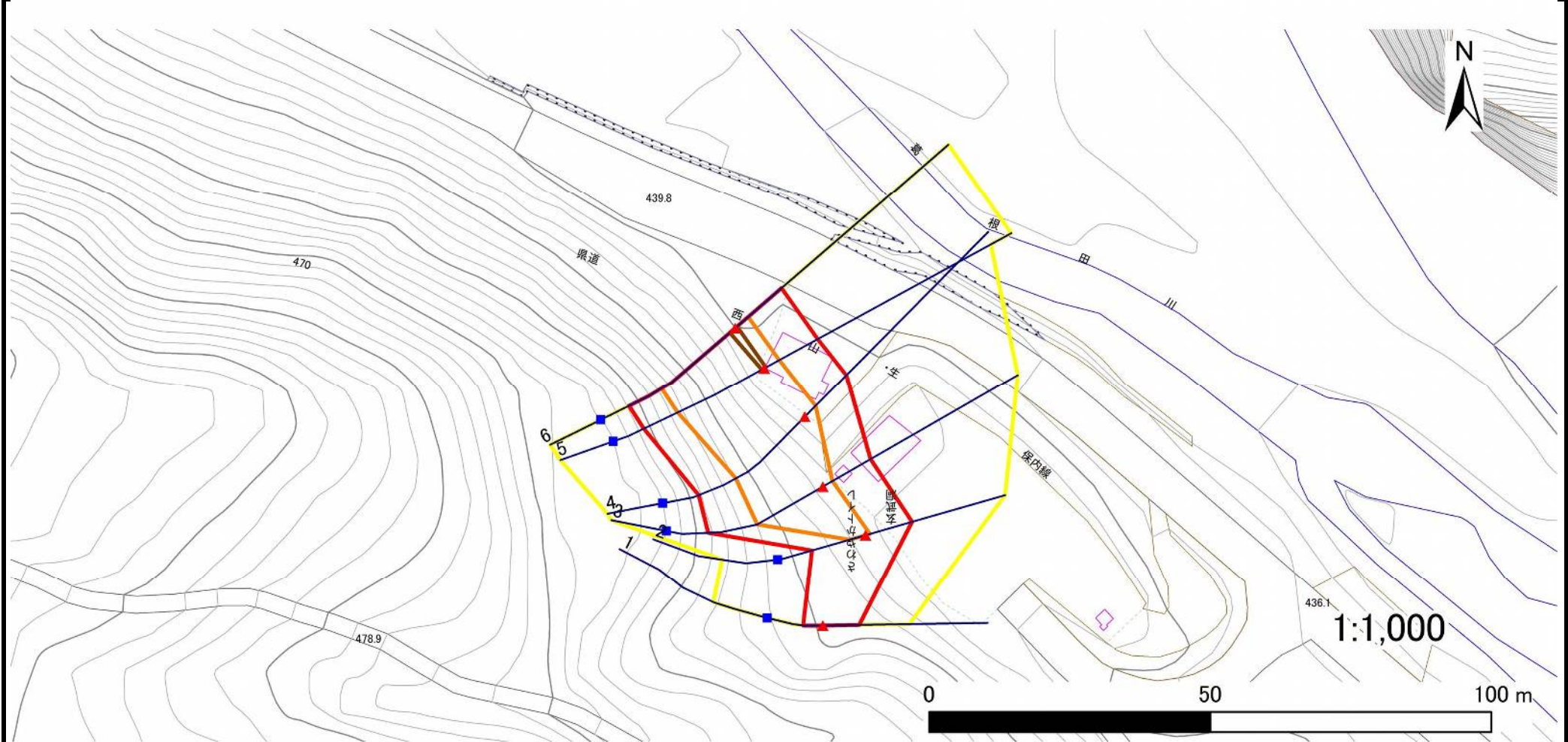


# 急傾斜地の崩壊区域調書

様式3-1 危害のおそれのある土地、著しい危害のおそれのある土地の設定図

調査年度 2024年度

急傾斜地の位置 箇所番号 301BN006 箇所名 西根水無沢 所在地 岩手郡雫石町西根



凡例		危険のおそれのある土地の区域		著しい危険のおそれのある土地の区域		土石等の移動による力が100kN/m <sup>2</sup> を超える範囲		土石等の堆積高が3mを超える範囲	
■	上端	—	横断測線	□	危険のおそれのある土地の区域	□	土石等の移動による力が100kN/m <sup>2</sup> を超える範囲	□	土石等の堆積高が3mを超える範囲
▲	下端	—	横断測線	□	著しい危険のおそれのある土地の区域	□	土石等の移動による力が100kN/m <sup>2</sup> を超える範囲	□	土石等の堆積高が3mを超える範囲

## 急傾斜地の崩壊区域調書

様式3-2 建築物に作用すると想定される衝撃に関する事項(1/1)

調査年度 2024年度

急傾斜地の位置		箇所番号		301BN006		箇所名		西根水無沢		所在地		岩手郡雫石町西根				
横断 測線 番号	急傾斜地の下端に隣接する土地								急傾斜地内							
	土石等の移動の高さと力の大きさ				土石等の堆積高さと力の大きさ				土石等の移動の高さと力の大きさ				土石等の堆積高さと力の大きさ			
	区分	高さ (m)	下端からの距離 (m)	力の大きさ (kN/m <sup>2</sup> )	区分	下端からの水平 距離(m)	高さ (m)	力の大きさ (kN/m <sup>2</sup> )	区分	高さ (m)	上端からの比高 (m)	力の大きさ (kN/m <sup>2</sup> )	区分	上端からの比高 (m)	高さ (m)	力の大きさ (kN/m <sup>2</sup> )
1	100kN/m <sup>2</sup> を超える	—	— ~ —	—	3mを超える	— ~ —	—	—	100kN/m <sup>2</sup> を超える	—	— ~ —	—	3mを超える	— ~ —	—	—
	それ以外	1.00	0.00 ~ 6.49	81.73	それ以外	0.00 ~ 6.49	1.77	9.47	それ以外	1.00	5.00 ~ 7.70	81.73	それ以外	5.00 ~ 7.70	1.77	9.47
2	100kN/m <sup>2</sup> を超える	1.00	0.00 ~ 0.81	112.15	3mを超える	— ~ —	—	—	100kN/m <sup>2</sup> を超える	1.00	10.54 ~ 12.90	112.15	3mを超える	— ~ —	—	—
	それ以外	1.00	0.81 ~ 8.60	100.00	それ以外	0.00 ~ 8.60	2.21	11.85	それ以外	1.00	5.00 ~ 10.54	100.00	それ以外	5.00 ~ 12.90	2.21	11.85
3	100kN/m <sup>2</sup> を超える	1.00	0.00 ~ 1.94	129.95	3mを超える	— ~ —	—	—	100kN/m <sup>2</sup> を超える	1.00	10.94 ~ 19.95	129.95	3mを超える	— ~ —	—	—
	それ以外	1.00	1.94 ~ 9.73	100.00	それ以外	0.00 ~ 9.73	2.23	11.96	それ以外	1.00	5.00 ~ 10.94	100.00	それ以外	5.00 ~ 19.95	2.23	11.96
4	100kN/m <sup>2</sup> を超える	1.00	0.00 ~ 2.68	142.22	3mを超える	— ~ —	—	—	100kN/m <sup>2</sup> を超える	1.00	10.53 ~ 23.15	142.22	3mを超える	— ~ —	—	—
	それ以外	1.00	2.68 ~ 10.47	100.00	それ以外	0.00 ~ 10.47	2.69	14.42	それ以外	1.00	5.00 ~ 10.53	100.00	それ以外	5.00 ~ 23.15	2.69	14.42
5	100kN/m <sup>2</sup> を超える	1.00	0.00 ~ 3.01	147.91	3mを超える	0.00 ~ 0.31	3.18	17.00	100kN/m <sup>2</sup> を超える	1.00	10.68 ~ 25.45	147.91	3mを超える	25.00 ~ 25.45	3.18	17.00
	それ以外	1.00	3.01 ~ 10.80	100.00	それ以外	0.31 ~ 10.80	3.00	16.05	それ以外	1.00	5.00 ~ 10.68	100.00	それ以外	5.00 ~ 25.00	3.00	16.05
6	100kN/m <sup>2</sup> を超える	1.00	0.00 ~ 3.06	148.68	3mを超える	0.00 ~ 0.41	3.24	17.36	100kN/m <sup>2</sup> を超える	1.00	10.88 ~ 26.11	148.68	3mを超える	25.00 ~ 26.11	3.24	17.36
	それ以外	1.00	3.06 ~ 10.84	100.00	それ以外	0.41 ~ 10.84	3.00	16.05	それ以外	1.00	5.00 ~ 10.88	100.00	それ以外	5.00 ~ 25.00	3.00	16.05
	100kN/m <sup>2</sup> を超える		~		3mを超える	~			100kN/m <sup>2</sup> を超える		~		3mを超える	~		
	それ以外		~		それ以外	~			それ以外		~		それ以外	~		
	100kN/m <sup>2</sup> を超える		~		3mを超える	~			100kN/m <sup>2</sup> を超える		~		3mを超える	~		
	それ以外		~		それ以外	~			それ以外		~		それ以外	~		
	100kN/m <sup>2</sup> を超える		~		3mを超える	~			100kN/m <sup>2</sup> を超える		~		3mを超える	~		
	それ以外		~		それ以外	~			それ以外		~		それ以外	~		
	100kN/m <sup>2</sup> を超える		~		3mを超える	~			100kN/m <sup>2</sup> を超える		~		3mを超える	~		
	それ以外		~		それ以外	~			それ以外		~		それ以外	~		
	100kN/m <sup>2</sup> を超える		~		3mを超える	~			100kN/m <sup>2</sup> を超える		~		3mを超える	~		
	それ以外		~		それ以外	~			それ以外		~		それ以外	~		
	100kN/m <sup>2</sup> を超える		~		3mを超える	~			100kN/m <sup>2</sup> を超える		~		3mを超える	~		
	それ以外		~		それ以外	~			それ以外		~		それ以外	~		