

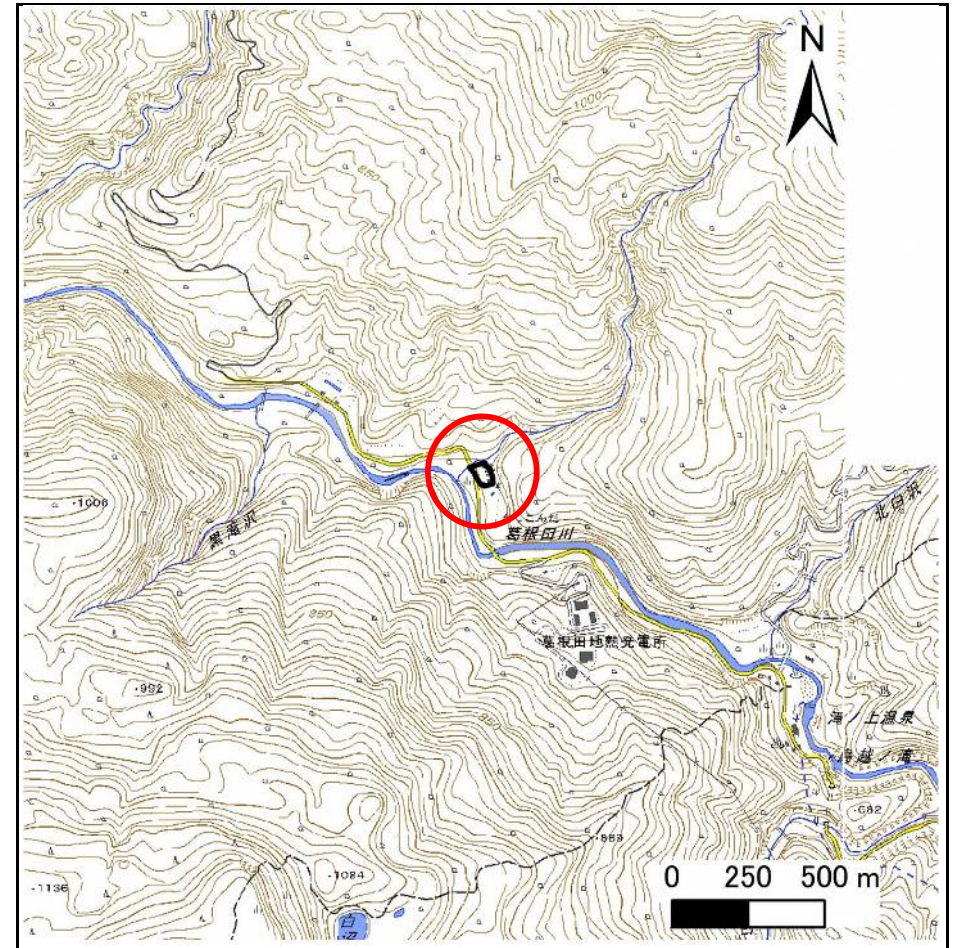
土砂災害防止に関する基礎調査(急傾斜地の崩壊)

表紙 概況、位置図

自然現象の種類	急傾斜地の崩壊
箇所番号	301BN001
箇所名	長山
所在地	岩手郡雫石町長山
調査機関	盛岡広域振興局土木部



概況図(S=1:200,000)



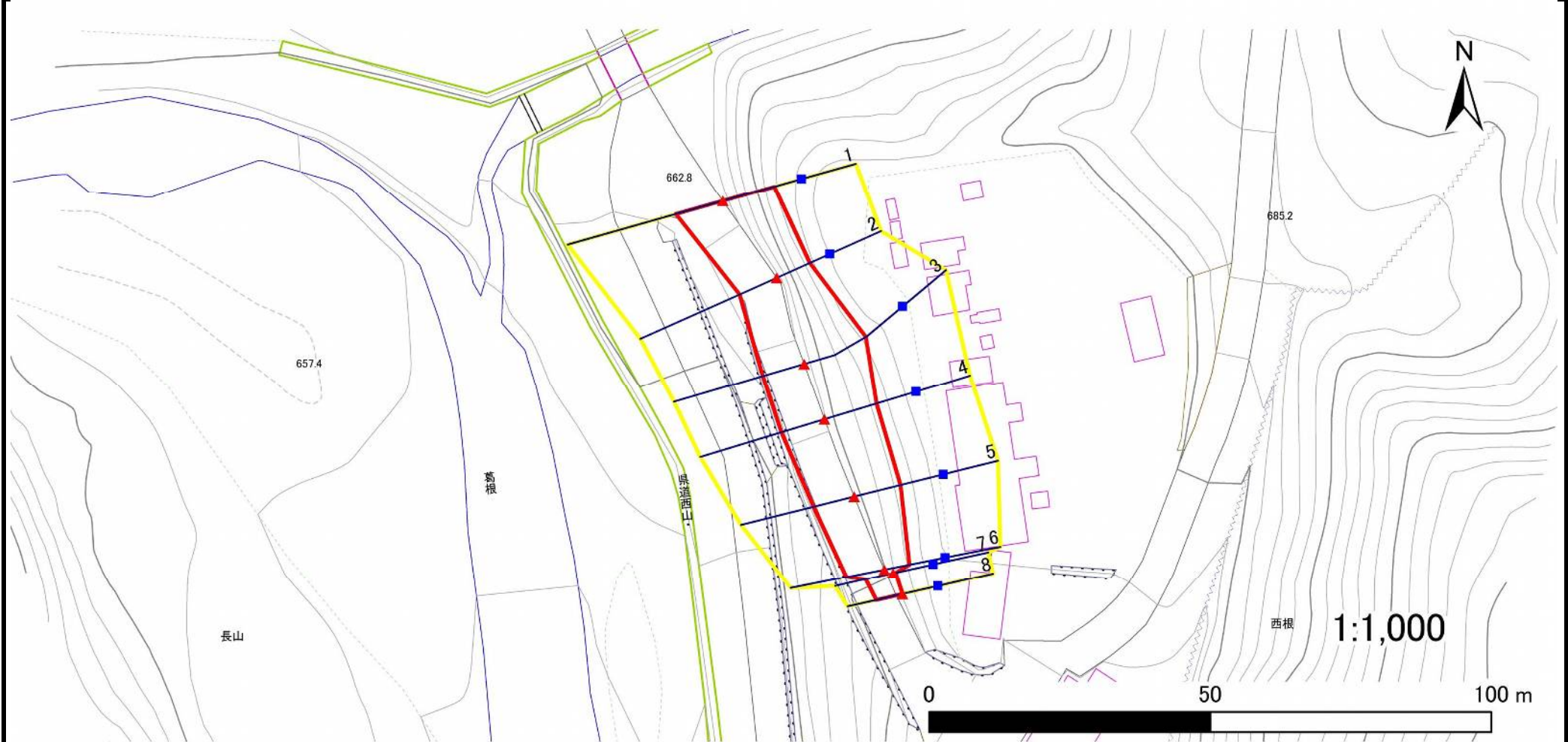
位置図(S=1:25,000)

急傾斜地の崩壊区域調書

様式3-1 危害のおそれのある土地、著しい危害のおそれのある土地の設定図

調査年度 2024年度

急傾斜地の位置 箇所番号 301BN001 箇所名 長山 所在地 岩手郡寒石町長山



凡例	■ 上端	— 横断測線	▭ 危害のおそれのある土地の区域	▭ 土石等の移動による力が100kN/m ² を超える範囲
	▲ 下端		▭ 著しい危害のおそれのある土地の区域	▭ 土石等の堆積高が3mを超える範囲

急傾斜地の崩壊区域調書

様式3-2 建築物に作用すると想定される衝撃に関する事項(1/1)

調査年度

2024年度

急傾斜地の位置		箇所番号		301BN001		箇所名		長山		所在地		岩手郡雫石町長山				
横断 測線 番号	急傾斜地の下端に隣接する土地								急傾斜地内							
	土石等の移動の高さと力の大きさ				土石等の堆積高さと力の大きさ				土石等の移動の高さと力の大きさ				土石等の堆積高さと力の大きさ			
	区分	高さ (m)	下端からの距離 (m)	力の大きさ (kN/m ²)	区分	下端からの水平 距離(m)	高さ (m)	力の大きさ (kN/m ²)	区分	高さ (m)	上端からの比高 (m)	力の大きさ (kN/m ²)	区分	上端からの比高 (m)	高さ (m)	力の大きさ (kN/m ²)
1	100kN/m ² を超える	1.00	0.00 ~ 0.91	113.56	3mを超える	— ~ —	—	—	100kN/m ² を超える	1.00	11.49 ~ 14.33	113.56	3mを超える	— ~ —	—	—
	それ以外	1.00	0.91 ~ 8.69	100.00	それ以外	0.00 ~ 8.69	2.42	12.95	それ以外	1.00	5.00 ~ 11.49	100.00	それ以外	5.00 ~ 14.33	2.42	12.95
2	100kN/m ² を超える	—	— ~ —	—	3mを超える	— ~ —	—	—	100kN/m ² を超える	—	— ~ —	—	3mを超える	— ~ —	—	—
	それ以外	1.00	0.00 ~ 7.23	92.04	それ以外	0.00 ~ 7.23	2.70	14.45	それ以外	1.00	5.00 ~ 13.27	92.04	それ以外	5.00 ~ 13.27	2.70	14.45
3	100kN/m ² を超える	—	— ~ —	—	3mを超える	— ~ —	—	—	100kN/m ² を超える	—	— ~ —	—	3mを超える	— ~ —	—	—
	それ以外	1.00	0.00 ~ 7.71	98.83	それ以外	0.00 ~ 7.71	1.95	10.41	それ以外	1.00	5.00 ~ 12.07	98.83	それ以外	5.00 ~ 12.07	1.95	10.41
4	100kN/m ² を超える	1.00	0.00 ~ 0.23	103.43	3mを超える	— ~ —	—	—	100kN/m ² を超える	1.00	10.86 ~ 11.55	103.43	3mを超える	— ~ —	—	—
	それ以外	1.00	0.23 ~ 8.02	100.00	それ以外	0.00 ~ 8.02	2.07	11.08	それ以外	1.00	5.00 ~ 10.86	100.00	それ以外	5.00 ~ 11.55	2.07	11.08
5	100kN/m ² を超える	—	— ~ —	—	3mを超える	— ~ —	—	—	100kN/m ² を超える	—	— ~ —	—	3mを超える	— ~ —	—	—
	それ以外	1.00	0.00 ~ 7.46	95.30	それ以外	0.00 ~ 7.46	2.01	10.77	それ以外	1.00	5.00 ~ 10.38	95.30	それ以外	5.00 ~ 10.38	2.01	10.77
6	100kN/m ² を超える	—	— ~ —	—	3mを超える	— ~ —	—	—	100kN/m ² を超える	—	— ~ —	—	3mを超える	— ~ —	—	—
	それ以外	1.00	0.00 ~ 6.89	87.31	それ以外	0.00 ~ 6.89	1.77	9.48	それ以外	1.00	5.00 ~ 8.49	87.31	それ以外	5.00 ~ 8.49	1.77	9.48
7	100kN/m ² を超える	—	— ~ —	—	3mを超える	— ~ —	—	—	100kN/m ² を超える	—	— ~ —	—	3mを超える	— ~ —	—	—
	それ以外	1.00	0.00 ~ 5.00	62.27	それ以外	0.00 ~ 5.00	1.73	9.24	それ以外	1.00	5.00 ~ 5.30	62.27	それ以外	5.00 ~ 5.30	1.73	9.24
8	100kN/m ² を超える	—	— ~ —	—	3mを超える	— ~ —	—	—	100kN/m ² を超える	—	— ~ —	—	3mを超える	— ~ —	—	—
	それ以外	1.00	0.00 ~ 4.76	59.31	それ以外	0.00 ~ 4.76	1.77	9.47	それ以外	1.00	5.00 ~ 5.00	59.31	それ以外	5.00 ~ 5.00	1.77	9.47
	100kN/m ² を超える		~		3mを超える	~			100kN/m ² を超える		~		3mを超える	~		
	それ以外		~		それ以外	~			それ以外		~		それ以外	~		
	100kN/m ² を超える		~		3mを超える	~			100kN/m ² を超える		~		3mを超える	~		
	それ以外		~		それ以外	~			それ以外		~		それ以外	~		
	100kN/m ² を超える		~		3mを超える	~			100kN/m ² を超える		~		3mを超える	~		
	それ以外		~		それ以外	~			それ以外		~		それ以外	~		
	100kN/m ² を超える		~		3mを超える	~			100kN/m ² を超える		~		3mを超える	~		
	それ以外		~		それ以外	~			それ以外		~		それ以外	~		
	100kN/m ² を超える		~		3mを超える	~			100kN/m ² を超える		~		3mを超える	~		
	それ以外		~		それ以外	~			それ以外		~		それ以外	~		