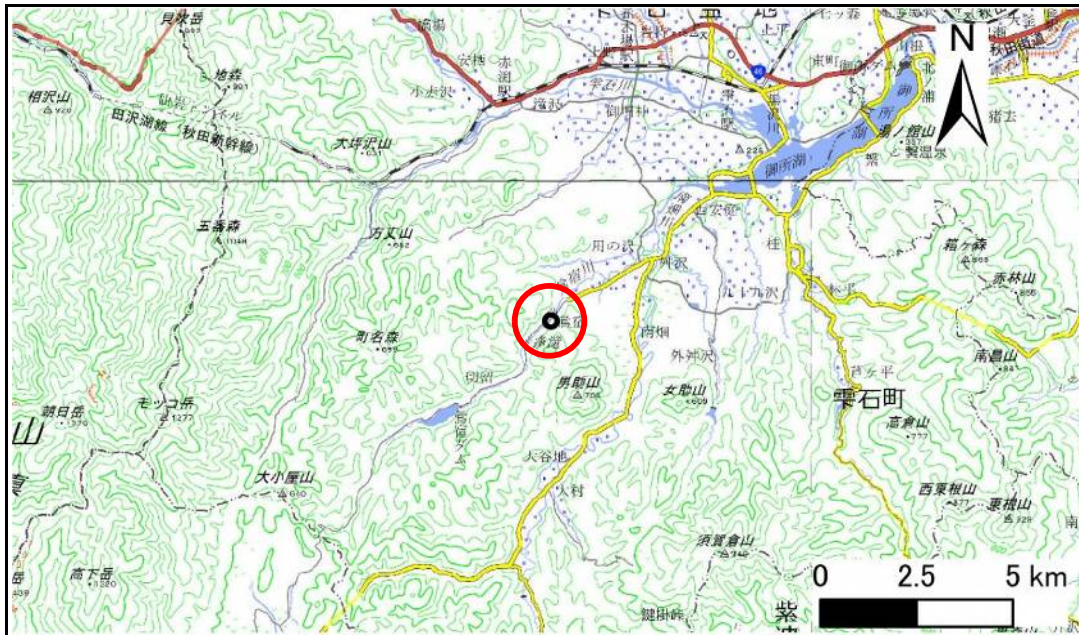


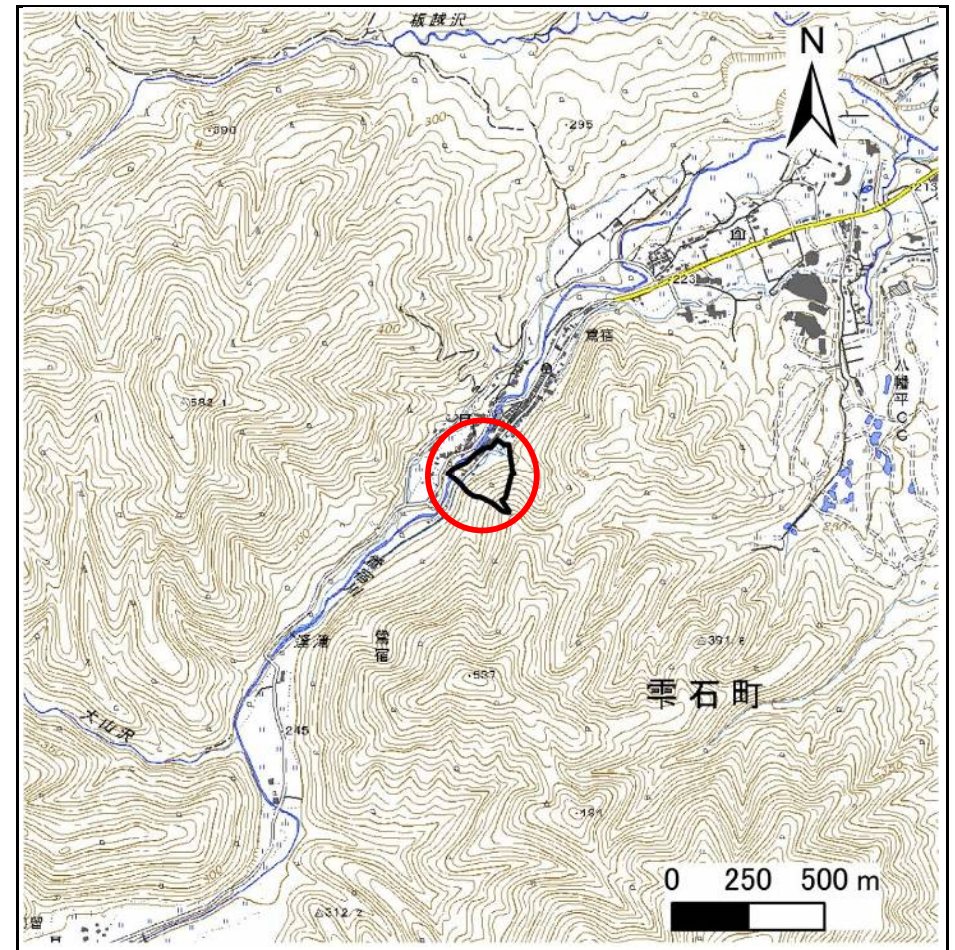
# 土砂災害防止に関する基礎調査(急傾斜地の崩壊)

表紙 概況、位置図

自然現象の種類	急傾斜地の崩壊
箇所番号	301AN5005-2
箇所名	大栗平C
所在地	岩手郡雫石町鶯宿
調査機関	盛岡広域振興局土木部



概況図(S=1:200,000)



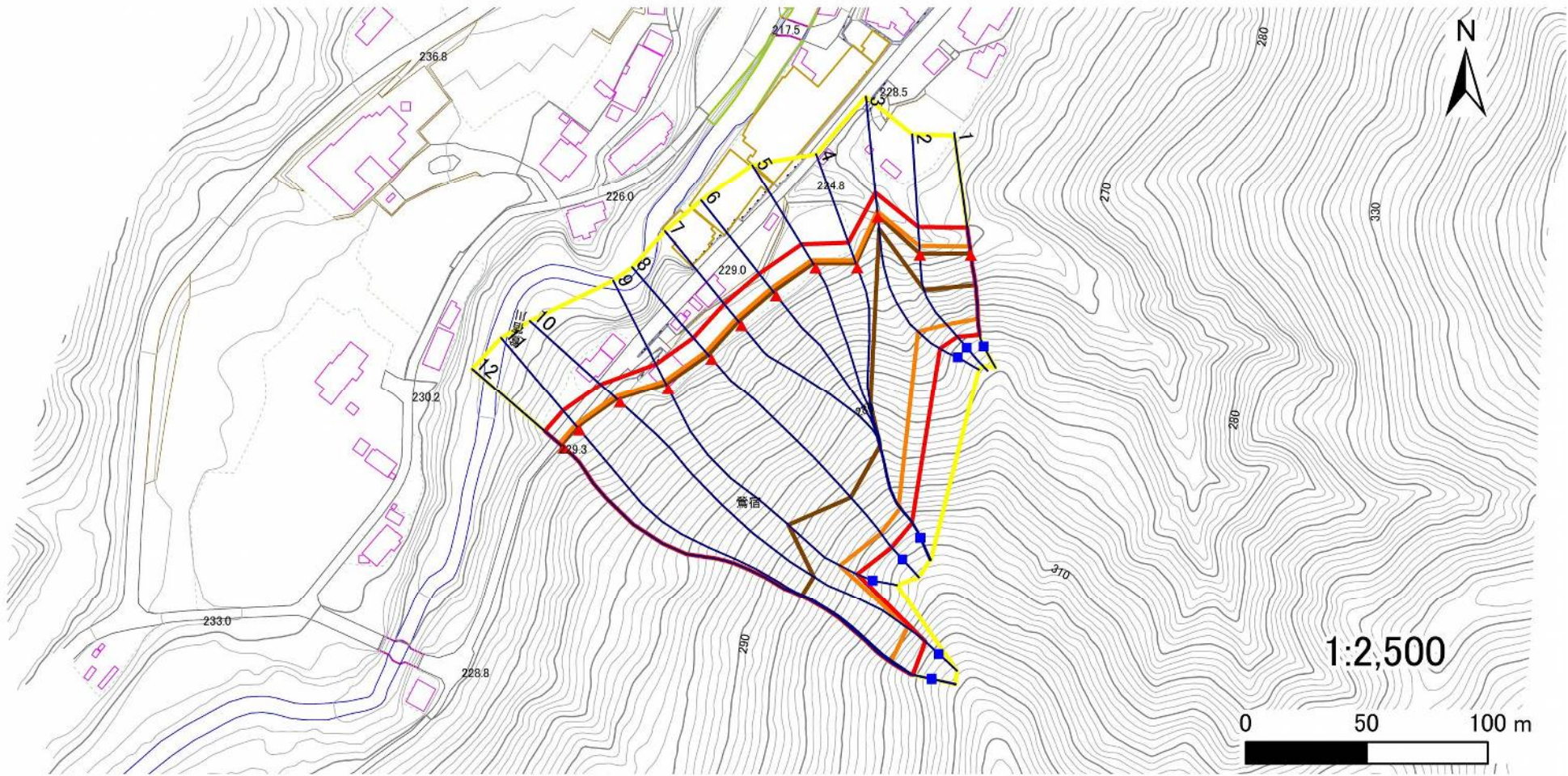
位置図(S=1:25,000)

# 急傾斜地の崩壊区域調書

様式3-1 危害のおそれのある土地、著しい危害のおそれのある土地の設定図

調査年度 2024年度

急傾斜地の位置 箇所番号 301AN5005-2 箇所名 大栗平C 所在地 岩手郡寒石町鶯宿



- |           |  |  |  |  |
|-----------|--|--|--|--|
| <b>凡例</b> | <span style="color: blue;">■</span> 上端 | <span style="color: blue;">—</span> 横断測線 | <span style="border: 1px solid yellow; display: inline-block; width: 20px; height: 10px;"></span> 危害のおそれのある土地の区域 | <span style="border: 1px solid orange; display: inline-block; width: 20px; height: 10px;"></span> 土石等の移動による力が100kN/m <sup>2</sup> を超える範囲 |
|           | <span style="color: red;">▲</span> 下端  |  | <span style="border: 1px solid red; display: inline-block; width: 20px; height: 10px;"></span> 著しい危害のおそれのある土地の区域 | <span style="border: 1px solid red; display: inline-block; width: 20px; height: 10px;"></span> 土石等の堆積高が3mを超える範囲                          |

## 急傾斜地の崩壊区域調書

様式3-2 建築物に作用すると想定される衝撃に関する事項(1/1)

調査年度 2024年度

急傾斜地の位置		301AN5005-2			箇所名				大栗平C		所在地		岩手郡紫石町鶯宿			
横断 測線 番号	急傾斜地の下端に隣接する土地								急傾斜地内							
	土石等の移動の高さと力の大きさ				土石等の堆積高さと力の大きさ				土石等の移動の高さと力の大きさ				土石等の堆積高さと力の大きさ			
	区分	高さ (m)	下端からの距離 (m)	力の大きさ (kN/m <sup>2</sup> )	区分	下端からの水平 距離(m)	高さ (m)	力の大きさ (kN/m <sup>2</sup> )	区分	高さ (m)	上端からの比高 (m)	力の大きさ (kN/m <sup>2</sup> )	区分	上端からの比高 (m)	高さ (m)	力の大きさ (kN/m <sup>2</sup> )
1	100kN/m <sup>2</sup> を超える	1.00	0.00 ~ 3.63	158.77	3mを超える	0.00 ~ 0.79	3.48	18.63	100kN/m <sup>2</sup> を超える	1.00	11.42 ~ 37.15	158.77	3mを超える	25.00 ~ 37.15	3.48	18.63
	それ以外	1.00	3.63 ~ 11.42	100.00	それ以外	0.79 ~ 11.42	3.00	16.05	それ以外	1.00	5.00 ~ 11.42	100.00	それ以外	5.00 ~ 25.00	3.00	16.05
2	100kN/m <sup>2</sup> を超える	1.00	0.00 ~ 3.67	159.47	3mを超える	0.00 ~ 0.47	3.26	17.46	100kN/m <sup>2</sup> を超える	1.00	10.63 ~ 37.15	159.47	3mを超える	25.00 ~ 37.15	3.26	17.46
	それ以外	1.00	3.67 ~ 11.46	100.00	それ以外	0.47 ~ 11.46	3.00	16.05	それ以外	1.00	5.00 ~ 10.63	100.00	それ以外	5.00 ~ 25.00	3.00	16.05
3	100kN/m <sup>2</sup> を超える	1.00	0.00 ~ 2.36	136.89	3mを超える	0.00 ~ 0.71	3.29	17.62	100kN/m <sup>2</sup> を超える	1.00	11.95 ~ 42.97	136.89	3mを超える	40.00 ~ 42.97	3.29	17.62
	それ以外	1.00	2.36 ~ 10.15	100.00	それ以外	0.71 ~ 10.15	3.00	16.05	それ以外	1.00	5.00 ~ 11.95	100.00	それ以外	5.00 ~ 40.00	3.00	16.05
4	100kN/m <sup>2</sup> を超える	1.00	0.00 ~ 3.17	150.61	3mを超える	0.00 ~ 1.90	3.80	20.36	100kN/m <sup>2</sup> を超える	1.00	10.93 ~ 78.45	150.61	3mを超える	40.00 ~ 78.45	3.80	20.36
	それ以外	1.00	3.17 ~ 10.95	100.00	それ以外	1.90 ~ 10.95	3.00	16.05	それ以外	1.00	5.00 ~ 10.93	100.00	それ以外	5.00 ~ 40.00	3.00	16.05
5	100kN/m <sup>2</sup> を超える	1.00	0.00 ~ 3.48	156.09	3mを超える	0.00 ~ 2.05	3.90	20.86	100kN/m <sup>2</sup> を超える	1.00	10.66 ~ 85.57	156.09	3mを超える	30.00 ~ 85.57	3.90	20.86
	それ以外	1.00	3.48 ~ 11.27	100.00	それ以外	2.05 ~ 11.27	3.00	16.05	それ以外	1.00	5.00 ~ 10.66	100.00	それ以外	5.00 ~ 30.00	3.00	16.05
6	100kN/m <sup>2</sup> を超える	1.00	0.00 ~ 3.57	157.77	3mを超える	0.00 ~ 2.10	3.93	21.04	100kN/m <sup>2</sup> を超える	1.00	10.61 ~ 85.64	157.77	3mを超える	30.00 ~ 85.64	3.93	21.04
	それ以外	1.00	3.57 ~ 11.36	100.00	それ以外	2.10 ~ 11.36	3.00	16.05	それ以外	1.00	5.00 ~ 10.61	100.00	それ以外	5.00 ~ 30.00	3.00	16.05
7	100kN/m <sup>2</sup> を超える	1.00	0.00 ~ 3.53	156.98	3mを超える	0.00 ~ 2.07	3.92	20.96	100kN/m <sup>2</sup> を超える	1.00	10.63 ~ 85.60	156.98	3mを超える	30.00 ~ 85.60	3.92	20.96
	それ以外	1.00	3.53 ~ 11.32	100.00	それ以外	2.07 ~ 11.32	3.00	16.05	それ以外	1.00	5.00 ~ 10.63	100.00	それ以外	5.00 ~ 30.00	3.00	16.05
8	100kN/m <sup>2</sup> を超える	1.00	0.00 ~ 3.73	160.62	3mを超える	0.00 ~ 2.19	4.00	21.38	100kN/m <sup>2</sup> を超える	1.00	10.54 ~ 86.15	160.62	3mを超える	25.00 ~ 86.15	4.00	21.38
	それ以外	1.00	3.73 ~ 11.52	100.00	それ以外	2.19 ~ 11.52	3.00	16.05	それ以外	1.00	5.00 ~ 10.54	100.00	それ以外	5.00 ~ 25.00	3.00	16.05
9	100kN/m <sup>2</sup> を超える	1.00	0.00 ~ 3.47	155.96	3mを超える	0.00 ~ 2.04	3.90	20.85	100kN/m <sup>2</sup> を超える	1.00	10.67 ~ 83.95	155.96	3mを超える	30.00 ~ 83.95	3.90	20.85
	それ以外	1.00	3.47 ~ 11.26	100.00	それ以外	2.04 ~ 11.26	3.00	16.05	それ以外	1.00	5.00 ~ 10.67	100.00	それ以外	5.00 ~ 30.00	3.00	16.05
10	100kN/m <sup>2</sup> を超える	1.00	0.00 ~ 3.01	147.83	3mを超える	0.00 ~ 1.83	3.76	20.13	100kN/m <sup>2</sup> を超える	1.00	11.11 ~ 110.56	147.83	3mを超える	40.00 ~ 110.56	3.76	20.13
	それ以外	1.00	3.01 ~ 10.79	100.00	それ以外	1.83 ~ 10.79	3.00	16.05	それ以外	1.00	5.00 ~ 11.11	100.00	それ以外	5.00 ~ 40.00	3.00	16.05
11	100kN/m <sup>2</sup> を超える	1.00	0.00 ~ 2.67	142.02	3mを超える	0.00 ~ 1.70	3.68	19.71	100kN/m <sup>2</sup> を超える	1.00	11.57 ~ 112.38	142.02	3mを超える	40.00 ~ 112.38	3.68	19.71
	それ以外	1.00	2.67 ~ 10.45	100.00	それ以外	1.70 ~ 10.45	3.00	16.05	それ以外	1.00	5.00 ~ 11.57	100.00	それ以外	5.00 ~ 40.00	3.00	16.05
12	100kN/m <sup>2</sup> を超える	1.00	0.00 ~ 2.57	140.36	3mを超える	0.00 ~ 1.66	3.66	19.60	100kN/m <sup>2</sup> を超える	1.00	11.73 ~ 112.60	140.36	3mを超える	40.00 ~ 112.60	3.66	19.60
	それ以外	1.00	2.57 ~ 10.36	100.00	それ以外	1.66 ~ 10.36	3.00	16.05	それ以外	1.00	5.00 ~ 11.73	100.00	それ以外	5.00 ~ 40.00	3.00	16.05
	100kN/m <sup>2</sup> を超える		~		3mを超える	~			100kN/m <sup>2</sup> を超える		~		3mを超える	~		
	それ以外		~		それ以外	~			それ以外		~		それ以外	~		
	100kN/m <sup>2</sup> を超える		~		3mを超える	~			100kN/m <sup>2</sup> を超える		~		3mを超える	~		
	それ以外		~		それ以外	~			それ以外		~		それ以外	~		
	100kN/m <sup>2</sup> を超える		~		3mを超える	~			100kN/m <sup>2</sup> を超える		~		3mを超える	~		
	それ以外		~		それ以外	~			それ以外		~		それ以外	~		