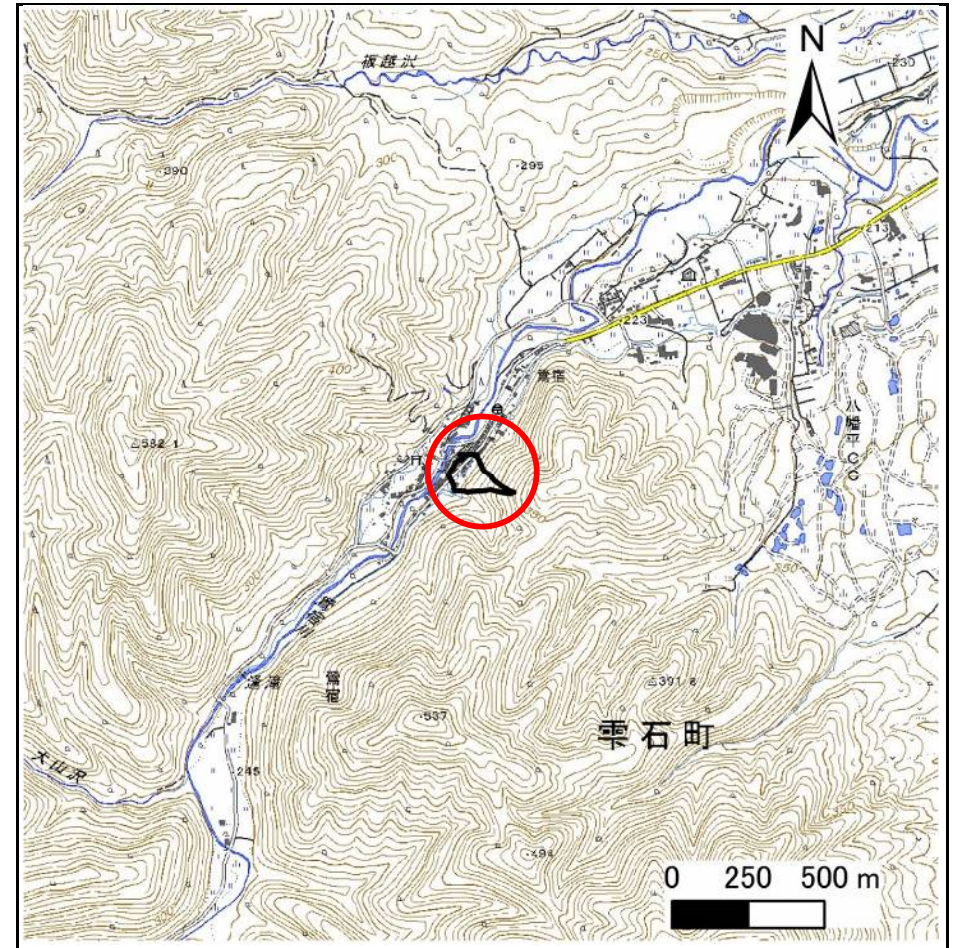


土砂災害防止に関する基礎調査(急傾斜地の崩壊)

表紙 概況、位置図

自然現象の種類	急傾斜地の崩壊
箇所番号	301AN5005-1
箇所名	大栗平B
所在地	岩手郡雫石町鶯宿
調査機関	盛岡広域振興局土木部



位置図(S=1:25,000)



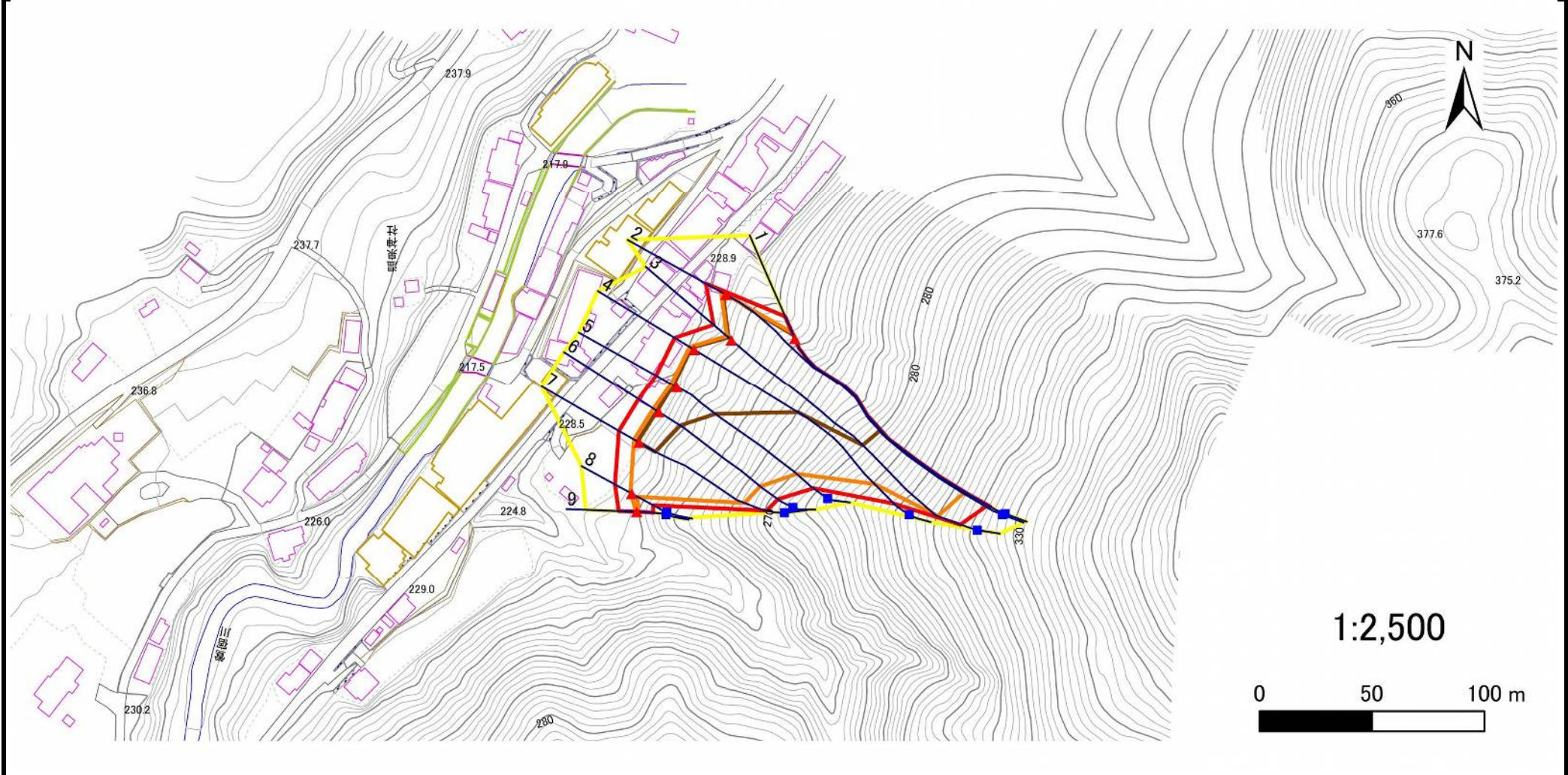
概況図(S=1:200,000)

急傾斜地の崩壊区域調書

様式3-1 危害のおそれのある土地、著しい危害のおそれのある土地の設定図

調査年度	2024年度
------	--------

急傾斜地の位置	箇所番号	301AN5005-1	箇所名	大栗平B	所在地	岩手郡寒石町鶯宿
---------	------	-------------	-----	------	-----	----------



凡例	■ 上端	— 横断測線	■ 危害のおそれのある土地の区域	■ 土石等の移動による力が100kN/m ² を超える範囲
	▲ 下端		■ 著しい危害のおそれのある土地の区域	■ 土石等の堆積高が3mを超える範囲

急傾斜地の崩壊区域調書

様式3-2 建築物に作用すると想定される衝撃に関する事項(1/1)

調査年度 2024年度

急傾斜地の位置		301AN5005-1			箇所名		大栗平B		所在地		岩手郡紫石町鶯宿					
横断 測線 番号	急傾斜地の下端に隣接する土地								急傾斜地内							
	土石等の移動の高さと力の大きさ				土石等の堆積高さと力の大きさ				土石等の移動の高さと力の大きさ				土石等の堆積高さと力の大きさ			
	区分	高さ (m)	下端からの距離 (m)	力の大きさ (kN/m ²)	区分	下端からの水平 距離(m)	高さ (m)	力の大きさ (kN/m ²)	区分	高さ (m)	上端からの比高 (m)	力の大きさ (kN/m ²)	区分	上端からの比高 (m)	高さ (m)	力の大きさ (kN/m ²)
1	100kN/m ² を超える	1.00	0.00 ~ 3.06	148.75	3mを超える	0.00 ~ 1.86	3.78	20.21	100kN/m ² を超える	1.00	11.05 ~ 81.62	148.75	3mを超える	40.00 ~ 81.62	3.78	20.21
	それ以外	1.00	3.06 ~ 10.85	100.00	それ以外	1.86 ~ 10.85	3.00	16.05	それ以外	1.00	5.00 ~ 11.05	100.00	それ以外	5.00 ~ 40.00	3.00	16.05
2	100kN/m ² を超える	1.00	0.00 ~ 2.44	138.25	3mを超える	0.00 ~ 1.61	3.64	19.46	100kN/m ² を超える	1.00	11.95 ~ 95.72	138.25	3mを超える	40.00 ~ 95.72	3.64	19.46
	それ以外	1.00	2.44 ~ 10.23	100.00	それ以外	1.61 ~ 10.23	3.00	16.05	それ以外	1.00	5.00 ~ 11.95	100.00	それ以外	5.00 ~ 40.00	3.00	16.05
3	100kN/m ² を超える	1.00	0.00 ~ 2.63	141.33	3mを超える	0.00 ~ 1.68	3.67	19.66	100kN/m ² を超える	1.00	11.64 ~ 86.35	141.33	3mを超える	40.00 ~ 86.35	3.67	19.66
	それ以外	1.00	2.63 ~ 10.41	100.00	それ以外	1.68 ~ 10.41	3.00	16.05	それ以外	1.00	5.00 ~ 11.64	100.00	それ以外	5.00 ~ 40.00	3.00	16.05
4	100kN/m ² を超える	1.00	0.00 ~ 2.28	135.58	3mを超える	0.00 ~ 1.56	3.61	19.29	100kN/m ² を超える	1.00	12.25 ~ 71.95	135.58	3mを超える	40.00 ~ 71.95	3.61	19.29
	それ以外	1.00	2.28 ~ 10.07	100.00	それ以外	1.56 ~ 10.07	3.00	16.05	それ以外	1.00	5.00 ~ 12.25	100.00	それ以外	5.00 ~ 40.00	3.00	16.05
5	100kN/m ² を超える	1.00	0.00 ~ 2.83	144.85	3mを超える	0.00 ~ 1.78	3.73	19.95	100kN/m ² を超える	1.00	11.29 ~ 53.45	144.85	3mを超える	40.00 ~ 53.45	3.73	19.95
	それ以外	1.00	2.83 ~ 10.62	100.00	それ以外	1.78 ~ 10.62	3.00	16.05	それ以外	1.00	5.00 ~ 11.29	100.00	それ以外	5.00 ~ 40.00	3.00	16.05
6	100kN/m ² を超える	1.00	0.00 ~ 2.86	145.22	3mを超える	0.00 ~ 0.90	3.39	18.13	100kN/m ² を超える	1.00	11.21 ~ 47.28	145.22	3mを超える	40.00 ~ 47.28	3.39	18.13
	それ以外	1.00	2.86 ~ 10.64	100.00	それ以外	0.90 ~ 10.64	3.00	16.05	それ以外	1.00	5.00 ~ 11.21	100.00	それ以外	5.00 ~ 40.00	3.00	16.05
7	100kN/m ² を超える	1.00	0.00 ~ 2.59	140.65	3mを超える	0.00 ~ 0.79	3.33	17.84	100kN/m ² を超える	1.00	11.59 ~ 45.13	140.65	3mを超える	40.00 ~ 45.13	3.33	17.84
	それ以外	1.00	2.59 ~ 10.37	100.00	それ以外	0.79 ~ 10.37	3.00	16.05	それ以外	1.00	5.00 ~ 11.59	100.00	それ以外	5.00 ~ 40.00	3.00	16.05
8	100kN/m ² を超える	1.00	0.00 ~ 0.70	110.43	3mを超える	— ~ —	—	—	100kN/m ² を超える	1.00	10.63 ~ 12.75	110.43	3mを超える	— ~ —	—	—
	それ以外	1.00	0.70 ~ 8.49	100.00	それ以外	0.00 ~ 8.49	2.12	11.34	それ以外	1.00	5.00 ~ 10.63	100.00	それ以外	5.00 ~ 12.75	2.12	11.34
9	100kN/m ² を超える	1.00	0.00 ~ 0.23	103.42	3mを超える	— ~ —	—	—	100kN/m ² を超える	1.00	10.73 ~ 11.34	103.42	3mを超える	— ~ —	—	—
	それ以外	1.00	0.23 ~ 8.02	100.00	それ以外	0.00 ~ 8.02	2.29	12.25	それ以外	1.00	5.00 ~ 10.73	100.00	それ以外	5.00 ~ 11.34	2.29	12.25
	100kN/m ² を超える		~		3mを超える	~			100kN/m ² を超える		~		3mを超える	~		
	それ以外		~		それ以外	~			それ以外		~		それ以外	~		
	100kN/m ² を超える		~		3mを超える	~			100kN/m ² を超える		~		3mを超える	~		
	それ以外		~		それ以外	~			それ以外		~		それ以外	~		
	100kN/m ² を超える		~		3mを超える	~			100kN/m ² を超える		~		3mを超える	~		
	それ以外		~		それ以外	~			それ以外		~		それ以外	~		
	100kN/m ² を超える		~		3mを超える	~			100kN/m ² を超える		~		3mを超える	~		
	それ以外		~		それ以外	~			それ以外		~		それ以外	~		
	100kN/m ² を超える		~		3mを超える	~			100kN/m ² を超える		~		3mを超える	~		
	それ以外		~		それ以外	~			それ以外		~		それ以外	~		