

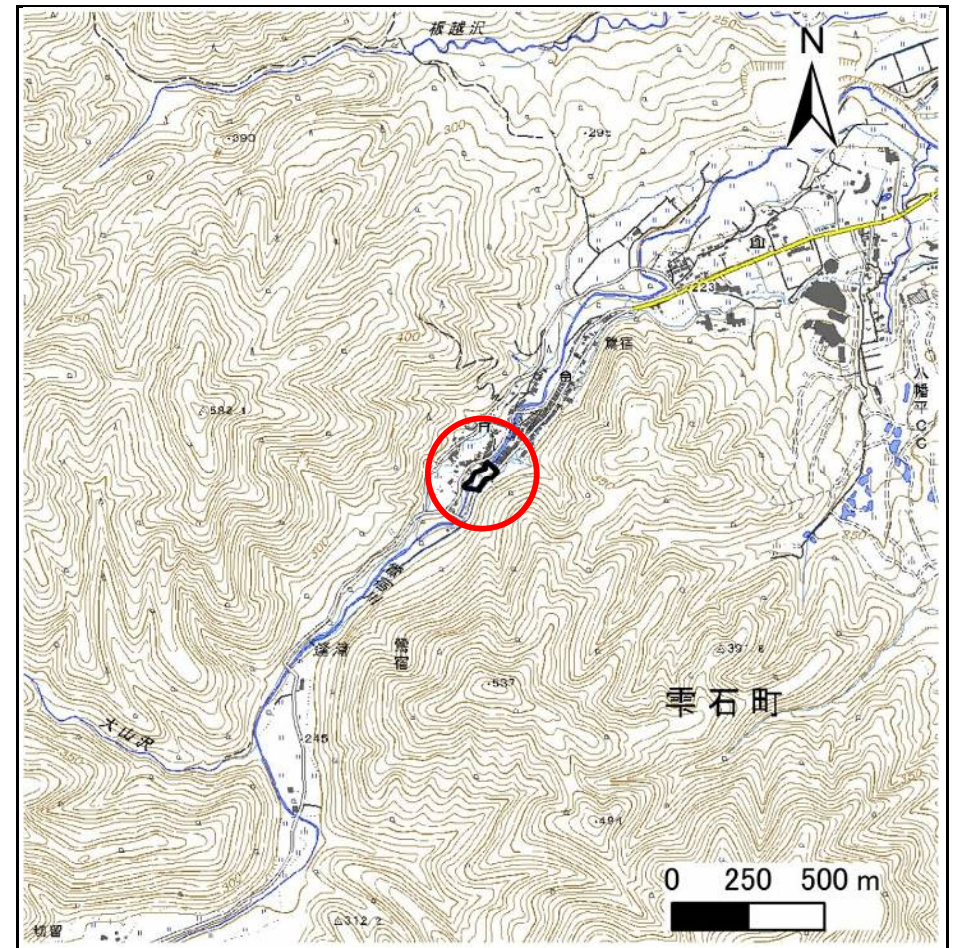
# 土砂災害防止に関する基礎調査(急傾斜地の崩壊)

表紙 概況、位置図

自然現象の種類	急傾斜地の崩壊
箇所番号	301AN5003-2
箇所名	大栗平A
所在地	岩手郡雫石町鶯宿
調査機関	盛岡広域振興局土木部



概況図(S=1:200,000)



位置図(S=1:25,000)

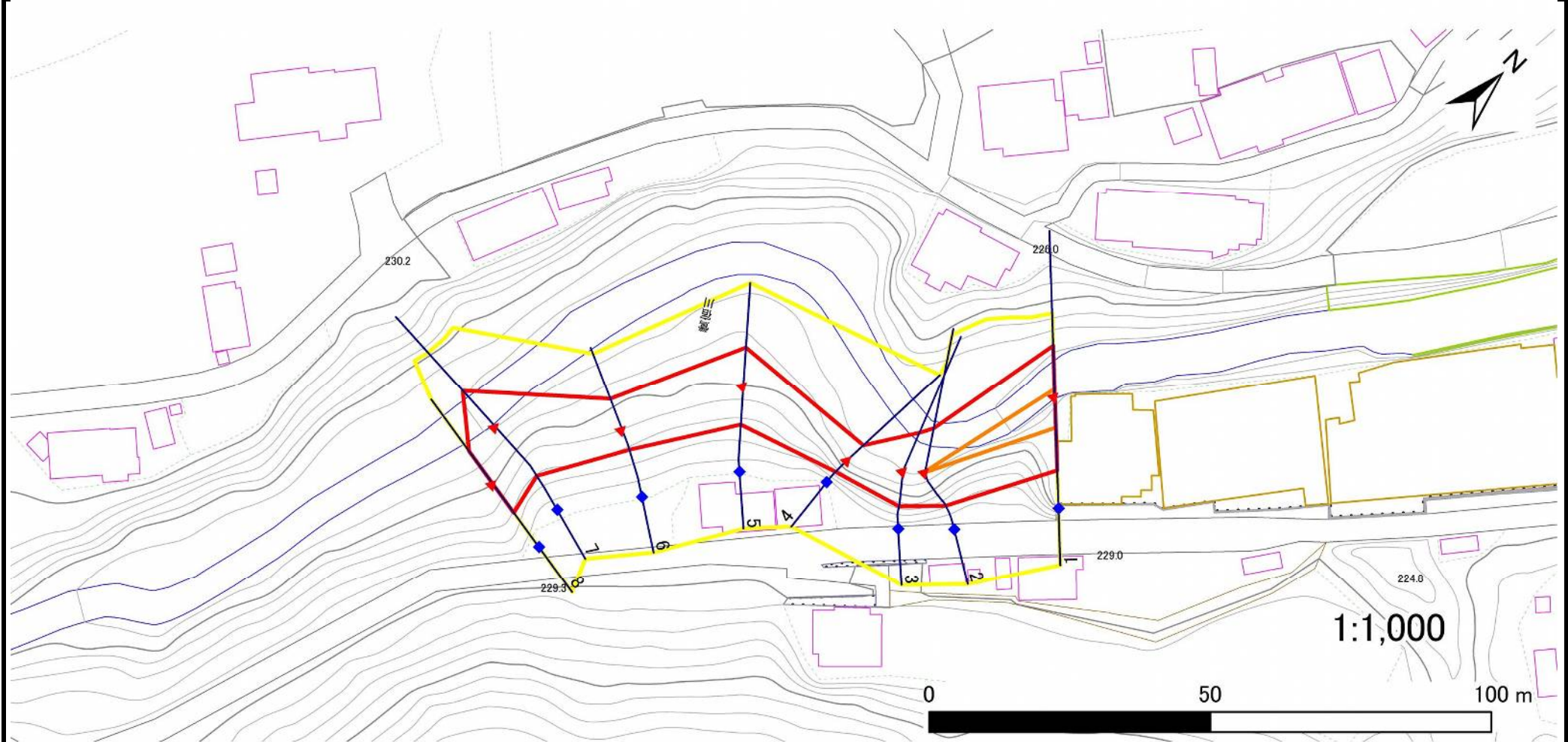


# 急傾斜地の崩壊区域調書

様式3-1 危害のおそれのある土地、著しい危害のおそれのある土地の設定図

調査年度 2024年度

急傾斜地の位置 箇所番号 301AN5003-2 箇所名 大栗平A 所在地 岩手郡寒石町鶯宿



- |           |  |  |  |  |
|-----------|--|--|--|--|
| <b>凡例</b> | <span style="color: blue;">■</span> 上端 | <span style="color: blue;">—</span> 横断測線 | <span style="border: 2px solid yellow; display: inline-block; width: 20px; height: 10px;"></span> 危害のおそれのある土地の区域 | <span style="border: 2px solid orange; display: inline-block; width: 20px; height: 10px;"></span> 土石等の移動による力が100kN/m <sup>2</sup> を超える範囲 |
|           | <span style="color: red;">▲</span> 下端  |  | <span style="border: 2px solid red; display: inline-block; width: 20px; height: 10px;"></span> 著しい危害のおそれのある土地の区域 | <span style="border: 2px solid brown; display: inline-block; width: 20px; height: 10px;"></span> 土石等の堆積高が3mを超える範囲                        |

# 急傾斜地の崩壊区域調書

様式3-2 建築物に作用すると想定される衝撃に関する事項(1/1)

調査年度

2024年度

急傾斜地の位置		301AN5003-2			箇所名		大栗平A		所在地		岩手郡雫石町鶯宿					
横断 測線 番号	急傾斜地の下端に隣接する土地								急傾斜地内							
	土石等の移動の高さと力の大きさ				土石等の堆積高さと力の大きさ				土石等の移動の高さと力の大きさ				土石等の堆積高さと力の大きさ			
	区分	高さ (m)	下端からの距離 (m)	力の大きさ (kN/m <sup>2</sup> )	区分	下端からの水平 距離(m)	高さ (m)	力の大きさ (kN/m <sup>2</sup> )	区分	高さ (m)	上端からの比高 (m)	力の大きさ (kN/m <sup>2</sup> )	区分	上端からの比高 (m)	高さ (m)	力の大きさ (kN/m <sup>2</sup> )
1	100kN/m <sup>2</sup> を超える	1.00	0.00 ~ 1.26	119.01	3mを超える	— ~ —	—	—	100kN/m <sup>2</sup> を超える	1.00	10.57 ~ 14.70	119.01	3mを超える	— ~ —	—	—
	それ以外	1.00	1.26 ~ 9.04	100.00	それ以外	0.00 ~ 9.04	2.14	11.48	それ以外	1.00	5.00 ~ 10.57	100.00	それ以外	5.00 ~ 14.70	2.14	11.48
2	100kN/m <sup>2</sup> を超える	1.00	0.00 ~ 0.03	100.48	3mを超える	— ~ —	—	—	100kN/m <sup>2</sup> を超える	1.00	12.85 ~ 12.95	100.48	3mを超える	— ~ —	—	—
	それ以外	1.00	0.03 ~ 7.82	100.00	それ以外	0.00 ~ 7.82	2.55	13.65	それ以外	1.00	5.00 ~ 12.85	100.00	それ以外	5.00 ~ 12.95	2.55	13.65
3	100kN/m <sup>2</sup> を超える	—	— ~ —	—	3mを超える	— ~ —	—	—	100kN/m <sup>2</sup> を超える	—	— ~ —	—	3mを超える	— ~ —	—	—
	それ以外	1.00	0.00 ~ 7.27	92.64	それ以外	0.00 ~ 7.27	2.67	14.30	それ以外	1.00	5.00 ~ 12.95	92.64	それ以外	5.00 ~ 12.95	2.67	14.30
4	100kN/m <sup>2</sup> を超える	—	— ~ —	—	3mを超える	0.00 ~ 0.22	3.27	17.48	100kN/m <sup>2</sup> を超える	—	— ~ —	—	3mを超える	10.00 ~ 11.15	3.27	17.48
	それ以外	1.00	0.00 ~ 3.81	47.88	それ以外	0.22 ~ 3.81	3.00	16.05	それ以外	1.00	5.00 ~ 11.15	47.88	それ以外	5.00 ~ 10.00	3.00	16.05
5	100kN/m <sup>2</sup> を超える	—	— ~ —	—	3mを超える	— ~ —	—	—	100kN/m <sup>2</sup> を超える	—	— ~ —	—	3mを超える	— ~ —	—	—
	それ以外	1.00	0.00 ~ 6.79	85.92	それ以外	0.00 ~ 0.00	1.59	8.48	それ以外	1.00	5.00 ~ 9.15	85.92	それ以外	5.00 ~ 9.15	1.59	8.48
6	100kN/m <sup>2</sup> を超える	—	— ~ —	—	3mを超える	— ~ —	—	—	100kN/m <sup>2</sup> を超える	—	— ~ —	—	3mを超える	— ~ —	—	—
	それ以外	1.00	0.00 ~ 5.83	72.95	それ以外	0.00 ~ 0.00	1.57	8.38	それ以外	1.00	5.00 ~ 7.21	72.95	それ以外	5.00 ~ 7.21	1.57	8.38
7	100kN/m <sup>2</sup> を超える	1.00	0.00 ~ 0.81	112.09	3mを超える	— ~ —	—	—	100kN/m <sup>2</sup> を超える	1.00	10.65 ~ 13.17	112.09	3mを超える	— ~ —	—	—
	それ以外	1.00	0.81 ~ 8.59	100.00	それ以外	0.00 ~ 8.59	2.11	11.31	それ以外	1.00	5.00 ~ 10.65	100.00	それ以外	5.00 ~ 13.17	2.11	11.31
8	100kN/m <sup>2</sup> を超える	—	— ~ —	—	3mを超える	— ~ —	—	—	100kN/m <sup>2</sup> を超える	—	— ~ —	—	3mを超える	— ~ —	—	—
	それ以外	1.00	0.00 ~ 7.11	90.26	それ以外	0.00 ~ 0.00	1.66	8.89	それ以外	1.00	5.00 ~ 9.21	90.26	それ以外	5.00 ~ 9.21	1.66	8.89
	100kN/m <sup>2</sup> を超える		~		3mを超える	~			100kN/m <sup>2</sup> を超える		~		3mを超える	~		
	それ以外		~		それ以外	~			それ以外		~		それ以外	~		
	100kN/m <sup>2</sup> を超える		~		3mを超える	~			100kN/m <sup>2</sup> を超える		~		3mを超える	~		
	それ以外		~		それ以外	~			それ以外		~		それ以外	~		
	100kN/m <sup>2</sup> を超える		~		3mを超える	~			100kN/m <sup>2</sup> を超える		~		3mを超える	~		
	それ以外		~		それ以外	~			それ以外		~		それ以外	~		
	100kN/m <sup>2</sup> を超える		~		3mを超える	~			100kN/m <sup>2</sup> を超える		~		3mを超える	~		
	それ以外		~		それ以外	~			それ以外		~		それ以外	~		
	100kN/m <sup>2</sup> を超える		~		3mを超える	~			100kN/m <sup>2</sup> を超える		~		3mを超える	~		
	それ以外		~		それ以外	~			それ以外		~		それ以外	~		