

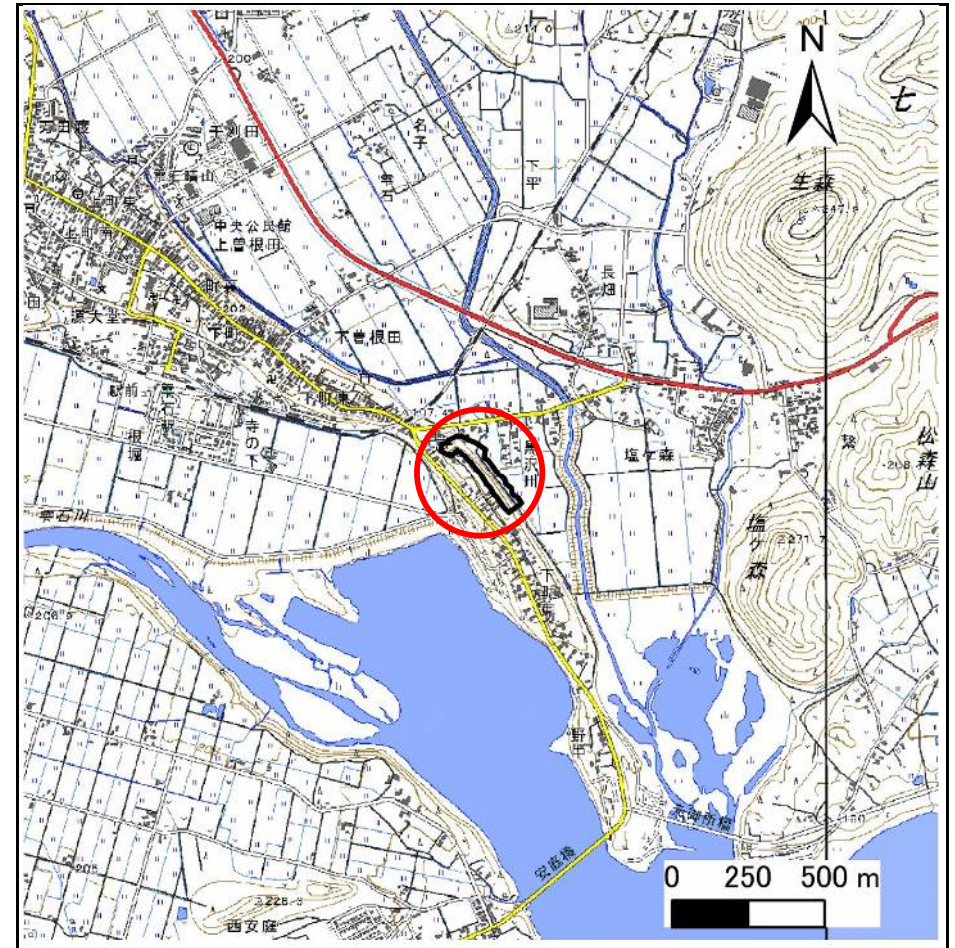
土砂災害防止に関する基礎調査(急傾斜地の崩壊)

表紙 概況、位置図

| | |
|---------|------------|
| 自然現象の種類 | 急傾斜地の崩壊 |
| 箇所番号 | 301AN049 |
| 箇所名 | 下町東 |
| 所在地 | 岩手郡雫石町下町東 |
| 調査機関 | 盛岡広域振興局土木部 |



概況図(S=1:200,000)



位置図(S=1:25,000)

急傾斜地の崩壊区域調書

様式3-1 危害のおそれのある土地、著しい危害のおそれのある土地の設定図

調査年度 2024年度

| | | | | | | |
|---------|------|----------|-----|-----|-----|-----------|
| 急傾斜地の位置 | 箇所番号 | 3014N049 | 箇所名 | 下町東 | 所在地 | 岩手郡寒石町下町東 |
|---------|------|----------|-----|-----|-----|-----------|



| | | | | |
|----|------|--------|---------------------|--|
| 凡例 | ■ 上端 | — 横断測線 | ■ 危害のおそれのある土地の区域 | ■ 土石等の移動による力が100kN/m ² を超える範囲 |
| | ▲ 下端 | | ■ 著しい危害のおそれのある土地の区域 | ■ 土石等の堆積高が3mを超える範囲 |

急傾斜地の崩壊区域調書

様式3-2 建築物に作用すると想定される衝撃に関する事項(1/2)

調査年度 2024年度

| 急傾斜地の位置 | | 301AN049 | | | 箇所名 | | 下町東 | | 所在地 | | 岩手郡紫石町下町東 | | | | | |
|----------------|---------------------------|-----------|----------------|-------------------------------|----------------|------------------|-----------|-------------------------------|---------------------------|-----------|----------------|-------------------------------|----------------|----------------|-----------|-------------------------------|
| 横断 測線 番号 | 急傾斜地の下端に隣接する土地 | | | | | | | | 急傾斜地内 | | | | | | | |
| | 土石等の移動の高さと力の大きさ | | | | 土石等の堆積高さと力の大きさ | | | | 土石等の移動の高さと力の大きさ | | | | 土石等の堆積高さと力の大きさ | | | |
| | 区分 | 高さ (m) | 下端からの距離 (m) | 力の大きさ (kN/m ²) | 区分 | 下端からの水平 距離(m) | 高さ (m) | 力の大きさ (kN/m ²) | 区分 | 高さ (m) | 上端からの比高 (m) | 力の大きさ (kN/m ²) | 区分 | 上端からの比高 (m) | 高さ (m) | 力の大きさ (kN/m ²) |
| 1 | 100kN/m ² を超える | 1.00 | 0.00 ~ 0.80 | 111.90 | 3mを超える | — ~ — | — | — | 100kN/m ² を超える | 1.00 | 11.22 ~ 13.61 | 111.90 | 3mを超える | — ~ — | — | — |
| | それ以外 | 1.00 | 0.80 ~ 8.58 | 100.00 | それ以外 | 0.00 ~ 8.58 | 2.38 | 12.75 | それ以外 | 1.00 | 5.00 ~ 11.22 | 100.00 | それ以外 | 5.00 ~ 13.61 | 2.38 | 12.75 |
| 2 | 100kN/m ² を超える | 1.00 | 0.00 ~ 1.24 | 118.81 | 3mを超える | — ~ — | — | — | 100kN/m ² を超える | 1.00 | 10.59 ~ 14.46 | 118.81 | 3mを超える | — ~ — | — | — |
| | それ以外 | 1.00 | 1.24 ~ 9.03 | 100.00 | それ以外 | 0.00 ~ 9.03 | 2.24 | 12.01 | それ以外 | 1.00 | 5.00 ~ 10.59 | 100.00 | それ以外 | 5.00 ~ 14.46 | 2.24 | 12.01 |
| 3 | 100kN/m ² を超える | 1.00 | 0.00 ~ 0.42 | 106.19 | 3mを超える | — ~ — | — | — | 100kN/m ² を超える | 1.00 | 10.63 ~ 11.76 | 106.19 | 3mを超える | — ~ — | — | — |
| | それ以外 | 1.00 | 0.42 ~ 8.20 | 100.00 | それ以外 | 0.00 ~ 8.20 | 2.26 | 12.09 | それ以外 | 1.00 | 5.00 ~ 10.63 | 100.00 | それ以外 | 5.00 ~ 11.76 | 2.26 | 12.09 |
| 4 | 100kN/m ² を超える | 1.00 | 0.00 ~ 1.27 | 119.17 | 3mを超える | — ~ — | — | — | 100kN/m ² を超える | 1.00 | 10.76 ~ 14.72 | 119.17 | 3mを超える | — ~ — | — | — |
| | それ以外 | 1.00 | 1.27 ~ 9.05 | 100.00 | それ以外 | 0.00 ~ 9.05 | 2.30 | 12.30 | それ以外 | 1.00 | 5.00 ~ 10.76 | 100.00 | それ以外 | 5.00 ~ 14.72 | 2.30 | 12.30 |
| 5 | 100kN/m ² を超える | 1.00 | 0.00 ~ 0.83 | 112.41 | 3mを超える | — ~ — | — | — | 100kN/m ² を超える | 1.00 | 10.72 ~ 13.12 | 112.41 | 3mを超える | — ~ — | — | — |
| | それ以外 | 1.00 | 0.83 ~ 8.61 | 100.00 | それ以外 | 0.00 ~ 8.61 | 2.29 | 12.24 | それ以外 | 1.00 | 5.00 ~ 10.72 | 100.00 | それ以外 | 5.00 ~ 13.12 | 2.29 | 12.24 |
| 6 | 100kN/m ² を超える | 1.00 | 0.00 ~ 1.14 | 117.21 | 3mを超える | — ~ — | — | — | 100kN/m ² を超える | 1.00 | 10.90 ~ 14.42 | 117.21 | 3mを超える | — ~ — | — | — |
| | それ以外 | 1.00 | 1.14 ~ 8.93 | 100.00 | それ以外 | 0.00 ~ 8.93 | 2.33 | 12.46 | それ以外 | 1.00 | 5.00 ~ 10.90 | 100.00 | それ以外 | 5.00 ~ 14.42 | 2.33 | 12.46 |
| 7 | 100kN/m ² を超える | 1.00 | 0.00 ~ 0.68 | 110.19 | 3mを超える | — ~ — | — | — | 100kN/m ² を超える | 1.00 | 10.57 ~ 12.50 | 110.19 | 3mを超える | — ~ — | — | — |
| | それ以外 | 1.00 | 0.68 ~ 8.47 | 100.00 | それ以外 | 0.00 ~ 8.47 | 2.23 | 11.94 | それ以外 | 1.00 | 5.00 ~ 10.57 | 100.00 | それ以外 | 5.00 ~ 12.50 | 2.23 | 11.94 |
| 8 | 100kN/m ² を超える | 1.00 | 0.00 ~ 0.54 | 108.00 | 3mを超える | — ~ — | — | — | 100kN/m ² を超える | 1.00 | 10.98 ~ 12.50 | 108.00 | 3mを超える | — ~ — | — | — |
| | それ以外 | 1.00 | 0.54 ~ 8.32 | 100.00 | それ以外 | 0.00 ~ 8.32 | 2.34 | 12.54 | それ以外 | 1.00 | 5.00 ~ 10.98 | 100.00 | それ以外 | 5.00 ~ 12.50 | 2.34 | 12.54 |
| 9 | 100kN/m ² を超える | 1.00 | 0.00 ~ 0.37 | 105.46 | 3mを超える | — ~ — | — | — | 100kN/m ² を超える | 1.00 | 11.44 ~ 12.50 | 105.46 | 3mを超える | — ~ — | — | — |
| | それ以外 | 1.00 | 0.37 ~ 8.16 | 100.00 | それ以外 | 0.00 ~ 8.16 | 2.41 | 12.91 | それ以外 | 1.00 | 5.00 ~ 11.44 | 100.00 | それ以外 | 5.00 ~ 12.50 | 2.41 | 12.91 |
| 10 | 100kN/m ² を超える | 1.00 | 0.00 ~ 0.52 | 107.77 | 3mを超える | — ~ — | — | — | 100kN/m ² を超える | 1.00 | 10.67 ~ 12.11 | 107.77 | 3mを超える | — ~ — | — | — |
| | それ以外 | 1.00 | 0.52 ~ 8.31 | 100.00 | それ以外 | 0.00 ~ 8.31 | 2.27 | 12.16 | それ以外 | 1.00 | 5.00 ~ 10.67 | 100.00 | それ以外 | 5.00 ~ 12.11 | 2.27 | 12.16 |
| 11 | 100kN/m ² を超える | — | — ~ — | — | 3mを超える | — ~ — | — | — | 100kN/m ² を超える | — | — ~ — | — | 3mを超える | — ~ — | — | — |
| | それ以外 | 1.00 | 0.00 ~ 7.54 | 96.41 | それ以外 | 0.00 ~ 7.54 | 2.45 | 13.12 | それ以外 | 1.00 | 5.00 ~ 11.10 | 96.41 | それ以外 | 5.00 ~ 11.10 | 2.45 | 13.12 |
| 12 | 100kN/m ² を超える | 1.00 | 0.00 ~ 1.38 | 121.03 | 3mを超える | — ~ — | — | — | 100kN/m ² を超える | 1.00 | 10.68 ~ 15.10 | 121.03 | 3mを超える | — ~ — | — | — |
| | それ以外 | 1.00 | 1.38 ~ 9.17 | 100.00 | それ以外 | 0.00 ~ 9.17 | 2.47 | 13.24 | それ以外 | 1.00 | 5.00 ~ 10.68 | 100.00 | それ以外 | 5.00 ~ 15.10 | 2.47 | 13.24 |
| 13 | 100kN/m ² を超える | 1.00 | 0.00 ~ 1.94 | 129.89 | 3mを超える | — ~ — | — | — | 100kN/m ² を超える | 1.00 | 10.64 ~ 17.58 | 129.89 | 3mを超える | — ~ — | — | — |
| | それ以外 | 1.00 | 1.94 ~ 9.72 | 100.00 | それ以外 | 0.00 ~ 9.72 | 2.46 | 13.16 | それ以外 | 1.00 | 5.00 ~ 10.64 | 100.00 | それ以外 | 5.00 ~ 17.58 | 2.46 | 13.16 |
| 14 | 100kN/m ² を超える | 1.00 | 0.00 ~ 1.45 | 122.11 | 3mを超える | — ~ — | — | — | 100kN/m ² を超える | 1.00 | 10.85 ~ 15.58 | 122.11 | 3mを超える | — ~ — | — | — |
| | それ以外 | 1.00 | 1.45 ~ 9.24 | 100.00 | それ以外 | 0.00 ~ 9.24 | 2.52 | 13.48 | それ以外 | 1.00 | 5.00 ~ 10.85 | 100.00 | それ以外 | 5.00 ~ 15.58 | 2.52 | 13.48 |
| 15 | 100kN/m ² を超える | 1.00 | 0.00 ~ 1.13 | 117.05 | 3mを超える | — ~ — | — | — | 100kN/m ² を超える | 1.00 | 11.33 ~ 14.96 | 117.05 | 3mを超える | — ~ — | — | — |
| | それ以外 | 1.00 | 1.13 ~ 8.92 | 100.00 | それ以外 | 0.00 ~ 8.92 | 2.40 | 12.84 | それ以外 | 1.00 | 5.00 ~ 11.33 | 100.00 | それ以外 | 5.00 ~ 14.96 | 2.40 | 12.84 |

急傾斜地の崩壊区域調書

様式3-2 建築物に作用すると想定される衝撃に関する事項(2/2)

調査年度 2024年度

| 急傾斜地の位置 | | 301AN049 | | | 箇所名 | | 下町東 | | 所在地 | | 岩手郡紫石町下町東 | | | | | |
|----------------|---------------------------|-----------|----------------|-------------------------------|----------------|------------------|-----------|-------------------------------|---------------------------|-----------|----------------|-------------------------------|----------------|----------------|-----------|-------------------------------|
| 横断 測線 番号 | 急傾斜地の下端に隣接する土地 | | | | | | | | 急傾斜地内 | | | | | | | |
| | 土石等の移動の高さと力の大きさ | | | | 土石等の堆積高さと力の大きさ | | | | 土石等の移動の高さと力の大きさ | | | | 土石等の堆積高さと力の大きさ | | | |
| | 区分 | 高さ (m) | 下端からの距離 (m) | 力の大きさ (kN/m ²) | 区分 | 下端からの水平 距離(m) | 高さ (m) | 力の大きさ (kN/m ²) | 区分 | 高さ (m) | 上端からの比高 (m) | 力の大きさ (kN/m ²) | 区分 | 上端からの比高 (m) | 高さ (m) | 力の大きさ (kN/m ²) |
| 16 | 100kN/m ² を超える | 1.00 | 0.00 ~ 0.22 | 103.28 | 3mを超える | — ~ — | — | — | 100kN/m ² を超える | 1.00 | 10.72 ~ 11.36 | 103.28 | 3mを超える | — ~ — | — | — |
| | それ以外 | 1.00 | 0.22 ~ 8.01 | 100.00 | それ以外 | 0.00 ~ 8.01 | 2.10 | 11.21 | それ以外 | 1.00 | 5.00 ~ 10.72 | 100.00 | それ以外 | 5.00 ~ 11.36 | 2.10 | 11.21 |
| 17 | 100kN/m ² を超える | 1.00 | 0.00 ~ 1.02 | 115.35 | 3mを超える | — ~ — | — | — | 100kN/m ² を超える | 1.00 | 10.56 ~ 13.62 | 115.35 | 3mを超える | — ~ — | — | — |
| | それ以外 | 1.00 | 1.02 ~ 8.81 | 100.00 | それ以外 | 0.00 ~ 8.81 | 2.23 | 11.92 | それ以外 | 1.00 | 5.00 ~ 10.56 | 100.00 | それ以外 | 5.00 ~ 13.62 | 2.23 | 11.92 |
| 18 | 100kN/m ² を超える | — | — ~ — | — | 3mを超える | — ~ — | — | — | 100kN/m ² を超える | — | — ~ — | — | 3mを超える | — ~ — | — | — |
| | それ以外 | 1.00 | 0.00 ~ 7.61 | 97.42 | それ以外 | 0.00 ~ 7.61 | 2.06 | 11.03 | それ以外 | 1.00 | 5.00 ~ 10.42 | 97.42 | それ以外 | 5.00 ~ 10.42 | 2.06 | 11.03 |
| 19 | 100kN/m ² を超える | — | — ~ — | — | 3mを超える | — ~ — | — | — | 100kN/m ² を超える | — | — ~ — | — | 3mを超える | — ~ — | — | — |
| | それ以外 | 1.00 | 0.00 ~ 7.43 | 94.92 | それ以外 | 0.00 ~ 0.00 | 1.70 | 9.12 | それ以外 | 1.00 | 5.00 ~ 9.78 | 94.92 | それ以外 | 5.00 ~ 9.78 | 1.70 | 9.12 |
| 20 | 100kN/m ² を超える | — | — ~ — | — | 3mを超える | — ~ — | — | — | 100kN/m ² を超える | — | — ~ — | — | 3mを超える | — ~ — | — | — |
| | それ以外 | 1.00 | 0.00 ~ 7.02 | 89.00 | それ以外 | 0.00 ~ 0.00 | 1.60 | 8.57 | それ以外 | 1.00 | 5.00 ~ 9.52 | 89.00 | それ以外 | 5.00 ~ 9.52 | 1.60 | 8.57 |
| 21 | 100kN/m ² を超える | — | — ~ — | — | 3mを超える | — ~ — | — | — | 100kN/m ² を超える | — | — ~ — | — | 3mを超える | — ~ — | — | — |
| | それ以外 | 1.00 | 0.00 ~ 7.22 | 91.88 | それ以外 | 0.00 ~ 7.22 | 1.79 | 9.59 | それ以外 | 1.00 | 5.00 ~ 9.20 | 91.88 | それ以外 | 5.00 ~ 9.20 | 1.79 | 9.59 |
| 22 | 100kN/m ² を超える | — | — ~ — | — | 3mを超える | — ~ — | — | — | 100kN/m ² を超える | — | — ~ — | — | 3mを超える | — ~ — | — | — |
| | それ以外 | 1.00 | 0.00 ~ 7.21 | 91.69 | それ以外 | 0.00 ~ 0.00 | 1.72 | 9.20 | それ以外 | 1.00 | 5.00 ~ 9.20 | 91.69 | それ以外 | 5.00 ~ 9.20 | 1.72 | 9.20 |
| 23 | 100kN/m ² を超える | — | — ~ — | — | 3mを超える | — ~ — | — | — | 100kN/m ² を超える | — | — ~ — | — | 3mを超える | — ~ — | — | — |
| | それ以外 | 1.00 | 0.00 ~ 5.42 | 67.58 | それ以外 | 0.00 ~ 0.00 | 1.66 | 8.86 | それ以外 | 1.00 | 5.00 ~ 6.00 | 67.58 | それ以外 | 5.00 ~ 6.00 | 1.66 | 8.86 |
| | 100kN/m ² を超える | | ~ | | 3mを超える | ~ | | | 100kN/m ² を超える | | ~ | | 3mを超える | ~ | | |
| | それ以外 | | ~ | | それ以外 | ~ | | | それ以外 | | ~ | | それ以外 | ~ | | |
| | 100kN/m ² を超える | | ~ | | 3mを超える | ~ | | | 100kN/m ² を超える | | ~ | | 3mを超える | ~ | | |
| | それ以外 | | ~ | | それ以外 | ~ | | | それ以外 | | ~ | | それ以外 | ~ | | |
| | 100kN/m ² を超える | | ~ | | 3mを超える | ~ | | | 100kN/m ² を超える | | ~ | | 3mを超える | ~ | | |
| | それ以外 | | ~ | | それ以外 | ~ | | | それ以外 | | ~ | | それ以外 | ~ | | |
| | 100kN/m ² を超える | | ~ | | 3mを超える | ~ | | | 100kN/m ² を超える | | ~ | | 3mを超える | ~ | | |
| | それ以外 | | ~ | | それ以外 | ~ | | | それ以外 | | ~ | | それ以外 | ~ | | |
| | 100kN/m ² を超える | | ~ | | 3mを超える | ~ | | | 100kN/m ² を超える | | ~ | | 3mを超える | ~ | | |
| | それ以外 | | ~ | | それ以外 | ~ | | | それ以外 | | ~ | | それ以外 | ~ | | |