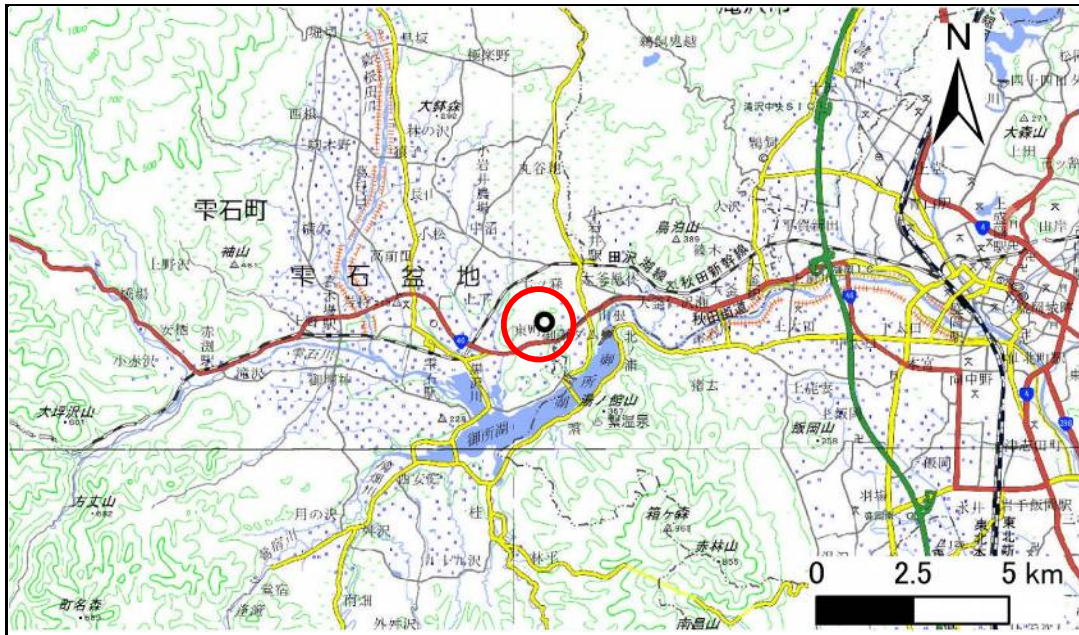


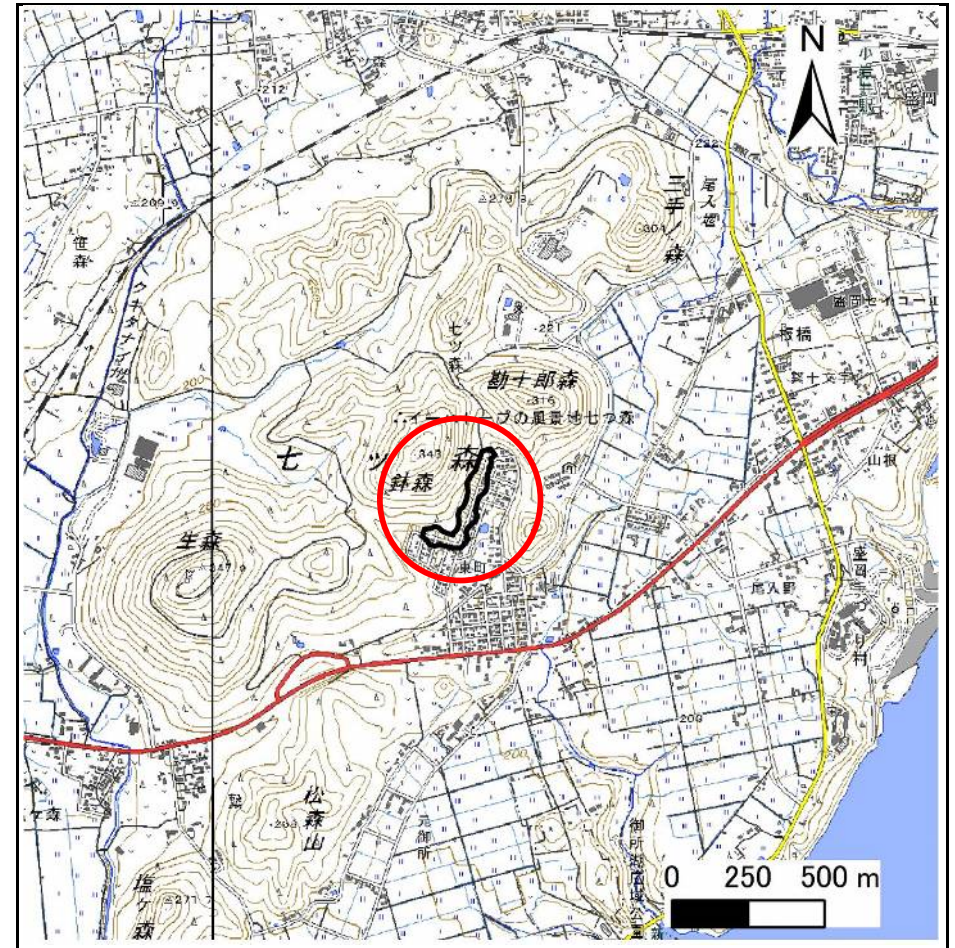
土砂災害防止に関する基礎調査(急傾斜地の崩壊)

表紙 概況、位置図

| | |
|---------|------------|
| 自然現象の種類 | 急傾斜地の崩壊 |
| 箇所番号 | 301AN035 |
| 箇所名 | 七ツ森B |
| 所在地 | 岩手郡雫石町七ツ森 |
| 調査機関 | 盛岡広域振興局土木部 |



概況図(S=1:200,000)



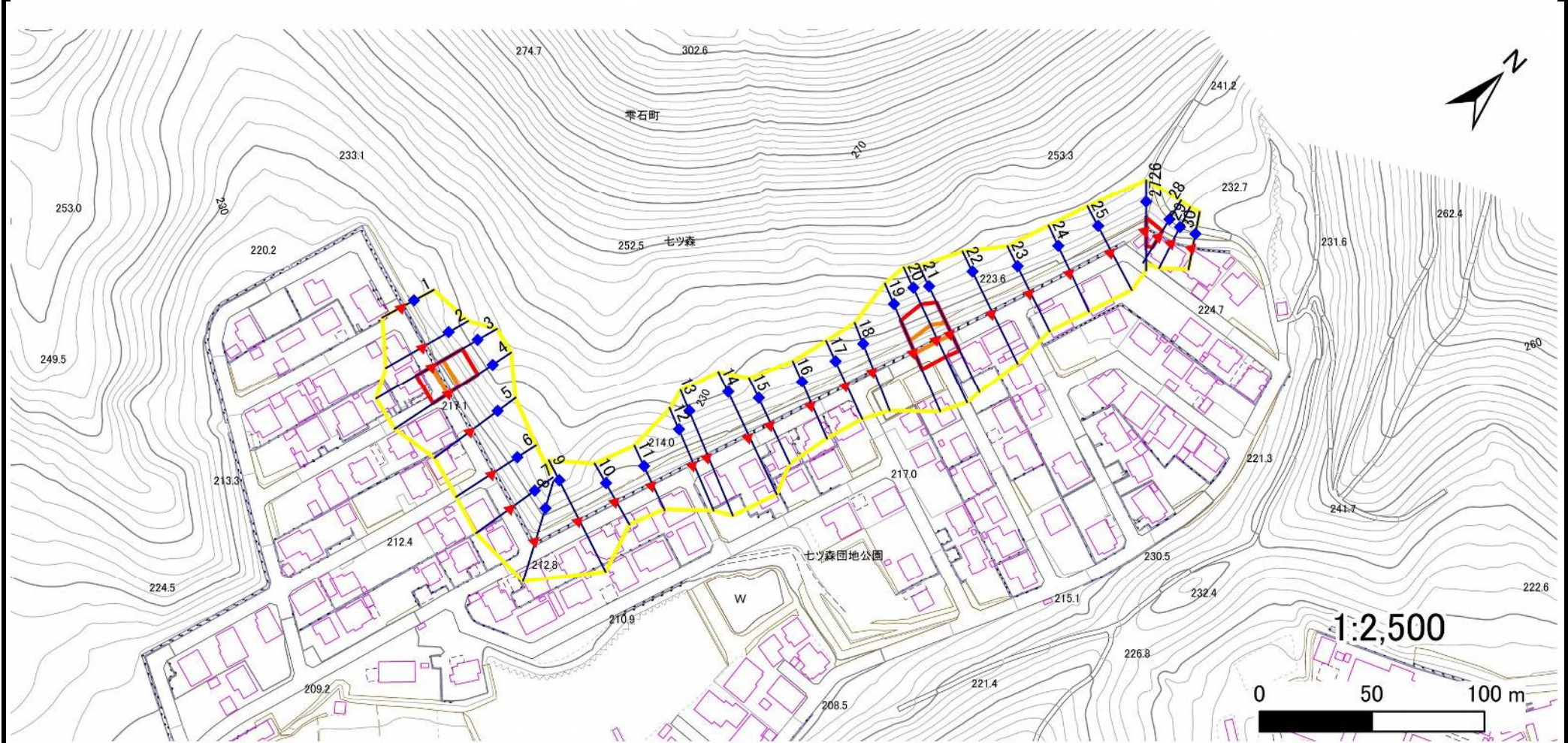
位置図(S=1:25,000)

急傾斜地の崩壊区域調書

様式3-1 危害のおそれのある土地、著しい危害のおそれのある土地の設定図

調査年度 2024年度

急傾斜地の位置 箇所番号 3014N035 箇所名 七ツ森B 所在地 岩手郡雫石町七ツ森



- | | | | | |
|-----------|--|--|--|--|
| 凡例 | ■ 上端 | — 横断測線 | 危害のおそれのある土地の区域 | 土石等の移動による力が100kN/m ² を超える範囲 |
| | ▲ 下端 | | 著しい危害のおそれのある土地の区域 | 土石等の堆積高が3mを超える範囲 |

急傾斜地の崩壊区域調書

様式3-2 建築物に作用すると想定される衝撃に関する事項(1/2)

調査年度 2024年度

| 急傾斜地の位置 | | 301AN035 | | | 箇所名 | | 七ツ森B | | 所在地 | | 岩手郡紫石町七ツ森 | | | | | |
|----------------|---------------------------|-----------|----------------|-------------------------------|----------------|------------------|-----------|-------------------------------|---------------------------|-----------|----------------|-------------------------------|----------------|----------------|-----------|-------------------------------|
| 横断 測線 番号 | 急傾斜地の下端に隣接する土地 | | | | | | | | 急傾斜地内 | | | | | | | |
| | 土石等の移動の高さと力の大きさ | | | | 土石等の堆積高さと力の大きさ | | | | 土石等の移動の高さと力の大きさ | | | | 土石等の堆積高さと力の大きさ | | | |
| | 区分 | 高さ (m) | 下端からの距離 (m) | 力の大きさ (kN/m ²) | 区分 | 下端からの水平 距離(m) | 高さ (m) | 力の大きさ (kN/m ²) | 区分 | 高さ (m) | 上端からの比高 (m) | 力の大きさ (kN/m ²) | 区分 | 上端からの比高 (m) | 高さ (m) | 力の大きさ (kN/m ²) |
| 1 | 100kN/m ² を超える | — | — ~ — | — | 3mを超える | — ~ — | — | — | 100kN/m ² を超える | — | — ~ — | — | 3mを超える | — ~ — | — | — |
| | それ以外 | — | — ~ — | — | それ以外 | — ~ — | — | — | それ以外 | — | — ~ — | — | それ以外 | — ~ — | — | — |
| 2 | 100kN/m ² を超える | — | — ~ — | — | 3mを超える | — ~ — | — | — | 100kN/m ² を超える | — | — ~ — | — | 3mを超える | — ~ — | — | — |
| | それ以外 | — | — ~ — | — | それ以外 | — ~ — | — | — | それ以外 | — | — ~ — | — | それ以外 | — ~ — | — | — |
| 3 | 100kN/m ² を超える | 1.00 | 0.00 ~ 0.86 | 112.94 | 3mを超える | — ~ — | — | — | 100kN/m ² を超える | 1.00 | 11.32 ~ 14.60 | 112.94 | 3mを超える | — ~ — | — | — |
| | それ以外 | 1.00 | 0.86 ~ 8.65 | 100.00 | それ以外 | 0.00 ~ 0.00 | 1.63 | 8.74 | それ以外 | 1.00 | 5.00 ~ 11.32 | 100.00 | それ以外 | 5.00 ~ 14.60 | 1.63 | 8.74 |
| 4 | 100kN/m ² を超える | 1.00 | 0.00 ~ 0.87 | 112.96 | 3mを超える | — ~ — | — | — | 100kN/m ² を超える | 1.00 | 11.32 ~ 14.60 | 112.96 | 3mを超える | — ~ — | — | — |
| | それ以外 | 1.00 | 0.87 ~ 8.65 | 100.00 | それ以外 | 0.00 ~ 0.00 | 1.63 | 8.74 | それ以外 | 1.00 | 5.00 ~ 11.32 | 100.00 | それ以外 | 5.00 ~ 14.60 | 1.63 | 8.74 |
| 5 | 100kN/m ² を超える | — | — ~ — | — | 3mを超える | — ~ — | — | — | 100kN/m ² を超える | — | — ~ — | — | 3mを超える | — ~ — | — | — |
| | それ以外 | — | — ~ — | — | それ以外 | — ~ — | — | — | それ以外 | — | — ~ — | — | それ以外 | — ~ — | — | — |
| 6 | 100kN/m ² を超える | — | — ~ — | — | 3mを超える | — ~ — | — | — | 100kN/m ² を超える | — | — ~ — | — | 3mを超える | — ~ — | — | — |
| | それ以外 | — | — ~ — | — | それ以外 | — ~ — | — | — | それ以外 | — | — ~ — | — | それ以外 | — ~ — | — | — |
| 7 | 100kN/m ² を超える | — | — ~ — | — | 3mを超える | — ~ — | — | — | 100kN/m ² を超える | — | — ~ — | — | 3mを超える | — ~ — | — | — |
| | それ以外 | — | — ~ — | — | それ以外 | — ~ — | — | — | それ以外 | — | — ~ — | — | それ以外 | — ~ — | — | — |
| 8 | 100kN/m ² を超える | — | — ~ — | — | 3mを超える | — ~ — | — | — | 100kN/m ² を超える | — | — ~ — | — | 3mを超える | — ~ — | — | — |
| | それ以外 | — | — ~ — | — | それ以外 | — ~ — | — | — | それ以外 | — | — ~ — | — | それ以外 | — ~ — | — | — |
| 9 | 100kN/m ² を超える | — | — ~ — | — | 3mを超える | — ~ — | — | — | 100kN/m ² を超える | — | — ~ — | — | 3mを超える | — ~ — | — | — |
| | それ以外 | — | — ~ — | — | それ以外 | — ~ — | — | — | それ以外 | — | — ~ — | — | それ以外 | — ~ — | — | — |
| 10 | 100kN/m ² を超える | — | — ~ — | — | 3mを超える | — ~ — | — | — | 100kN/m ² を超える | — | — ~ — | — | 3mを超える | — ~ — | — | — |
| | それ以外 | — | — ~ — | — | それ以外 | — ~ — | — | — | それ以外 | — | — ~ — | — | それ以外 | — ~ — | — | — |
| 11 | 100kN/m ² を超える | — | — ~ — | — | 3mを超える | — ~ — | — | — | 100kN/m ² を超える | — | — ~ — | — | 3mを超える | — ~ — | — | — |
| | それ以外 | — | — ~ — | — | それ以外 | — ~ — | — | — | それ以外 | — | — ~ — | — | それ以外 | — ~ — | — | — |
| 12 | 100kN/m ² を超える | — | — ~ — | — | 3mを超える | — ~ — | — | — | 100kN/m ² を超える | — | — ~ — | — | 3mを超える | — ~ — | — | — |
| | それ以外 | — | — ~ — | — | それ以外 | — ~ — | — | — | それ以外 | — | — ~ — | — | それ以外 | — ~ — | — | — |
| 13 | 100kN/m ² を超える | — | — ~ — | — | 3mを超える | — ~ — | — | — | 100kN/m ² を超える | — | — ~ — | — | 3mを超える | — ~ — | — | — |
| | それ以外 | — | — ~ — | — | それ以外 | — ~ — | — | — | それ以外 | — | — ~ — | — | それ以外 | — ~ — | — | — |
| 14 | 100kN/m ² を超える | — | — ~ — | — | 3mを超える | — ~ — | — | — | 100kN/m ² を超える | — | — ~ — | — | 3mを超える | — ~ — | — | — |
| | それ以外 | — | — ~ — | — | それ以外 | — ~ — | — | — | それ以外 | — | — ~ — | — | それ以外 | — ~ — | — | — |
| 15 | 100kN/m ² を超える | — | — ~ — | — | 3mを超える | — ~ — | — | — | 100kN/m ² を超える | — | — ~ — | — | 3mを超える | — ~ — | — | — |
| | それ以外 | — | — ~ — | — | それ以外 | — ~ — | — | — | それ以外 | — | — ~ — | — | それ以外 | — ~ — | — | — |

急傾斜地の崩壊区域調書

様式3-2 建築物に作用すると想定される衝撃に関する事項(2/2)

調査年度 2024年度

| 急傾斜地の位置 | | 301AN035 | | | 箇所名 | | 七ツ森B | | 所在地 | | 岩手郡紫石町七ツ森 | | | | | | |
|----------------|---------------------------|-----------|----------------|-------------------------------|----------------|------------------|-----------|-------------------------------|---------------------------|-----------|----------------|-------------------------------|----------------|----------------|-----------|-------------------------------|---|
| 横断 測線 番号 | 急傾斜地の下端に隣接する土地 | | | | | | | | 急傾斜地内 | | | | | | | | |
| | 土石等の移動の高さと力の大きさ | | | | 土石等の堆積高さと力の大きさ | | | | 土石等の移動の高さと力の大きさ | | | | 土石等の堆積高さと力の大きさ | | | | |
| | 区分 | 高さ (m) | 下端からの距離 (m) | 力の大きさ (kN/m ²) | 区分 | 下端からの水平 距離(m) | 高さ (m) | 力の大きさ (kN/m ²) | 区分 | 高さ (m) | 上端からの比高 (m) | 力の大きさ (kN/m ²) | 区分 | 上端からの比高 (m) | 高さ (m) | 力の大きさ (kN/m ²) | |
| 16 | 100kN/m ² を超える | — | — ~ — | — | 3mを超える | — ~ — | — | — | 100kN/m ² を超える | — | — ~ — | — | — | 3mを超える | — ~ — | — | — |
| | それ以外 | — | — ~ — | — | それ以外 | — ~ — | — | — | それ以外 | — | — ~ — | — | — | それ以外 | — ~ — | — | — |
| 17 | 100kN/m ² を超える | — | — ~ — | — | 3mを超える | — ~ — | — | — | 100kN/m ² を超える | — | — ~ — | — | — | 3mを超える | — ~ — | — | — |
| | それ以外 | — | — ~ — | — | それ以外 | — ~ — | — | — | それ以外 | — | — ~ — | — | — | それ以外 | — ~ — | — | — |
| 18 | 100kN/m ² を超える | — | — ~ — | — | 3mを超える | — ~ — | — | — | 100kN/m ² を超える | — | — ~ — | — | — | 3mを超える | — ~ — | — | — |
| | それ以外 | — | — ~ — | — | それ以外 | — ~ — | — | — | それ以外 | — | — ~ — | — | — | それ以外 | — ~ — | — | — |
| 19 | 100kN/m ² を超える | 1.00 | 0.00 ~ 0.87 | 112.98 | 3mを超える | — ~ — | — | — | 100kN/m ² を超える | 1.00 | 11.31 ~ 14.60 | 112.98 | 3mを超える | — ~ — | — | — | — |
| | それ以外 | 1.00 | 0.87 ~ 8.65 | 100.00 | それ以外 | 0.00 ~ 0.00 | 1.63 | 8.74 | それ以外 | 1.00 | 5.00 ~ 11.31 | 100.00 | それ以外 | 5.00 ~ 14.60 | 1.63 | 8.74 | — |
| 20 | 100kN/m ² を超える | 1.00 | 0.00 ~ 1.04 | 115.68 | 3mを超える | — ~ — | — | — | 100kN/m ² を超える | 1.00 | 11.43 ~ 15.70 | 115.68 | 3mを超える | — ~ — | — | — | — |
| | それ以外 | 1.00 | 1.04 ~ 8.83 | 100.00 | それ以外 | 0.00 ~ 0.00 | 1.62 | 8.70 | それ以外 | 1.00 | 5.00 ~ 11.43 | 100.00 | それ以外 | 5.00 ~ 15.70 | 1.62 | 8.70 | — |
| 21 | 100kN/m ² を超える | 1.00 | 0.00 ~ 0.87 | 112.98 | 3mを超える | — ~ — | — | — | 100kN/m ² を超える | 1.00 | 11.31 ~ 14.60 | 112.98 | 3mを超える | — ~ — | — | — | — |
| | それ以外 | 1.00 | 0.87 ~ 8.65 | 100.00 | それ以外 | 0.00 ~ 0.00 | 1.63 | 8.74 | それ以外 | 1.00 | 5.00 ~ 11.31 | 100.00 | それ以外 | 5.00 ~ 14.60 | 1.63 | 8.74 | — |
| 22 | 100kN/m ² を超える | — | — ~ — | — | 3mを超える | — ~ — | — | — | 100kN/m ² を超える | — | — ~ — | — | — | 3mを超える | — ~ — | — | — |
| | それ以外 | — | — ~ — | — | それ以外 | — ~ — | — | — | それ以外 | — | — ~ — | — | — | それ以外 | — ~ — | — | — |
| 23 | 100kN/m ² を超える | — | — ~ — | — | 3mを超える | — ~ — | — | — | 100kN/m ² を超える | — | — ~ — | — | — | 3mを超える | — ~ — | — | — |
| | それ以外 | — | — ~ — | — | それ以外 | — ~ — | — | — | それ以外 | — | — ~ — | — | — | それ以外 | — ~ — | — | — |
| 24 | 100kN/m ² を超える | — | — ~ — | — | 3mを超える | — ~ — | — | — | 100kN/m ² を超える | — | — ~ — | — | — | 3mを超える | — ~ — | — | — |
| | それ以外 | — | — ~ — | — | それ以外 | — ~ — | — | — | それ以外 | — | — ~ — | — | — | それ以外 | — ~ — | — | — |
| 25 | 100kN/m ² を超える | — | — ~ — | — | 3mを超える | — ~ — | — | — | 100kN/m ² を超える | — | — ~ — | — | — | 3mを超える | — ~ — | — | — |
| | それ以外 | — | — ~ — | — | それ以外 | — ~ — | — | — | それ以外 | — | — ~ — | — | — | それ以外 | — ~ — | — | — |
| 26 | 100kN/m ² を超える | — | — ~ — | — | 3mを超える | — ~ — | — | — | 100kN/m ² を超える | — | — ~ — | — | — | 3mを超える | — ~ — | — | — |
| | それ以外 | — | — ~ — | — | それ以外 | — ~ — | — | — | それ以外 | — | — ~ — | — | — | それ以外 | — ~ — | — | — |
| 27 | 100kN/m ² を超える | — | — ~ — | — | 3mを超える | — ~ — | — | — | 100kN/m ² を超える | — | — ~ — | — | — | 3mを超える | — ~ — | — | — |
| | それ以外 | 1.00 | 0.00 ~ 7.12 | 90.52 | それ以外 | 0.00 ~ 7.12 | 1.73 | 9.23 | それ以外 | 1.00 | 5.00 ~ 9.00 | 90.52 | それ以外 | 5.00 ~ 9.00 | 1.73 | 9.23 | — |
| 28 | 100kN/m ² を超える | — | — ~ — | — | 3mを超える | — ~ — | — | — | 100kN/m ² を超える | — | — ~ — | — | — | 3mを超える | — ~ — | — | — |
| | それ以外 | 1.00 | 0.00 ~ 6.03 | 75.58 | それ以外 | 0.00 ~ 6.03 | 1.83 | 9.80 | それ以外 | 1.00 | 5.00 ~ 7.00 | 75.58 | それ以外 | 5.00 ~ 7.00 | 1.83 | 9.80 | — |
| 29 | 100kN/m ² を超える | — | — ~ — | — | 3mを超える | — ~ — | — | — | 100kN/m ² を超える | — | — ~ — | — | — | 3mを超える | — ~ — | — | — |
| | それ以外 | — | — ~ — | — | それ以外 | — ~ — | — | — | それ以外 | — | — ~ — | — | — | それ以外 | — ~ — | — | — |
| 30 | 100kN/m ² を超える | — | — ~ — | — | 3mを超える | — ~ — | — | — | 100kN/m ² を超える | — | — ~ — | — | — | 3mを超える | — ~ — | — | — |
| | それ以外 | — | — ~ — | — | それ以外 | — ~ — | — | — | それ以外 | — | — ~ — | — | — | それ以外 | — ~ — | — | — |