

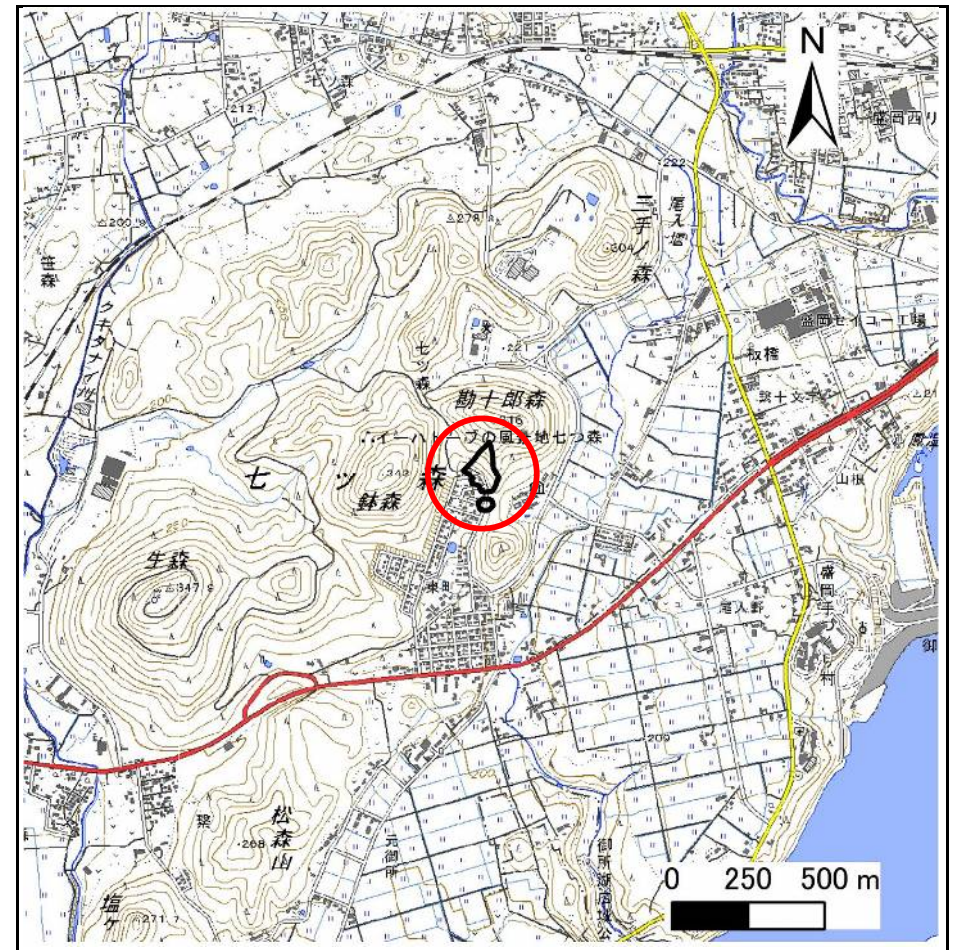
土砂災害防止に関する基礎調査(急傾斜地の崩壊)

表紙 概況、位置図

自然現象の種類	急傾斜地の崩壊
箇所番号	301AN030-1
箇所名	七ツ森
所在地	岩手郡雫石町七ツ森
調査機関	盛岡広域振興局土木部



概況図(S=1:200,000)



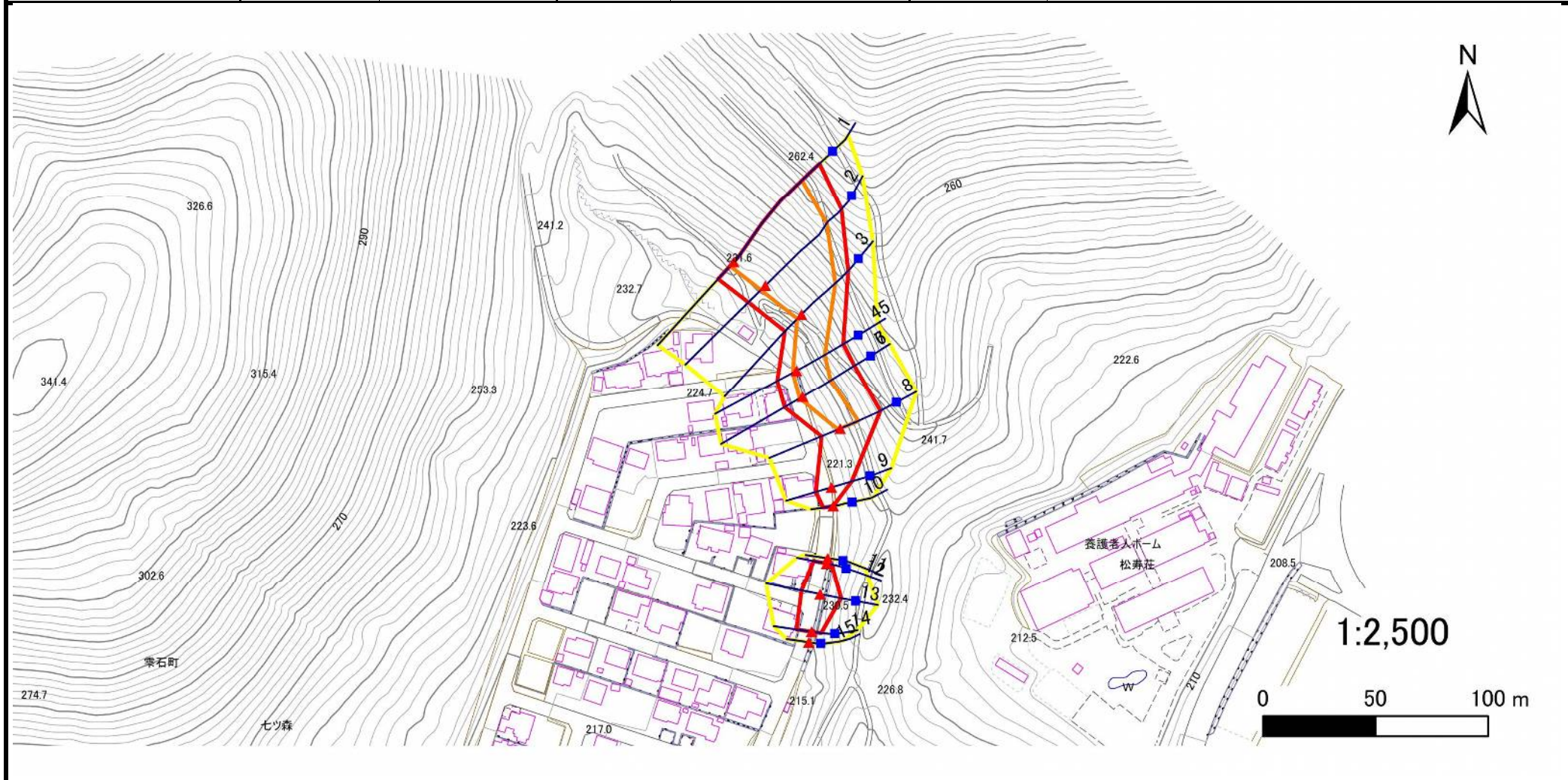
位置図(S=1:25,000)

急傾斜地の崩壊区域調書

様式3-1 危害のおそれのある土地、著しい危害のおそれのある土地の設定図

調査年度 2024年度

急傾斜地の位置	箇所番号	301AN030-1	箇所名	七ツ森	所在地	岩手郡栗石町七ツ森
---------	------	------------	-----	-----	-----	-----------



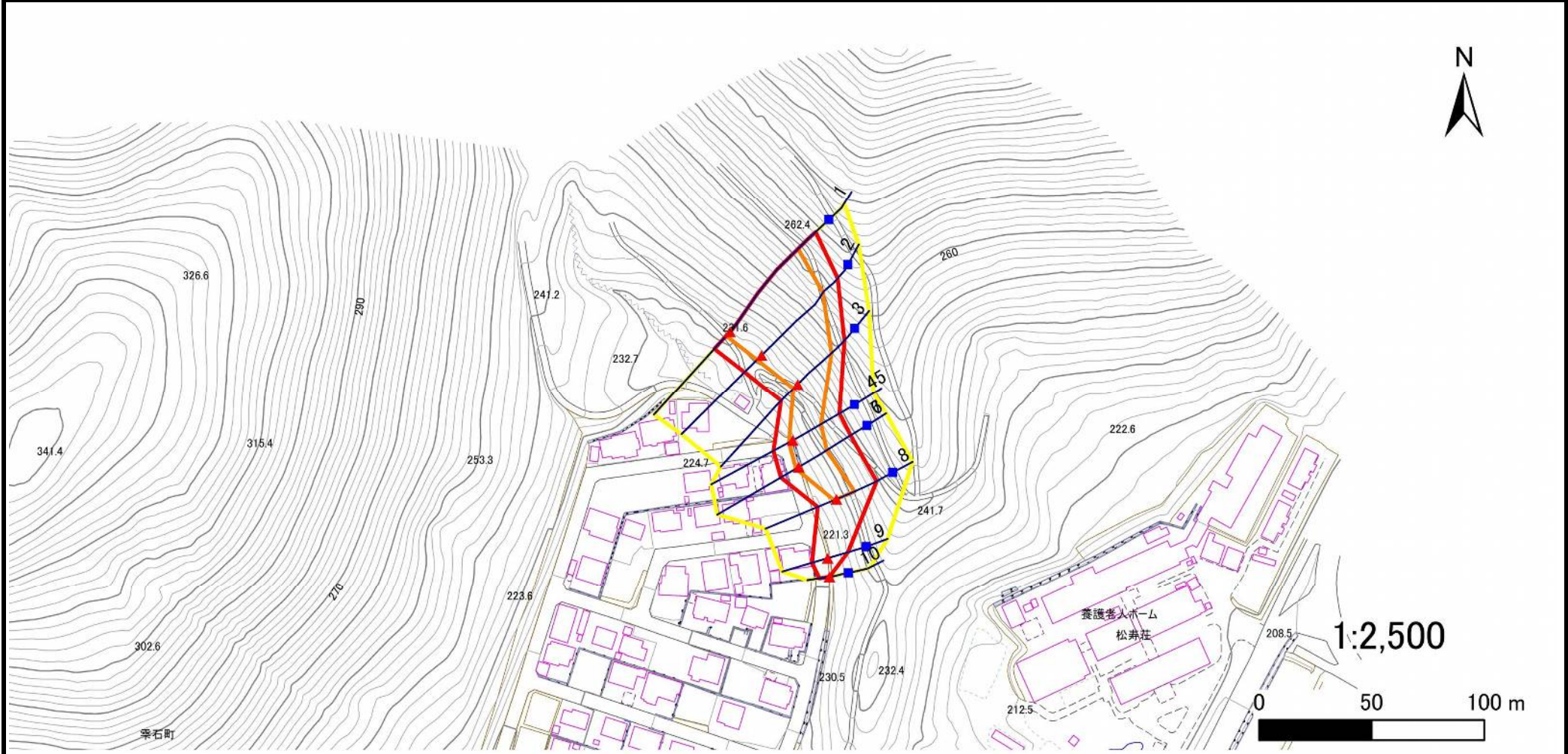
凡例	■ 上端	— 横断測線	▭ 危害のおそれのある土地の区域	▭ 土石等の移動による力が100kN/m ² を超える範囲
	▲ 下端		▭ 著しい危害のおそれのある土地の区域	▭ 土石等の堆積高が3mを超える範囲

急傾斜地の崩壊区域調書

様式3-1 危害のおそれのある土地、著しい危害のおそれのある土地の設定図

調査年度 2024年度

急傾斜地の位置 箇所番号 301AN030-1 箇所名 七ツ森 所在地 岩手郡寒石町七ツ森



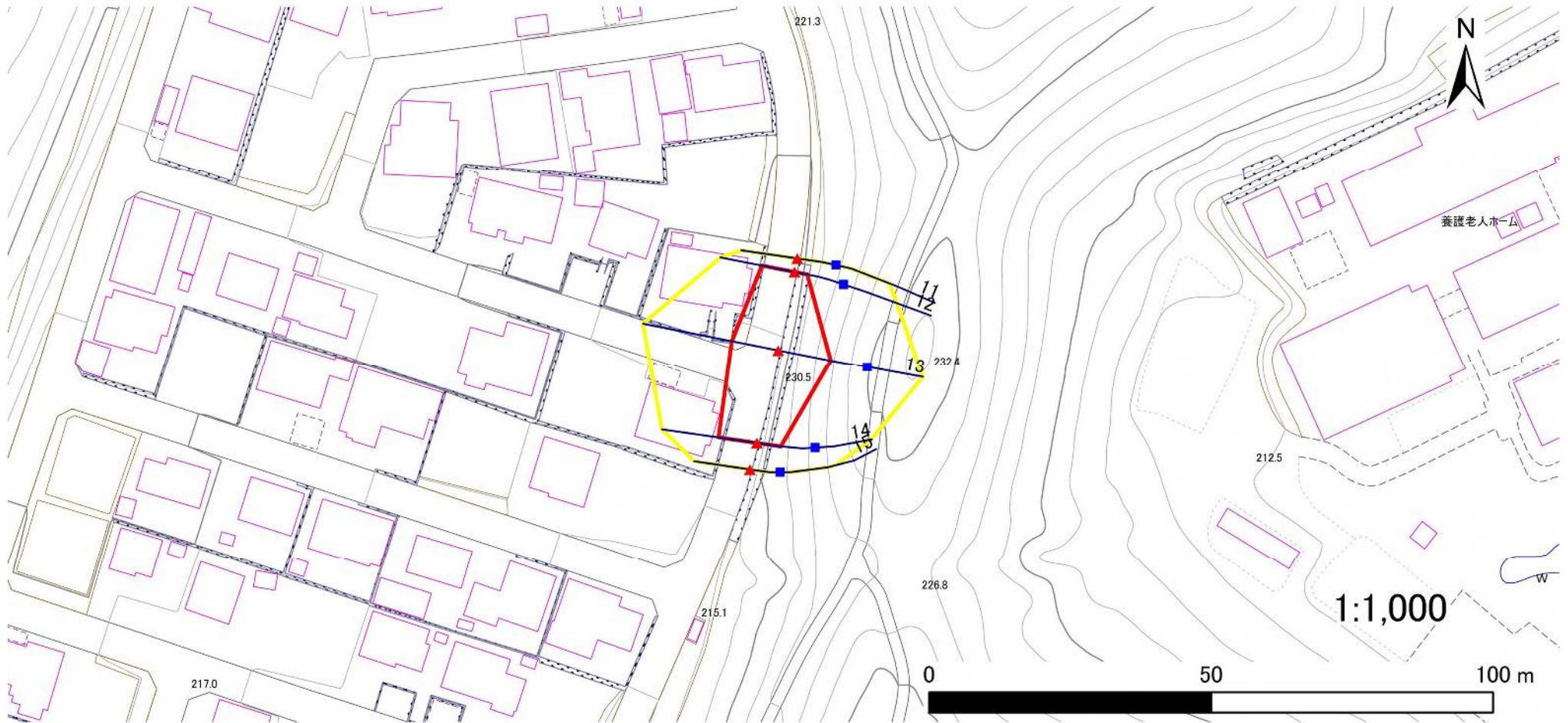
凡例		凡例		凡例	
■ 上端	— 横断測線	■ 危険のおそれのある土地の区域	■ 土石等の移動による力が100kN/m ² を超える範囲	■ 著しい危険のおそれのある土地の区域	■ 土石等の堆積高が3mを超える範囲
▲ 下端					

急傾斜地の崩壊区域調書

様式3-1 危害のおそれのある土地、著しい危害のおそれのある土地の設定図

調査年度 2024年度

急傾斜地の位置 箇所番号 3014N030-1 箇所名 七ツ森 所在地 岩手郡寒石町七ツ森



- | | | | | |
|-----------|--|--|---|---|
| 凡例 | ■ 上端 | — 横断測線 | 危害のおそれのある土地の区域 | 土石等の移動による力が100kN/m ² を超える範囲 |
| | ▲ 下端 | | 著しい危害のおそれのある土地の区域 | 土石等の堆積高が3mを超える範囲 |

急傾斜地の崩壊区域調書

様式3-2 建築物に作用すると想定される衝撃に関する事項(1/1)

調査年度 2024年度

急傾斜地の位置		箇所番号	301AN030-1		箇所名	七ツ森		所在地	岩手郡紫石町七ツ森							
横断 測線 番号	急傾斜地の下端に隣接する土地								急傾斜地内							
	土石等の移動の高さと力の大きさ				土石等の堆積高さと力の大きさ				土石等の移動の高さと力の大きさ				土石等の堆積高さと力の大きさ			
	区分	高さ (m)	下端からの距離 (m)	力の大きさ (kN/m ²)	区分	下端からの水平 距離(m)	高さ (m)	力の大きさ (kN/m ²)	区分	高さ (m)	上端からの比高 (m)	力の大きさ (kN/m ²)	区分	上端からの比高 (m)	高さ (m)	力の大きさ (kN/m ²)
1	100kN/m ² を超える	1.00	0.00 ~ 2.52	139.53	3mを超える	0.00 ~ 0.78	3.33	17.81	100kN/m ² を超える	1.00	11.63 ~ 40.99	139.53	3mを超える	40.00 ~ 40.99	3.33	17.81
	それ以外	1.00	2.52 ~ 10.31	100.00	それ以外	0.78 ~ 10.31	3.00	16.05	それ以外	1.00	5.00 ~ 11.63	100.00	それ以外	5.00 ~ 40.00	3.00	16.05
2	100kN/m ² を超える	1.00	0.00 ~ 2.85	145.17	3mを超える	— ~ —	—	—	100kN/m ² を超える	1.00	11.04 ~ 36.72	145.17	3mを超える	— ~ —	—	—
	それ以外	1.00	2.85 ~ 10.64	100.00	それ以外	0.00 ~ 10.64	2.95	15.79	それ以外	1.00	5.00 ~ 11.04	100.00	それ以外	5.00 ~ 36.72	2.95	15.79
3	100kN/m ² を超える	1.00	0.00 ~ 2.68	142.25	3mを超える	— ~ —	—	—	100kN/m ² を超える	1.00	10.66 ~ 25.18	142.25	3mを超える	— ~ —	—	—
	それ以外	1.00	2.68 ~ 10.47	100.00	それ以外	0.00 ~ 10.47	2.94	15.75	それ以外	1.00	5.00 ~ 10.66	100.00	それ以外	5.00 ~ 25.18	2.94	15.75
4	100kN/m ² を超える	1.00	0.00 ~ 1.88	128.92	3mを超える	— ~ —	—	—	100kN/m ² を超える	1.00	11.17 ~ 20.52	128.92	3mを超える	— ~ —	—	—
	それ以外	1.00	1.88 ~ 9.66	100.00	それ以外	0.00 ~ 9.66	2.51	13.45	それ以外	1.00	5.00 ~ 11.17	100.00	それ以外	5.00 ~ 20.52	2.51	13.45
5	100kN/m ² を超える	1.00	0.00 ~ 1.88	128.92	3mを超える	— ~ —	—	—	100kN/m ² を超える	1.00	11.17 ~ 20.52	128.92	3mを超える	— ~ —	—	—
	それ以外	1.00	1.88 ~ 9.66	100.00	それ以外	0.00 ~ 9.66	2.20	11.80	それ以外	1.00	5.00 ~ 11.17	100.00	それ以外	5.00 ~ 20.52	2.20	11.80
6	100kN/m ² を超える	1.00	0.00 ~ 1.40	121.26	3mを超える	— ~ —	—	—	100kN/m ² を超える	1.00	12.33 ~ 20.87	121.26	3mを超える	— ~ —	—	—
	それ以外	1.00	1.40 ~ 9.18	100.00	それ以外	0.00 ~ 9.18	2.11	11.32	それ以外	1.00	5.00 ~ 12.33	100.00	それ以外	5.00 ~ 20.87	2.11	11.32
7	100kN/m ² を超える	1.00	0.00 ~ 1.40	121.26	3mを超える	— ~ —	—	—	100kN/m ² を超える	1.00	12.33 ~ 20.87	121.26	3mを超える	— ~ —	—	—
	それ以外	1.00	1.40 ~ 9.18	100.00	それ以外	0.00 ~ 9.18	2.41	12.91	それ以外	1.00	5.00 ~ 12.33	100.00	それ以外	5.00 ~ 20.87	2.41	12.91
8	100kN/m ² を超える	1.00	0.00 ~ 1.18	117.84	3mを超える	— ~ —	—	—	100kN/m ² を超える	1.00	11.65 ~ 17.02	117.84	3mを超える	— ~ —	—	—
	それ以外	1.00	1.18 ~ 8.97	100.00	それ以外	0.00 ~ 8.97	2.16	11.55	それ以外	1.00	5.00 ~ 11.65	100.00	それ以外	5.00 ~ 17.02	2.16	11.55
9	100kN/m ² を超える	—	— ~ —	—	3mを超える	— ~ —	—	—	100kN/m ² を超える	—	— ~ —	—	3mを超える	— ~ —	—	—
	それ以外	1.00	0.00 ~ 7.23	92.03	それ以外	0.00 ~ 7.23	1.94	10.40	それ以外	1.00	5.00 ~ 10.51	92.03	それ以外	5.00 ~ 10.51	1.94	10.40
10	100kN/m ² を超える	—	— ~ —	—	3mを超える	— ~ —	—	—	100kN/m ² を超える	—	— ~ —	—	3mを超える	— ~ —	—	—
	それ以外	1.00	0.00 ~ 4.56	56.88	それ以外	0.00 ~ 0.00	1.58	8.44	それ以外	1.00	5.00 ~ 5.00	56.88	それ以外	5.00 ~ 5.00	1.58	8.44
11	100kN/m ² を超える	—	— ~ —	—	3mを超える	— ~ —	—	—	100kN/m ² を超える	—	— ~ —	—	3mを超える	— ~ —	—	—
	それ以外	—	— ~ —	—	それ以外	— ~ —	—	—	それ以外	—	— ~ —	—	それ以外	— ~ —	—	—
12	100kN/m ² を超える	—	— ~ —	—	3mを超える	— ~ —	—	—	100kN/m ² を超える	—	— ~ —	—	3mを超える	— ~ —	—	—
	それ以外	1.00	0.00 ~ 5.92	74.17	それ以外	0.00 ~ 5.92	1.74	9.33	それ以外	1.00	5.00 ~ 6.70	74.17	それ以外	5.00 ~ 6.70	1.74	9.33
13	100kN/m ² を超える	1.00	0.00 ~ 0.58	108.67	3mを超える	— ~ —	—	—	100kN/m ² を超える	1.00	10.54 ~ 12.20	108.67	3mを超える	— ~ —	—	—
	それ以外	1.00	0.58 ~ 8.37	100.00	それ以外	0.00 ~ 8.37	1.76	9.40	それ以外	1.00	5.00 ~ 10.54	100.00	それ以外	5.00 ~ 12.20	1.76	9.40
14	100kN/m ² を超える	—	— ~ —	—	3mを超える	— ~ —	—	—	100kN/m ² を超える	—	— ~ —	—	3mを超える	— ~ —	—	—
	それ以外	1.00	0.00 ~ 6.87	86.92	それ以外	0.00 ~ 6.87	1.81	9.71	それ以外	1.00	5.00 ~ 8.50	86.92	それ以外	5.00 ~ 8.50	1.81	9.71
15	100kN/m ² を超える	—	— ~ —	—	3mを超える	— ~ —	—	—	100kN/m ² を超える	—	— ~ —	—	3mを超える	— ~ —	—	—
	それ以外	—	— ~ —	—	それ以外	— ~ —	—	—	それ以外	—	— ~ —	—	それ以外	— ~ —	—	—