

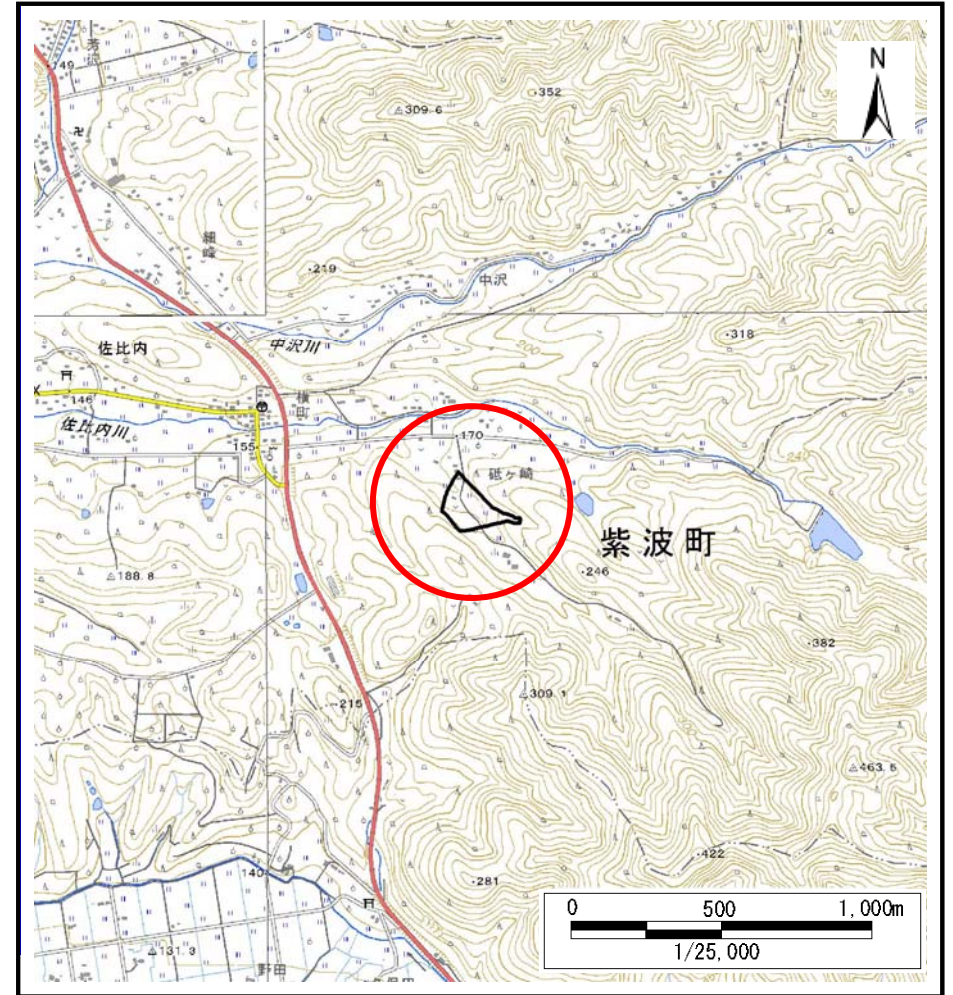
土砂災害防止に関する基礎調査(土石流)

表紙 概況,位置図

| | |
|---------|---------------|
| 自然現象の種類 | 土石流 |
| 溪流番号 | BN321505 |
| 水系名 | 北上川 |
| 河川名 | 佐比内川 |
| 溪流名 | 砥ヶ崎3 |
| 所在地 | 紫波郡紫波町佐比内字砥ヶ崎 |
| 調査機関 | 盛岡広域振興局土木部 |



概況図(S=1:200,000)



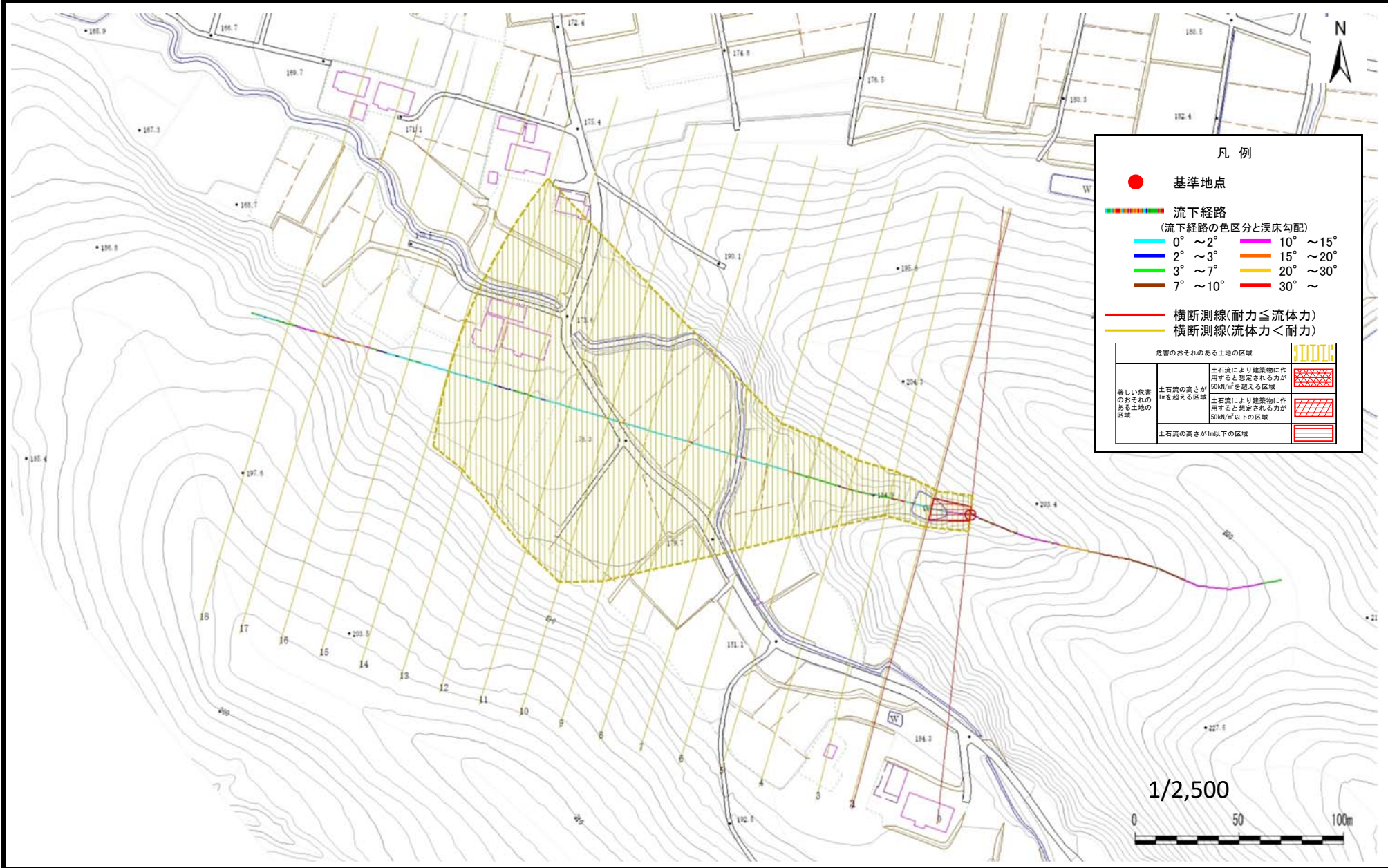
位置図(S=1:25,000)

土石流区域調査

様式3-1 危害のおそれのある土地、著しい危害のおそれのある土地の設定図

| | |
|------|--------|
| 調査年度 | 2024年度 |
| 調査年度 | 2024年度 |

| | | | | | | |
|-------|------|----------|-----|------|-----|---------------|
| 渓流の位置 | 溪流番号 | BN321505 | 溪流名 | 砥ヶ崎3 | 所在地 | 紫波郡紫波町佐比内字砥ヶ崎 |
|-------|------|----------|-----|------|-----|---------------|



凡例

- 基準地点
- 流下経路 (流下経路の色区分と渓床勾配)
 - 0° ~ 2°
 - 2° ~ 3°
 - 3° ~ 7°
 - 7° ~ 10°
 - 10° ~ 15°
 - 15° ~ 20°
 - 20° ~ 30°
 - 30° ~
- 横断測線(耐力 ≤ 流体力)
- 横断測線(流体力 < 耐力)

| 危害のおそれのある土地の区域 | | 図案 |
|-------------------|--------------------------------------------------|----|
| 著しい危害のおそれのある土地の区域 | 土石流の高さが1mを超える区域 | 斜線 |
| | 土石流により建築物に作用すると想定される力が50kN/m ² を超える区域 | 格子 |
| | 土石流により建築物に作用すると想定される力が50kN/m ² 以下の区域 | 点線 |
| 土石流の高さが1m以下の区域 | | 空白 |

