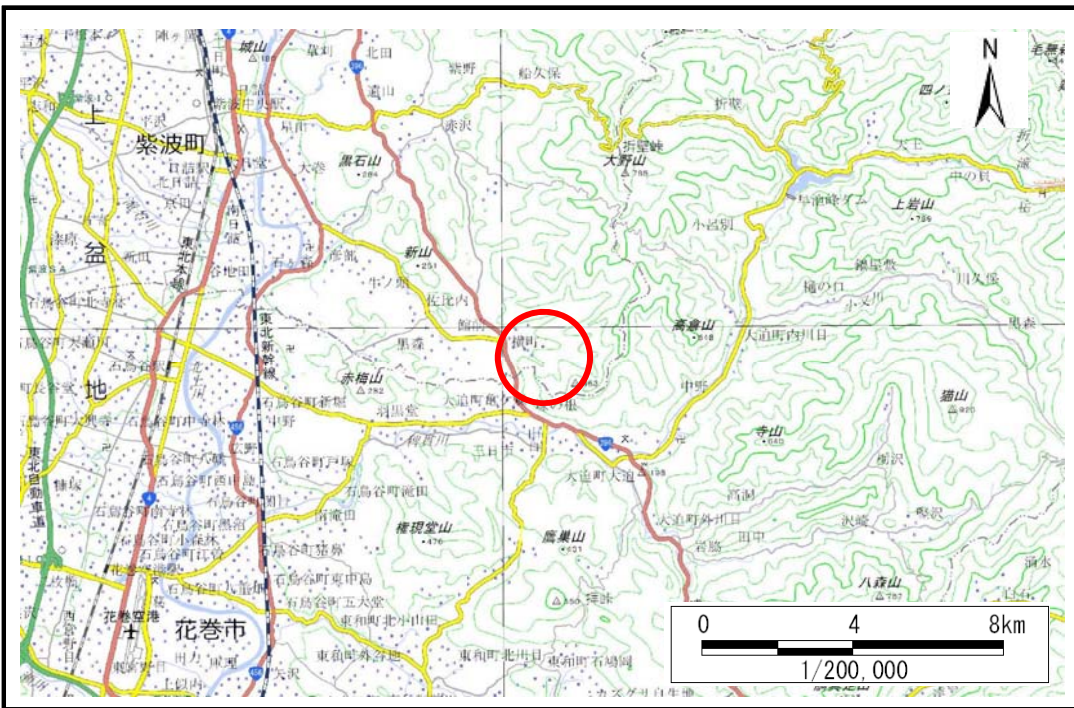


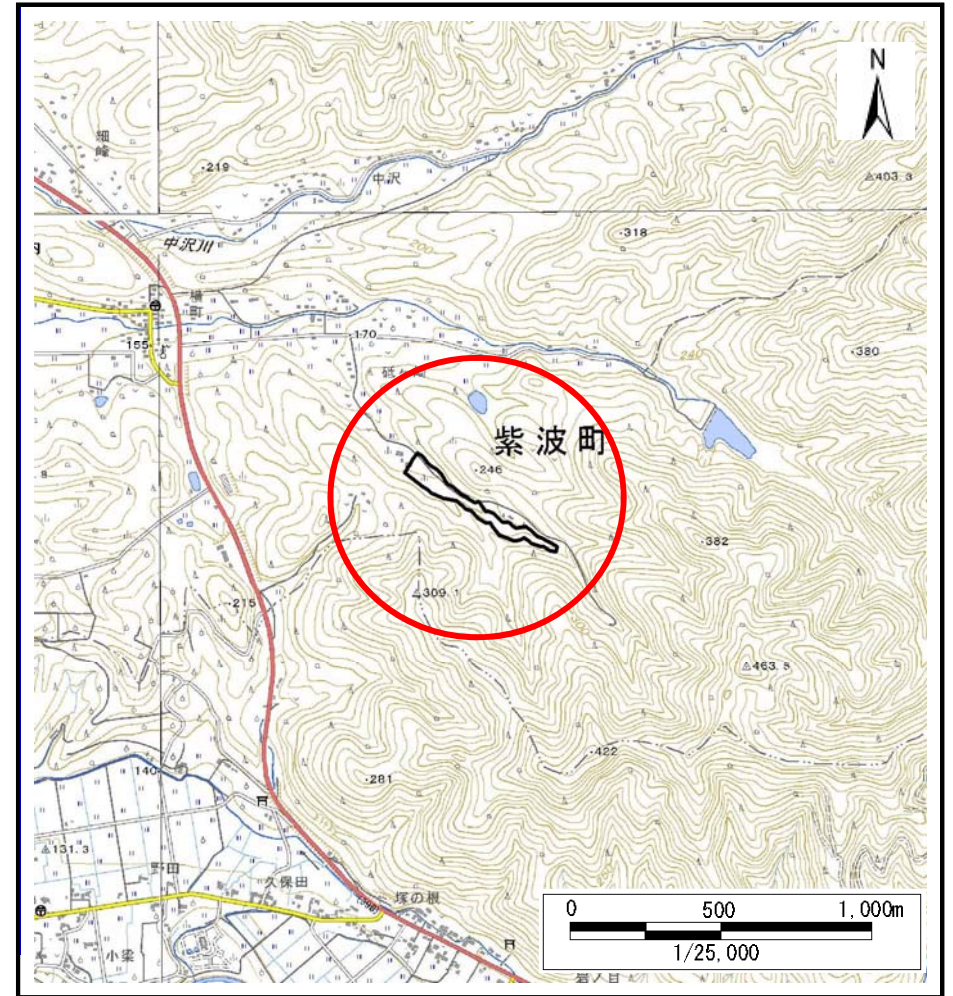
土砂災害防止に関する基礎調査(土石流)

表紙 概況,位置図

自然現象の種類	土石流
溪流番号	AN321506
水系名	北上川
河川名	佐比内川
溪流名	砥ヶ崎1
所在地	紫波郡紫波町佐比内字砥ヶ崎
調査機関	盛岡広域振興局土木部



概況図(S=1:200,000)



位置図(S=1:25,000)

国土地理院の電子地形図20000『盛岡』及び電子地形図25000『石鳥谷、大迫、日詰、陸中折壁』を掲載

岩手県

土石流区域調査

様式3-1 危害のおそれのある土地、著しい危害のおそれのある土地の設定図(A3)

調査年度

2024年度

溪流の位置

溪流番号

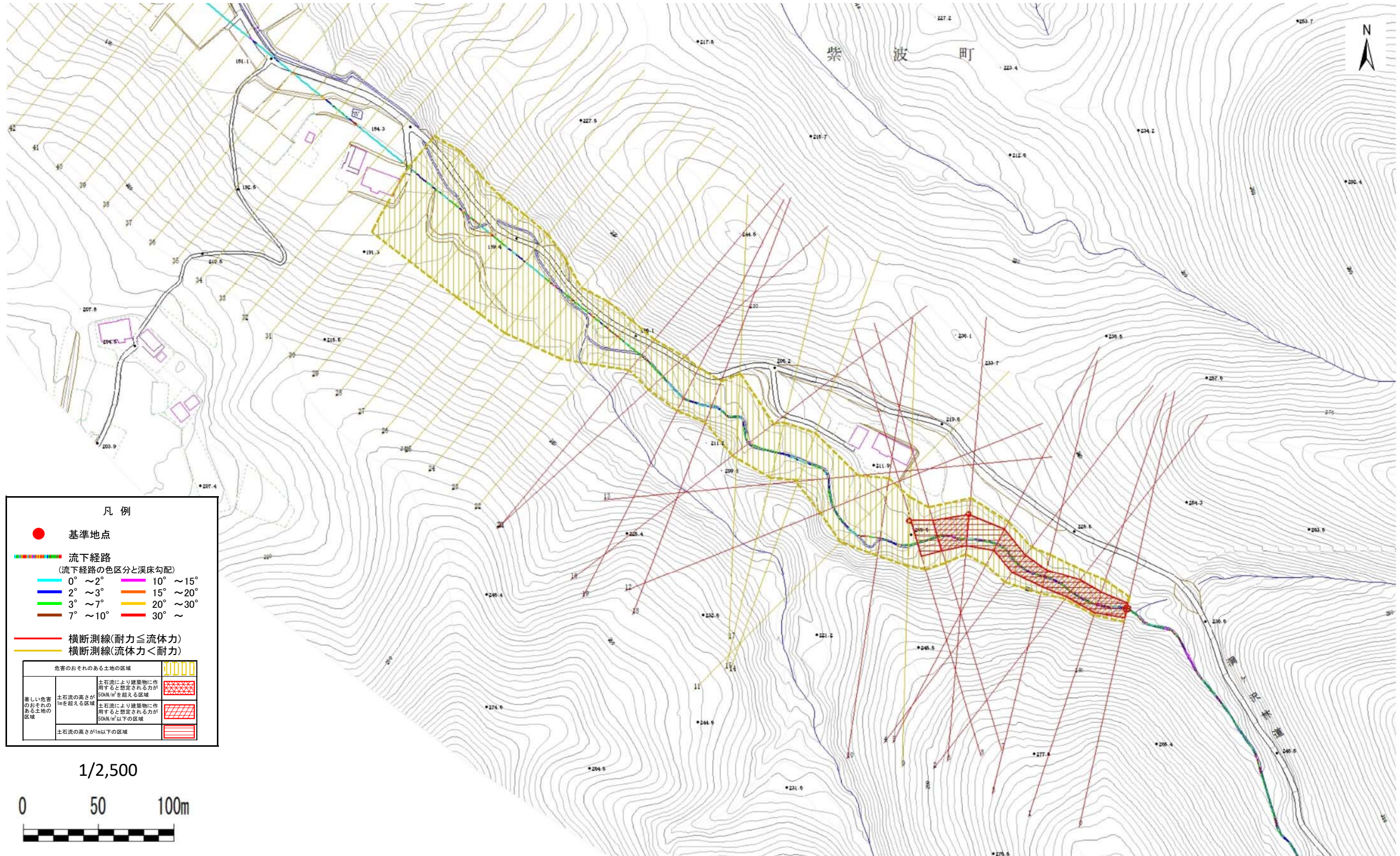
AN321506

溪流名

砥ヶ崎1

所在地

紫波郡紫波町佐比内字砥ヶ崎



土石流区域調査書

様式3-2 建築物に作用すると想定される衝撃に関する事項

調査年度 2024年度

渓流の位置	溪流番号	AN321506	溪流名	砥ヶ崎1	所在地	紫波郡紫波町佐比内字砥ヶ崎
-------	------	----------	-----	------	-----	---------------

横断測線番号	土石流の高さh(m)	土石流の流体力Fd(kN/m ²)	建築物の耐力P2(kN/m ²)	横断測線番号	土石流の高さh(m)	土石流の流体力Fd(kN/m ²)	建築物の耐力P2(kN/m ²)
No.0	1.58	32.84	5.54	No.27	0.94	5.18	8.03
No.1	1.27	24.29	6.41	No.28	0.88	5.83	8.43
No.2	1.25	23.14	6.48	No.29	0.93	5.25	8.08
No.3	1.41	26.12	5.95	No.30	0.96	4.85	7.91
No.4	1.25	20.88	6.48	No.31	1.05	3.74	7.36
No.5	1.19	18.92	6.72	No.32	0.94	4.62	8.00
No.6	0.77	9.83	9.39	No.33	0.96	4.46	7.89
No.7	1.01	13.70	7.56	No.34	1.10	3.28	7.09
No.8	0.92	10.79	8.13	No.35	0.94	4.51	8.02
No.9	0.80	8.67	9.17	No.36	0.92	4.70	8.15
No.10	1.22	14.00	6.57	No.37	0.93	4.61	8.08
No.11	0.82	7.73	8.94	No.38	1.09	3.35	7.14
No.12	1.26	13.15	6.43	No.39	1.05	3.65	7.38
No.13	1.15	11.61	6.87	No.40	1.05	3.61	7.34
No.14	0.83	7.47	8.86	No.41	0.94	4.49	8.00
No.15	0.91	8.00	8.21	No.42	0.98	4.18	7.77
No.16	1.02	9.07	7.52	No.43	0.93	4.60	8.08
No.17	0.83	7.26	8.84	No.44	0.93	4.65	8.12
No.18	1.18	10.62	6.74	No.45	1.00	4.02	7.66
No.19	1.18	10.00	6.73	No.46	1.01	3.93	7.60
No.20	1.22	10.33	6.58	No.47	0.99	4.04	7.68
No.21	1.40	12.64	5.99	No.48	0.96	4.29	7.86
No.22	0.91	5.72	8.26	No.49	0.93	4.63	8.10
No.23	0.93	5.32	8.12	No.50	0.91	4.80	8.21
No.24	0.87	6.05	8.55	No.51	0.90	4.91	8.29
No.25	0.96	6.24	7.86	No.52	0.91	4.79	8.21
No.26	0.92	5.44	8.15	No.53	0.92	4.73	8.17

