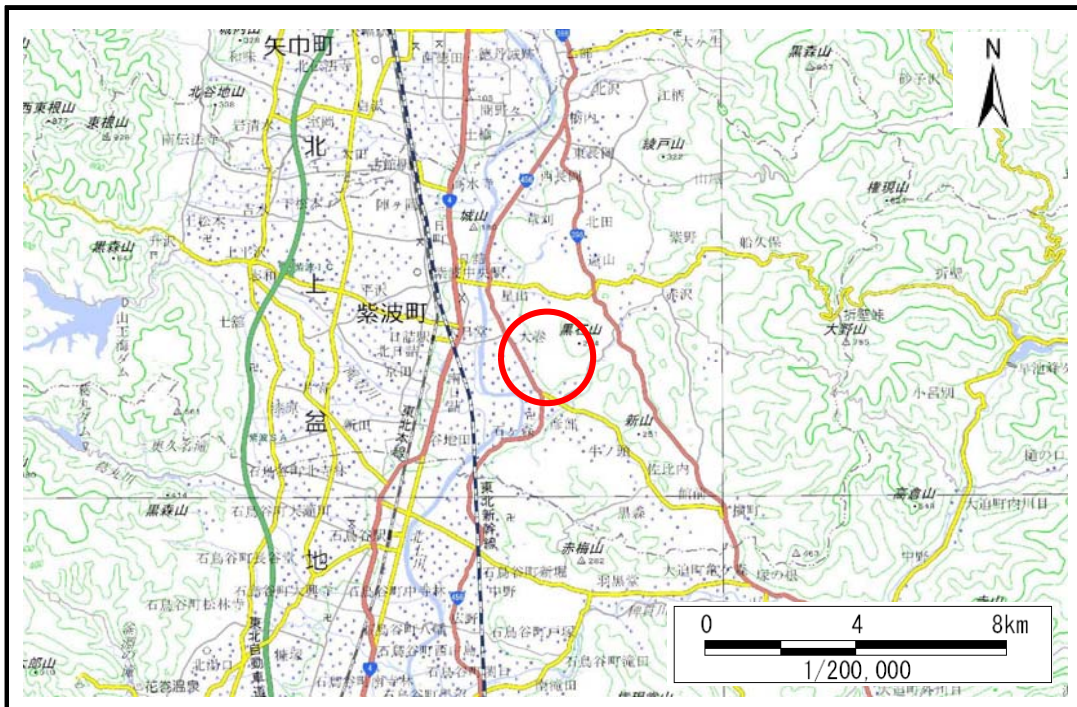


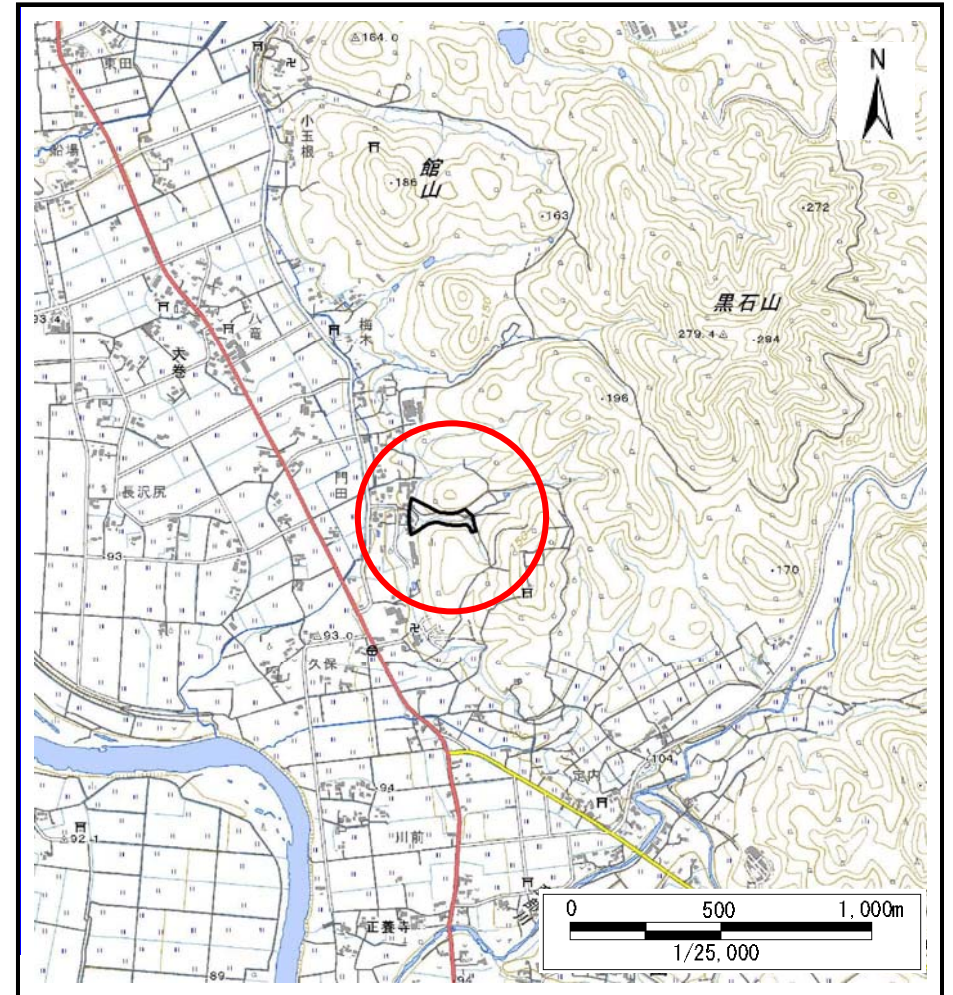
土砂災害防止に関する基礎調査(土石流)

表紙 概況,位置図

自然現象の種類	土石流
溪流番号	AN321003-2
水系名	北上川
河川名	
溪流名	暮坪
所在地	紫波郡紫波町彦部字暮坪
調査機関	盛岡広域振興局土木部



概況図(S=1:200,000)



位置図(S=1:25,000)

土石流区域調査

様式3-1 危害のおそれのある土地、著しい危害のおそれのある土地の設定図

調査年度	2024年度
調査年度	2024年度

溪流の位置	溪流番号	AN321003-2	溪流名	暮坪	所在地	紫波郡紫波町彦部字暮坪
-------	------	------------	-----	----	-----	-------------



土石流区域調査書

様式3-2 建築物に作用すると想定される衝撃に関する事項

調査年度 2024年度

渓流の位置
溪流番号 AN321003-2
溪流名 暮坪
所在地 紫波郡紫波町彦部字暮坪

横断測線番号	土石流の高さh(m)	土石流の流体力Fd(kN/m ²)	建築物の耐力P2(kN/m ²)	横断測線番号	土石流の高さh(m)	土石流の流体力Fd(kN/m ²)	建築物の耐力P2(kN/m ²)
No.0	0.80	26.29	9.15				
No.1	0.70	18.53	10.25				
No.2	0.68	14.94	10.42				
No.3	0.69	14.50	10.32				
No.4	0.39	5.43	17.07				
No.5	0.39	4.41	17.06				
No.6	0.40	3.48	16.73				
No.7	0.41	2.92	16.28				
No.8	0.42	2.74	16.08				
No.9	0.43	2.52	15.81				
No.10	0.44	2.28	15.44				
No.11	0.44	2.16	15.23				
No.12	0.48	1.75	14.36				
No.13	0.52	1.40	13.35				
No.14	0.48	1.64	14.33				
No.15	0.47	1.68	14.49				
No.16	0.49	1.54	13.92				
No.17	0.48	1.63	14.29				
No.18	0.42	2.10	16.04				
No.19	0.43	2.02	15.74				
No.20	0.41	2.22	16.44				
No.21	0.39	2.43	17.15				
No.22	0.39	2.48	17.30				
No.23	0.38	2.60	17.68				
No.24	0.39	2.43	17.15				