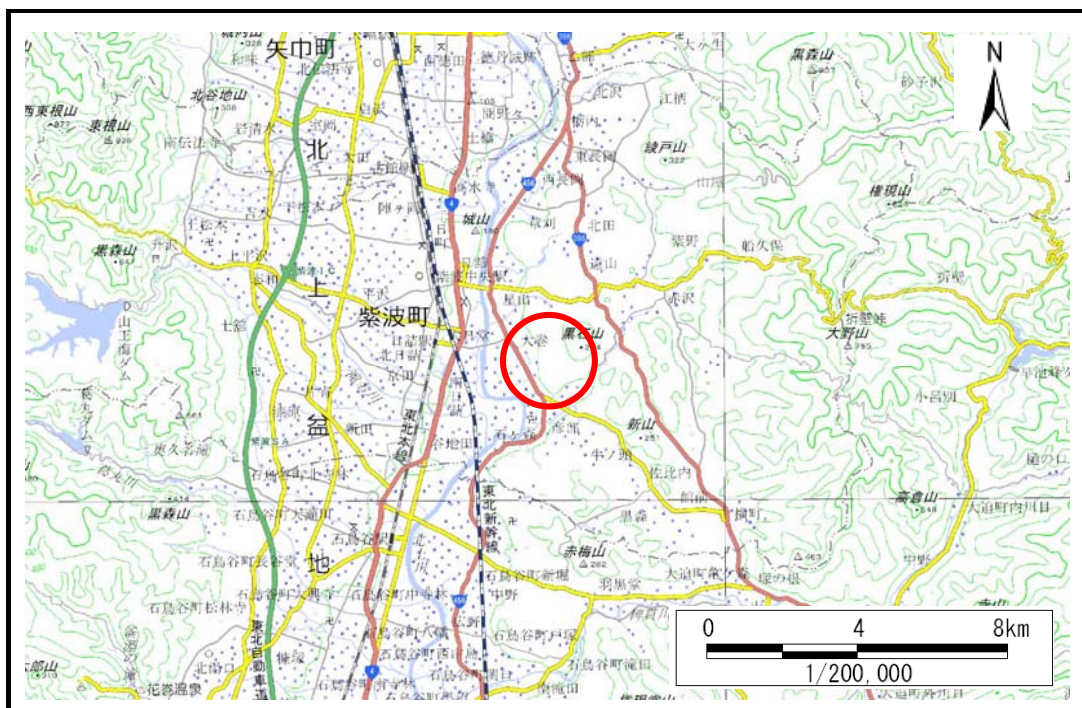


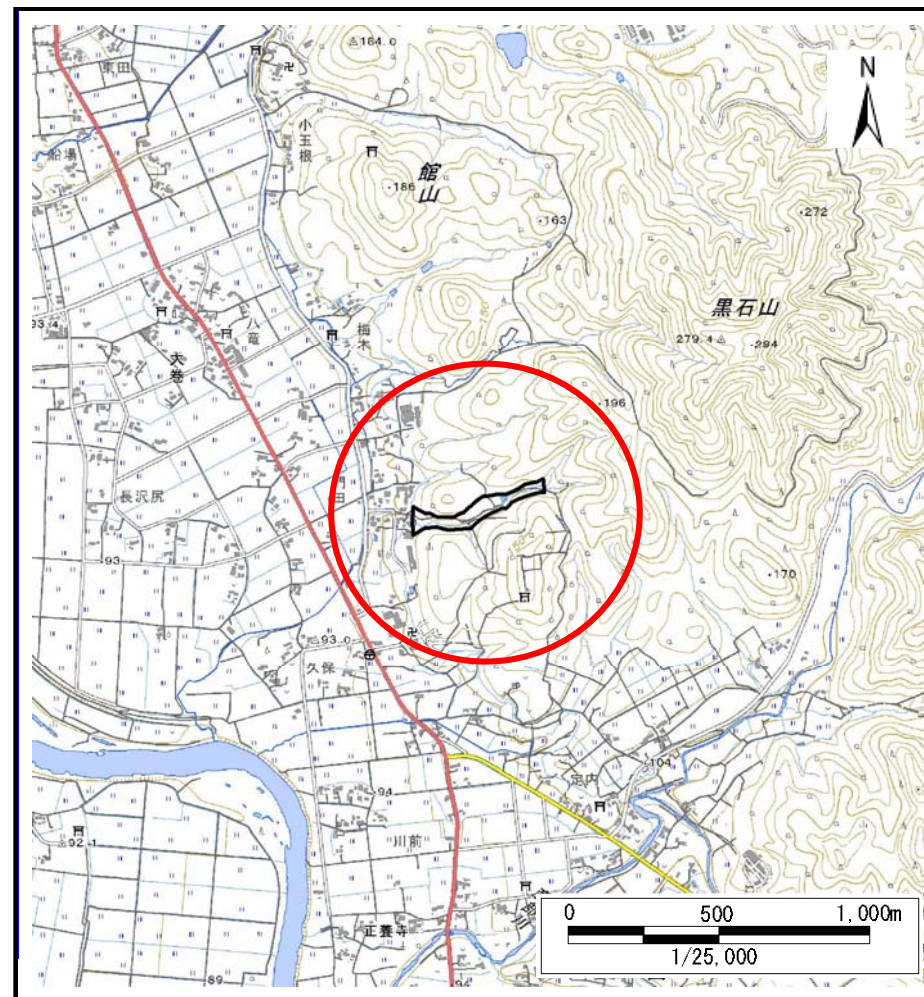
# 土砂災害防止に関する基礎調査(土石流)

表紙 概況,位置図

自然現象の種類	土石流
溪流番号	AN321003-1
水系名	北上川
河川名	
溪流名	暮坪
所在地	紫波郡紫波町彦部字暮坪
調査機関	盛岡広域振興局土木部



概況図(S=1:200,000)



位置図(S=1:25,000)



# 土石流区域調査

様式3-1 危害のおそれのある土地、著しい危害のおそれのある土地の設定図(A3)

調査年度

2024年度

溪流の位置

溪流番号

AN321003-1

溪流名

暮坪

所在地

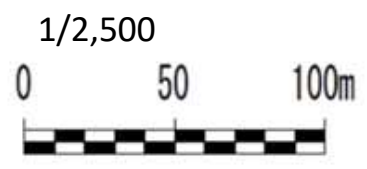
紫波郡紫波町彦部字暮坪



凡例

- 基準地点
- 流下経路  
(流下経路の色区分と渓床勾配)
  - 0° ~ 2°
  - 2° ~ 3°
  - 3° ~ 7°
  - 7° ~ 10°
  - 10° ~ 15°
  - 15° ~ 20°
  - 20° ~ 30°
  - 30° ~
- 横断測線(耐力 ≤ 流体力)
- 横断測線(流体力 < 耐力)

危害のおそれのある土地の区域	土石流により建築物に作用すると想定される力が50kN/m <sup>2</sup> を超える区域	
著しい危害のおそれのある土地の区域	土石流の高さが1mを超える区域	
	土石流により建築物に作用すると想定される力が50kN/m <sup>2</sup> 以下の区域	
	土石流の高さが1m以下の区域	



## 土石流区域調査書

様式3-2 建築物に作用すると想定される衝撃に関する事項

調査年度 2024年度

渓流の位置	渓流番号	AN321003-1	渓流名	暮坪	所在地	紫波郡紫波町彦部字暮坪
-------	------	------------	-----	----	-----	-------------

横断測線番号	土石流の高さh(m)	土石流の流体力Fd(kN/m <sup>2</sup> )	建築物の耐力P2(kN/m2)	横断測線番号	土石流の高さh(m)	土石流の流体力Fd(kN/m <sup>2</sup> )	建築物の耐力P2(kN/m2)
No.0	0.98	10.53	7.74	No.27	0.95	4.19	7.98
No.1	1.05	9.60	7.36	No.28	0.99	3.86	7.73
No.2	1.19	10.49	6.68	No.29	0.96	4.06	7.89
No.3	1.04	8.30	7.41	No.30	0.85	5.14	8.67
No.4	1.31	9.64	6.26	No.31	0.84	5.35	8.82
No.5	1.47	10.59	5.80	No.32	0.85	5.23	8.74
No.6	1.49	10.61	5.74	No.33	0.78	6.09	9.30
No.7	1.14	6.93	6.92	No.34	0.77	6.38	9.48
No.8	1.09	6.48	7.16	No.35	0.76	6.51	9.57
No.9	0.89	5.21	8.41	No.36	0.78	6.10	9.31
No.10	0.90	5.02	8.29				
No.11	0.91	4.89	8.24				
No.12	1.00	5.57	7.64				
No.13	1.03	5.70	7.44				
No.14	0.91	4.83	8.19				
No.15	0.91	4.87	8.22				
No.16	0.94	4.49	8.04				
No.17	0.94	4.38	7.99				
No.18	0.94	4.44	8.03				
No.19	1.36	6.74	6.12				
No.20	1.23	6.66	6.55				
No.21	0.96	4.29	7.90				
No.22	1.15	6.85	6.86				
No.23	1.22	6.74	6.60				
No.24	0.99	3.98	7.71				
No.25	1.04	3.45	7.40				
No.26	0.96	4.04	7.87				