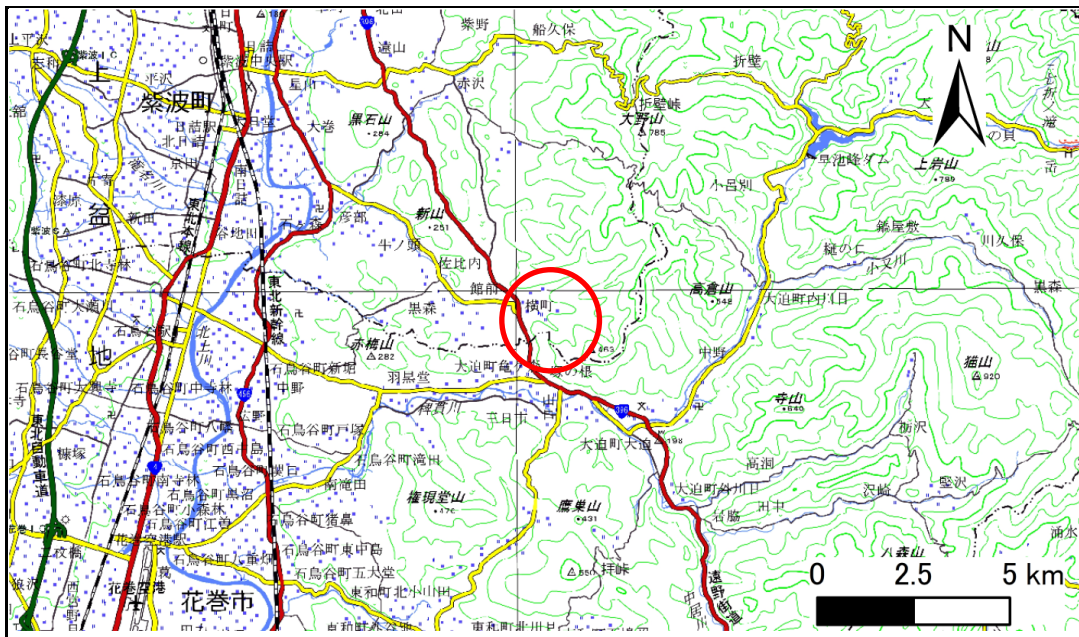


土砂災害防止に関する基礎調査(急傾斜地の崩壊)

表紙 概況、位置図

自然現象の種類	急傾斜地の崩壊
箇所番号	321BN5006
箇所名	砥ヶ崎E
所在地	紫波郡紫波町佐比内字砥ヶ崎
調査機関	盛岡広域振興局土木部

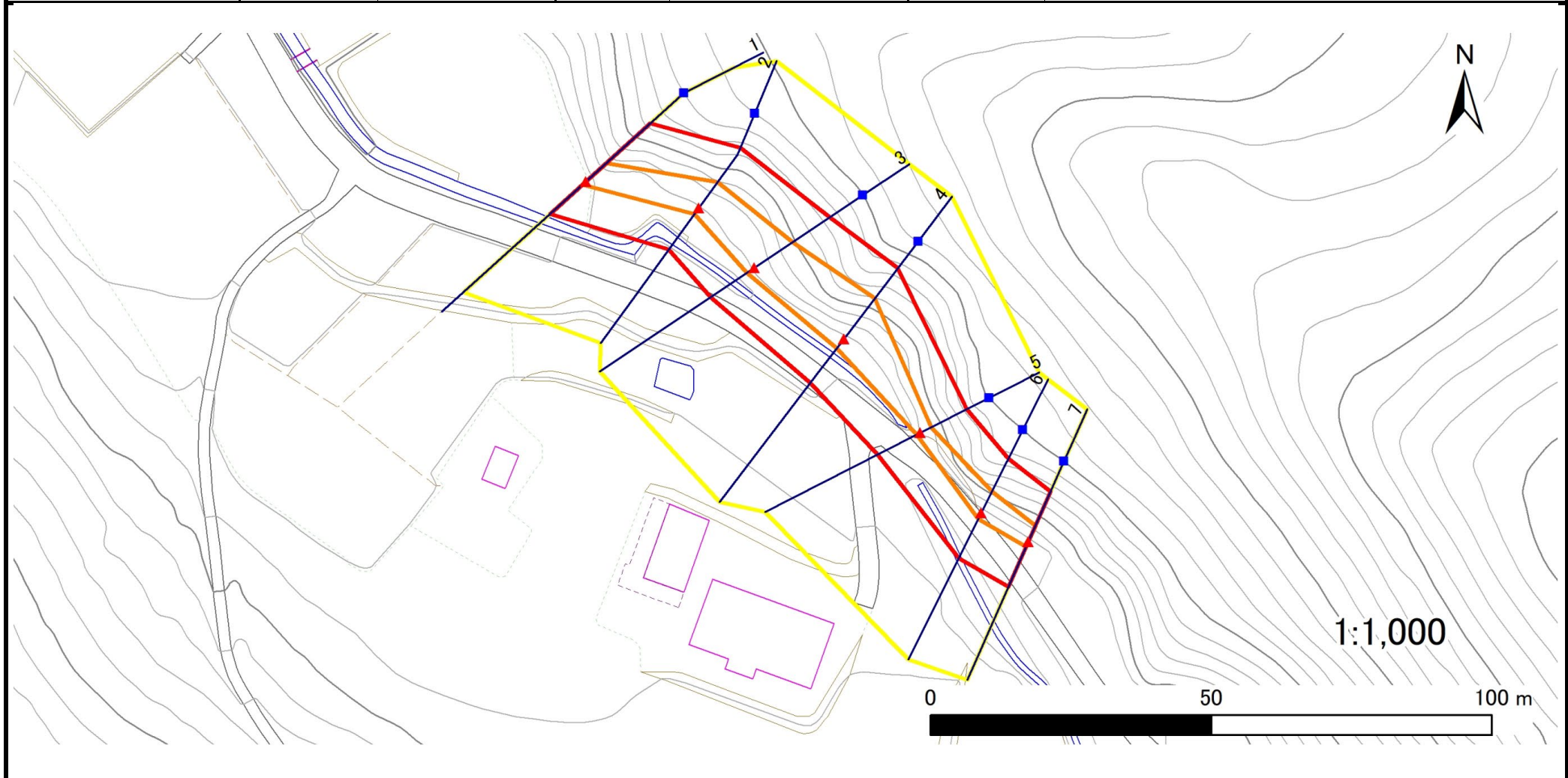


急傾斜地の崩壊区域調書

様式3-1 危害のおそれのある土地、著しい危害のおそれのある土地の設定図

調査年度	2024年度
------	--------

急傾斜地の位置	箇所番号	321BN5006	箇所名	砥ヶ崎E	所在地	紫波郡紫波町佐比内字砥ヶ崎
---------	------	-----------	-----	------	-----	---------------



凡例	■ 上端	— 横断測線	■ 危害のおそれのある土地の区域	■ 土石等の移動による力が100kN/m ² を超える範囲
	▲ 下端		■ 著しい危害のおそれのある土地の区域	■ 土石等の堆積高が3mを超える範囲

急傾斜地の崩壊区域調書

様式3-2 建築物に作用すると想定される衝撃に関する事項(1/1)

調査年度 2024年度

急傾斜地の位置		321BN5006			箇所名		砥ヶ崎E		所在地		紫波郡紫波町佐比内字砥ヶ崎					
横断 測線 番号	急傾斜地の下端に隣接する土地								急傾斜地内							
	土石等の移動の高さと力の大きさ				土石等の堆積高さとの大きさ				土石等の移動の高さと力の大きさ				土石等の堆積高さとの大きさ			
	区分	高さ (m)	下端からの距離 (m)	力の大きさ (kN/m ²)	区分	下端からの水平 距離(m)	高さ (m)	力の大きさ (kN/m ²)	区分	高さ (m)	上端からの比高 (m)	力の大きさ (kN/m ²)	区分	上端からの比高 (m)	高さ (m)	力の大きさ (kN/m ²)
1	100kN/m ² を超える	1.00	0.00 ~ 0.79	111.72	3mを超える	— ~ —	—	—	100kN/m ² を超える	1.00	11.54 ~ 14.63	111.72	3mを超える	— ~ —	—	—
	それ以外	1.00	0.79 ~ 8.57	100.00	それ以外	0.00 ~ 8.57	2.00	10.08	それ以外	1.00	5.00 ~ 11.54	100.00	それ以外	5.00 ~ 14.63	2.00	10.08
2	100kN/m ² を超える	1.00	0.00 ~ 1.31	119.84	3mを超える	— ~ —	—	—	100kN/m ² を超える	1.00	10.54 ~ 14.82	119.84	3mを超える	— ~ —	—	—
	それ以外	1.00	1.31 ~ 9.09	100.00	それ以外	0.00 ~ 9.09	2.16	10.94	それ以外	1.00	5.00 ~ 10.54	100.00	それ以外	5.00 ~ 14.82	2.16	10.94
3	100kN/m ² を超える	1.00	0.00 ~ 1.59	124.21	3mを超える	— ~ —	—	—	100kN/m ² を超える	1.00	10.66 ~ 16.53	124.21	3mを超える	— ~ —	—	—
	それ以外	1.00	1.59 ~ 9.37	100.00	それ以外	0.00 ~ 9.37	2.29	11.59	それ以外	1.00	5.00 ~ 10.66	100.00	それ以外	5.00 ~ 16.53	2.29	11.59
4	100kN/m ² を超える	1.00	0.00 ~ 2.06	131.82	3mを超える	— ~ —	—	—	100kN/m ² を超える	1.00	10.63 ~ 18.20	131.82	3mを超える	— ~ —	—	—
	それ以外	1.00	2.06 ~ 9.84	100.00	それ以外	0.00 ~ 9.84	2.45	12.41	それ以外	1.00	5.00 ~ 10.63	100.00	それ以外	5.00 ~ 18.20	2.45	12.41
5	100kN/m ² を超える	1.00	0.00 ~ 0.70	110.45	3mを超える	— ~ —	—	—	100kN/m ² を超える	1.00	12.97 ~ 15.47	110.45	3mを超える	— ~ —	—	—
	それ以外	1.00	0.70 ~ 8.49	100.00	それ以外	0.00 ~ 8.49	2.78	14.05	それ以外	1.00	5.00 ~ 12.97	100.00	それ以外	5.00 ~ 15.47	2.78	14.05
6	100kN/m ² を超える	1.00	0.00 ~ 1.20	118.05	3mを超える	— ~ —	—	—	100kN/m ² を超える	1.00	10.82 ~ 14.52	118.05	3mを超える	— ~ —	—	—
	それ以外	1.00	1.20 ~ 8.98	100.00	それ以外	0.00 ~ 8.98	2.31	11.68	それ以外	1.00	5.00 ~ 10.82	100.00	それ以外	5.00 ~ 14.52	2.31	11.68
7	100kN/m ² を超える	1.00	0.00 ~ 0.91	113.69	3mを超える	— ~ —	—	—	100kN/m ² を超える	1.00	10.69 ~ 13.37	113.69	3mを超える	— ~ —	—	—
	それ以外	1.00	0.91 ~ 8.70	100.00	それ以外	0.00 ~ 8.70	2.28	11.52	それ以外	1.00	5.00 ~ 10.69	100.00	それ以外	5.00 ~ 13.37	2.28	11.52
	100kN/m ² を超える		~		3mを超える	~			100kN/m ² を超える		~		3mを超える	~		
	それ以外		~		それ以外	~			それ以外		~		それ以外	~		
	100kN/m ² を超える		~		3mを超える	~			100kN/m ² を超える		~		3mを超える	~		
	それ以外		~		それ以外	~			それ以外		~		それ以外	~		
	100kN/m ² を超える		~		3mを超える	~			100kN/m ² を超える		~		3mを超える	~		
	それ以外		~		それ以外	~			それ以外		~		それ以外	~		
	100kN/m ² を超える		~		3mを超える	~			100kN/m ² を超える		~		3mを超える	~		
	それ以外		~		それ以外	~			それ以外		~		それ以外	~		
	100kN/m ² を超える		~		3mを超える	~			100kN/m ² を超える		~		3mを超える	~		
	それ以外		~		それ以外	~			それ以外		~		それ以外	~		
	100kN/m ² を超える		~		3mを超える	~			100kN/m ² を超える		~		3mを超える	~		
	それ以外		~		それ以外	~			それ以外		~		それ以外	~		