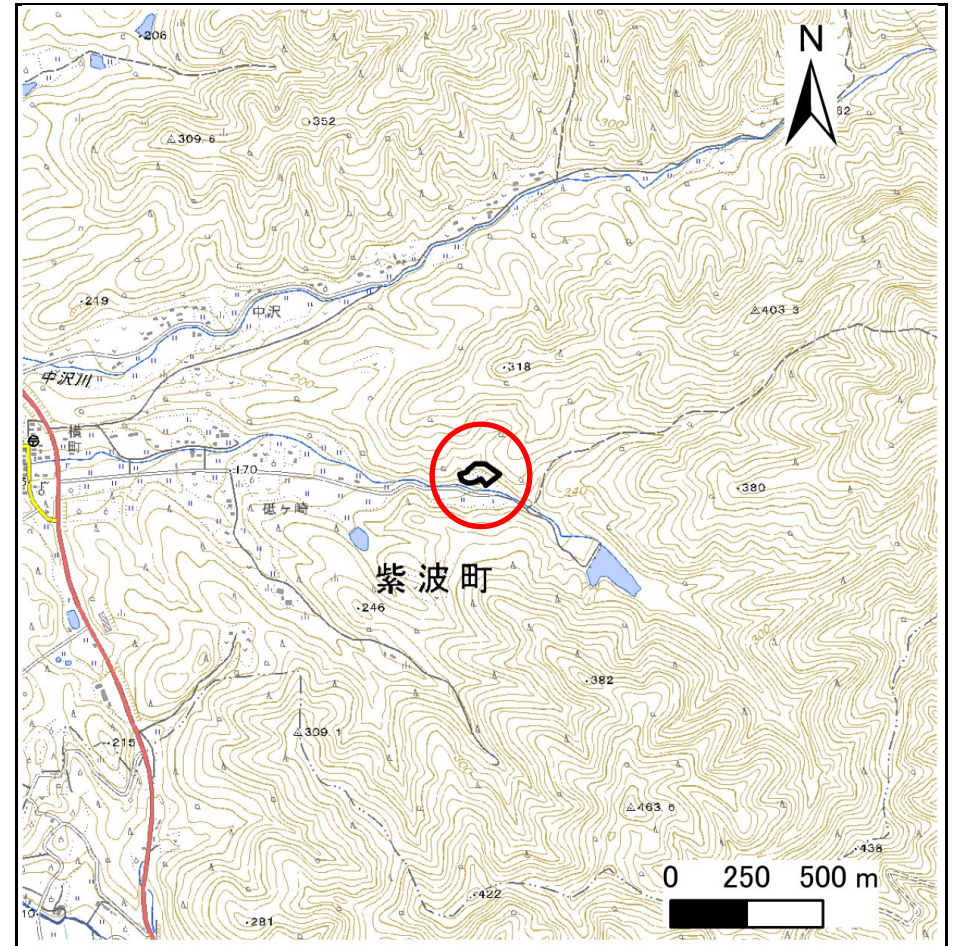


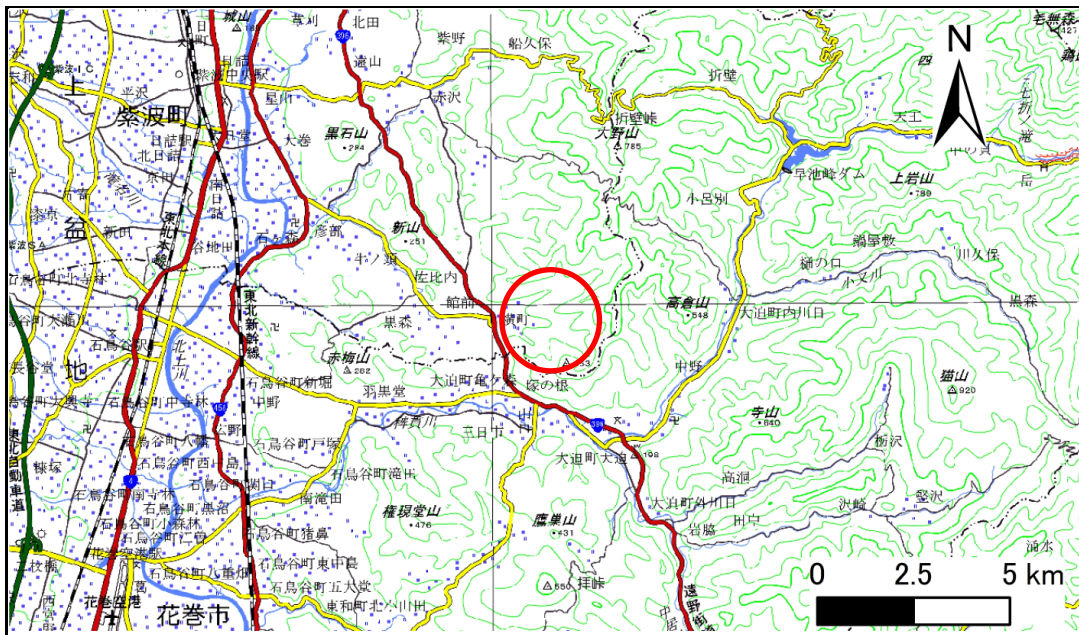
土砂災害防止に関する基礎調査(急傾斜地の崩壊)

表紙 概況、位置図

| | |
|---------|---------------|
| 自然現象の種類 | 急傾斜地の崩壊 |
| 箇所番号 | 321BN5005-3 |
| 箇所名 | 砥ヶ崎D |
| 所在地 | 紫波郡紫波町佐比内字砥ヶ崎 |
| 調査機関 | 盛岡広域振興局土木部 |



位置図(S=1:25,000)



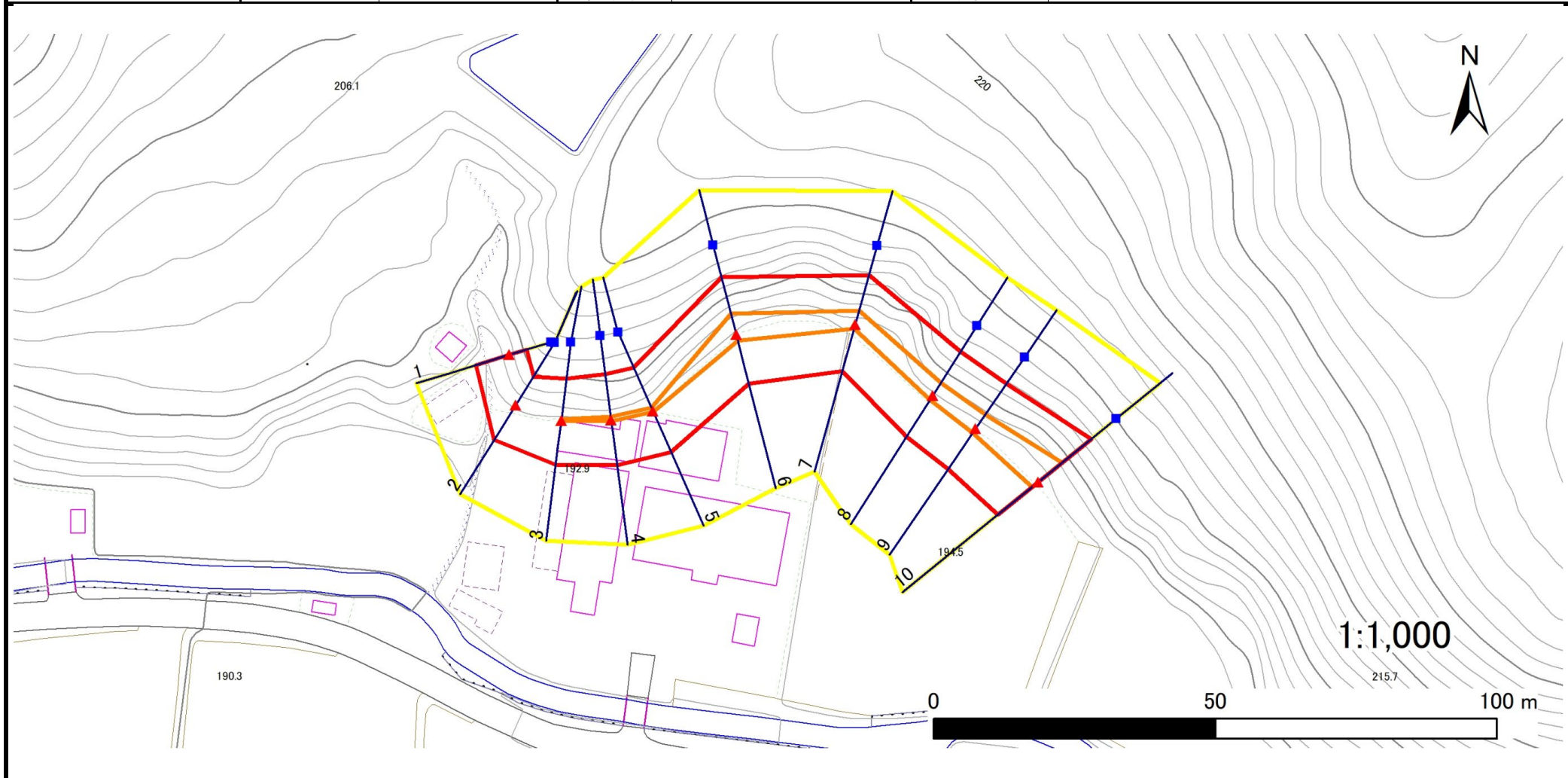
概況図(S=1:200,000)

急傾斜地の崩壊区域調書

様式3-1 危害のおそれのある土地、著しい危害のおそれのある土地の設定図

調査年度 2024年度

| | | | | | | |
|---------|------|-------------|-----|------|-----|---------------|
| 急傾斜地の位置 | 箇所番号 | 321BN5005-3 | 箇所名 | 砥ヶ崎D | 所在地 | 紫波郡紫波町佐比内字砥ヶ崎 |
|---------|------|-------------|-----|------|-----|---------------|



| | | | | |
|----|------|--------|---------------------|--|
| 凡例 | ■ 上端 | — 横断測線 | ⬡ 危害のおそれのある土地の区域 | ⬡ 土石等の移動による力が100kN/m ² を超える範囲 |
| | ▲ 下端 | | ⬡ 著しい危害のおそれのある土地の区域 | ⬡ 土石等の堆積高が3mを超える範囲 |

急傾斜地の崩壊区域調書

様式3-2 建築物に作用すると想定される衝撃に関する事項(1/1)

調査年度 2024年度

| 急傾斜地の位置 | | 321BN5005-3 | | | 箇所名 | | 砥ヶ崎D | | 所在地 | | 紫波郡紫波町佐比内字砥ヶ崎 | | | | | |
|----------------|---------------------------|-------------|----------------|-------------------------------|----------------|------------------|-----------|-------------------------------|---------------------------|-----------|----------------|-------------------------------|----------------|----------------|-----------|-------------------------------|
| 横断 測線 番号 | 急傾斜地の下端に隣接する土地 | | | | | | | | 急傾斜地内 | | | | | | | |
| | 土石等の移動の高さと力の大きさ | | | | 土石等の堆積高さと力の大きさ | | | | 土石等の移動の高さと力の大きさ | | | | 土石等の堆積高さと力の大きさ | | | |
| | 区分 | 高さ (m) | 下端からの距離 (m) | 力の大きさ (kN/m ²) | 区分 | 下端からの水平 距離(m) | 高さ (m) | 力の大きさ (kN/m ²) | 区分 | 高さ (m) | 上端からの比高 (m) | 力の大きさ (kN/m ²) | 区分 | 上端からの比高 (m) | 高さ (m) | 力の大きさ (kN/m ²) |
| 1 | 100kN/m ² を超える | — | — ~ — | — | 3mを超える | — ~ — | — | — | 100kN/m ² を超える | — | — ~ — | — | 3mを超える | — ~ — | — | — |
| | それ以外 | 1.00 | 0.00 ~ 6.17 | 77.42 | それ以外 | 0.00 ~ 6.17 | 2.06 | 10.40 | それ以外 | 1.00 | 5.00 ~ 8.60 | 77.42 | それ以外 | 5.00 ~ 8.60 | 2.06 | 10.40 |
| 2 | 100kN/m ² を超える | — | — ~ — | — | 3mを超える | — ~ — | — | — | 100kN/m ² を超える | — | — ~ — | — | 3mを超える | — ~ — | — | — |
| | それ以外 | 1.00 | 0.00 ~ 7.22 | 91.86 | それ以外 | 0.00 ~ 0.00 | 1.71 | 8.65 | それ以外 | 1.00 | 5.00 ~ 9.25 | 91.86 | それ以外 | 5.00 ~ 9.25 | 1.71 | 8.65 |
| 3 | 100kN/m ² を超える | 1.00 | 0.00 ~ 0.07 | 100.96 | 3mを超える | — ~ — | — | — | 100kN/m ² を超える | 1.00 | 10.53 ~ 10.70 | 100.96 | 3mを超える | — ~ — | — | — |
| | それ以外 | 1.00 | 0.07 ~ 7.85 | 100.00 | それ以外 | 0.00 ~ 7.85 | 2.18 | 11.04 | それ以外 | 1.00 | 5.00 ~ 10.53 | 100.00 | それ以外 | 5.00 ~ 10.70 | 2.18 | 11.04 |
| 4 | 100kN/m ² を超える | 1.00 | 0.00 ~ 0.19 | 102.74 | 3mを超える | — ~ — | — | — | 100kN/m ² を超える | 1.00 | 10.57 ~ 11.08 | 102.74 | 3mを超える | — ~ — | — | — |
| | それ以外 | 1.00 | 0.19 ~ 7.97 | 100.00 | それ以外 | 0.00 ~ 7.97 | 2.14 | 10.83 | それ以外 | 1.00 | 5.00 ~ 10.57 | 100.00 | それ以外 | 5.00 ~ 11.08 | 2.14 | 10.83 |
| 5 | 100kN/m ² を超える | 1.00 | 0.00 ~ 0.17 | 102.51 | 3mを超える | — ~ — | — | — | 100kN/m ² を超える | 1.00 | 10.59 ~ 11.06 | 102.51 | 3mを超える | — ~ — | — | — |
| | それ以外 | 1.00 | 0.17 ~ 7.96 | 100.00 | それ以外 | 0.00 ~ 7.96 | 2.13 | 10.78 | それ以外 | 1.00 | 5.00 ~ 10.59 | 100.00 | それ以外 | 5.00 ~ 11.06 | 2.13 | 10.78 |
| 6 | 100kN/m ² を超える | 1.00 | 0.00 ~ 1.08 | 116.33 | 3mを超える | — ~ — | — | — | 100kN/m ² を超える | 1.00 | 10.70 ~ 13.98 | 116.33 | 3mを超える | — ~ — | — | — |
| | それ以外 | 1.00 | 1.08 ~ 8.87 | 100.00 | それ以外 | 0.00 ~ 8.87 | 2.28 | 11.54 | それ以外 | 1.00 | 5.00 ~ 10.70 | 100.00 | それ以外 | 5.00 ~ 13.98 | 2.28 | 11.54 |
| 7 | 100kN/m ² を超える | 1.00 | 0.00 ~ 0.79 | 111.82 | 3mを超える | — ~ — | — | — | 100kN/m ² を超える | 1.00 | 11.12 ~ 13.47 | 111.82 | 3mを超える | — ~ — | — | — |
| | それ以外 | 1.00 | 0.79 ~ 8.58 | 100.00 | それ以外 | 0.00 ~ 8.58 | 2.37 | 11.97 | それ以外 | 1.00 | 5.00 ~ 11.12 | 100.00 | それ以外 | 5.00 ~ 13.47 | 2.37 | 11.97 |
| 8 | 100kN/m ² を超える | 1.00 | 0.00 ~ 0.82 | 112.32 | 3mを超える | — ~ — | — | — | 100kN/m ² を超える | 1.00 | 11.03 ~ 13.47 | 112.32 | 3mを超える | — ~ — | — | — |
| | それ以外 | 1.00 | 0.82 ~ 8.61 | 100.00 | それ以外 | 0.00 ~ 8.61 | 2.35 | 11.89 | それ以外 | 1.00 | 5.00 ~ 11.03 | 100.00 | それ以外 | 5.00 ~ 13.47 | 2.35 | 11.89 |
| 9 | 100kN/m ² を超える | 1.00 | 0.00 ~ 0.91 | 113.60 | 3mを超える | — ~ — | — | — | 100kN/m ² を超える | 1.00 | 10.80 ~ 13.47 | 113.60 | 3mを超える | — ~ — | — | — |
| | それ以外 | 1.00 | 0.91 ~ 8.69 | 100.00 | それ以外 | 0.00 ~ 8.69 | 2.31 | 11.66 | それ以外 | 1.00 | 5.00 ~ 10.80 | 100.00 | それ以外 | 5.00 ~ 13.47 | 2.31 | 11.66 |
| 10 | 100kN/m ² を超える | 1.00 | 0.00 ~ 1.45 | 122.13 | 3mを超える | — ~ — | — | — | 100kN/m ² を超える | 1.00 | 10.76 ~ 15.47 | 122.13 | 3mを超える | — ~ — | — | — |
| | それ以外 | 1.00 | 1.45 ~ 9.24 | 100.00 | それ以外 | 0.00 ~ 9.24 | 2.50 | 12.61 | それ以外 | 1.00 | 5.00 ~ 10.76 | 100.00 | それ以外 | 5.00 ~ 15.47 | 2.50 | 12.61 |
| | 100kN/m ² を超える | | ~ | | 3mを超える | ~ | | | 100kN/m ² を超える | | ~ | | 3mを超える | ~ | | |
| | それ以外 | | ~ | | それ以外 | ~ | | | それ以外 | | ~ | | それ以外 | ~ | | |
| | 100kN/m ² を超える | | ~ | | 3mを超える | ~ | | | 100kN/m ² を超える | | ~ | | 3mを超える | ~ | | |
| | それ以外 | | ~ | | それ以外 | ~ | | | それ以外 | | ~ | | それ以外 | ~ | | |
| | 100kN/m ² を超える | | ~ | | 3mを超える | ~ | | | 100kN/m ² を超える | | ~ | | 3mを超える | ~ | | |
| | それ以外 | | ~ | | それ以外 | ~ | | | それ以外 | | ~ | | それ以外 | ~ | | |
| | 100kN/m ² を超える | | ~ | | 3mを超える | ~ | | | 100kN/m ² を超える | | ~ | | 3mを超える | ~ | | |
| | それ以外 | | ~ | | それ以外 | ~ | | | それ以外 | | ~ | | それ以外 | ~ | | |