

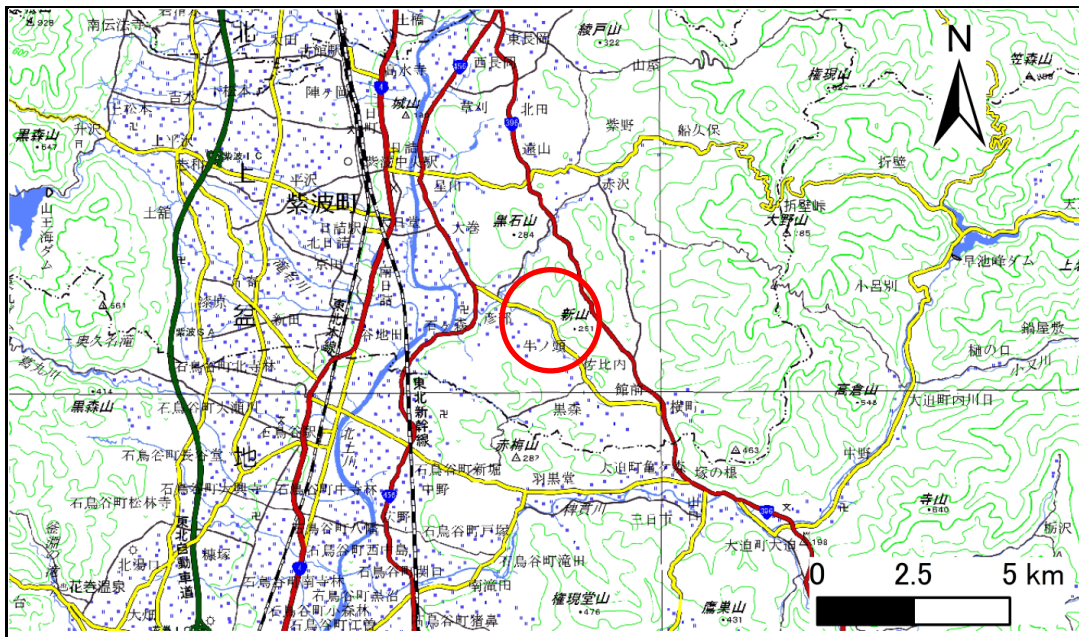
土砂災害防止に関する基礎調査(急傾斜地の崩壊)

表紙 概況、位置図

自然現象の種類	急傾斜地の崩壊
箇所番号	321BN027-3
箇所名	田屋C
所在地	紫波郡紫波町佐比内字田屋
調査機関	盛岡広域振興局土木部



位置図(S=1:25,000)



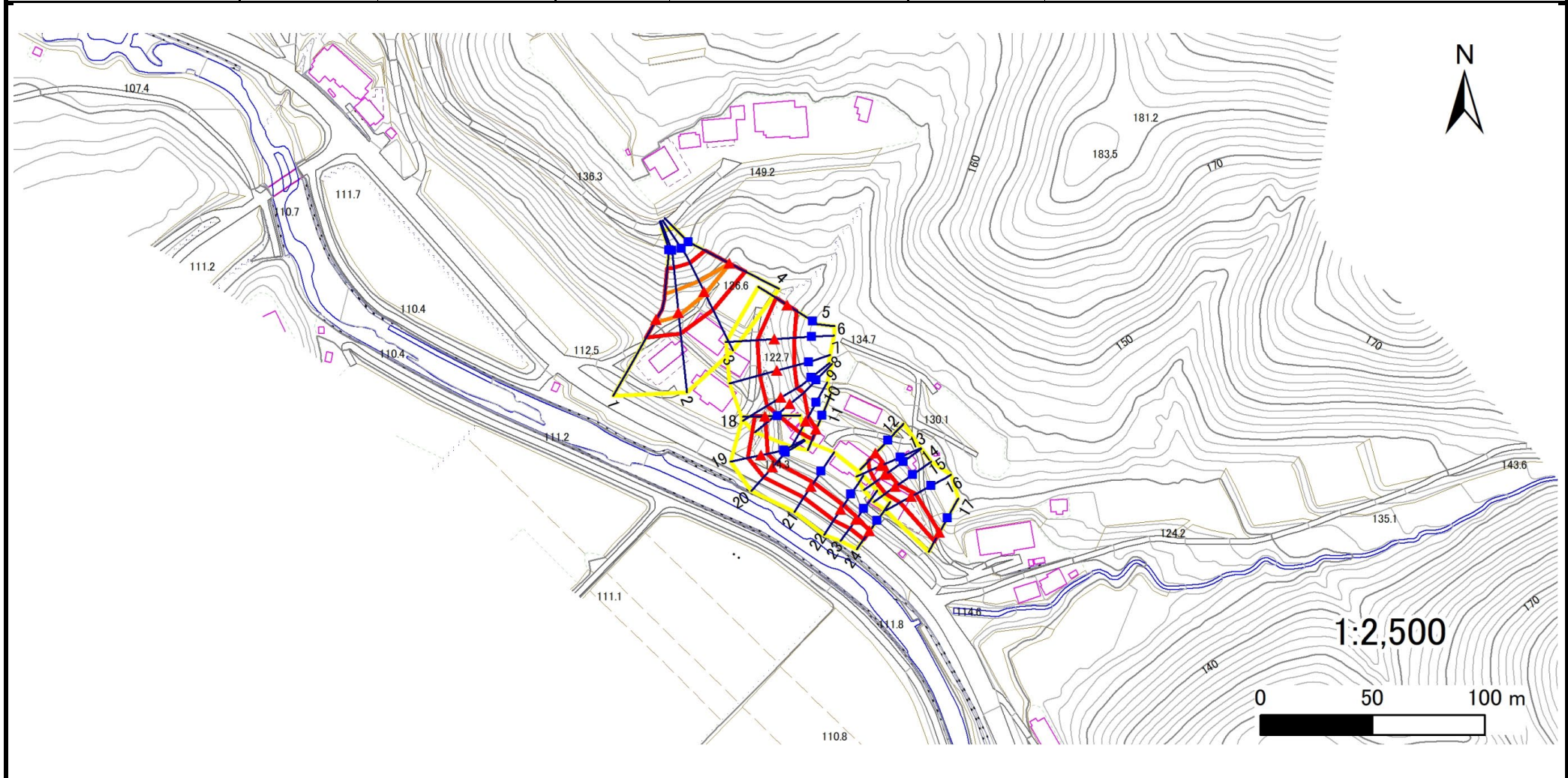
概況図(S=1:200,000)

急傾斜地の崩壊区域調書

様式3-1 危害のおそれのある土地、著しい危害のおそれのある土地の設定図

調査年度 2024年度

急傾斜地の位置	箇所番号	321BN027-3	箇所名	田屋C	所在地	紫波郡紫波町佐比内字田屋
---------	------	------------	-----	-----	-----	--------------



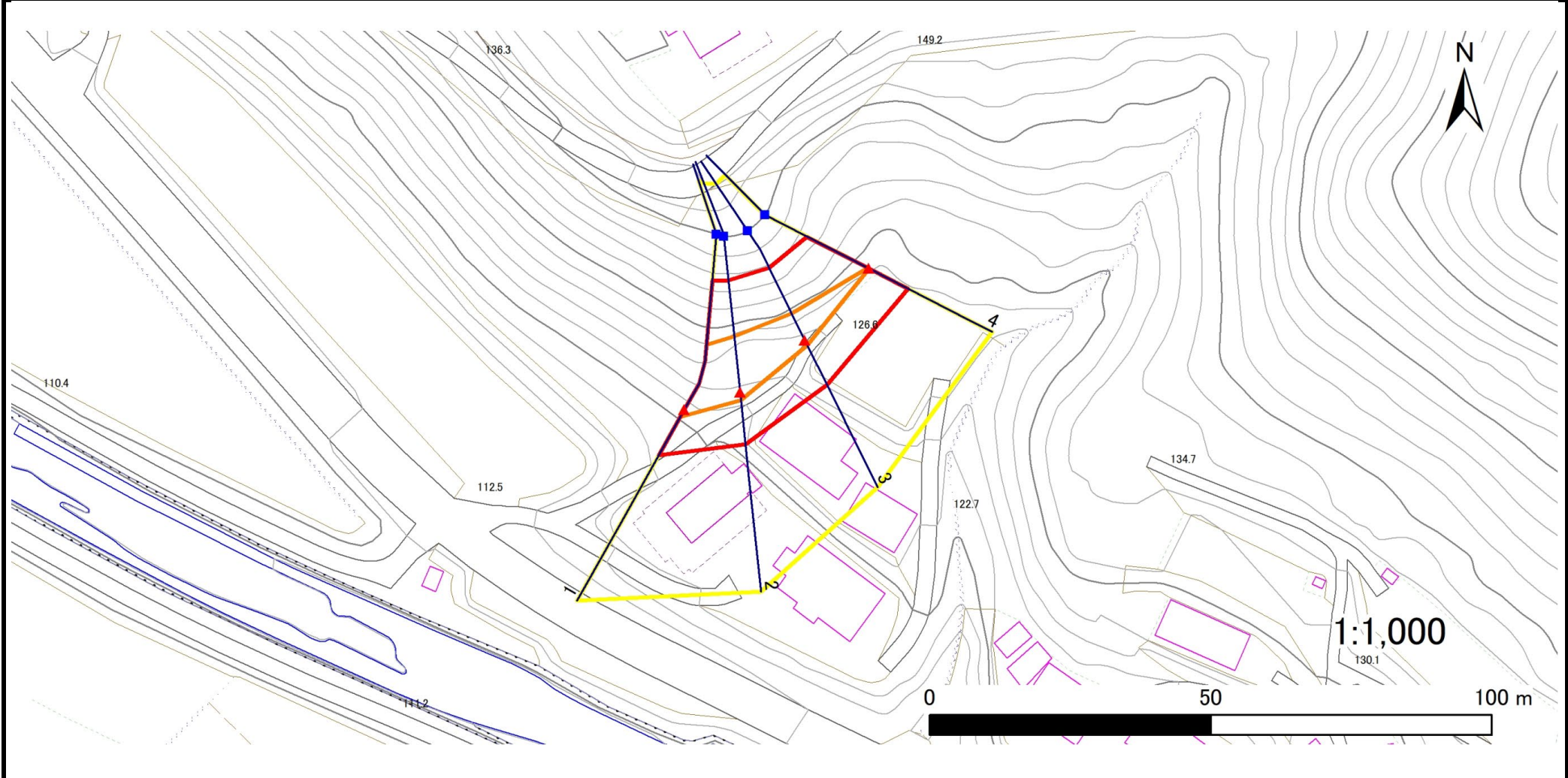
凡例	■ 上端	— 横断測線	□ 危害のおそれのある土地の区域	□ 土石等の移動による力が100kN/m ² を超える範囲
	▲ 下端		□ 著しい危害のおそれのある土地の区域	□ 土石等の堆積高が3mを超える範囲

急傾斜地の崩壊区域調書

様式3-1 危害のおそれのある土地、著しい危害のおそれのある土地の設定図(1/4)

調査年度 2024年度

急傾斜地の位置 箇所番号 321BN027-3 箇所名 田屋C 所在地 紫波郡紫波町佐比内字田屋



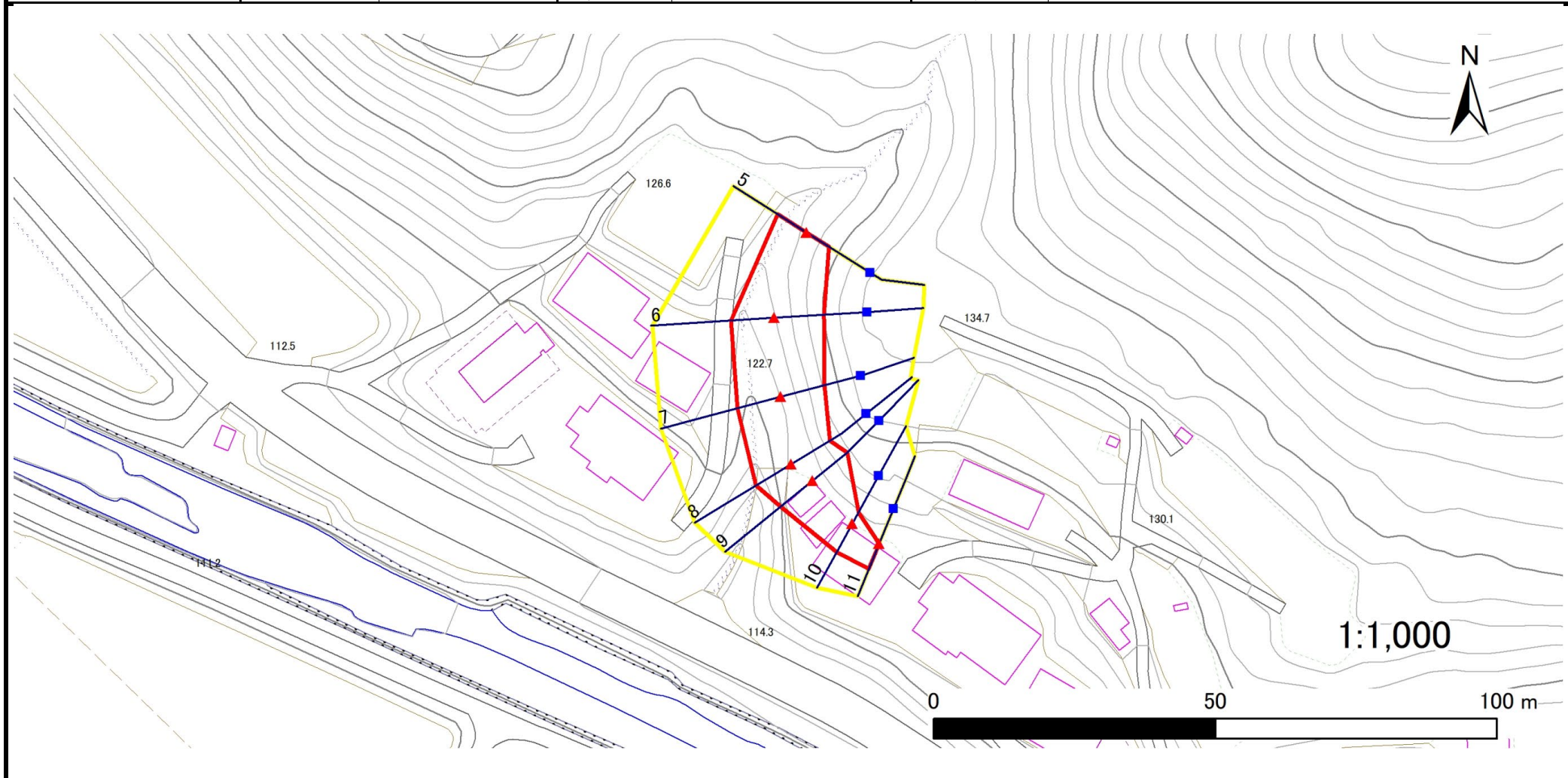
凡例	■ 上端	— 横断測線	▭ 危害のおそれのある土地の区域	▭ 土石等の移動による力が100kN/m ² を超える範囲
	▲ 下端		▭ 著しい危害のおそれのある土地の区域	▭ 土石等の堆積高が3mを超える範囲

急傾斜地の崩壊区域調書

様式3-1 危害のおそれのある土地、著しい危害のおそれのある土地の設定図(2/4)

調査年度 2024年度

急傾斜地の位置	箇所番号	321BN027-3	箇所名	田屋C	所在地	紫波郡紫波町佐比内字田屋
---------	------	------------	-----	-----	-----	--------------



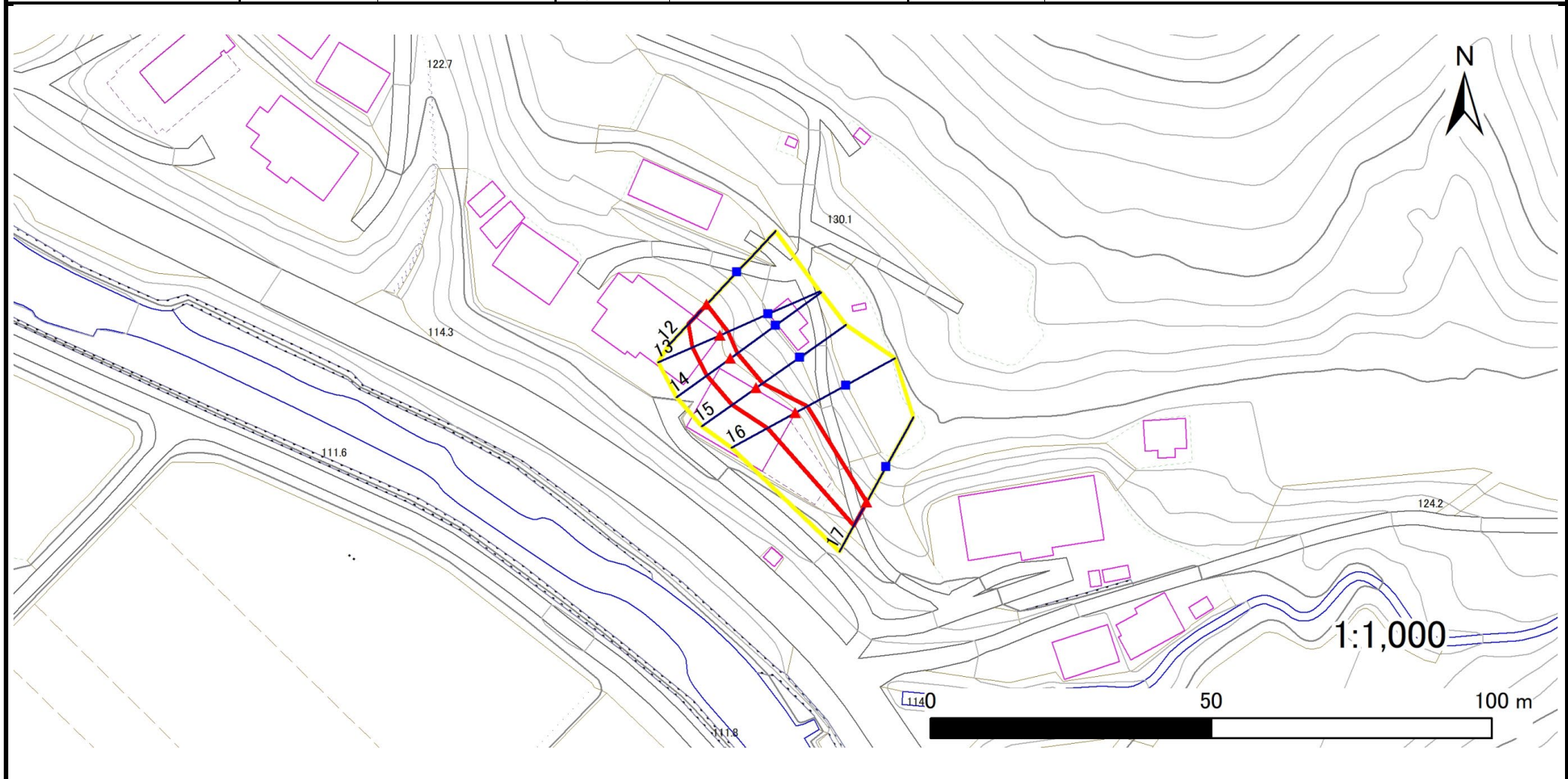
凡例	■ 上端	— 横断測線	■ 危害のおそれのある土地の区域	■ 土石等の移動による力が100kN/m ² を超える範囲
	▲ 下端		■ 著しい危害のおそれのある土地の区域	■ 土石等の堆積高が3mを超える範囲

急傾斜地の崩壊区域調書

様式3-1 危害のおそれのある土地、著しい危害のおそれのある土地の設定図(3/4)

調査年度 2024年度

急傾斜地の位置 箇所番号 321BN027-3 箇所名 田屋C 所在地 紫波郡紫波町佐比内字田屋



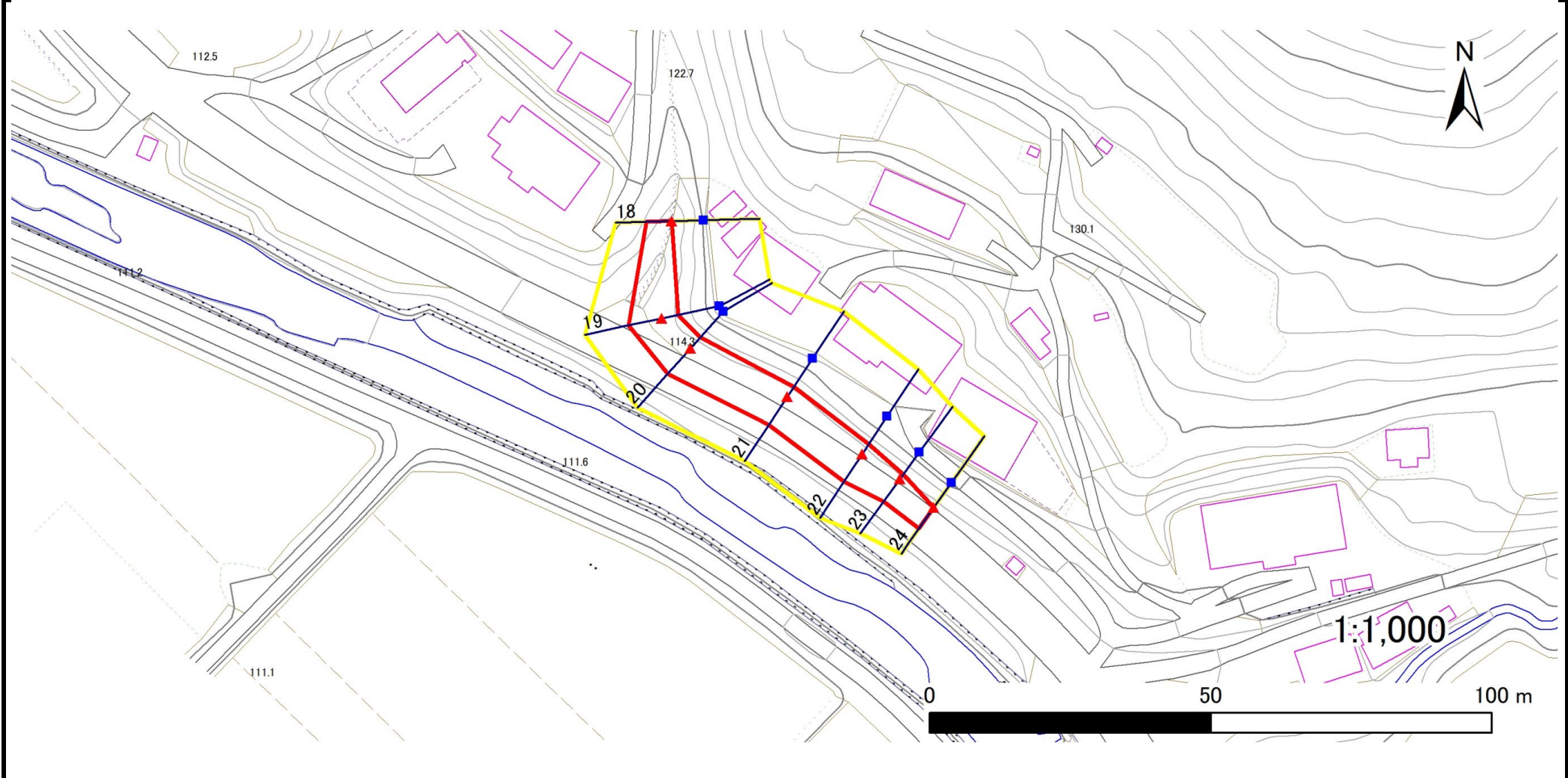
凡例	■ 上端	— 横断測線	▭ 危害のおそれのある土地の区域	▭ 土石等の移動による力が100kN/m ² を超える範囲
	▲ 下端		▭ 著しい危害のおそれのある土地の区域	▭ 土石等の堆積高が3mを超える範囲

急傾斜地の崩壊区域調書

様式3-1 危害のおそれのある土地、著しい危害のおそれのある土地の設定図(4/4)

調査年度 2024年度

急傾斜地の位置 箇所番号 321BN027-3 箇所名 田屋C 所在地 紫波郡紫波町佐比内字田屋



凡例	■ 上端	— 横断測線	▭ 危害のおそれのある土地の区域	▭ 土石等の移動による力が100kN/m ² を超える範囲
	▲ 下端		▭ 著しい危害のおそれのある土地の区域	▭ 土石等の堆積高が3mを超える範囲

急傾斜地の崩壊区域調書

様式3-2 建築物に作用すると想定される衝撃に関する事項(1/2)

調査年度 2024年度

急傾斜地の位置		箇所番号			箇所名		所在地		調査年度							
		321BN027-3			田屋C		紫波郡紫波町佐比内字田屋		2024年度							
横断 測線 番号	急傾斜地の下端に隣接する土地								急傾斜地内							
	土石等の移動の高さと力の大きさ				土石等の堆積高さと力の大きさ				土石等の移動の高さと力の大きさ				土石等の堆積高さと力の大きさ			
	区分	高さ (m)	下端からの距離 (m)	力の大きさ (kN/m ²)	区分	下端からの水平 距離(m)	高さ (m)	力の大きさ (kN/m ²)	区分	高さ (m)	上端からの比高 (m)	力の大きさ (kN/m ²)	区分	上端からの比高 (m)	高さ (m)	力の大きさ (kN/m ²)
1	100kN/m ² を超える	1.00	0.00 ~ 1.42	121.52	3mを超える	— ~ —	—	—	100kN/m ² を超える	1.00	11.87 ~ 19.38	121.52	3mを超える	— ~ —	—	—
	それ以外	1.00	1.42 ~ 9.20	100.00	それ以外	0.00 ~ 9.20	2.14	10.83	それ以外	1.00	5.00 ~ 11.87	100.00	それ以外	5.00 ~ 19.38	2.14	10.83
2	100kN/m ² を超える	1.00	0.00 ~ 1.43	121.73	3mを超える	— ~ —	—	—	100kN/m ² を超える	1.00	11.31 ~ 17.68	121.73	3mを超える	— ~ —	—	—
	それ以外	1.00	1.43 ~ 9.21	100.00	それ以外	0.00 ~ 9.21	2.19	11.06	それ以外	1.00	5.00 ~ 11.31	100.00	それ以外	5.00 ~ 17.68	2.19	11.06
3	100kN/m ² を超える	1.00	0.00 ~ 0.99	114.79	3mを超える	— ~ —	—	—	100kN/m ² を超える	1.00	10.99 ~ 14.51	114.79	3mを超える	— ~ —	—	—
	それ以外	1.00	0.99 ~ 8.77	100.00	それ以外	0.00 ~ 8.77	2.05	10.36	それ以外	1.00	5.00 ~ 10.99	100.00	それ以外	5.00 ~ 14.51	2.05	10.36
4	100kN/m ² を超える	1.00	0.00 ~ 0.03	100.46	3mを超える	— ~ —	—	—	100kN/m ² を超える	1.00	12.21 ~ 12.33	100.46	3mを超える	— ~ —	—	—
	それ以外	1.00	0.03 ~ 7.82	100.00	それ以外	0.00 ~ 7.82	1.95	9.87	それ以外	1.00	5.00 ~ 12.21	100.00	それ以外	5.00 ~ 12.33	1.95	9.87
5	100kN/m ² を超える	—	— ~ —	—	3mを超える	— ~ —	—	—	100kN/m ² を超える	—	— ~ —	—	3mを超える	— ~ —	—	—
	それ以外	1.00	0.00 ~ 6.07	76.15	それ以外	0.00 ~ 0.00	1.57	7.92	それ以外	1.00	5.00 ~ 7.70	76.15	それ以外	5.00 ~ 7.70	1.57	7.92
6	100kN/m ² を超える	—	— ~ —	—	3mを超える	— ~ —	—	—	100kN/m ² を超える	—	— ~ —	—	3mを超える	— ~ —	—	—
	それ以外	1.00	0.00 ~ 7.68	98.40	それ以外	0.00 ~ 7.68	2.03	10.28	それ以外	1.00	5.00 ~ 10.80	98.40	それ以外	5.00 ~ 10.80	2.03	10.28
7	100kN/m ² を超える	1.00	0.00 ~ 0.17	102.56	3mを超える	— ~ —	—	—	100kN/m ² を超える	1.00	10.54 ~ 11.01	102.56	3mを超える	— ~ —	—	—
	それ以外	1.00	0.17 ~ 7.96	100.00	それ以外	0.00 ~ 7.96	2.16	10.92	それ以外	1.00	5.00 ~ 10.54	100.00	それ以外	5.00 ~ 11.01	2.16	10.92
8	100kN/m ² を超える	—	— ~ —	—	3mを超える	— ~ —	—	—	100kN/m ² を超える	—	— ~ —	—	3mを超える	— ~ —	—	—
	それ以外	1.00	0.00 ~ 7.26	92.51	それ以外	0.00 ~ 7.26	1.99	10.08	それ以外	1.00	5.00 ~ 10.00	92.51	それ以外	5.00 ~ 10.00	1.99	10.08
9	100kN/m ² を超える	—	— ~ —	—	3mを超える	— ~ —	—	—	100kN/m ² を超える	—	— ~ —	—	3mを超える	— ~ —	—	—
	それ以外	1.00	0.00 ~ 7.28	92.71	それ以外	0.00 ~ 0.00	1.62	8.20	それ以外	1.00	5.00 ~ 9.98	92.71	それ以外	5.00 ~ 9.98	1.62	8.20
10	100kN/m ² を超える	—	— ~ —	—	3mを超える	— ~ —	—	—	100kN/m ² を超える	—	— ~ —	—	3mを超える	— ~ —	—	—
	それ以外	1.00	0.00 ~ 5.76	71.99	それ以外	0.00 ~ 0.00	1.68	8.47	それ以外	1.00	5.00 ~ 6.50	71.99	それ以外	5.00 ~ 6.50	1.68	8.47
11	100kN/m ² を超える	—	— ~ —	—	3mを超える	— ~ —	—	—	100kN/m ² を超える	—	— ~ —	—	3mを超える	— ~ —	—	—
	それ以外	1.00	0.00 ~ 4.77	59.46	それ以外	0.00 ~ 0.00	1.75	8.83	それ以外	1.00	5.00 ~ 5.00	59.46	それ以外	5.00 ~ 5.00	1.75	8.83
12	100kN/m ² を超える	—	— ~ —	—	3mを超える	— ~ —	—	—	100kN/m ² を超える	—	— ~ —	—	3mを超える	— ~ —	—	—
	それ以外	1.00	0.00 ~ 4.68	58.40	それ以外	0.00 ~ 0.00	1.63	8.22	それ以外	1.00	5.00 ~ 5.00	58.40	それ以外	5.00 ~ 5.00	1.63	8.22
13	100kN/m ² を超える	—	— ~ —	—	3mを超える	— ~ —	—	—	100kN/m ² を超える	—	— ~ —	—	3mを超える	— ~ —	—	—
	それ以外	1.00	0.00 ~ 5.37	67.03	それ以外	0.00 ~ 0.00	1.63	8.25	それ以外	1.00	5.00 ~ 6.00	67.03	それ以外	5.00 ~ 6.00	1.63	8.25
14	100kN/m ² を超える	—	— ~ —	—	3mを超える	— ~ —	—	—	100kN/m ² を超える	—	— ~ —	—	3mを超える	— ~ —	—	—
	それ以外	1.00	0.00 ~ 5.18	64.60	それ以外	0.00 ~ 0.00	1.59	8.02	それ以外	1.00	5.00 ~ 5.90	64.60	それ以外	5.00 ~ 5.90	1.59	8.02
15	100kN/m ² を超える	—	— ~ —	—	3mを超える	— ~ —	—	—	100kN/m ² を超える	—	— ~ —	—	3mを超える	— ~ —	—	—
	それ以外	1.00	0.00 ~ 5.27	65.65	それ以外	0.00 ~ 0.00	1.61	8.16	それ以外	1.00	5.00 ~ 5.90	65.65	それ以外	5.00 ~ 5.90	1.61	8.16

急傾斜地の崩壊区域調書

様式3-2 建築物に作用すると想定される衝撃に関する事項(2/2)

調査年度 2024年度

急傾斜地の位置		箇所番号			箇所名				所在地		調査年度					
		321BN027-3			田屋C				紫波郡紫波町佐比内字田屋		2024年度					
横断 測線 番号	急傾斜地の下端に隣接する土地								急傾斜地内							
	土石等の移動の高さと力の大きさ				土石等の堆積高さと力の大きさ				土石等の移動の高さと力の大きさ				土石等の堆積高さと力の大きさ			
	区分	高さ (m)	下端からの距離 (m)	力の大きさ (kN/m ²)	区分	下端からの水平 距離(m)	高さ (m)	力の大きさ (kN/m ²)	区分	高さ (m)	上端からの比高 (m)	力の大きさ (kN/m ²)	区分	上端からの比高 (m)	高さ (m)	力の大きさ (kN/m ²)
16	100kN/m ² を超える	—	— ~ —	—	3mを超える	— ~ —	—	—	100kN/m ² を超える	—	— ~ —	—	3mを超える	— ~ —	—	—
	それ以外	1.00	0.00 ~ 5.68	70.92	それ以外	0.00 ~ 0.00	1.63	8.25	それ以外	1.00	5.00 ~ 6.50	70.92	それ以外	5.00 ~ 6.50	1.63	8.25
17	100kN/m ² を超える	—	— ~ —	—	3mを超える	— ~ —	—	—	100kN/m ² を超える	—	— ~ —	—	3mを超える	— ~ —	—	—
	それ以外	1.00	0.00 ~ 4.77	59.46	それ以外	0.00 ~ 0.00	1.70	8.61	それ以外	1.00	5.00 ~ 5.00	59.46	それ以外	5.00 ~ 5.00	1.70	8.61
18	100kN/m ² を超える	—	— ~ —	—	3mを超える	— ~ —	—	—	100kN/m ² を超える	—	— ~ —	—	3mを超える	— ~ —	—	—
	それ以外	1.00	0.00 ~ 4.58	57.16	それ以外	0.00 ~ 4.58	1.88	9.52	それ以外	1.00	5.00 ~ 5.00	57.16	それ以外	5.00 ~ 5.00	1.88	9.52
19	100kN/m ² を超える	—	— ~ —	—	3mを超える	— ~ —	—	—	100kN/m ² を超える	—	— ~ —	—	3mを超える	— ~ —	—	—
	それ以外	1.00	0.00 ~ 6.03	75.59	それ以外	0.00 ~ 0.00	1.66	8.41	それ以外	1.00	5.00 ~ 7.00	75.59	それ以外	5.00 ~ 7.00	1.66	8.41
20	100kN/m ² を超える	—	— ~ —	—	3mを超える	— ~ —	—	—	100kN/m ² を超える	—	— ~ —	—	3mを超える	— ~ —	—	—
	それ以外	1.00	0.00 ~ 6.11	76.68	それ以外	0.00 ~ 6.11	1.81	9.17	それ以外	1.00	5.00 ~ 7.10	76.68	それ以外	5.00 ~ 7.10	1.81	9.17
21	100kN/m ² を超える	—	— ~ —	—	3mを超える	— ~ —	—	—	100kN/m ² を超える	—	— ~ —	—	3mを超える	— ~ —	—	—
	それ以外	1.00	0.00 ~ 5.92	74.08	それ以外	0.00 ~ 5.92	1.83	9.23	それ以外	1.00	5.00 ~ 6.80	74.08	それ以外	5.00 ~ 6.80	1.83	9.23
22	100kN/m ² を超える	—	— ~ —	—	3mを超える	— ~ —	—	—	100kN/m ² を超える	—	— ~ —	—	3mを超える	— ~ —	—	—
	それ以外	1.00	0.00 ~ 5.88	73.66	それ以外	0.00 ~ 5.88	1.85	9.33	それ以外	1.00	5.00 ~ 6.80	73.66	それ以外	5.00 ~ 6.80	1.85	9.33
23	100kN/m ² を超える	—	— ~ —	—	3mを超える	— ~ —	—	—	100kN/m ² を超える	—	— ~ —	—	3mを超える	— ~ —	—	—
	それ以外	1.00	0.00 ~ 4.94	61.57	それ以外	0.00 ~ 4.94	2.00	10.12	それ以外	1.00	5.00 ~ 6.00	61.57	それ以外	5.00 ~ 6.00	2.00	10.12
24	100kN/m ² を超える	—	— ~ —	—	3mを超える	— ~ —	—	—	100kN/m ² を超える	—	— ~ —	—	3mを超える	— ~ —	—	—
	それ以外	1.00	0.00 ~ 4.55	56.79	それ以外	0.00 ~ 4.55	1.90	9.59	それ以外	1.00	5.00 ~ 5.00	56.79	それ以外	5.00 ~ 5.00	1.90	9.59
	100kN/m ² を超える		~		3mを超える	~			100kN/m ² を超える		~		3mを超える	~		
	それ以外		~		それ以外	~			それ以外		~		それ以外	~		
	100kN/m ² を超える		~		3mを超える	~			100kN/m ² を超える		~		3mを超える	~		
	それ以外		~		それ以外	~			それ以外		~		それ以外	~		
	100kN/m ² を超える		~		3mを超える	~			100kN/m ² を超える		~		3mを超える	~		
	それ以外		~		それ以外	~			それ以外		~		それ以外	~		
	100kN/m ² を超える		~		3mを超える	~			100kN/m ² を超える		~		3mを超える	~		
	それ以外		~		それ以外	~			それ以外		~		それ以外	~		
	100kN/m ² を超える		~		3mを超える	~			100kN/m ² を超える		~		3mを超える	~		
	それ以外		~		それ以外	~			それ以外		~		それ以外	~		