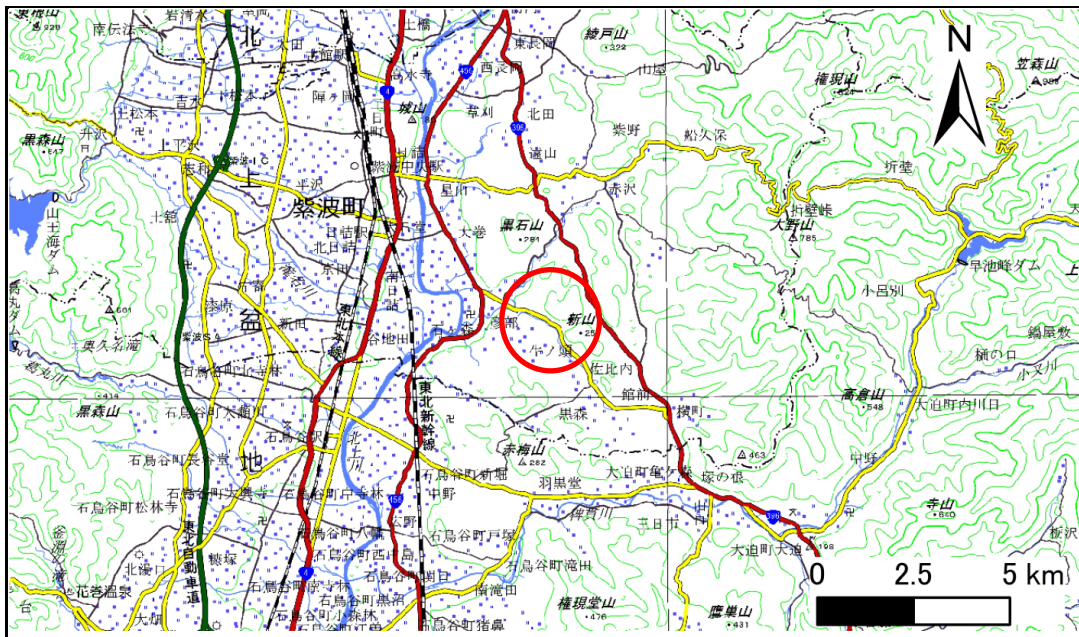


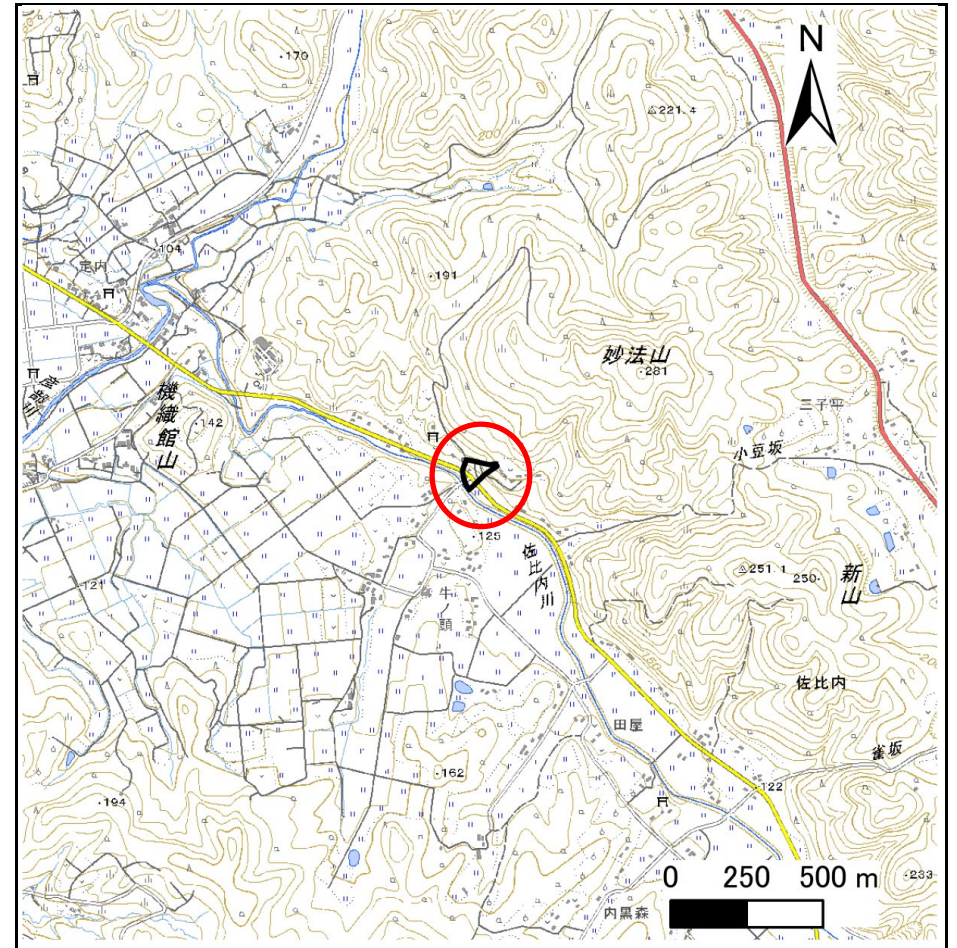
# 土砂災害防止に関する基礎調査(急傾斜地の崩壊)

表紙 概況、位置図

自然現象の種類	急傾斜地の崩壊
箇所番号	321BN027-2
箇所名	田屋B
所在地	紫波郡紫波町佐比内字田屋
調査機関	盛岡広域振興局土木部



概況図(S=1:200,000)



位置図(S=1:25,000)



# 急傾斜地の崩壊区域調査

様式3-1 危害のおそれのある土地、著しい危害のおそれのある土地の設定図

調査年度 2024年度

急傾斜地の位置	箇所番号	321BN027-2	箇所名	田屋B	所在地	紫波郡紫波町佐比内字田屋
---------	------	------------	-----	-----	-----	--------------



凡例	■ 上端	— 横断測線	▭ 危害のおそれのある土地の区域	▭ 土石等の移動による力が100kN/m <sup>2</sup> を超える範囲
	▲ 下端		▭ 著しい危害のおそれのある土地の区域	▭ 土石等の堆積高が3mを超える範囲

# 急傾斜地の崩壊区域調書

様式3-2 建築物に作用すると想定される衝撃に関する事項(1/1)

調査年度 2024年度

急傾斜地の位置		箇所番号		321BN027-2		箇所名		田屋B		所在地		紫波郡紫波町佐比内字田屋				
横断 測線 番号	急傾斜地の下端に隣接する土地								急傾斜地内							
	土石等の移動の高さと力の大きさ				土石等の堆積高さとの大きさ				土石等の移動の高さと力の大きさ				土石等の堆積高さとの大きさ			
	区分	高さ (m)	下端からの距離 (m)	力の大きさ (kN/m <sup>2</sup> )	区分	下端からの水平 距離(m)	高さ (m)	力の大きさ (kN/m <sup>2</sup> )	区分	高さ (m)	上端からの比高 (m)	力の大きさ (kN/m <sup>2</sup> )	区分	上端からの比高 (m)	高さ (m)	力の大きさ (kN/m <sup>2</sup> )
1	100kN/m <sup>2</sup> を超える	1.00	0.00 ~ 2.91	146.11	3mを超える	— ~ —	—	—	100kN/m <sup>2</sup> を超える	1.00	10.63 ~ 27.90	146.11	3mを超える	— ~ —	—	—
	それ以外	1.00	2.91 ~ 10.69	100.00	それ以外	0.00 ~ 10.69	2.96	14.94	それ以外	1.00	5.00 ~ 10.63	100.00	それ以外	5.00 ~ 27.90	2.96	14.94
2	100kN/m <sup>2</sup> を超える	1.00	0.00 ~ 2.38	137.09	3mを超える	— ~ —	—	—	100kN/m <sup>2</sup> を超える	1.00	11.58 ~ 32.11	137.09	3mを超える	— ~ —	—	—
	それ以外	1.00	2.38 ~ 10.16	100.00	それ以外	0.00 ~ 10.16	2.88	14.54	それ以外	1.00	5.00 ~ 11.58	100.00	それ以外	5.00 ~ 32.11	2.88	14.54
3	100kN/m <sup>2</sup> を超える	1.00	0.00 ~ 2.42	137.81	3mを超える	— ~ —	—	—	100kN/m <sup>2</sup> を超える	1.00	11.63 ~ 34.70	137.81	3mを超える	— ~ —	—	—
	それ以外	1.00	2.42 ~ 10.20	100.00	それ以外	0.00 ~ 10.20	2.87	14.52	それ以外	1.00	5.00 ~ 11.63	100.00	それ以外	5.00 ~ 34.70	2.87	14.52
4	100kN/m <sup>2</sup> を超える	1.00	0.00 ~ 2.58	140.60	3mを超える	— ~ —	—	—	100kN/m <sup>2</sup> を超える	1.00	11.42 ~ 36.55	140.60	3mを超える	— ~ —	—	—
	それ以外	1.00	2.58 ~ 10.37	100.00	それ以外	0.00 ~ 10.37	2.90	14.64	それ以外	1.00	5.00 ~ 11.42	100.00	それ以外	5.00 ~ 36.55	2.90	14.64
5	100kN/m <sup>2</sup> を超える	1.00	0.00 ~ 2.58	140.47	3mを超える	— ~ —	—	—	100kN/m <sup>2</sup> を超える	1.00	11.47 ~ 38.05	140.47	3mを超える	— ~ —	—	—
	それ以外	1.00	2.58 ~ 10.36	100.00	それ以外	0.00 ~ 10.36	2.89	14.60	それ以外	1.00	5.00 ~ 11.47	100.00	それ以外	5.00 ~ 38.05	2.89	14.60
	100kN/m <sup>2</sup> を超える		~		3mを超える	~			100kN/m <sup>2</sup> を超える		~		3mを超える	~		
	それ以外		~		それ以外	~			それ以外		~		それ以外	~		
	100kN/m <sup>2</sup> を超える		~		3mを超える	~			100kN/m <sup>2</sup> を超える		~		3mを超える	~		
	それ以外		~		それ以外	~			それ以外		~		それ以外	~		
	100kN/m <sup>2</sup> を超える		~		3mを超える	~			100kN/m <sup>2</sup> を超える		~		3mを超える	~		
	それ以外		~		それ以外	~			それ以外		~		それ以外	~		
	100kN/m <sup>2</sup> を超える		~		3mを超える	~			100kN/m <sup>2</sup> を超える		~		3mを超える	~		
	それ以外		~		それ以外	~			それ以外		~		それ以外	~		
	100kN/m <sup>2</sup> を超える		~		3mを超える	~			100kN/m <sup>2</sup> を超える		~		3mを超える	~		
	それ以外		~		それ以外	~			それ以外		~		それ以外	~		
	100kN/m <sup>2</sup> を超える		~		3mを超える	~			100kN/m <sup>2</sup> を超える		~		3mを超える	~		
	それ以外		~		それ以外	~			それ以外		~		それ以外	~		
	100kN/m <sup>2</sup> を超える		~		3mを超える	~			100kN/m <sup>2</sup> を超える		~		3mを超える	~		
	それ以外		~		それ以外	~			それ以外		~		それ以外	~		
	100kN/m <sup>2</sup> を超える		~		3mを超える	~			100kN/m <sup>2</sup> を超える		~		3mを超える	~		
	それ以外		~		それ以外	~			それ以外		~		それ以外	~		