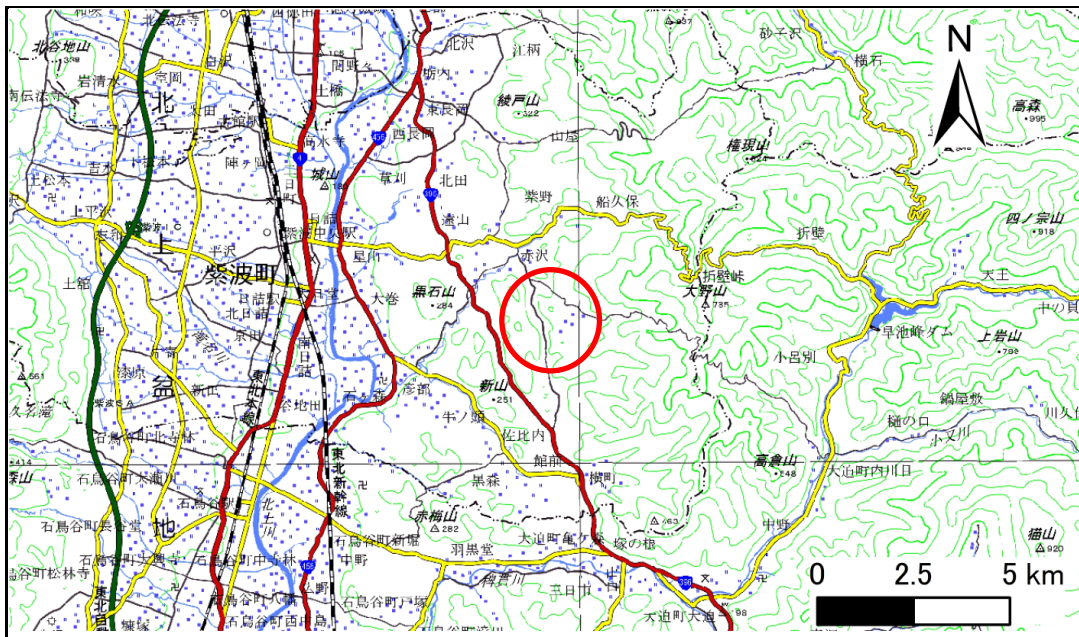


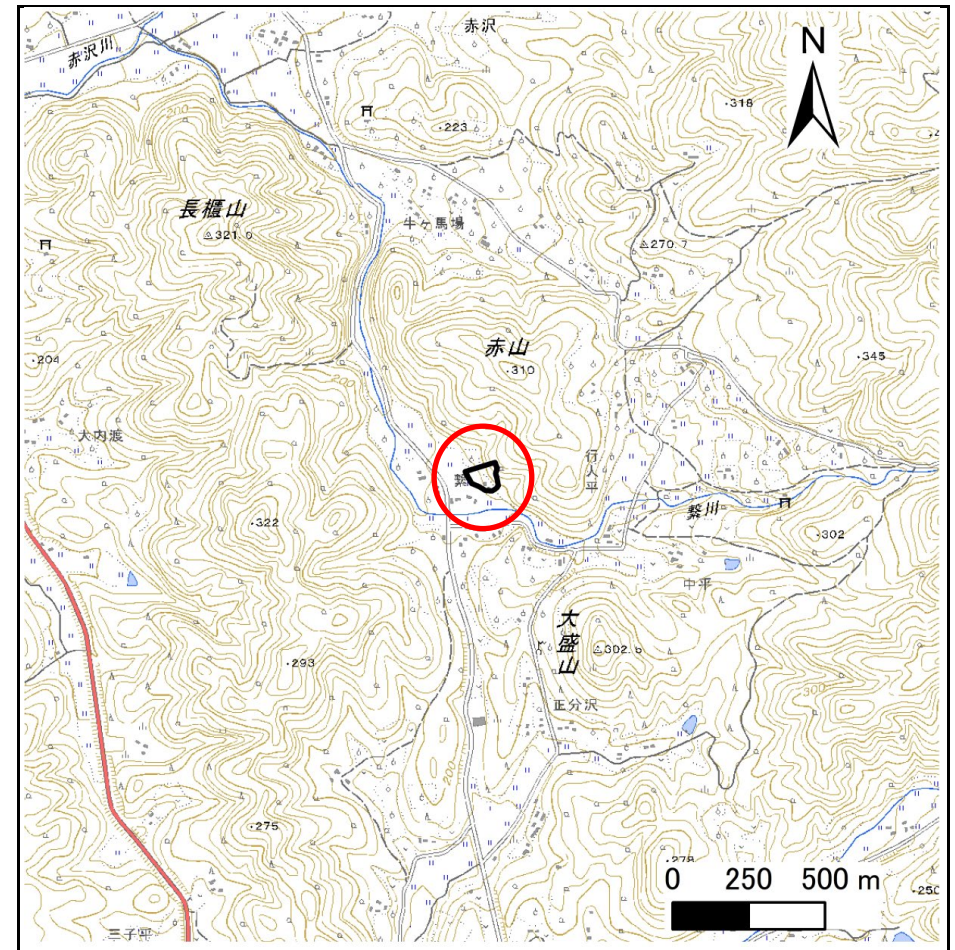
土砂災害防止に関する基礎調査(急傾斜地の崩壊)

表紙 概況、位置図

自然現象の種類	急傾斜地の崩壊
箇所番号	321BN024-4
箇所名	赤山
所在地	紫波郡紫波町赤沢字赤山
調査機関	盛岡広域振興局土木部



概況図(S=1:200,000)



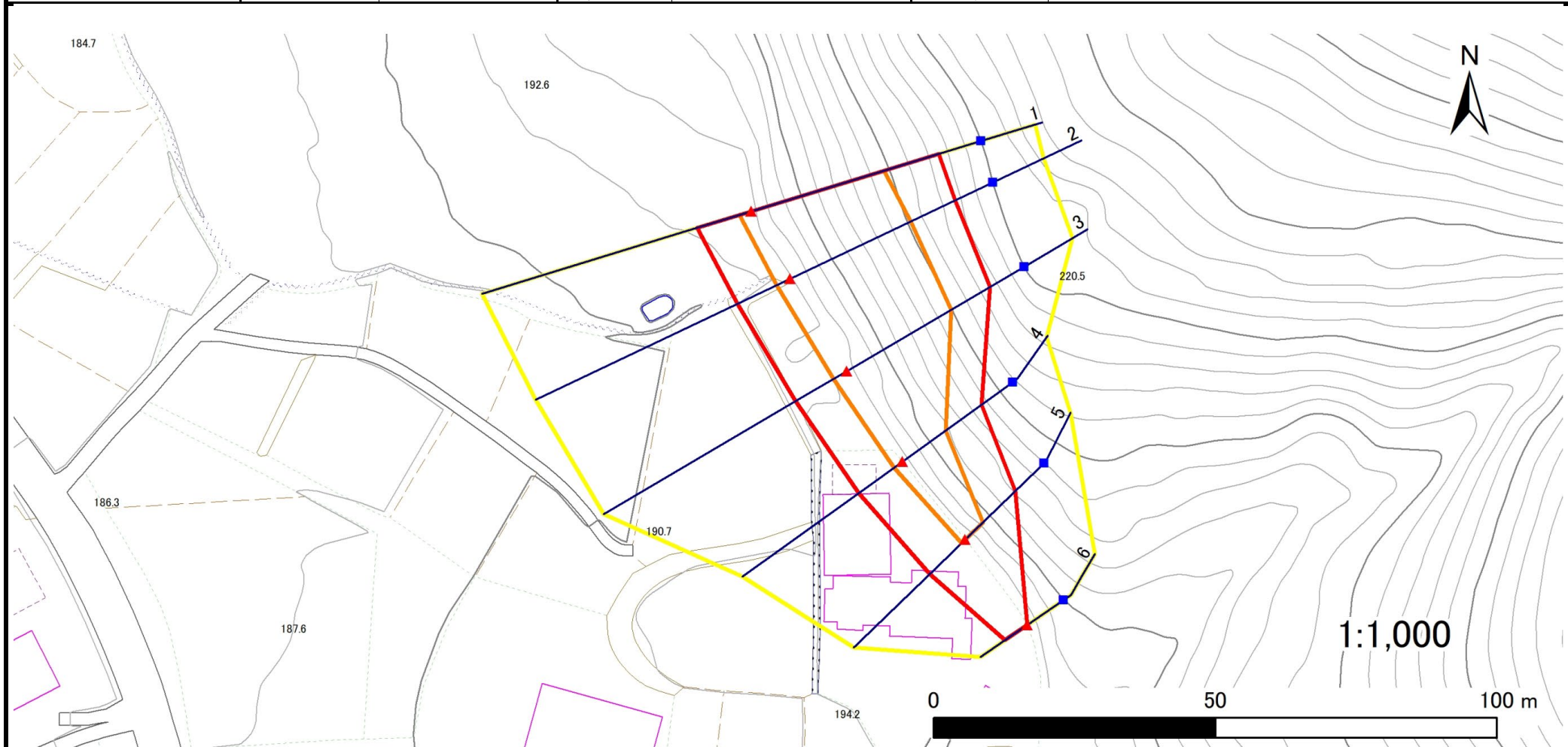
位置図(S=1:25,000)

急傾斜地の崩壊区域調書

様式3-1 危害のおそれのある土地、著しい危害のおそれのある土地の設定図

調査年度 2024年度

急傾斜地の位置	箇所番号	321BN024-4	箇所名	赤山	所在地	紫波郡紫波町赤沢字赤山
---------	------	------------	-----	----	-----	-------------



凡例	■ 上端	— 横断測線	▭ 危害のおそれのある土地の区域	▭ 土石等の移動による力が100kN/m ² を超える範囲
	▲ 下端		▭ 著しい危害のおそれのある土地の区域	▭ 土石等の堆積高が3mを超える範囲

急傾斜地の崩壊区域調書

様式3-2 建築物に作用すると想定される衝撃に関する事項(1/1)

調査年度 2024年度

急傾斜地の位置		箇所番号		321BN024-4		箇所名		赤山		所在地		紫波郡紫波町赤沢字赤山				
横断 測線 番号	急傾斜地の下端に隣接する土地								急傾斜地内							
	土石等の移動の高さと力の大きさ				土石等の堆積高さと力の大きさ				土石等の移動の高さと力の大きさ				土石等の堆積高さと力の大きさ			
	区分	高さ (m)	下端からの距離 (m)	力の大きさ (kN/m ²)	区分	下端からの水平 距離(m)	高さ (m)	力の大きさ (kN/m ²)	区分	高さ (m)	上端からの比高 (m)	力の大きさ (kN/m ²)	区分	上端からの比高 (m)	高さ (m)	力の大きさ (kN/m ²)
1	100kN/m ² を超える	1.00	0.00 ~ 2.28	135.45	3mを超える	— ~ —	—	—	100kN/m ² を超える	1.00	11.38 ~ 26.96	135.45	3mを超える	— ~ —	—	—
	それ以外	1.00	2.28 ~ 10.06	100.00	それ以外	0.00 ~ 10.06	2.80	14.16	それ以外	1.00	5.00 ~ 11.38	100.00	それ以外	5.00 ~ 26.96	2.80	14.16
2	100kN/m ² を超える	1.00	0.00 ~ 2.60	140.83	3mを超える	— ~ —	—	—	100kN/m ² を超える	1.00	10.89 ~ 26.87	140.83	3mを超える	— ~ —	—	—
	それ以外	1.00	2.60 ~ 10.38	100.00	それ以外	0.00 ~ 10.38	2.88	14.55	それ以外	1.00	5.00 ~ 10.89	100.00	それ以外	5.00 ~ 26.87	2.88	14.55
3	100kN/m ² を超える	1.00	0.00 ~ 2.74	143.16	3mを超える	— ~ —	—	—	100kN/m ² を超える	1.00	10.66 ~ 25.93	143.16	3mを超える	— ~ —	—	—
	それ以外	1.00	2.74 ~ 10.52	100.00	それ以外	0.00 ~ 10.52	2.94	14.87	それ以外	1.00	5.00 ~ 10.66	100.00	それ以外	5.00 ~ 25.93	2.94	14.87
4	100kN/m ² を超える	1.00	0.00 ~ 1.80	127.60	3mを超える	— ~ —	—	—	100kN/m ² を超える	1.00	10.61 ~ 17.47	127.60	3mを超える	— ~ —	—	—
	それ以外	1.00	1.80 ~ 9.58	100.00	それ以外	0.00 ~ 9.58	2.31	11.68	それ以外	1.00	5.00 ~ 10.61	100.00	それ以外	5.00 ~ 17.47	2.31	11.68
5	100kN/m ² を超える	1.00	0.00 ~ 0.95	114.18	3mを超える	— ~ —	—	—	100kN/m ² を超える	1.00	10.68 ~ 13.74	114.18	3mを超える	— ~ —	—	—
	それ以外	1.00	0.95 ~ 8.73	100.00	それ以外	0.00 ~ 8.73	2.10	10.64	それ以外	1.00	5.00 ~ 10.68	100.00	それ以外	5.00 ~ 13.74	2.10	10.64
6	100kN/m ² を超える	—	— ~ —	—	3mを超える	— ~ —	—	—	100kN/m ² を超える	—	— ~ —	—	3mを超える	— ~ —	—	—
	それ以外	1.00	0.00 ~ 4.70	58.60	それ以外	0.00 ~ 0.00	1.64	8.27	それ以外	1.00	5.00 ~ 5.00	58.60	それ以外	5.00 ~ 5.00	1.64	8.27
	100kN/m ² を超える		~		3mを超える	~			100kN/m ² を超える		~		3mを超える	~		
	それ以外		~		それ以外	~			それ以外		~		それ以外	~		
	100kN/m ² を超える		~		3mを超える	~			100kN/m ² を超える		~		3mを超える	~		
	それ以外		~		それ以外	~			それ以外		~		それ以外	~		
	100kN/m ² を超える		~		3mを超える	~			100kN/m ² を超える		~		3mを超える	~		
	それ以外		~		それ以外	~			それ以外		~		それ以外	~		
	100kN/m ² を超える		~		3mを超える	~			100kN/m ² を超える		~		3mを超える	~		
	それ以外		~		それ以外	~			それ以外		~		それ以外	~		
	100kN/m ² を超える		~		3mを超える	~			100kN/m ² を超える		~		3mを超える	~		
	それ以外		~		それ以外	~			それ以外		~		それ以外	~		
	100kN/m ² を超える		~		3mを超える	~			100kN/m ² を超える		~		3mを超える	~		
	それ以外		~		それ以外	~			それ以外		~		それ以外	~		
	100kN/m ² を超える		~		3mを超える	~			100kN/m ² を超える		~		3mを超える	~		
	それ以外		~		それ以外	~			それ以外		~		それ以外	~		