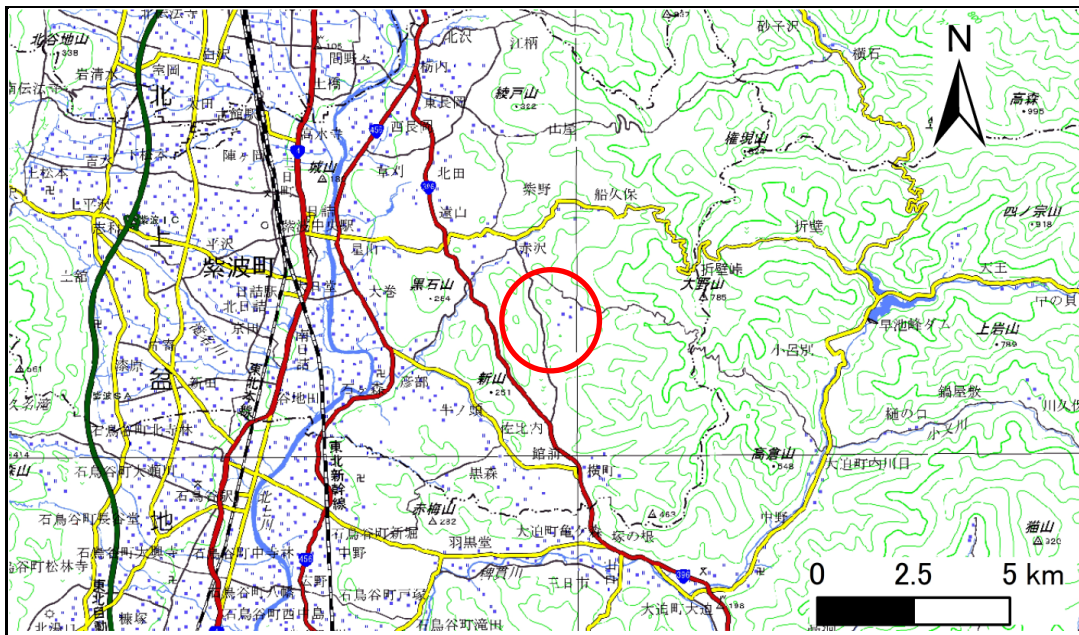


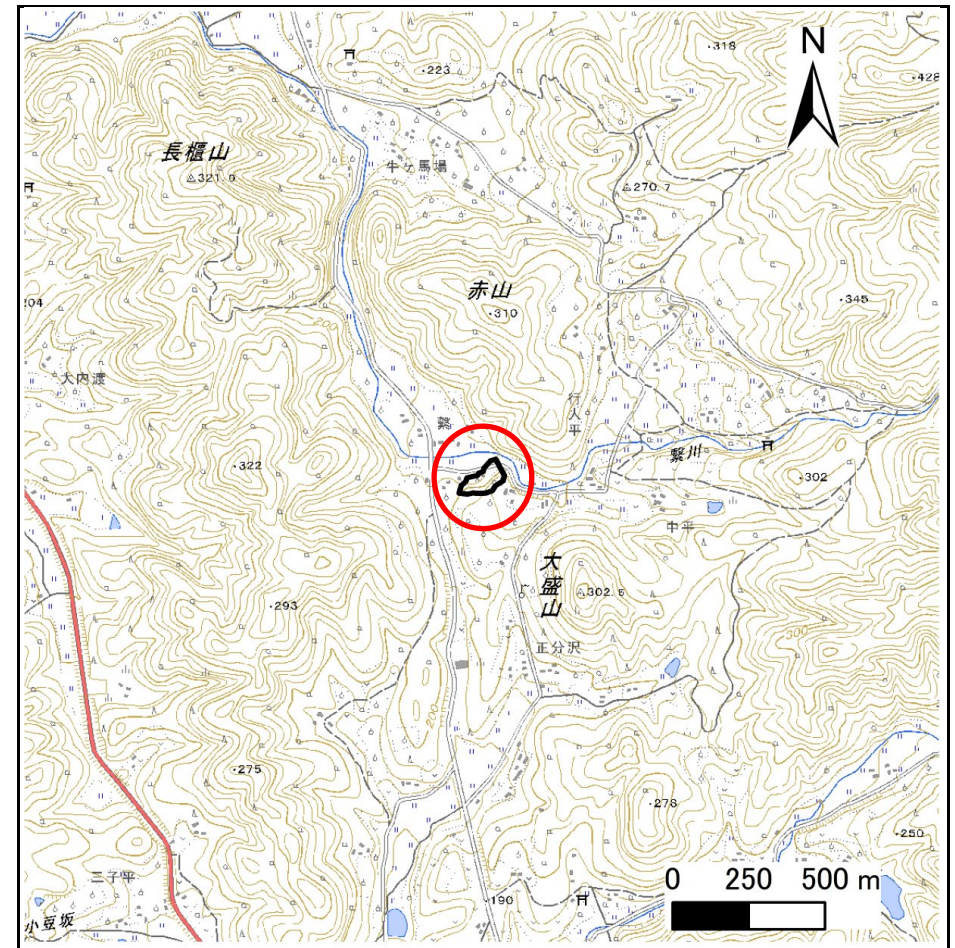
# 土砂災害防止に関する基礎調査(急傾斜地の崩壊)

表紙 概況、位置図

自然現象の種類	急傾斜地の崩壊
箇所番号	321BN024-1
箇所名	中平
所在地	紫波郡紫波町佐比内字中平
調査機関	盛岡広域振興局土木部



概況図(S=1:200,000)



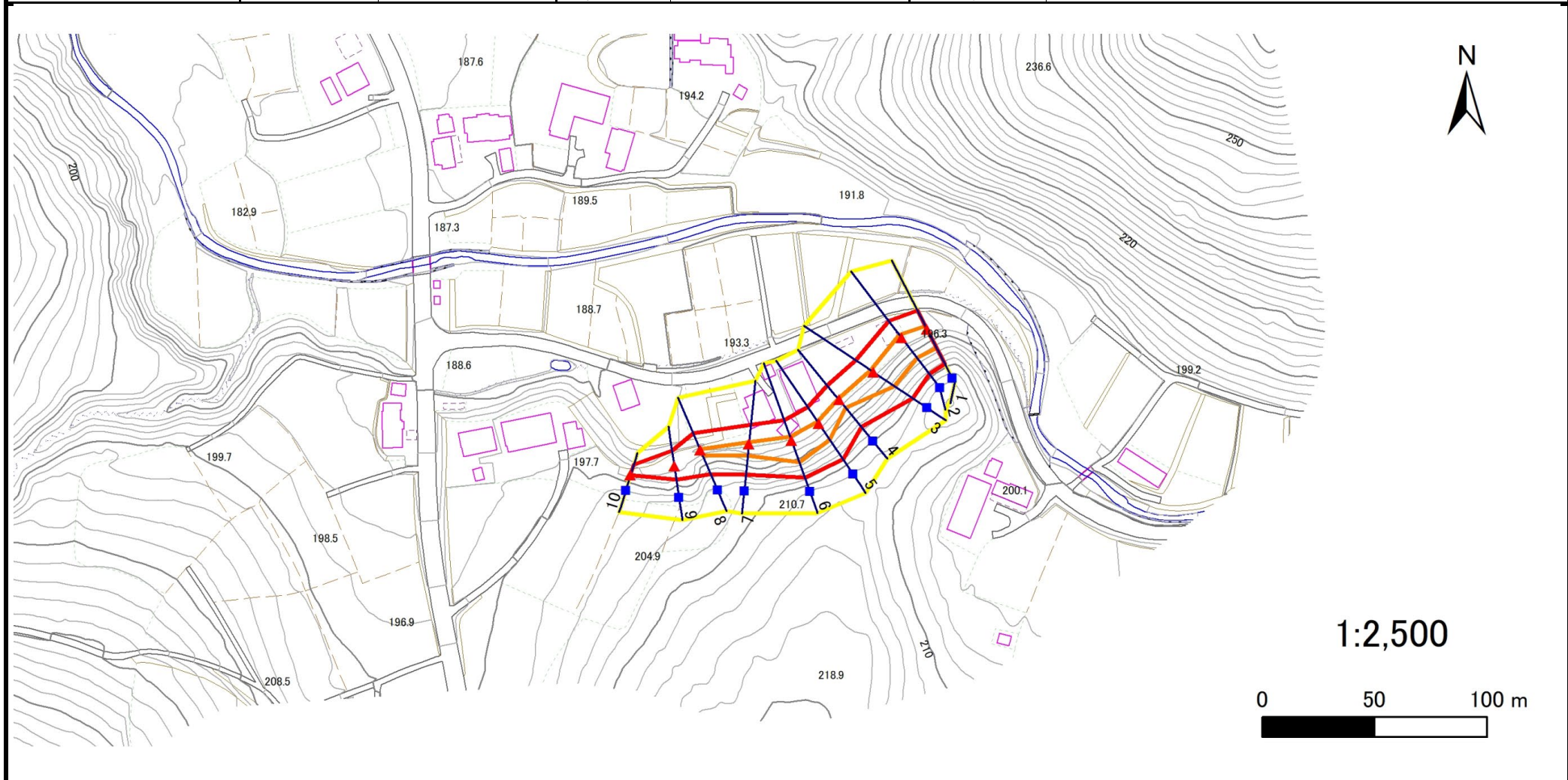
位置図(S=1:25,000)

# 急傾斜地の崩壊区域調書

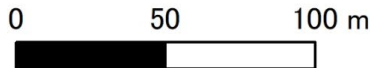
様式3-1 危害のおそれのある土地、著しい危害のおそれのある土地の設定図

調査年度 2024年度

急傾斜地の位置 箇所番号 321BN024-1 箇所名 中平 所在地 紫波郡紫波町佐比内字中平



1:2,500



<b>凡例</b>	<span style="color: blue;">■</span> 上端	<span style="color: blue;">—</span> 横断測線	<span style="border: 2px solid yellow; display: inline-block; width: 20px; height: 10px;"></span> 危害のおそれのある土地の区域	<span style="border: 2px solid orange; display: inline-block; width: 20px; height: 10px;"></span> 土石等の移動による力が100kN/m <sup>2</sup> を超える範囲
	<span style="color: red;">▲</span> 下端		<span style="border: 2px solid red; display: inline-block; width: 20px; height: 10px;"></span> 著しい危害のおそれのある土地の区域	<span style="border: 2px solid brown; display: inline-block; width: 20px; height: 10px;"></span> 土石等の堆積高が3mを超える範囲

# 急傾斜地の崩壊区域調書

様式3-2 建築物に作用すると想定される衝撃に関する事項(1/1)

調査年度 2024年度

急傾斜地の位置		321BN024-1			箇所名				中平		所在地					
急傾斜地の位置		321BN024-1			箇所名				中平		紫波郡紫波町佐比内字中平					
横断 測線 番号	急傾斜地の下端に隣接する土地								急傾斜地内							
	土石等の移動の高さと力の大きさ				土石等の堆積高さと力の大きさ				土石等の移動の高さと力の大きさ				土石等の堆積高さと力の大きさ			
	区分	高さ (m)	下端からの距離 (m)	力の大きさ (kN/m <sup>2</sup> )	区分	下端からの水平 距離(m)	高さ (m)	力の大きさ (kN/m <sup>2</sup> )	区分	高さ (m)	上端からの比高 (m)	力の大きさ (kN/m <sup>2</sup> )	区分	上端からの比高 (m)	高さ (m)	力の大きさ (kN/m <sup>2</sup> )
1	100kN/m <sup>2</sup> を超える	1.00	0.00 ~ 1.69	125.84	3mを超える	— ~ —	—	—	100kN/m <sup>2</sup> を超える	1.00	10.68 ~ 17.14	125.84	3mを超える	— ~ —	—	—
	それ以外	1.00	1.69 ~ 9.47	100.00	それ以外	0.00 ~ 9.47	2.29	11.56	それ以外	1.00	5.00 ~ 10.68	100.00	それ以外	5.00 ~ 17.14	2.29	11.56
2	100kN/m <sup>2</sup> を超える	1.00	0.00 ~ 1.69	125.91	3mを超える	— ~ —	—	—	100kN/m <sup>2</sup> を超える	1.00	11.01 ~ 18.41	125.91	3mを超える	— ~ —	—	—
	それ以外	1.00	1.69 ~ 9.48	100.00	それ以外	0.00 ~ 9.48	2.22	11.24	それ以外	1.00	5.00 ~ 11.01	100.00	それ以外	5.00 ~ 18.41	2.22	11.24
3	100kN/m <sup>2</sup> を超える	1.00	0.00 ~ 1.58	124.08	3mを超える	— ~ —	—	—	100kN/m <sup>2</sup> を超える	1.00	11.24 ~ 18.44	124.08	3mを超える	— ~ —	—	—
	それ以外	1.00	1.58 ~ 9.36	100.00	それ以外	0.00 ~ 9.36	2.20	11.10	それ以外	1.00	5.00 ~ 11.24	100.00	それ以外	5.00 ~ 18.44	2.20	11.10
4	100kN/m <sup>2</sup> を超える	1.00	0.00 ~ 0.67	109.99	3mを超える	— ~ —	—	—	100kN/m <sup>2</sup> を超える	1.00	11.75 ~ 14.44	109.99	3mを超える	— ~ —	—	—
	それ以外	1.00	0.67 ~ 8.46	100.00	それ以外	0.00 ~ 8.46	1.98	10.01	それ以外	1.00	5.00 ~ 11.75	100.00	それ以外	5.00 ~ 14.44	1.98	10.01
5	100kN/m <sup>2</sup> を超える	1.00	0.00 ~ 1.20	118.17	3mを超える	— ~ —	—	—	100kN/m <sup>2</sup> を超える	1.00	11.53 ~ 16.85	118.17	3mを超える	— ~ —	—	—
	それ以外	1.00	1.20 ~ 8.99	100.00	それ以外	0.00 ~ 8.99	2.17	10.96	それ以外	1.00	5.00 ~ 11.53	100.00	それ以外	5.00 ~ 16.85	2.17	10.96
6	100kN/m <sup>2</sup> を超える	1.00	0.00 ~ 2.00	130.95	3mを超える	— ~ —	—	—	100kN/m <sup>2</sup> を超える	1.00	10.53 ~ 18.18	130.95	3mを超える	— ~ —	—	—
	それ以外	1.00	2.00 ~ 9.79	100.00	それ以外	0.00 ~ 9.79	2.36	11.92	それ以外	1.00	5.00 ~ 10.53	100.00	それ以外	5.00 ~ 18.18	2.36	11.92
7	100kN/m <sup>2</sup> を超える	1.00	0.00 ~ 0.98	114.66	3mを超える	— ~ —	—	—	100kN/m <sup>2</sup> を超える	1.00	10.84 ~ 14.18	114.66	3mを超える	— ~ —	—	—
	それ以外	1.00	0.98 ~ 8.76	100.00	それ以外	0.00 ~ 8.76	2.07	10.48	それ以外	1.00	5.00 ~ 10.84	100.00	それ以外	5.00 ~ 14.18	2.07	10.48
8	100kN/m <sup>2</sup> を超える	1.00	0.00 ~ 0.47	106.91	3mを超える	— ~ —	—	—	100kN/m <sup>2</sup> を超える	1.00	11.08 ~ 12.61	106.91	3mを超える	— ~ —	—	—
	それ以外	1.00	0.47 ~ 8.25	100.00	それ以外	0.00 ~ 8.25	2.04	10.30	それ以外	1.00	5.00 ~ 11.08	100.00	それ以外	5.00 ~ 12.61	2.04	10.30
9	100kN/m <sup>2</sup> を超える	—	— ~ —	—	3mを超える	— ~ —	—	—	100kN/m <sup>2</sup> を超える	—	— ~ —	—	3mを超える	— ~ —	—	—
	それ以外	1.00	0.00 ~ 6.79	85.88	それ以外	0.00 ~ 0.00	1.62	8.18	それ以外	1.00	5.00 ~ 8.80	85.88	それ以外	5.00 ~ 8.80	1.62	8.18
10	100kN/m <sup>2</sup> を超える	—	— ~ —	—	3mを超える	— ~ —	—	—	100kN/m <sup>2</sup> を超える	—	— ~ —	—	3mを超える	— ~ —	—	—
	それ以外	1.00	0.00 ~ 4.77	59.40	それ以外	0.00 ~ 0.00	1.69	8.56	それ以外	1.00	5.00 ~ 5.00	59.40	それ以外	5.00 ~ 5.00	1.69	8.56
	100kN/m <sup>2</sup> を超える		~		3mを超える	~			100kN/m <sup>2</sup> を超える		~		3mを超える	~		
	それ以外		~		それ以外	~			それ以外		~		それ以外	~		
	100kN/m <sup>2</sup> を超える		~		3mを超える	~			100kN/m <sup>2</sup> を超える		~		3mを超える	~		
	それ以外		~		それ以外	~			それ以外		~		それ以外	~		
	100kN/m <sup>2</sup> を超える		~		3mを超える	~			100kN/m <sup>2</sup> を超える		~		3mを超える	~		
	それ以外		~		それ以外	~			それ以外		~		それ以外	~		
	100kN/m <sup>2</sup> を超える		~		3mを超える	~			100kN/m <sup>2</sup> を超える		~		3mを超える	~		
	それ以外		~		それ以外	~			それ以外		~		それ以外	~		