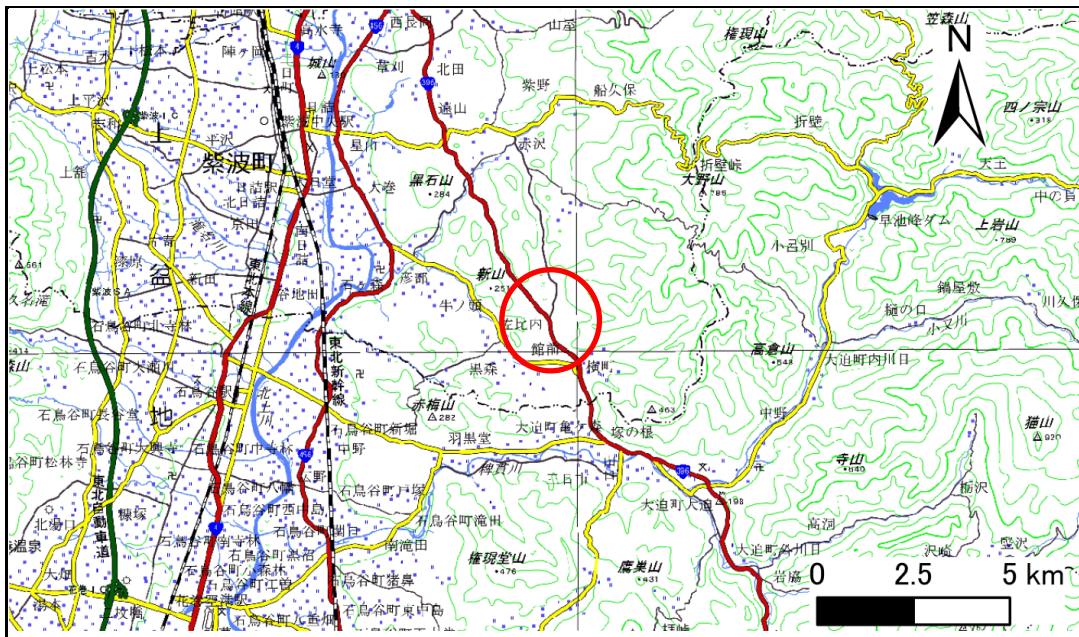


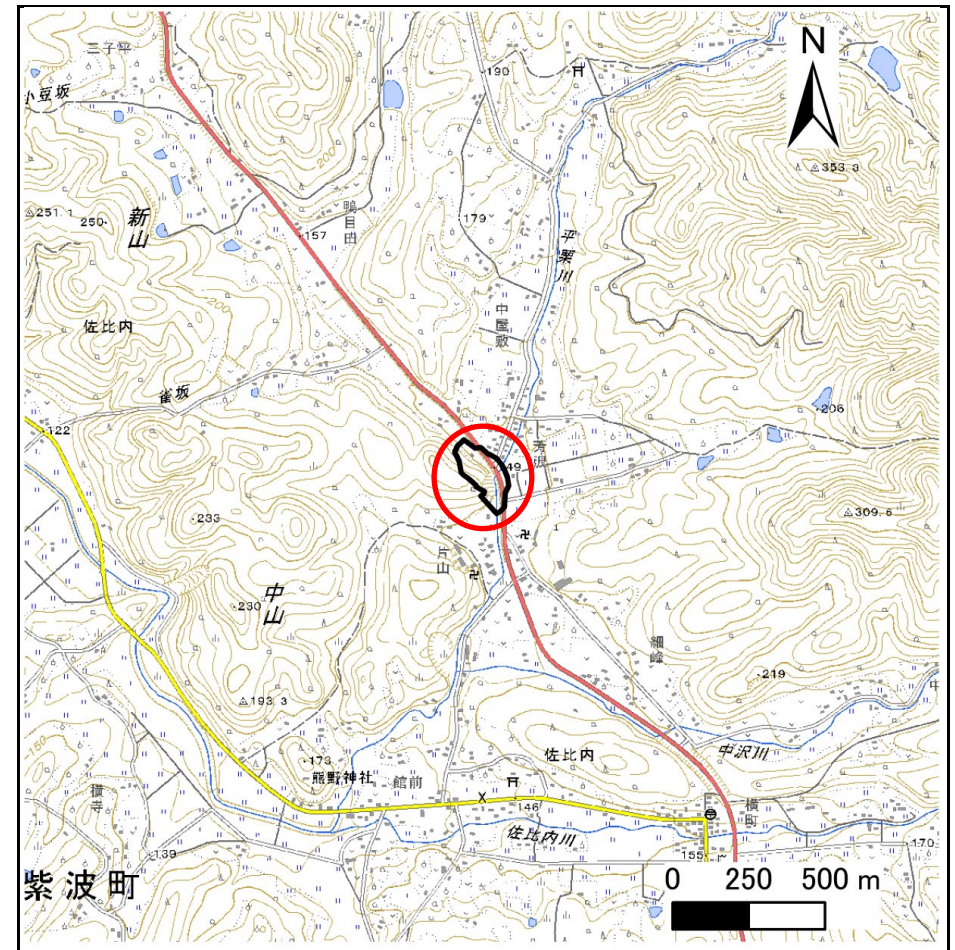
土砂災害防止に関する基礎調査(急傾斜地の崩壊)

表紙 概況、位置図

自然現象の種類	急傾斜地の崩壊
箇所番号	321AN035-3
箇所名	片山B
所在地	紫波郡紫波町佐比内字片山
調査機関	盛岡広域振興局土木部



概況図(S=1:200,000)



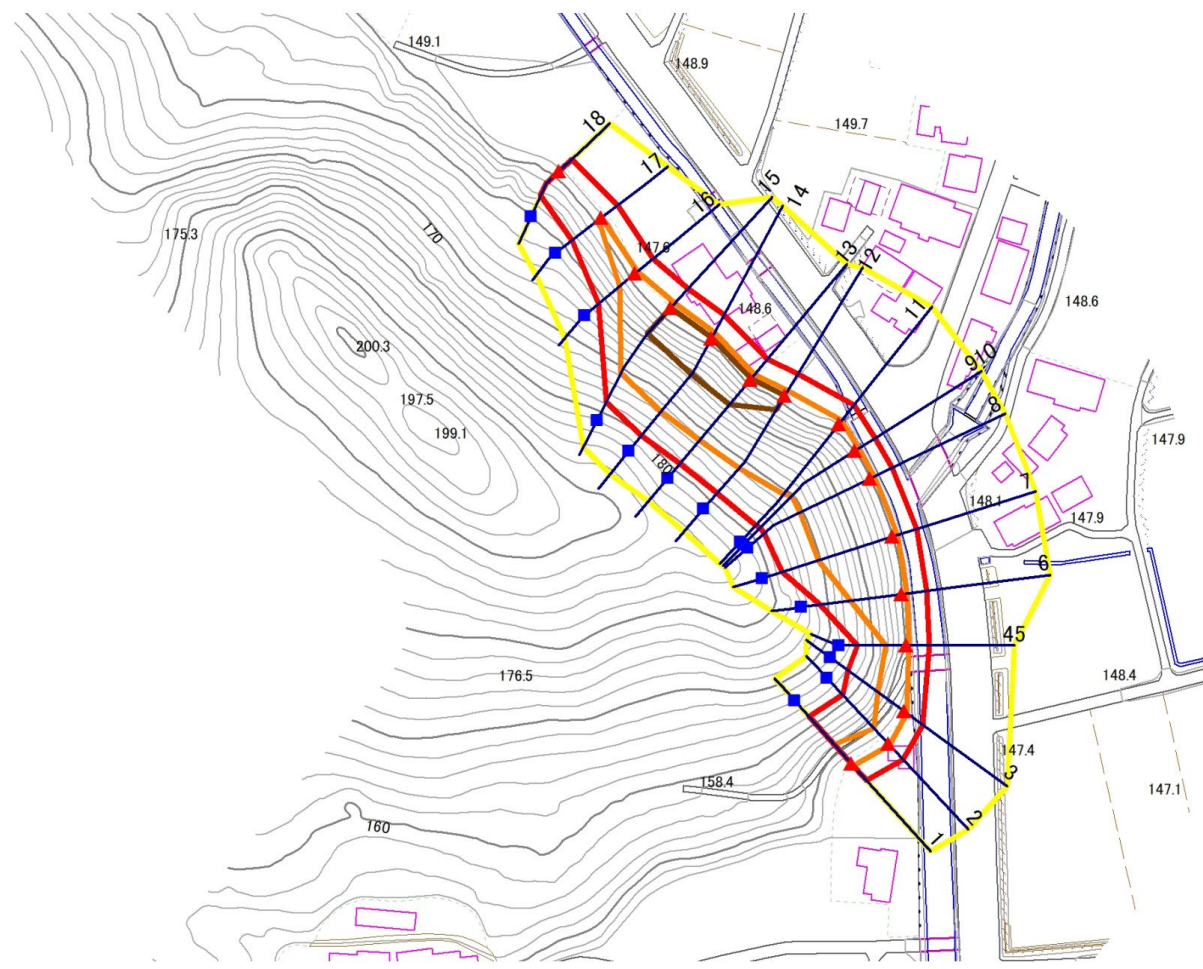
位置図(S=1:25,000)

急傾斜地の崩壊区域調書

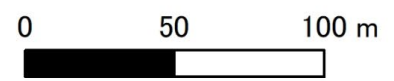
様式3-1 危害のおそれのある土地、著しい危害のおそれのある土地の設定図

調査年度 2024年度

急傾斜地の位置 箇所番号 321AN035-3 箇所名 片山B 所在地 紫波郡紫波町佐比内字片山



1:2,500



- | | | | | |
|-----------|--|--|--|--|
| 凡例 | ■ 上端 | — 横断測線 | 危害のおそれのある土地の区域 | 土石等の移動による力が100kN/m ² を超える範囲 |
| | ▲ 下端 | | 著しい危害のおそれのある土地の区域 | 土石等の堆積高が3mを超える範囲 |

急傾斜地の崩壊区域調書

様式3-2 建築物に作用すると想定される衝撃に関する事項(1/2)

調査年度 2024年度

急傾斜地の位置		321AN035-3			箇所名		片山B		所在地		紫波郡紫波町佐比内字片山					
横断 測線 番号	急傾斜地の下端に隣接する土地								急傾斜地内							
	土石等の移動の高さと力の大きさ				土石等の堆積高さと力の大きさ				土石等の移動の高さと力の大きさ				土石等の堆積高さと力の大きさ			
	区分	高さ (m)	下端からの距離 (m)	力の大きさ (kN/m ²)	区分	下端からの水平 距離(m)	高さ (m)	力の大きさ (kN/m ²)	区分	高さ (m)	上端からの比高 (m)	力の大きさ (kN/m ²)	区分	上端からの比高 (m)	高さ (m)	力の大きさ (kN/m ²)
1	100kN/m ² を超える	1.00	0.00 ~ 0.93	115.80	3mを超える	— ~ —	—	—	100kN/m ² を超える	1.00	13.75 ~ 19.73	115.80	3mを超える	— ~ —	—	—
	それ以外	1.00	0.93 ~ 7.62	100.00	それ以外	0.00 ~ 7.62	2.28	10.03	それ以外	1.00	5.00 ~ 13.75	100.00	それ以外	5.00 ~ 19.73	2.28	10.03
2	100kN/m ² を超える	1.00	0.00 ~ 0.62	110.38	3mを超える	— ~ —	—	—	100kN/m ² を超える	1.00	15.01 ~ 19.59	110.38	3mを超える	— ~ —	—	—
	それ以外	1.00	0.62 ~ 7.30	100.00	それ以外	0.00 ~ 7.30	2.21	9.74	それ以外	1.00	5.00 ~ 15.01	100.00	それ以外	5.00 ~ 19.59	2.21	9.74
3	100kN/m ² を超える	1.00	0.00 ~ 1.10	118.70	3mを超える	— ~ —	—	—	100kN/m ² を超える	1.00	13.73 ~ 21.29	118.70	3mを超える	— ~ —	—	—
	それ以外	1.00	1.10 ~ 7.78	100.00	それ以外	0.00 ~ 7.78	2.60	11.44	それ以外	1.00	5.00 ~ 13.73	100.00	それ以外	5.00 ~ 21.29	2.60	11.44
4	100kN/m ² を超える	1.00	0.00 ~ 1.09	118.63	3mを超える	— ~ —	—	—	100kN/m ² を超える	1.00	12.66 ~ 18.15	118.63	3mを超える	— ~ —	—	—
	それ以外	1.00	1.09 ~ 7.78	100.00	それ以外	0.00 ~ 7.78	2.42	10.65	それ以外	1.00	5.00 ~ 12.66	100.00	それ以外	5.00 ~ 18.15	2.42	10.65
5	100kN/m ² を超える	1.00	0.00 ~ 1.09	118.63	3mを超える	— ~ —	—	—	100kN/m ² を超える	1.00	12.66 ~ 18.15	118.63	3mを超える	— ~ —	—	—
	それ以外	1.00	1.09 ~ 7.78	100.00	それ以外	0.00 ~ 7.78	2.23	9.80	それ以外	1.00	5.00 ~ 12.66	100.00	それ以外	5.00 ~ 18.15	2.23	9.80
6	100kN/m ² を超える	1.00	0.00 ~ 1.80	131.28	3mを超える	— ~ —	—	—	100kN/m ² を超える	1.00	12.87 ~ 26.02	131.28	3mを超える	— ~ —	—	—
	それ以外	1.00	1.80 ~ 8.48	100.00	それ以外	0.00 ~ 8.48	2.70	11.89	それ以外	1.00	5.00 ~ 12.87	100.00	それ以外	5.00 ~ 26.02	2.70	11.89
7	100kN/m ² を超える	1.00	0.00 ~ 1.70	129.48	3mを超える	— ~ —	—	—	100kN/m ² を超える	1.00	13.79 ~ 31.98	129.48	3mを超える	— ~ —	—	—
	それ以外	1.00	1.70 ~ 8.38	100.00	それ以外	0.00 ~ 8.38	2.92	12.85	それ以外	1.00	5.00 ~ 13.79	100.00	それ以外	5.00 ~ 31.98	2.92	12.85
8	100kN/m ² を超える	1.00	0.00 ~ 1.51	126.10	3mを超える	— ~ —	—	—	100kN/m ² を超える	1.00	14.37 ~ 31.98	126.10	3mを超える	— ~ —	—	—
	それ以外	1.00	1.51 ~ 8.20	100.00	それ以外	0.00 ~ 8.20	2.88	12.67	それ以外	1.00	5.00 ~ 14.37	100.00	それ以外	5.00 ~ 31.98	2.88	12.67
9	100kN/m ² を超える	1.00	0.00 ~ 1.36	123.36	3mを超える	— ~ —	—	—	100kN/m ² を超える	1.00	14.93 ~ 32.01	123.36	3mを超える	— ~ —	—	—
	それ以外	1.00	1.36 ~ 8.04	100.00	それ以外	0.00 ~ 8.04	2.85	12.53	それ以外	1.00	5.00 ~ 14.93	100.00	それ以外	5.00 ~ 32.01	2.85	12.53
10	100kN/m ² を超える	1.00	0.00 ~ 1.36	123.36	3mを超える	— ~ —	—	—	100kN/m ² を超える	1.00	14.93 ~ 32.01	123.36	3mを超える	— ~ —	—	—
	それ以外	1.00	1.36 ~ 8.04	100.00	それ以外	0.00 ~ 8.04	2.95	12.97	それ以外	1.00	5.00 ~ 14.93	100.00	それ以外	5.00 ~ 32.01	2.95	12.97
11	100kN/m ² を超える	1.00	0.00 ~ 1.58	127.32	3mを超える	— ~ —	—	—	100kN/m ² を超える	1.00	14.36 ~ 34.43	127.32	3mを超える	— ~ —	—	—
	それ以外	1.00	1.58 ~ 8.27	100.00	それ以外	0.00 ~ 8.27	2.98	13.12	それ以外	1.00	5.00 ~ 14.36	100.00	それ以外	5.00 ~ 34.43	2.98	13.12
12	100kN/m ² を超える	1.00	0.00 ~ 1.99	134.88	3mを超える	0.00 ~ 0.18	3.09	13.59	100kN/m ² を超える	1.00	13.22 ~ 34.04	134.88	3mを超える	30.00 ~ 34.04	3.09	13.59
	それ以外	1.00	1.99 ~ 8.68	100.00	それ以外	0.18 ~ 8.68	3.00	13.20	それ以外	1.00	5.00 ~ 13.22	100.00	それ以外	5.00 ~ 30.00	3.00	13.20
13	100kN/m ² を超える	1.00	0.00 ~ 2.22	139.02	3mを超える	0.00 ~ 0.33	3.17	13.96	100kN/m ² を超える	1.00	12.78 ~ 33.51	139.02	3mを超える	25.00 ~ 33.51	3.17	13.96
	それ以外	1.00	2.22 ~ 8.90	100.00	それ以外	0.33 ~ 8.90	3.00	13.20	それ以外	1.00	5.00 ~ 12.78	100.00	それ以外	5.00 ~ 25.00	3.00	13.20
14	100kN/m ² を超える	1.00	0.00 ~ 2.19	138.56	3mを超える	0.00 ~ 0.27	3.14	13.81	100kN/m ² を超える	1.00	12.92 ~ 35.53	138.56	3mを超える	25.00 ~ 35.53	3.14	13.81
	それ以外	1.00	2.19 ~ 8.88	100.00	それ以外	0.27 ~ 8.88	3.00	13.20	それ以外	1.00	5.00 ~ 12.92	100.00	それ以外	5.00 ~ 25.00	3.00	13.20
15	100kN/m ² を超える	1.00	0.00 ~ 2.06	136.03	3mを超える	0.00 ~ 0.22	3.11	13.70	100kN/m ² を超える	1.00	13.06 ~ 33.53	136.03	3mを超える	25.00 ~ 33.53	3.11	13.70
	それ以外	1.00	2.06 ~ 8.74	100.00	それ以外	0.22 ~ 8.74	3.00	13.20	それ以外	1.00	5.00 ~ 13.06	100.00	それ以外	5.00 ~ 25.00	3.00	13.20

急傾斜地の崩壊区域調書

様式3-2 建築物に作用すると想定される衝撃に関する事項(2/2)

調査年度 2024年度

急傾斜地の位置		箇所番号			箇所名		所在地									
		321AN035-3			片山B		紫波郡紫波町佐比内字片山									
横断 測線 番号	急傾斜地の下端に隣接する土地								急傾斜地内							
	土石等の移動の高さと力の大きさ				土石等の堆積高さと力の大きさ				土石等の移動の高さと力の大きさ				土石等の堆積高さと力の大きさ			
	区分	高さ (m)	下端からの距離 (m)	力の大きさ (kN/m ²)	区分	下端からの水平 距離(m)	高さ (m)	力の大きさ (kN/m ²)	区分	高さ (m)	上端からの比高 (m)	力の大きさ (kN/m ²)	区分	上端からの比高 (m)	高さ (m)	力の大きさ (kN/m ²)
16	100kN/m ² を超える	1.00	0.00 ~ 1.11	119.02	3mを超える	— ~ —	—	—	100kN/m ² を超える	1.00	12.62 ~ 18.11	119.02	3mを超える	— ~ —	—	—
	それ以外	1.00	1.11 ~ 7.80	100.00	それ以外	0.00 ~ 7.80	2.45	10.76	それ以外	1.00	5.00 ~ 12.62	100.00	それ以外	5.00 ~ 18.11	2.45	10.76
17	100kN/m ² を超える	1.00	0.00 ~ 0.18	103.03	3mを超える	— ~ —	—	—	100kN/m ² を超える	1.00	13.21 ~ 14.03	103.03	3mを超える	— ~ —	—	—
	それ以外	1.00	0.18 ~ 6.87	100.00	それ以外	0.00 ~ 6.87	2.14	9.42	それ以外	1.00	5.00 ~ 13.21	100.00	それ以外	5.00 ~ 14.03	2.14	9.42
18	100kN/m ² を超える	—	— ~ —	—	3mを超える	— ~ —	—	—	100kN/m ² を超える	—	— ~ —	—	3mを超える	— ~ —	—	—
	それ以外	1.00	0.00 ~ 5.89	87.21	それ以外	0.00 ~ 5.89	2.02	8.89	それ以外	1.00	5.00 ~ 11.60	87.21	それ以外	5.00 ~ 11.60	2.02	8.89
	100kN/m ² を超える		~		3mを超える	~			100kN/m ² を超える		~		3mを超える	~		
	それ以外		~		それ以外	~			それ以外		~		それ以外	~		
	100kN/m ² を超える		~		3mを超える	~			100kN/m ² を超える		~		3mを超える	~		
	それ以外		~		それ以外	~			それ以外		~		それ以外	~		
	100kN/m ² を超える		~		3mを超える	~			100kN/m ² を超える		~		3mを超える	~		
	それ以外		~		それ以外	~			それ以外		~		それ以外	~		
	100kN/m ² を超える		~		3mを超える	~			100kN/m ² を超える		~		3mを超える	~		
	それ以外		~		それ以外	~			それ以外		~		それ以外	~		
	100kN/m ² を超える		~		3mを超える	~			100kN/m ² を超える		~		3mを超える	~		
	それ以外		~		それ以外	~			それ以外		~		それ以外	~		
	100kN/m ² を超える		~		3mを超える	~			100kN/m ² を超える		~		3mを超える	~		
	それ以外		~		それ以外	~			それ以外		~		それ以外	~		
	100kN/m ² を超える		~		3mを超える	~			100kN/m ² を超える		~		3mを超える	~		
	それ以外		~		それ以外	~			それ以外		~		それ以外	~		
	100kN/m ² を超える		~		3mを超える	~			100kN/m ² を超える		~		3mを超える	~		
	それ以外		~		それ以外	~			それ以外		~		それ以外	~		
	100kN/m ² を超える		~		3mを超える	~			100kN/m ² を超える		~		3mを超える	~		
	それ以外		~		それ以外	~			それ以外		~		それ以外	~		