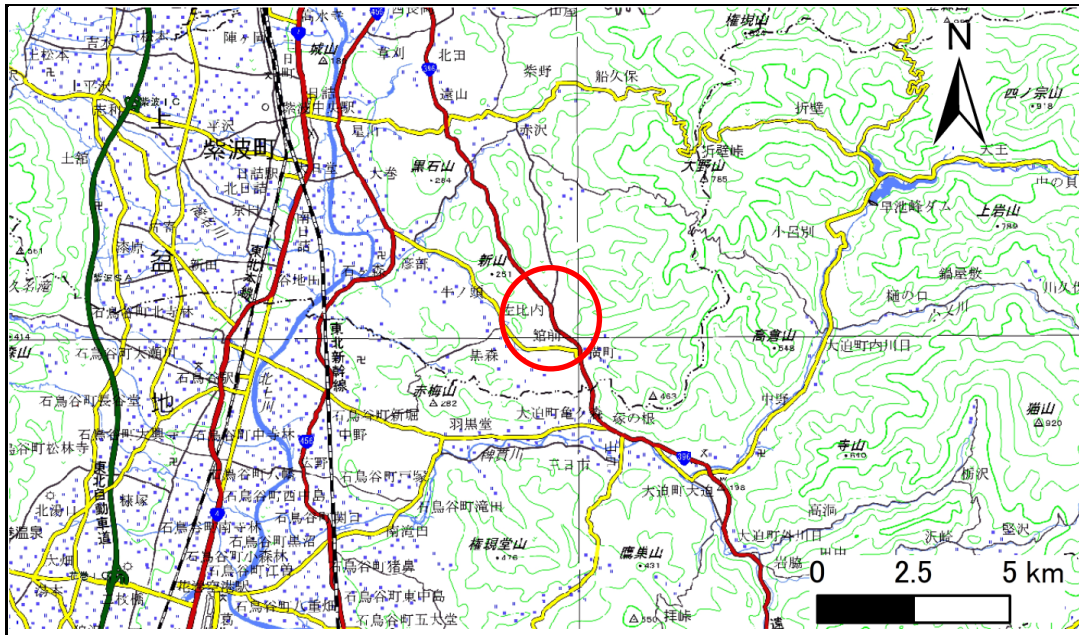


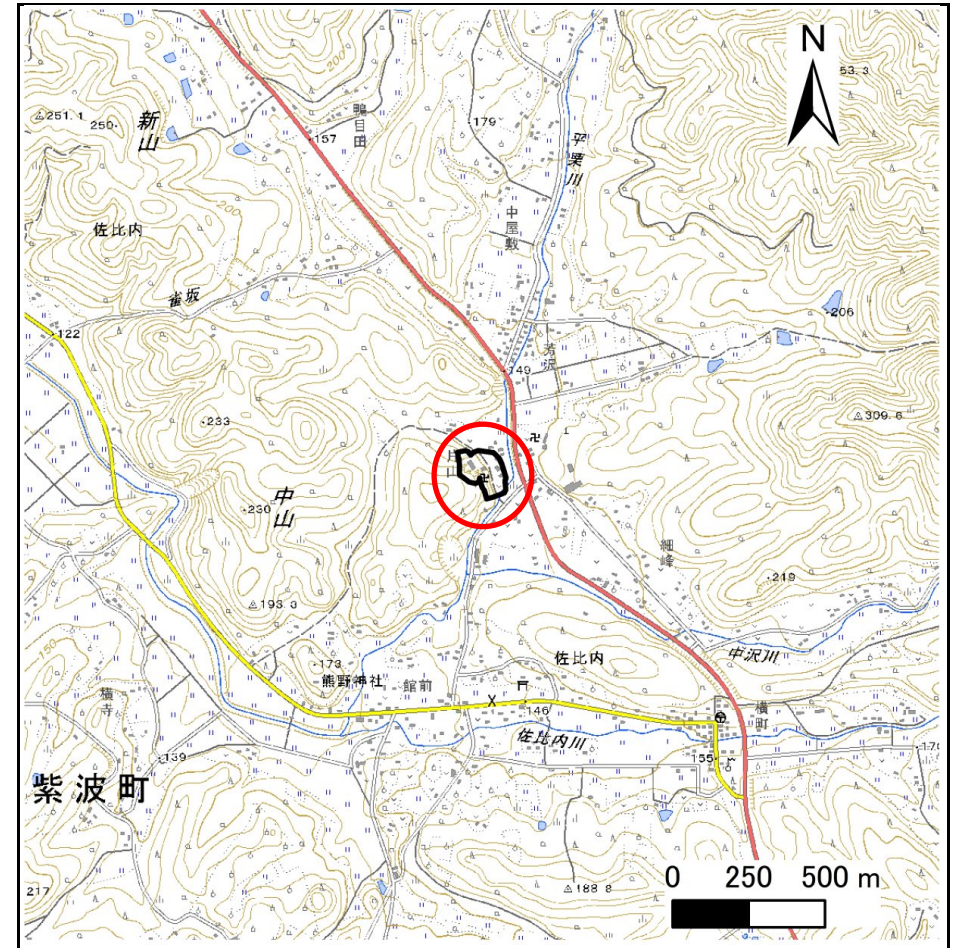
土砂災害防止に関する基礎調査(急傾斜地の崩壊)

表紙 概況、位置図

自然現象の種類	急傾斜地の崩壊
箇所番号	321AN035-2
箇所名	片山A
所在地	紫波郡紫波町佐比内字片山
調査機関	盛岡広域振興局土木部



概況図(S=1:200,000)



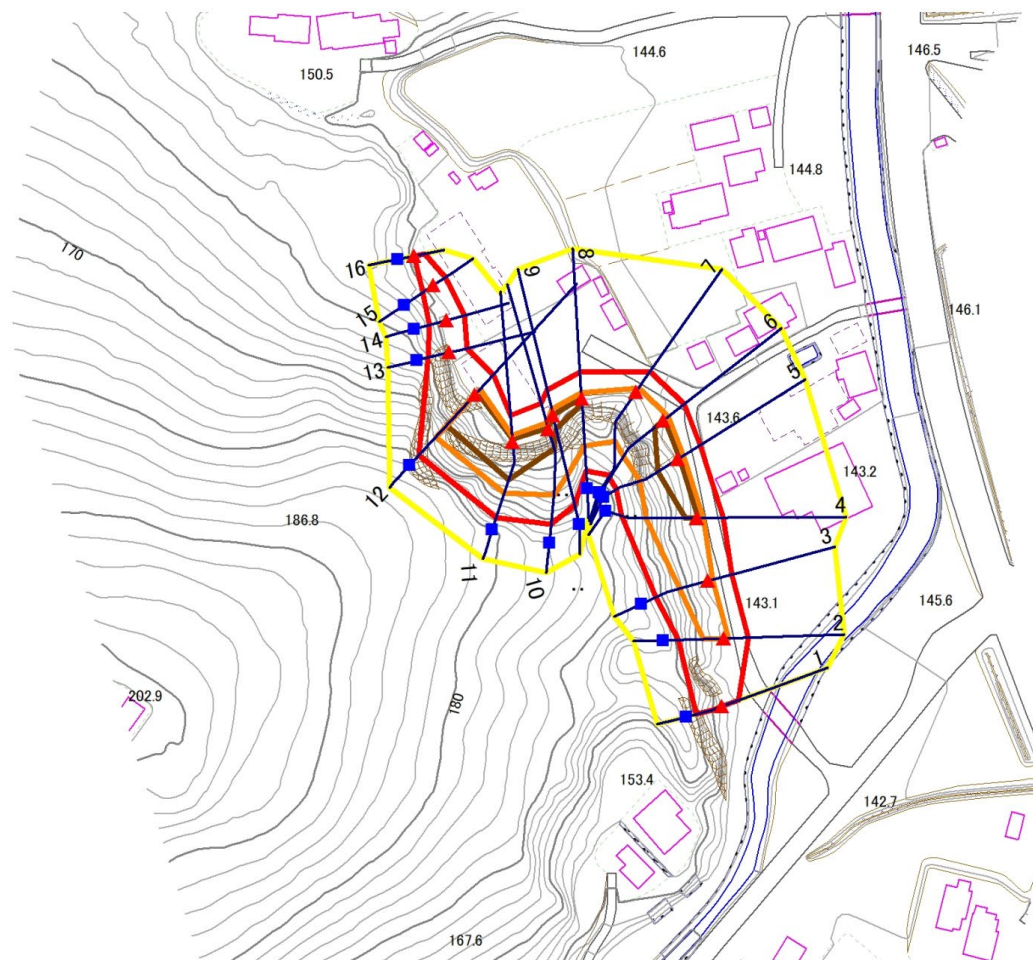
位置図(S=1:25,000)

急傾斜地の崩壊区域調書

様式3-1 危害のおそれのある土地、著しい危害のおそれのある土地の設定図

調査年度 2024年度

急傾斜地の位置 箇所番号 321AN035-2 箇所名 片山A 所在地 紫波郡紫波町佐比内字片山



- | | | | | |
|-----------|------|--------|---------------------|--|
| 凡例 | ■ 上端 | — 横断測線 | ▭ 危害のおそれのある土地の区域 | ▭ 土石等の移動による力が100kN/m ² を超える範囲 |
| | ▲ 下端 | | ▭ 著しい危害のおそれのある土地の区域 | ▭ 土石等の堆積高が3mを超える範囲 |

急傾斜地の崩壊区域調書

様式3-2 建築物に作用すると想定される衝撃に関する事項(1/2)

調査年度 2024年度

急傾斜地の位置		箇所番号		321AN035-2		箇所名		片山A		所在地		紫波郡紫波町佐比内字片山				
横断 測線 番号	急傾斜地の下端に隣接する土地								急傾斜地内							
	土石等の移動の高さと力の大きさ				土石等の堆積高さと力の大きさ				土石等の移動の高さと力の大きさ				土石等の堆積高さと力の大きさ			
	区分	高さ (m)	下端からの距離 (m)	力の大きさ (kN/m ²)	区分	下端からの水平 距離(m)	高さ (m)	力の大きさ (kN/m ²)	区分	高さ (m)	上端からの比高 (m)	力の大きさ (kN/m ²)	区分	上端からの比高 (m)	高さ (m)	力の大きさ (kN/m ²)
1	100kN/m ² を超える	—	— ~ —	—	3mを超える	0.00 ~ 0.17	3.16	13.89	100kN/m ² を超える	—	— ~ —	—	3mを超える	15.00 ~ 18.79	3.16	13.89
	それ以外	1.00	0.00 ~ 6.08	90.16	それ以外	0.17 ~ 6.08	3.00	13.20	それ以外	1.00	5.00 ~ 18.79	90.16	それ以外	5.00 ~ 15.00	3.00	13.20
2	100kN/m ² を超える	1.00	0.00 ~ 1.35	123.10	3mを超える	— ~ —	—	—	100kN/m ² を超える	1.00	13.10 ~ 20.01	123.10	3mを超える	— ~ —	—	—
	それ以外	1.00	1.35 ~ 8.03	100.00	それ以外	0.00 ~ 8.03	2.99	13.17	それ以外	1.00	5.00 ~ 13.10	100.00	それ以外	5.00 ~ 20.01	2.99	13.17
3	100kN/m ² を超える	1.00	0.00 ~ 1.65	128.54	3mを超える	— ~ —	—	—	100kN/m ² を超える	1.00	12.81 ~ 21.95	128.54	3mを超える	— ~ —	—	—
	それ以外	1.00	1.65 ~ 8.33	100.00	それ以外	0.00 ~ 8.33	2.93	12.89	それ以外	1.00	5.00 ~ 12.81	100.00	それ以外	5.00 ~ 21.95	2.93	12.89
4	100kN/m ² を超える	1.00	0.00 ~ 2.22	139.07	3mを超える	0.00 ~ 0.48	3.29	14.46	100kN/m ² を超える	1.00	12.77 ~ 28.37	139.07	3mを超える	25.00 ~ 28.37	3.29	14.46
	それ以外	1.00	2.22 ~ 8.90	100.00	それ以外	0.48 ~ 8.90	3.00	13.20	それ以外	1.00	5.00 ~ 12.77	100.00	それ以外	5.00 ~ 25.00	3.00	13.20
5	100kN/m ² を超える	1.00	0.00 ~ 2.13	137.39	3mを超える	0.00 ~ 0.61	3.38	14.87	100kN/m ² を超える	1.00	13.15 ~ 27.69	137.39	3mを超える	20.00 ~ 27.69	3.38	14.87
	それ以外	1.00	2.13 ~ 8.81	100.00	それ以外	0.61 ~ 8.81	3.00	13.20	それ以外	1.00	5.00 ~ 13.15	100.00	それ以外	5.00 ~ 20.00	3.00	13.20
6	100kN/m ² を超える	1.00	0.00 ~ 2.19	138.58	3mを超える	0.00 ~ 0.36	3.21	14.11	100kN/m ² を超える	1.00	12.62 ~ 28.35	138.58	3mを超える	25.00 ~ 28.35	3.21	14.11
	それ以外	1.00	2.19 ~ 8.88	100.00	それ以外	0.36 ~ 8.88	3.00	13.20	それ以外	1.00	5.00 ~ 12.62	100.00	それ以外	5.00 ~ 25.00	3.00	13.20
7	100kN/m ² を超える	1.00	0.00 ~ 1.64	128.34	3mを超える	— ~ —	—	—	100kN/m ² を超える	1.00	13.35 ~ 26.76	128.34	3mを超える	— ~ —	—	—
	それ以外	1.00	1.64 ~ 8.32	100.00	それ以外	0.00 ~ 8.32	2.97	13.05	それ以外	1.00	5.00 ~ 13.35	100.00	それ以外	5.00 ~ 26.76	2.97	13.05
8	100kN/m ² を超える	1.00	0.00 ~ 2.09	136.58	3mを超える	0.00 ~ 0.41	3.24	14.25	100kN/m ² を超える	1.00	12.66 ~ 26.56	136.58	3mを超える	25.00 ~ 26.56	3.24	14.25
	それ以外	1.00	2.09 ~ 8.77	100.00	それ以外	0.41 ~ 8.77	3.00	13.20	それ以外	1.00	5.00 ~ 12.66	100.00	それ以外	5.00 ~ 25.00	3.00	13.20
9	100kN/m ² を超える	1.00	0.00 ~ 1.92	133.47	3mを超える	0.00 ~ 0.06	3.03	13.34	100kN/m ² を超える	1.00	12.92 ~ 28.43	133.47	3mを超える	25.00 ~ 28.43	3.03	13.34
	それ以外	1.00	1.92 ~ 8.60	100.00	それ以外	0.06 ~ 8.60	3.00	13.20	それ以外	1.00	5.00 ~ 12.92	100.00	それ以外	5.00 ~ 25.00	3.00	13.20
10	100kN/m ² を超える	1.00	0.00 ~ 2.15	137.67	3mを超える	0.00 ~ 0.37	3.20	14.06	100kN/m ² を超える	1.00	12.71 ~ 30.44	137.67	3mを超える	25.00 ~ 30.44	3.20	14.06
	それ以外	1.00	2.15 ~ 8.83	100.00	それ以外	0.37 ~ 8.83	3.00	13.20	それ以外	1.00	5.00 ~ 12.71	100.00	それ以外	5.00 ~ 25.00	3.00	13.20
11	100kN/m ² を超える	1.00	0.00 ~ 2.23	139.18	3mを超える	0.00 ~ 1.06	3.72	16.35	100kN/m ² を超える	1.00	14.70 ~ 34.56	139.18	3mを超える	20.00 ~ 34.56	3.72	16.35
	それ以外	1.00	2.23 ~ 8.91	100.00	それ以外	1.06 ~ 8.91	3.00	13.20	それ以外	1.00	5.00 ~ 14.70	100.00	それ以外	5.00 ~ 20.00	3.00	13.20
12	100kN/m ² を超える	1.00	0.00 ~ 2.35	141.53	3mを超える	0.00 ~ 1.01	3.67	16.16	100kN/m ² を超える	1.00	14.31 ~ 35.59	141.53	3mを超える	20.00 ~ 35.59	3.67	16.16
	それ以外	1.00	2.35 ~ 9.04	100.00	それ以外	1.01 ~ 9.04	3.00	13.20	それ以外	1.00	5.00 ~ 14.31	100.00	それ以外	5.00 ~ 20.00	3.00	13.20
13	100kN/m ² を超える	—	— ~ —	—	3mを超える	— ~ —	—	—	100kN/m ² を超える	—	— ~ —	—	3mを超える	— ~ —	—	—
	それ以外	1.00	0.00 ~ 6.10	90.54	それ以外	0.00 ~ 6.10	2.73	12.02	それ以外	1.00	5.00 ~ 14.70	90.54	それ以外	5.00 ~ 14.70	2.73	12.02
14	100kN/m ² を超える	—	— ~ —	—	3mを超える	— ~ —	—	—	100kN/m ² を超える	—	— ~ —	—	3mを超える	— ~ —	—	—
	それ以外	1.00	0.00 ~ 6.02	89.14	それ以外	0.00 ~ 6.02	2.39	10.50	それ以外	1.00	5.00 ~ 10.66	89.14	それ以外	5.00 ~ 10.66	2.39	10.50
15	100kN/m ² を超える	—	— ~ —	—	3mを超える	— ~ —	—	—	100kN/m ² を超える	—	— ~ —	—	3mを超える	— ~ —	—	—
	それ以外	1.00	0.00 ~ 4.86	71.25	それ以外	0.00 ~ 0.00	1.67	7.34	それ以外	1.00	5.00 ~ 7.90	71.25	それ以外	5.00 ~ 7.90	1.67	7.34

急傾斜地の崩壊区域調書

様式3-2 建築物に作用すると想定される衝撃に関する事項(2/2)

調査年度 2024年度

急傾斜地の位置		箇所番号		32IAN035-2		箇所名		片山A		所在地		紫波郡紫波町佐比内字片山				
横断 測線 番号	急傾斜地の下端に隣接する土地								急傾斜地内							
	土石等の移動の高さと力の大きさ				土石等の堆積高さと力の大きさ				土石等の移動の高さと力の大きさ				土石等の堆積高さと力の大きさ			
	区分	高さ (m)	下端からの距離 (m)	力の大きさ (kN/m ²)	区分	下端からの水平 距離(m)	高さ (m)	力の大きさ (kN/m ²)	区分	高さ (m)	上端からの比高 (m)	力の大きさ (kN/m ²)	区分	上端からの比高 (m)	高さ (m)	力の大きさ (kN/m ²)
16	100kN/m ² を超える	—	— ~ —	—	3mを超える	— ~ —	—	—	100kN/m ² を超える	—	— ~ —	—	3mを超える	— ~ —	—	—
	それ以外	1.00	0.00 ~ 3.56	52.50	それ以外	0.00 ~ 0.00	1.87	8.22	それ以外	1.00	5.00 ~ 5.00	52.50	それ以外	5.00 ~ 5.00	1.87	8.22
	100kN/m ² を超える		~		3mを超える	~			100kN/m ² を超える		~		3mを超える	~		
	それ以外		~		それ以外	~			それ以外		~		それ以外	~		
	100kN/m ² を超える		~		3mを超える	~			100kN/m ² を超える		~		3mを超える	~		
	それ以外		~		それ以外	~			それ以外		~		それ以外	~		
	100kN/m ² を超える		~		3mを超える	~			100kN/m ² を超える		~		3mを超える	~		
	それ以外		~		それ以外	~			それ以外		~		それ以外	~		
	100kN/m ² を超える		~		3mを超える	~			100kN/m ² を超える		~		3mを超える	~		
	それ以外		~		それ以外	~			それ以外		~		それ以外	~		
	100kN/m ² を超える		~		3mを超える	~			100kN/m ² を超える		~		3mを超える	~		
	それ以外		~		それ以外	~			それ以外		~		それ以外	~		
	100kN/m ² を超える		~		3mを超える	~			100kN/m ² を超える		~		3mを超える	~		
	それ以外		~		それ以外	~			それ以外		~		それ以外	~		
	100kN/m ² を超える		~		3mを超える	~			100kN/m ² を超える		~		3mを超える	~		
	それ以外		~		それ以外	~			それ以外		~		それ以外	~		
	100kN/m ² を超える		~		3mを超える	~			100kN/m ² を超える		~		3mを超える	~		
	それ以外		~		それ以外	~			それ以外		~		それ以外	~		
	100kN/m ² を超える		~		3mを超える	~			100kN/m ² を超える		~		3mを超える	~		
	それ以外		~		それ以外	~			それ以外		~		それ以外	~		
	100kN/m ² を超える		~		3mを超える	~			100kN/m ² を超える		~		3mを超える	~		
	それ以外		~		それ以外	~			それ以外		~		それ以外	~		
	100kN/m ² を超える		~		3mを超える	~			100kN/m ² を超える		~		3mを超える	~		
	それ以外		~		それ以外	~			それ以外		~		それ以外	~		