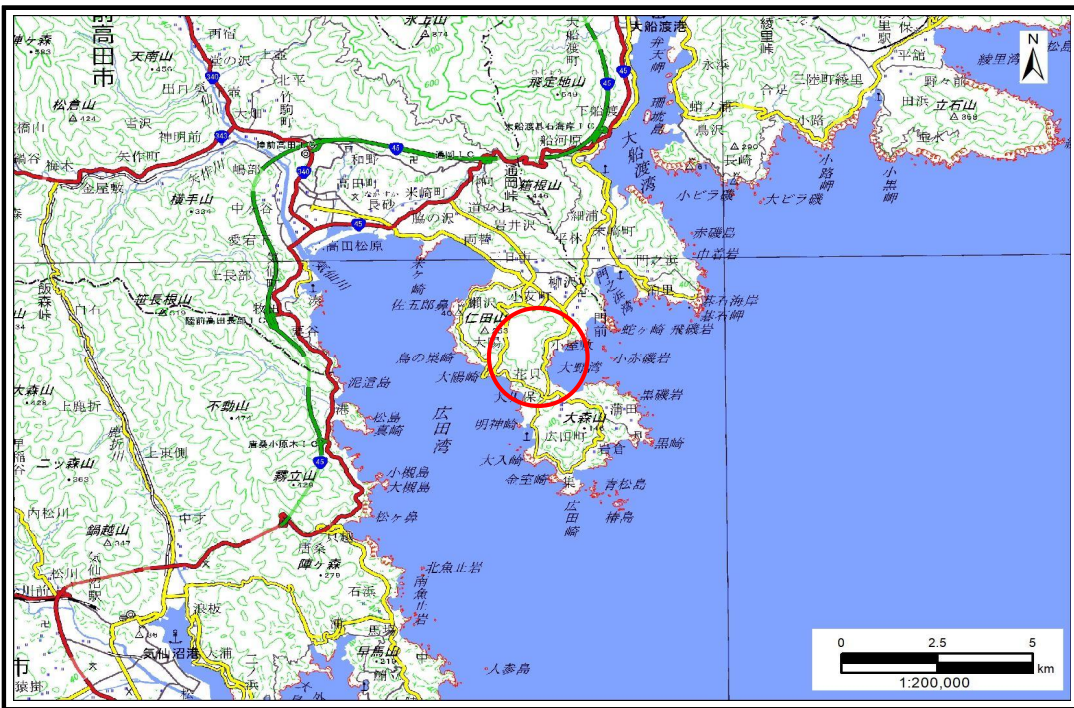


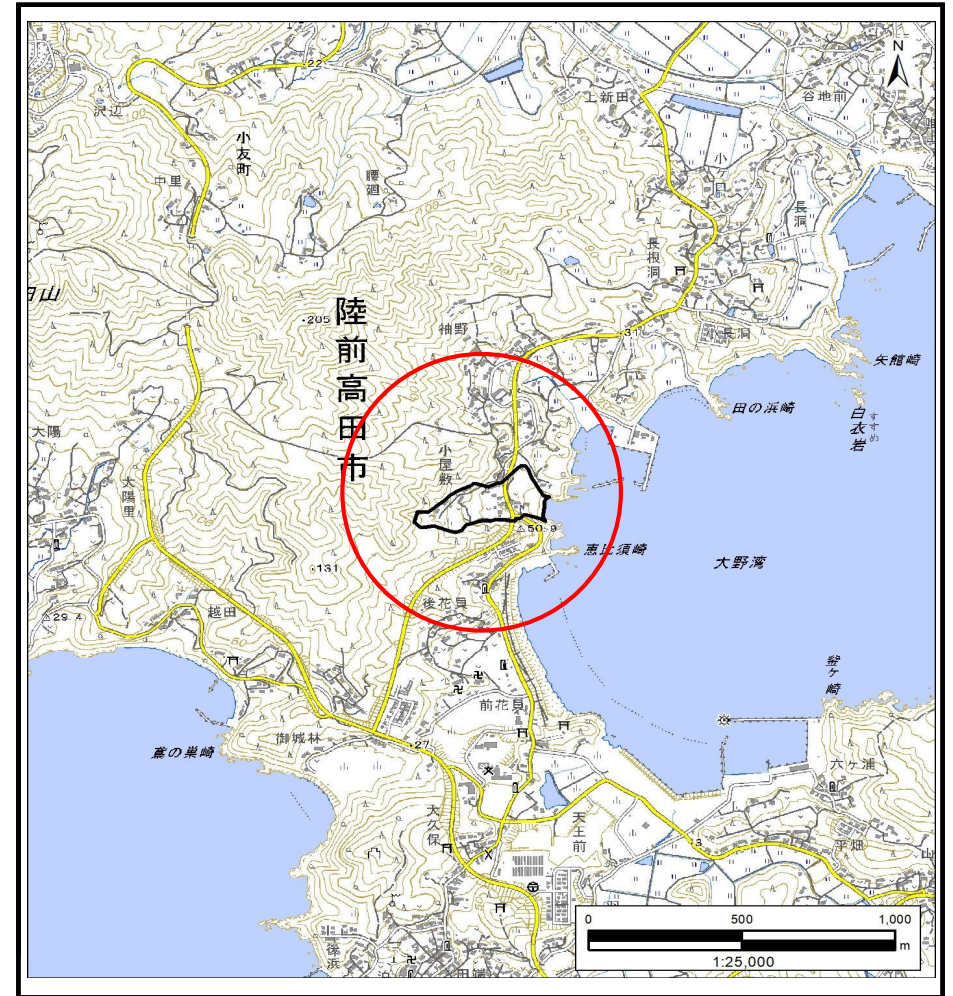
土砂災害防止に関する基礎調査(土石流)

表紙 概況,位置図

自然現象の種類	土石流
溪流番号	N210070
水系名	-
河川名	-
溪流名	小屋敷2
所在地	陸前高田市広田町字小屋敷
調査機関	岩手県沿岸広域振興局土木部 大船渡土木センター



概況図(S=1:200,000)



位置図(S=1:25,000)

土石流区域調査

様式3-1 危害のおそれのある土地、著しい危害のおそれのある土地の設定図 (A3)

調査年度

2024年度

溪流の位置

溪流番号

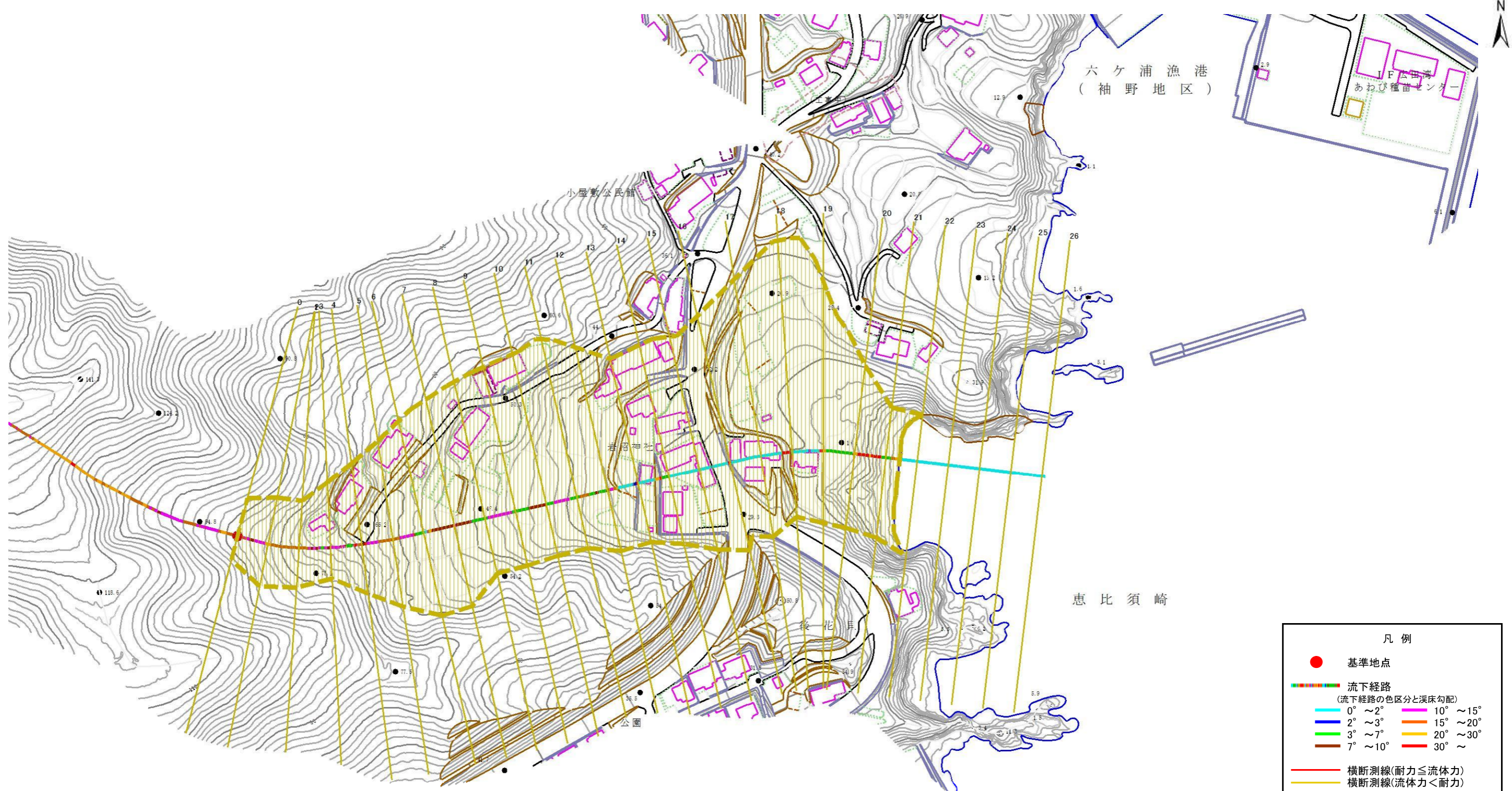
N210070

溪流名

小屋敷2

所在地

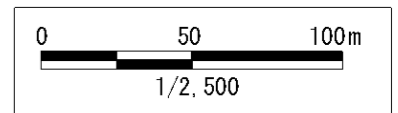
陸前高田市広田町字小屋敷



凡例

- 基準地点
- 流下経路 (流下経路の色区分と溪床勾配)
 - 0° ~ 2°
 - 2° ~ 3°
 - 3° ~ 7°
 - 7° ~ 10°
 - 10° ~ 15°
 - 15° ~ 20°
 - 20° ~ 30°
 - 30° ~
- 横断測線(耐力 ≤ 流体力)
- 横断測線(流体力 < 耐力)

危害のおそれのある土地の区域	
著しい危害のおそれのある土地の区域	土石流により建築物に作用すると想定される力が50kN/m ² を超える区域
	土石流により建築物に作用すると想定される力が50kN/m ² 以下の区域
	土石流の高さが1mを超える区域
	土石流の高さが1m以下の区域



土石流区域調査書

様式3-2 建築物に作用すると想定される衝撃に関する事項

調査年度 2024年度

渓流の位置
溪流番号
N210070
溪流名
小屋敷2
所在地
陸前高田市広田町字小屋敷

横断測線番号	土石流の高さh(m)	土石流の流体力Fd(kN/m ²)	建築物の耐力P2(kN/m ²)	横断測線番号	土石流の高さh(m)	土石流の流体力Fd(kN/m ²)	建築物の耐力P2(kN/m ²)
No.0	0.31	13.31	20.93				
No.1	0.31	13.42	21.00				
No.2	0.31	13.49	21.05				
No.3	0.32	12.99	20.68				
No.4	0.33	12.40	20.24				
No.5	0.33	12.21	20.09				
No.6	0.30	10.21	21.95				
No.7	0.25	7.64	26.02				
No.8	0.21	5.72	30.51				
No.9	0.19	4.92	32.94				
No.10	0.17	3.97	36.41				
No.11	0.16	3.10	40.27				
No.12	0.15	2.71	42.20				
No.13	0.15	2.74	42.38				
No.14	0.14	2.16	45.06				
No.15	0.13	1.55	47.96				
No.16	0.13	1.53	48.03				
No.17	0.13	1.37	48.53				
No.18	0.13	1.39	48.91				
No.19	0.13	1.35	48.59				
No.20	0.13	1.29	48.71				
No.21	0.12	1.58	53.65				
No.22	0.12	1.57	53.51				
No.23	0.12	1.48	52.08				
No.24	0.12	1.44	51.40				
No.25	0.12	1.44	51.40				
No.26	0.13	1.29	48.72				