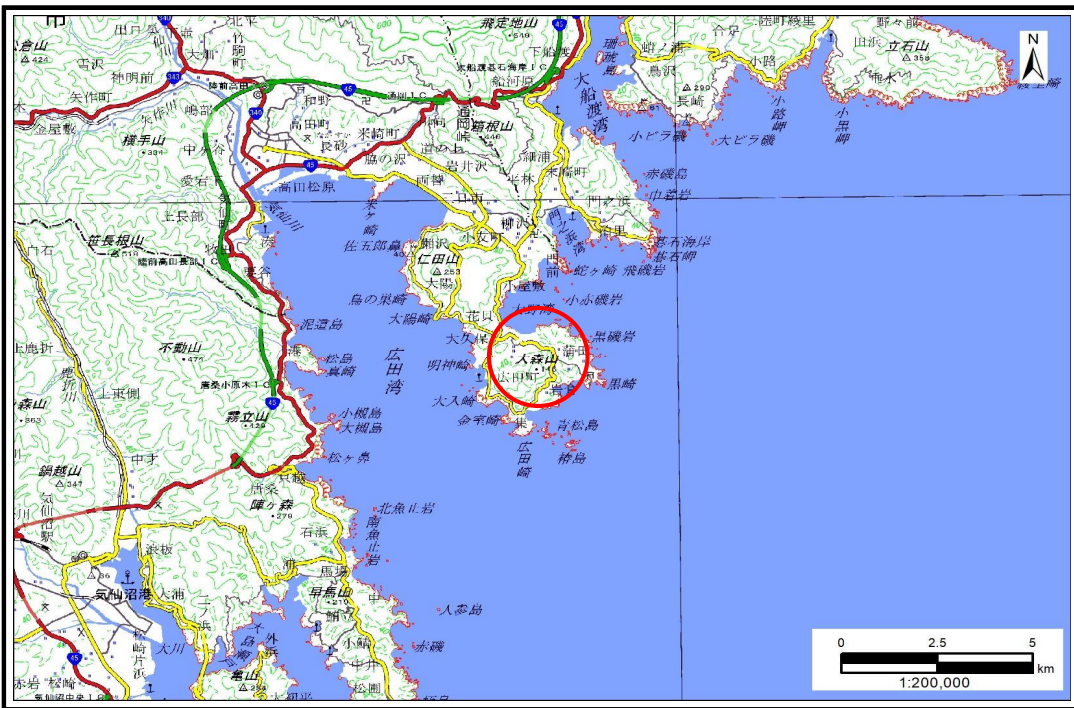


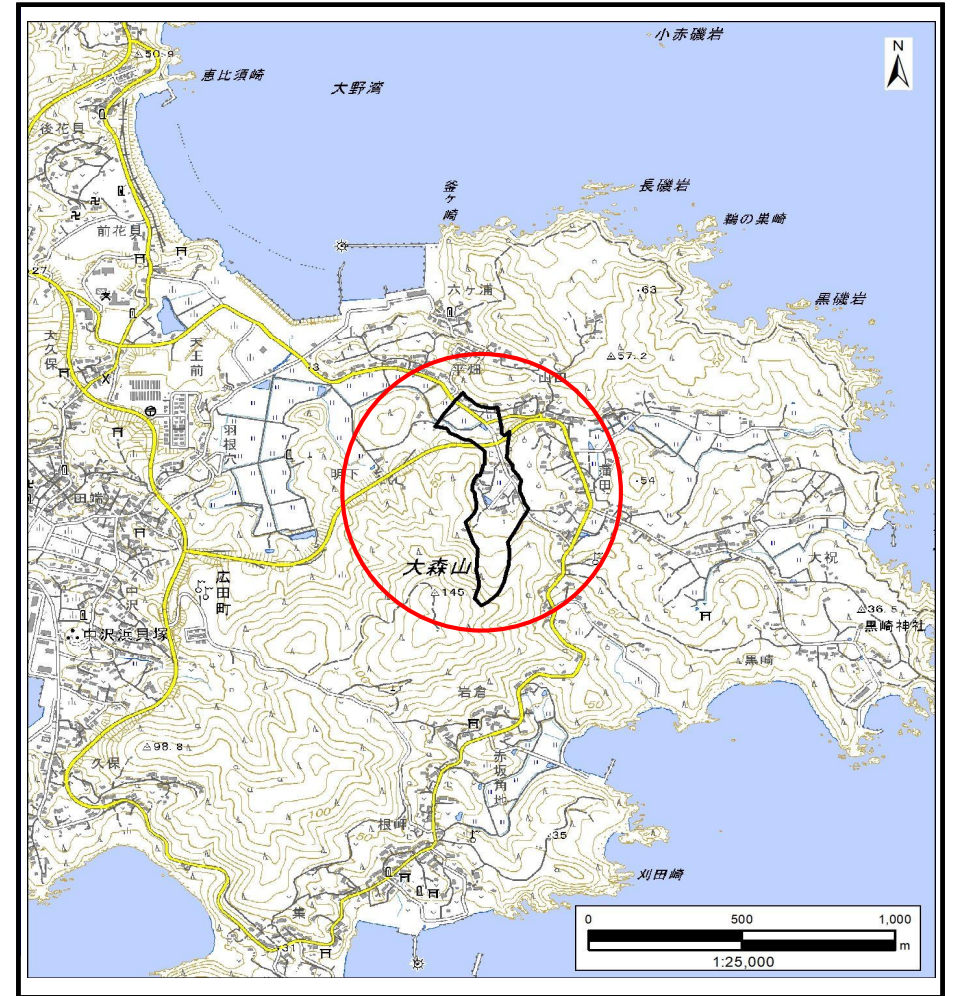
土砂災害防止に関する基礎調査(土石流)

表紙 概況,位置図

自然現象の種類	土石流
溪流番号	N210064
水系名	-
河川名	-
溪流名	蒲田4
所在地	陸前高田市広田町字蒲田
調査機関	岩手県沿岸広域振興局土木部 大船渡土木センター



概況図(S=1:200,000)



位置図(S=1:25,000)

土石流区域調書

様式3-1 危害のおそれのある土地、著しい危害のおそれのある土地の設定図(A2)

調査年度

2024年度

溪流の位置

溪流番号

N210064

溪流名

蒲田4

所在地 陸前高田市広田町字蒲田



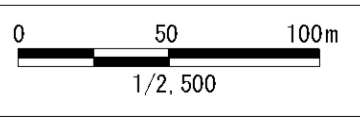
山田
陸前高田
広田町

主要地方道大船渡広田陸前高田線

凡例

- 基準地点
- 流下経路 (流下経路の色区分と床勾配)
 - 0° ~ 2°
 - 2° ~ 3°
 - 3° ~ 7°
 - 7° ~ 10°
 - 10° ~ 15°
 - 15° ~ 20°
 - 20° ~ 30°
 - 30° ~
- 横断測線(耐力 ≤ 流体力)
- 横断測線(流体力 < 耐力)

危険度の高い土地の区域	著しい危害のおそれのある土地の区域
土砂崩れにより建築物に作用する土砂崩れが100%発生する区域	土砂崩れにより建築物に作用する土砂崩れが100%発生する区域
土砂崩れにより建築物に作用する土砂崩れが100%発生する区域	土砂崩れにより建築物に作用する土砂崩れが100%発生する区域
土砂崩れにより建築物に作用する土砂崩れが100%発生する区域	土砂崩れにより建築物に作用する土砂崩れが100%発生する区域
土砂崩れにより建築物に作用する土砂崩れが100%発生する区域	土砂崩れにより建築物に作用する土砂崩れが100%発生する区域



土石流区域調査書

様式3-2 建築物に作用すると想定される衝撃に関する事項

調査年度 2024年度

渓流の位置
渓流番号 N210064
渓流名 蒲田4
所在地 陸前高田市広田町字蒲田

横断測線番号	土石流の高さh(m)	土石流の流体力Fd(kN/m ²)	建築物の耐力P2(kN/m ²)	横断測線番号	土石流の高さh(m)	土石流の流体力Fd(kN/m ²)	建築物の耐力P2(kN/m ²)
No.0	0.33	12.42	20.26	No.27	0.21	0.97	30.76
No.1	0.33	12.13	20.03	No.28	0.21	0.96	30.60
No.2	0.33	12.25	20.13	No.29	0.21	0.97	30.83
No.3	0.33	12.07	19.99	No.30	0.20	1.03	31.75
No.4	0.24	7.45	26.40	No.31	0.19	1.17	33.77
No.5	0.20	5.12	32.30	No.32	0.21	1.53	30.72
No.6	0.24	5.85	26.91	No.33	0.23	1.84	28.02
No.7	0.24	5.34	27.26	No.34	0.24	1.68	26.81
No.8	0.23	5.05	27.82	No.35	0.24	1.71	27.01
No.9	0.21	3.95	30.02	No.36	0.24	1.71	27.02
No.10	0.20	2.99	31.91	No.37	0.25	1.52	25.54
No.11	0.20	2.68	32.42	No.38	0.27	1.35	24.17
No.12	0.20	2.54	32.63	No.39	0.28	1.18	23.00
No.13	0.19	2.58	32.92	No.40	0.31	0.87	20.96
No.14	0.19	2.44	32.74	No.41	0.31	0.92	21.48
No.15	0.19	2.34	32.85				
No.16	0.19	2.25	32.94				
No.17	0.19	2.25	32.94				
No.18	0.19	1.89	33.07				
No.19	0.19	1.84	33.05				
No.20	0.19	1.61	32.85				
No.21	0.20	1.36	32.29				
No.22	0.20	1.22	31.75				
No.23	0.20	1.15	31.42				
No.24	0.21	1.07	30.96				
No.25	0.21	0.93	29.96				
No.26	0.22	0.90	29.77				