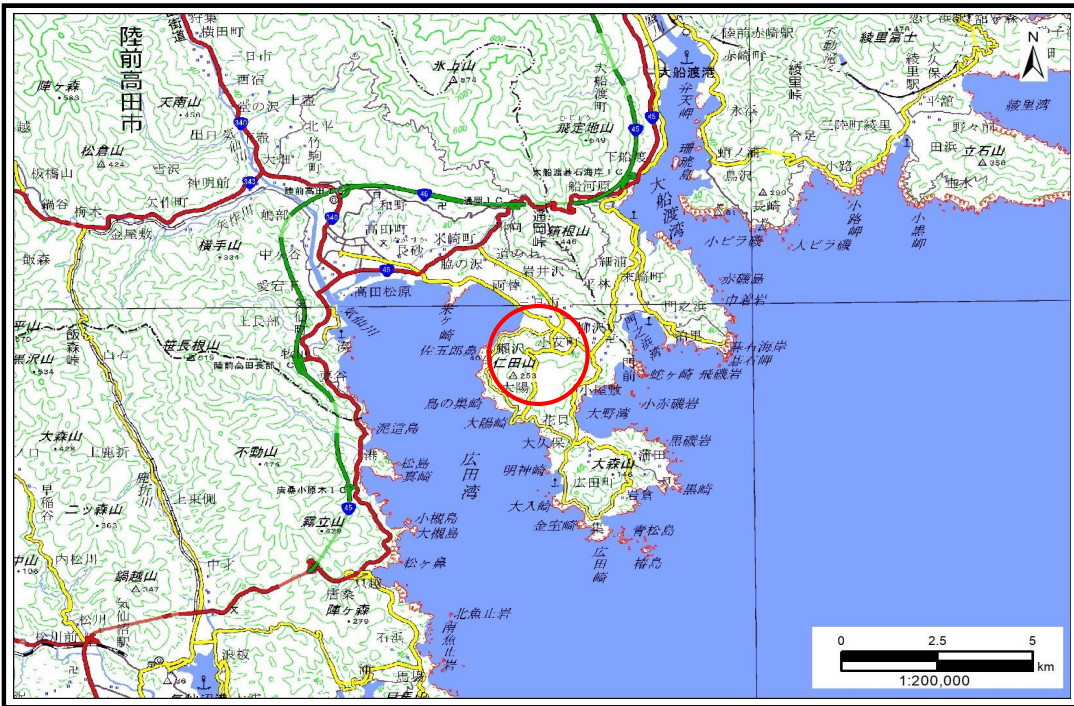


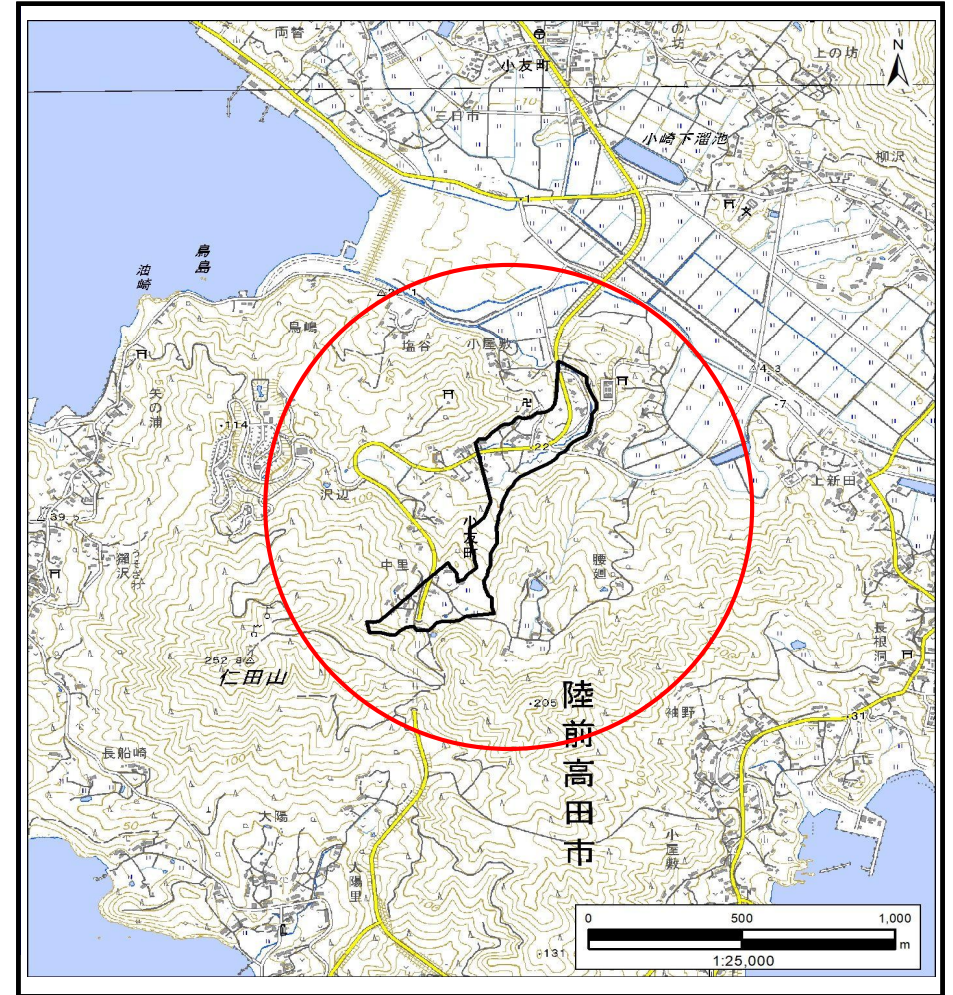
土砂災害防止に関する基礎調査(土石流)

表紙 概況,位置図

自然現象の種類	土石流
溪流番号	N210055
水系名	-
河川名	-
溪流名	沢辺4
所在地	陸前高田市小友町字沢辺
調査機関	岩手県沿岸広域振興局土木部 大船渡土木センター



概況図(S=1:200,000)



位置図(S=1:25,000)

国土地理院の電子地形図20000『一関』及び電子地形図25000『大船渡、陸前広田』を掲載

岩手県

土石流区域調査

様式3-1 危険のおそれのある土地、著しい危険のおそれのある土地の設定図(A1)

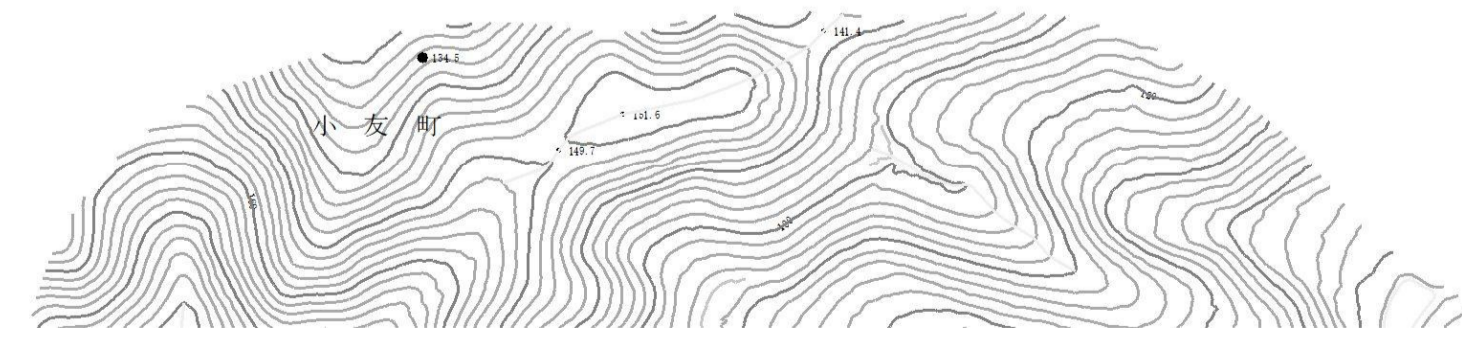
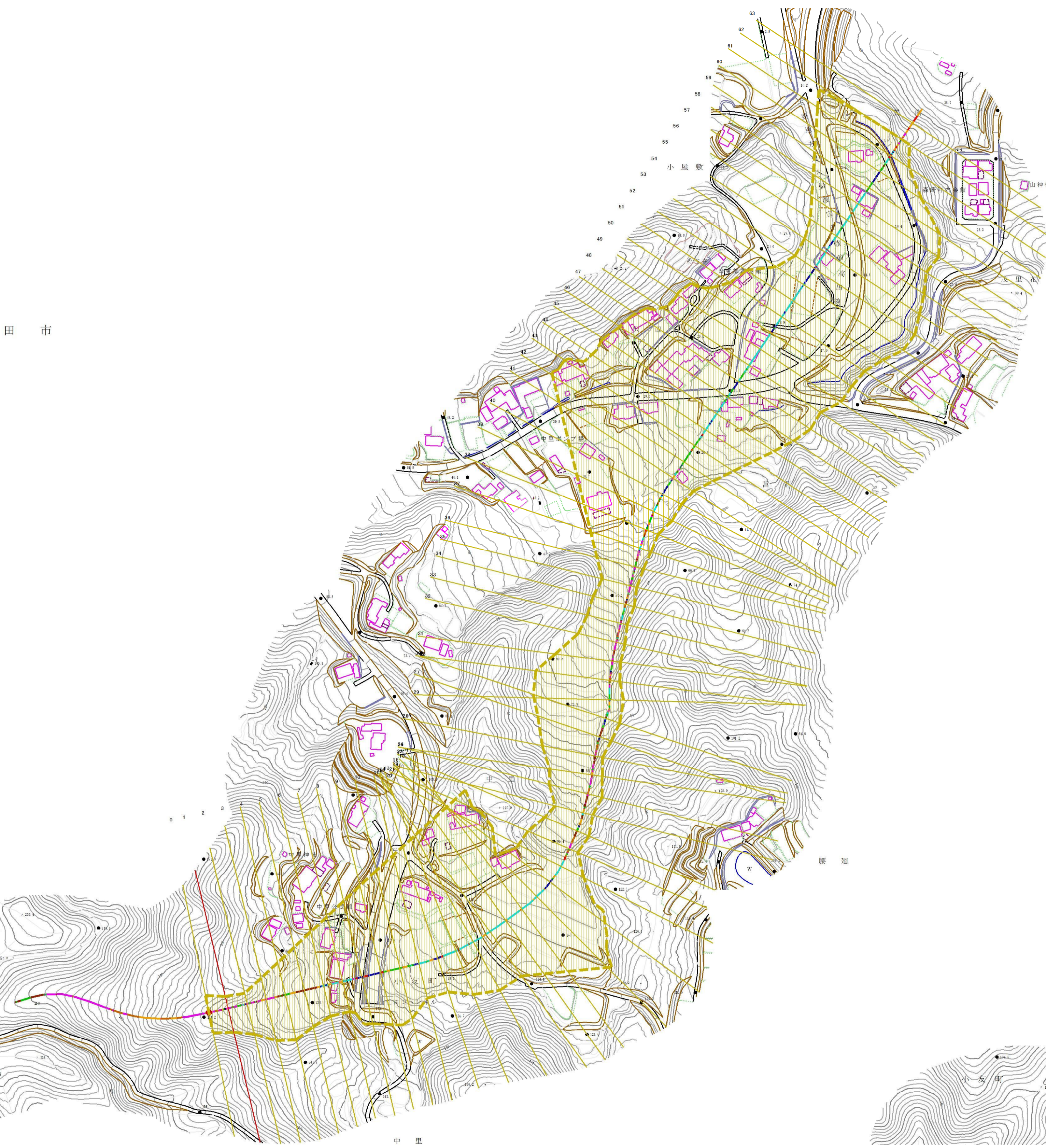
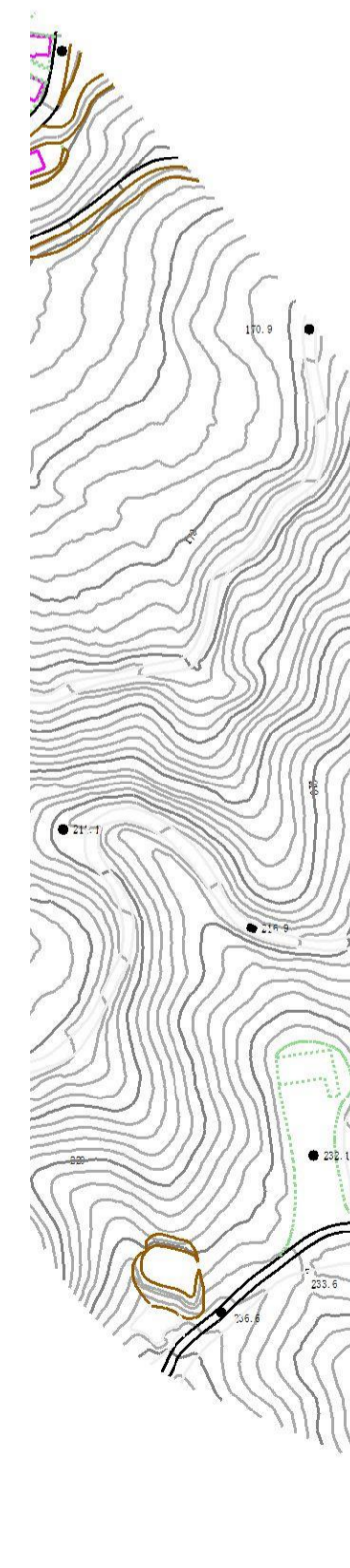
調査年度 2024年度

渓流の位置 溪流番号 N210055 溪流名 沢辺4 所在地 陸前高田市小友町字沢辺



陸前高田市

小友町



陸



凡例

- 基準地点
- 流下経路 (流下経路の幅員(分)と流速(分))
 - 0' ~ 2' 10' ~ 15'
 - 2' ~ 3' 15' ~ 20'
 - 3' ~ 7' 20' ~ 30'
 - 7' ~ 10' 30' ~
- 横断断面(耐力≧流体力) / 横断断面(耐力<流体力)

危険のおそれのある土地	著しい危険のおそれのある土地
危険のおそれのある土地	著しい危険のおそれのある土地
危険のおそれのある土地	著しい危険のおそれのある土地
危険のおそれのある土地	著しい危険のおそれのある土地

0 50 100m
1/2,500

土石流区域調査書

様式3-2 建築物に作用すると想定される衝撃に関する事項

調査年度 2024年度

渓流の位置
渓流番号 N210055
渓流名 沢辺4
所在地 陸前高田市小友町字沢辺

横断測線番号	土石流の高さh(m)	土石流の流体力Fd(kN/m ²)	建築物の耐力P2(kN/m ²)	横断測線番号	土石流の高さh(m)	土石流の流体力Fd(kN/m ²)	建築物の耐力P2(kN/m ²)
No.0	0.41	14.81	16.33	No.27	0.41	6.74	16.41
No.1	0.52	20.83	13.28	No.28	0.29	4.30	22.78
No.2	0.41	15.13	16.49	No.29	0.41	7.43	16.36
No.3	0.41	15.13	16.49	No.30	0.28	4.54	23.37
No.4	0.41	15.03	16.44	No.31	0.30	4.91	21.70
No.5	0.41	14.95	16.40	No.32	0.37	6.19	18.07
No.6	0.37	12.63	17.79	No.33	0.45	8.17	15.00
No.7	0.30	8.46	21.69	No.34	0.29	4.28	22.75
No.8	0.26	6.22	24.63	No.35	0.47	8.17	14.59
No.9	0.26	6.28	24.74	No.36	0.47	7.93	14.59
No.10	0.24	4.54	27.26	No.37	0.29	4.21	22.56
No.11	0.23	4.13	27.93	No.38	0.28	4.42	23.08
No.12	0.23	3.95	28.21	No.39	0.28	4.39	23.02
No.13	0.22	3.45	28.97	No.40	0.28	4.40	23.05
No.14	0.23	3.33	28.51	No.41	0.29	4.21	22.56
No.15	0.32	4.97	20.30	No.42	0.29	4.16	22.45
No.16	0.32	4.27	20.53	No.43	0.30	4.02	22.09
No.17	0.32	3.74	20.58	No.44	0.30	4.04	22.12
No.18	0.32	3.30	20.51	No.45	0.31	3.70	21.23
No.19	0.33	2.44	19.86	No.46	0.31	3.64	21.06
No.20	0.32	2.66	20.68	No.47	0.32	3.40	20.39
No.21	0.31	2.82	21.26	No.48	0.34	3.04	19.38
No.22	0.30	3.02	21.98	No.49	0.36	2.67	18.34
No.23	0.29	3.15	22.42	No.50	0.37	2.41	18.00
No.24	0.36	4.39	18.50	No.51	0.37	2.38	17.96
No.25	0.53	7.84	13.07	No.52	0.39	2.00	17.29
No.26	0.45	7.22	14.98	No.53	0.40	1.75	16.68

