

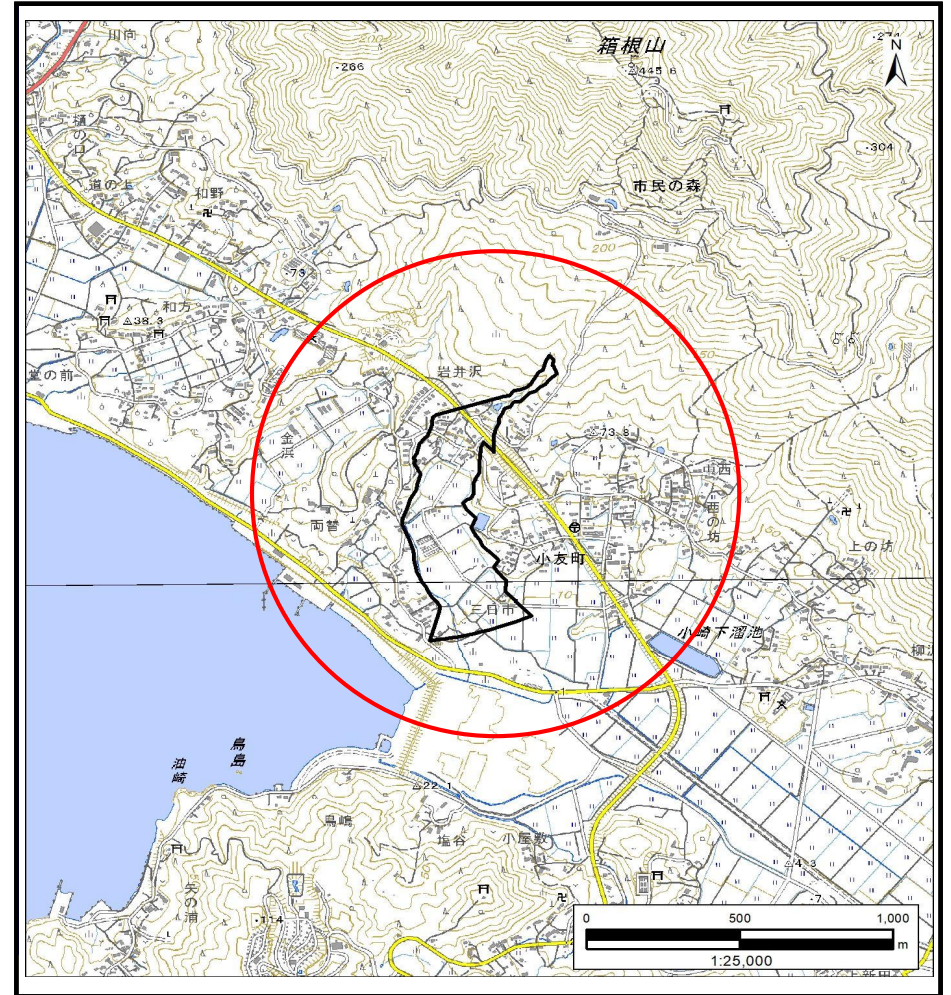
土砂災害防止に関する基礎調査(土石流)

表紙 概況,位置図

自然現象の種類	土石流
溪流番号	BN210533
水系名	-
河川名	-
溪流名	茗荷2
所在地	陸前高田市小友町字茗荷
調査機関	岩手県沿岸広域振興局土木部 大船渡土木センター



概況図(S=1:200,000)



位置図(S=1:25,000)

国土地理院の電子地形図20000『一関』及び電子地形図25000『大船渡、陸前広田』を掲載

岩手県

土石流区域調書

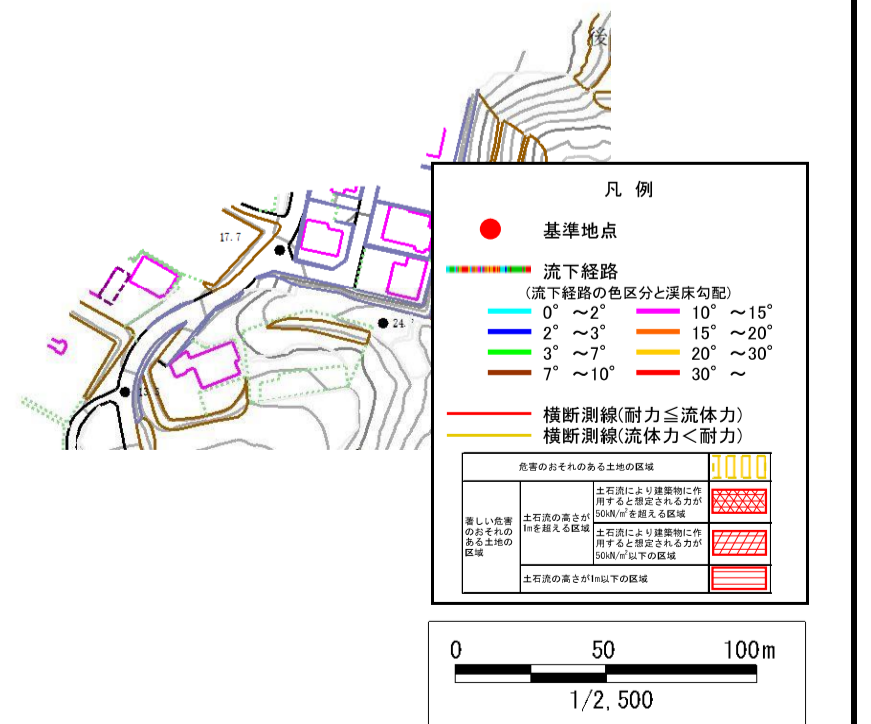
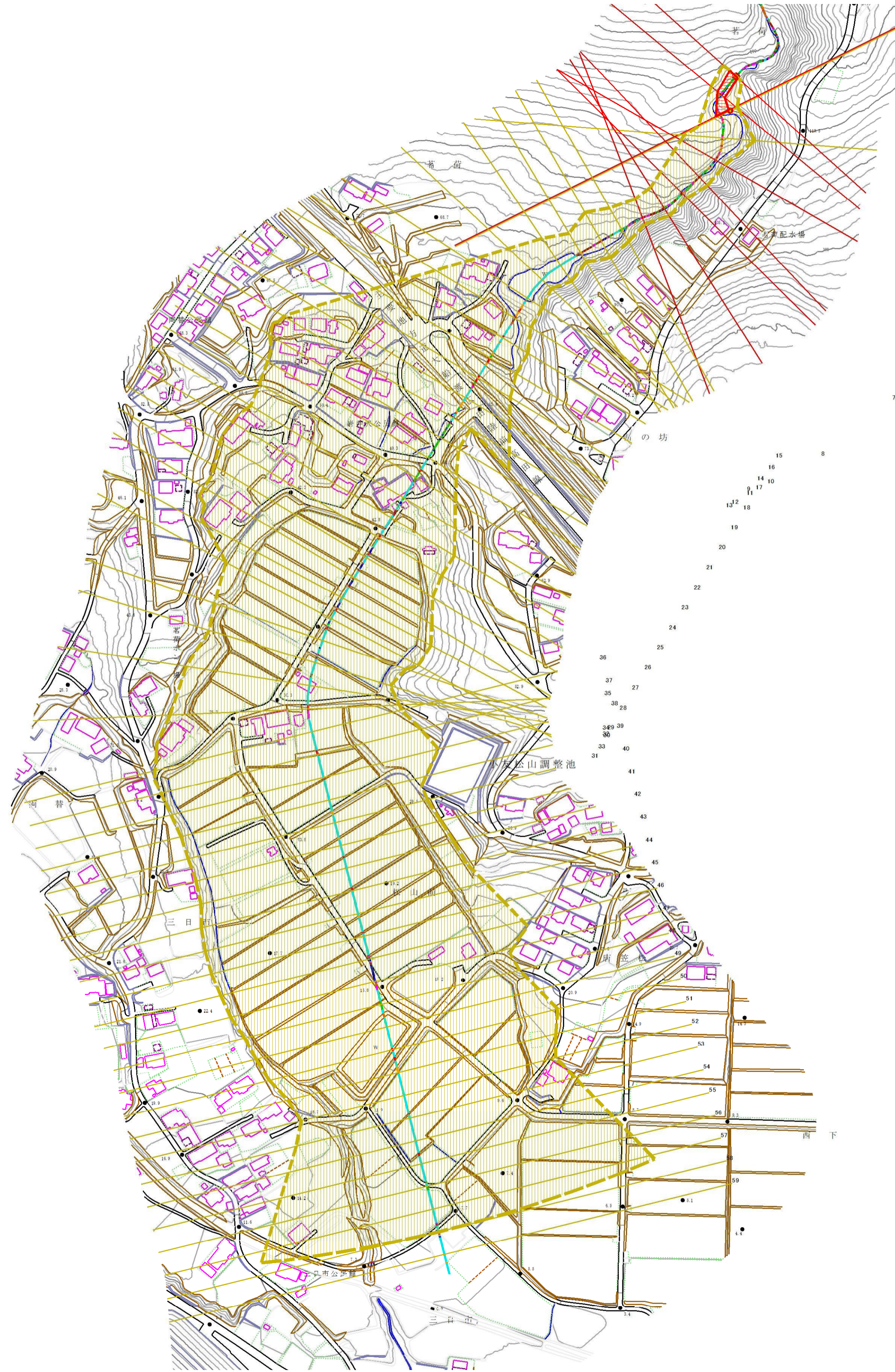
様式3-1 危険のおそれのある土地、著しい危険のおそれのある土地の設定図(A1)

調査年度 2024年度

渓流の位置	溪流番号	溪流名	所在地
	BN210533	若森2	陸前高田市小友町字若森

陸前高田市
小友町

陸前高田市
小友町



土石流区域調査書

様式3-2 建築物に作用すると想定される衝撃に関する事項

調査年度 2024年度

渓流の位置
渓流番号 BN210533
渓流名 茗荷2
所在地 陸前高田市小友町字茗荷

横断測線番号	土石流の高さh(m)	土石流の流体力Fd(kN/m ²)	建築物の耐力P2(kN/m ²)	横断測線番号	土石流の高さh(m)	土石流の流体力Fd(kN/m ²)	建築物の耐力P2(kN/m ²)
No.0	0.74	25.33	9.81	No.27	0.43	4.18	15.73
No.1	0.76	24.50	9.51	No.28	0.44	4.05	15.51
No.2	0.55	14.63	12.63	No.29	0.41	4.52	16.32
No.3	0.44	10.74	15.50	No.30	0.44	4.05	15.52
No.4	0.39	7.09	16.98	No.31	0.44	4.07	15.54
No.5	0.73	17.11	9.85	No.32	0.43	4.17	15.71
No.6	0.74	15.56	9.76	No.33	0.42	4.26	15.88
No.7	0.72	12.67	10.00	No.34	0.44	3.96	15.36
No.8	0.70	10.94	10.22	No.35	0.45	3.82	15.11
No.9	0.73	11.82	9.91	No.36	0.46	3.65	14.80
No.10	0.58	9.17	12.05	No.37	0.46	3.58	14.66
No.11	0.43	6.00	15.57	No.38	0.48	3.40	14.33
No.12	0.56	8.83	12.36	No.39	0.48	3.39	14.31
No.13	0.44	5.89	15.44	No.40	0.47	3.42	14.37
No.14	0.43	6.02	15.59	No.41	0.48	3.32	14.16
No.15	0.45	4.27	15.19	No.42	0.50	3.04	13.80
No.16	0.59	7.50	11.80	No.43	0.50	3.01	13.77
No.17	0.46	4.50	14.76	No.44	0.50	2.96	13.72
No.18	0.46	4.55	14.82	No.45	0.49	3.03	13.87
No.19	0.49	3.21	13.96	No.46	0.50	2.98	13.75
No.20	0.46	3.63	14.76	No.47	0.52	2.57	13.26
No.21	0.46	3.71	14.90	No.48	0.49	2.84	13.86
No.22	0.47	3.45	14.43	No.49	0.49	2.93	14.05
No.23	0.47	3.50	14.52	No.50	0.52	2.49	13.14
No.24	0.45	3.86	15.17	No.51	0.49	2.89	14.05
No.25	0.43	4.16	15.70	No.52	0.51	2.62	13.45
No.26	0.46	3.71	14.90	No.53	0.52	2.49	13.14

