

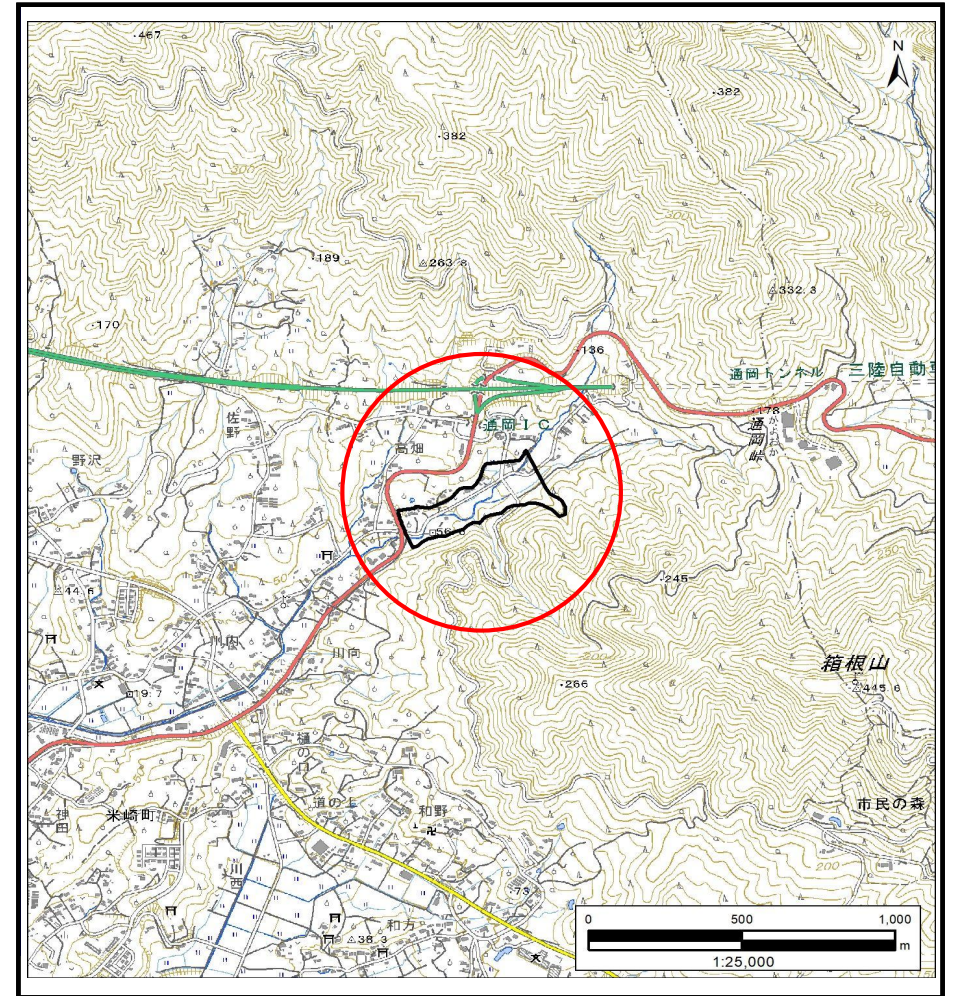
土砂災害防止に関する基礎調査(土石流)

表紙 概況,位置図

自然現象の種類	土石流
溪流番号	BN210528
水系名	浜田川
河川名	-
溪流名	高畑5
所在地	陸前高田市米崎町字高畑
調査機関	岩手県沿岸広域振興局土木部 大船渡土木センター



概況図(S=1:200,000)



位置図(S=1:25,000)

国土地理院の電子地形図20000『一関』及び電子地形図25000『大船渡、陸前広田』を掲載

岩手県

土石流区域調査

様式3-1 危害のおそれのある土地、著しい危害のおそれのある土地の設定図 (A3)

調査年度

2024年度

溪流の位置

溪流番号

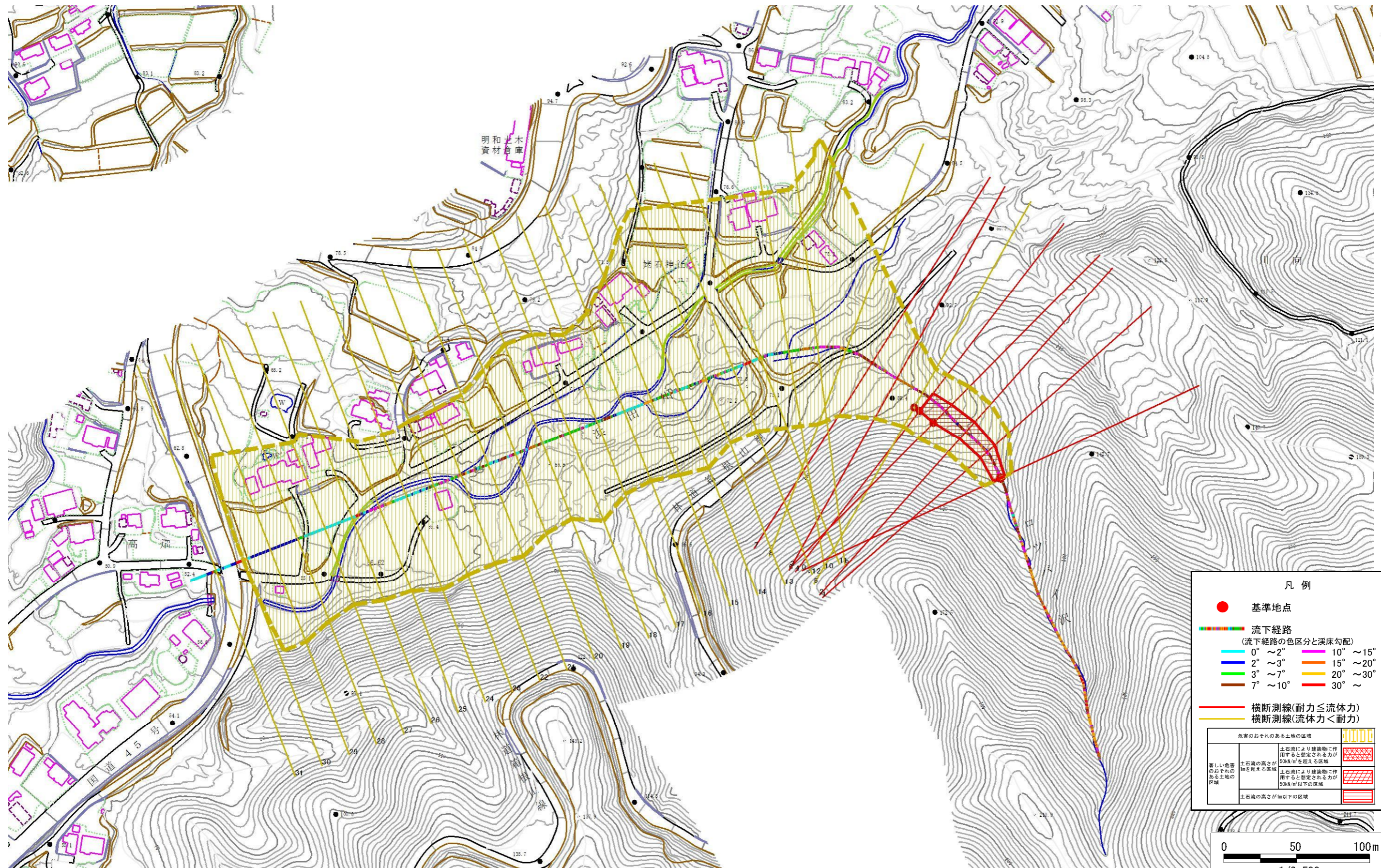
BN210528

溪流名

高畑5

所在地

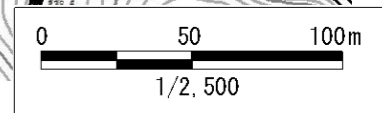
陸前高田市米崎町字高畑



凡例

- 基準地点
- 流下経路 (流下経路の色区分と溪床勾配)
 - 0° ~ 2°
 - 2° ~ 3°
 - 3° ~ 7°
 - 7° ~ 10°
 - 10° ~ 15°
 - 15° ~ 20°
 - 20° ~ 30°
 - 30° ~
- 横断測線(耐力 ≤ 流体力)
- 横断測線(流体力 < 耐力)

危害のおそれのある土地の区域	
著しい危害のおそれのある土地の区域	土石流により建築物に作用すると想定される力が50kN/m ² を超える区域
危害のおそれのある土地の区域	土石流により建築物に作用すると想定される力が50kN/m ² 以下の区域
	土石流の高さが1m以下の区域



土石流区域調査書

様式3-2 建築物に作用すると想定される衝撃に関する事項

調査年度 2024年度

渓流の位置
渓流番号 BN210528
渓流名 高畑5
所在地 陸前高田市米崎町字高畑

横断測線番号	土石流の高さh(m)	土石流の流体力Fd(kN/m ²)	建築物の耐力P2(kN/m ²)	横断測線番号	土石流の高さh(m)	土石流の流体力Fd(kN/m ²)	建築物の耐力P2(kN/m ²)
No.0	0.79	44.26	9.26	No.27	0.32	1.10	20.53
No.1	0.62	30.36	11.40	No.28	0.32	1.10	20.50
No.2	0.57	26.10	12.26	No.29	0.32	1.10	20.50
No.3	0.46	18.33	14.89	No.30	0.36	0.82	18.56
No.4	0.42	16.22	15.95	No.31	0.31	1.06	20.99
No.5	0.36	12.74	18.36				
No.6	0.54	19.90	12.87				
No.7	0.61	21.98	11.45				
No.8	0.41	11.47	16.31				
No.9	0.33	8.01	20.28				
No.10	0.32	7.48	20.76				
No.11	0.29	5.40	22.73				
No.12	0.28	5.20	22.92				
No.13	0.28	4.39	23.62				
No.14	0.27	3.26	24.26				
No.15	0.27	3.00	24.29				
No.16	0.27	2.58	24.19				
No.17	0.27	2.14	23.79				
No.18	0.28	1.94	23.46				
No.19	0.29	1.55	22.47				
No.20	0.30	1.37	21.80				
No.21	0.29	1.49	22.72				
No.22	0.29	1.47	22.55				
No.23	0.30	1.30	21.53				
No.24	0.29	1.40	22.24				
No.25	0.29	1.43	22.49				
No.26	0.31	1.23	21.17				