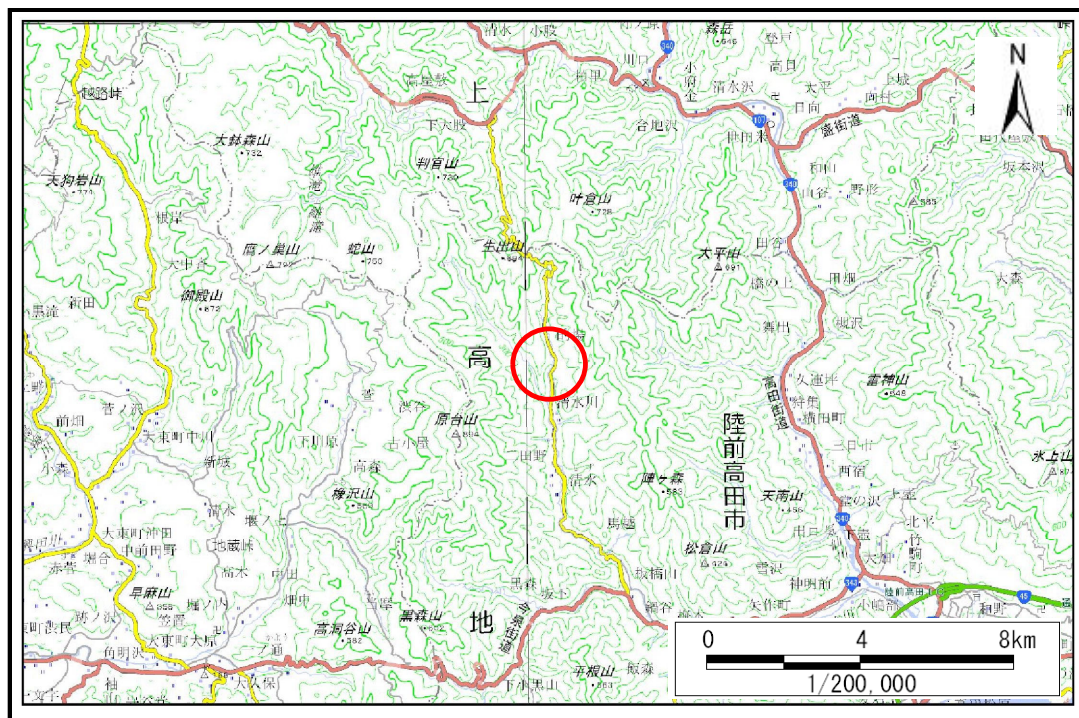


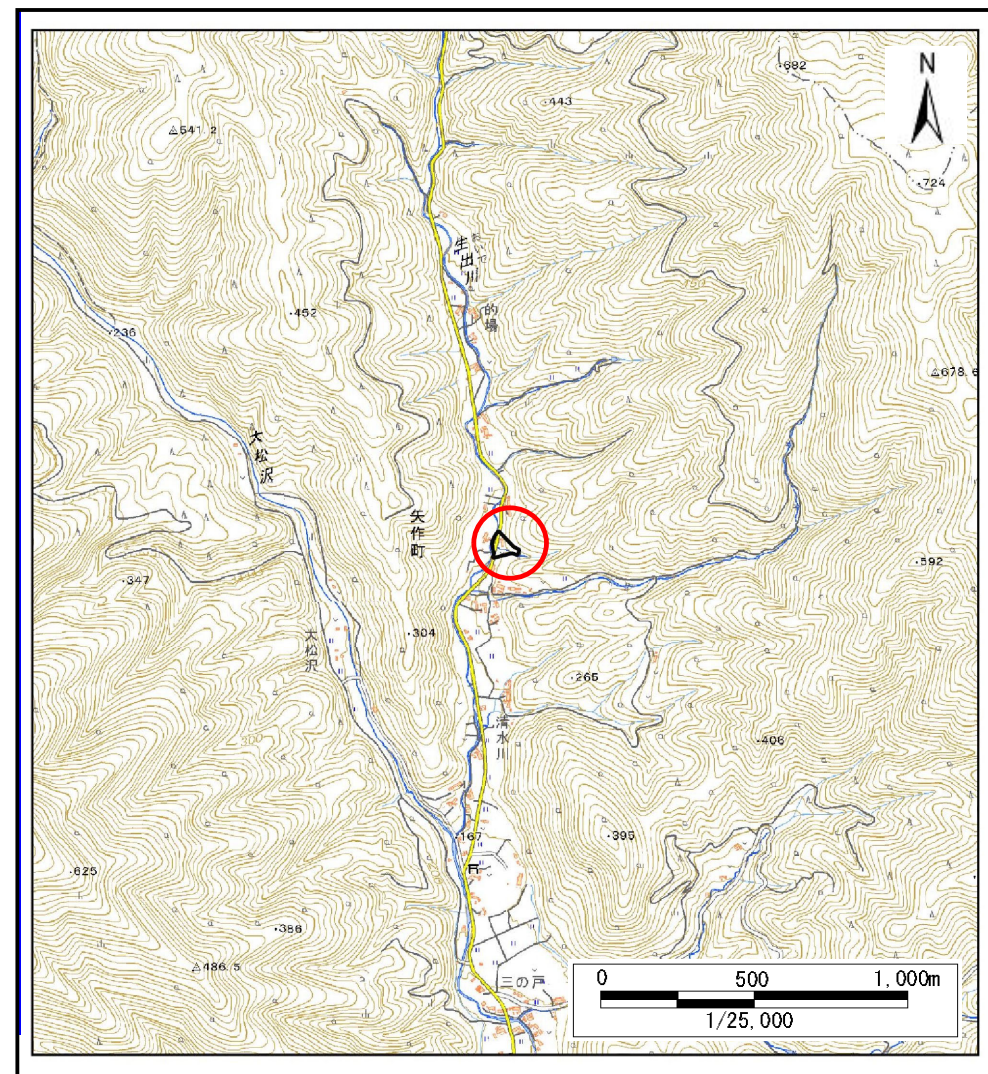
# 土砂災害防止に関する基礎調査(土石流)

表紙 位置,位置図

自然現象の種類	土石流
溪流番号	B167129
水系名	気仙川
河川名	生出川
溪流名	十四区の沢
所在地	陸前高田市矢作町清水川
調査機関	岩手県沿岸広域振興局土木部大船渡土木センター



概況図(S=1:200,000)



位置図(S=1:25,000)

国土地理院の数値地図20000(地図画像)『一関』及び数値地図25000(地図画像)『鷹ノ巣山』『世田米』『陸中大原』『今泉』を掲載

岩手県

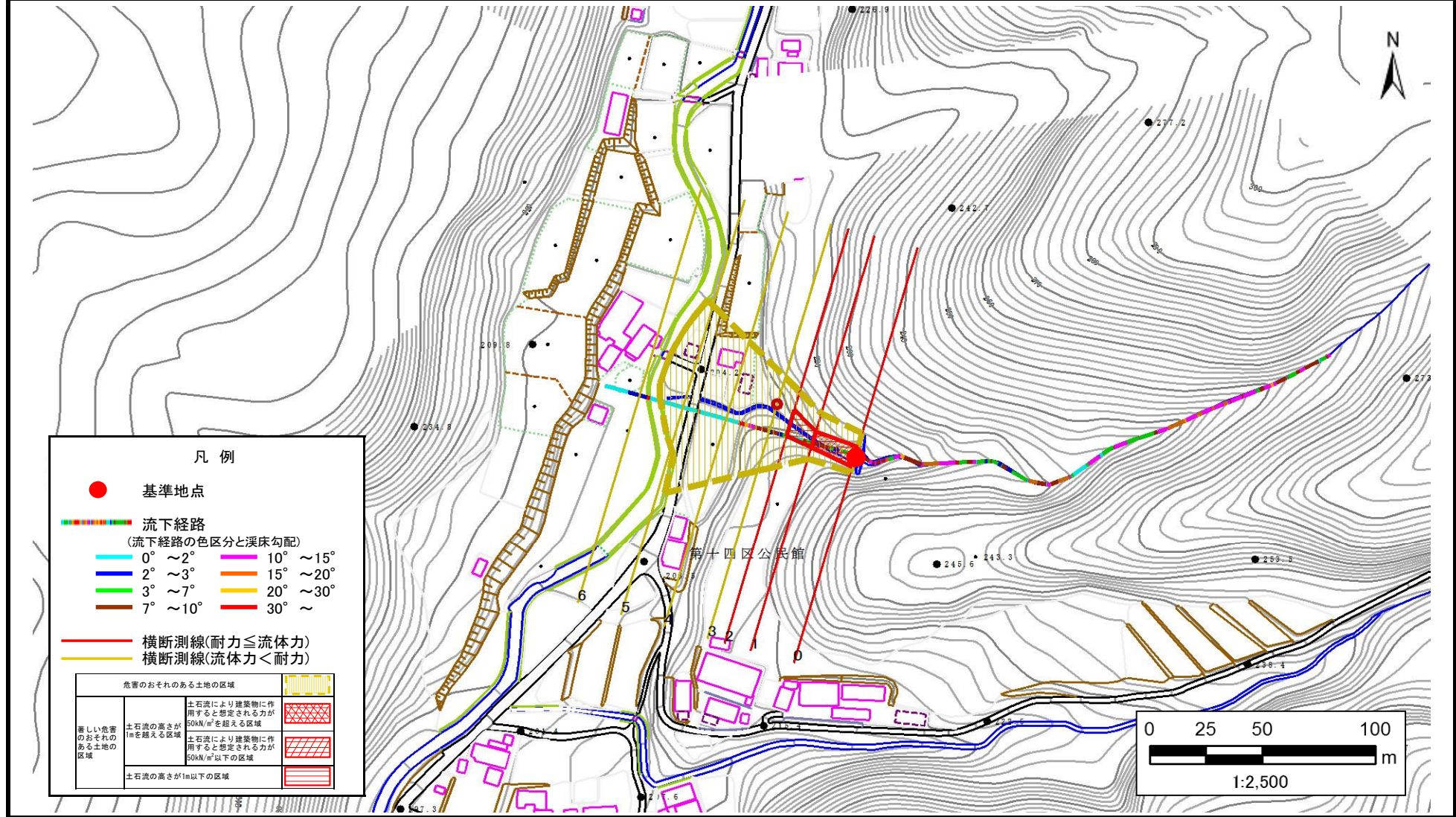


# 土石流区域調査

様式3-1 危害のおそれのある土地、著しい危害のおそれのある土地の設定図

調査年度 令和5年度

溪流の位置 溪流番号 B167129 溪流名 十四区の沢 所在地 陸前高田市矢作町清水川



### 土石流区域調書

様式3-2 建築物に作用すると想定される衝撃に関する事項

調査年度      令和5年度

溪流の位置	溪流番号	B167129	溪流名	十四区の沢	所在地	陸前高田市矢作町清水川	
横断測線番号	土石流の高さh(m)	土石流の流体力Fd(kN/m <sup>2</sup> )	建築物の耐力P2(kN/m <sup>2</sup> )	横断測線番号	土石流の高さh(m)	土石流の流体力Fd(kN/m <sup>2</sup> )	建築物の耐力P2(kN/m <sup>2</sup> )
No.0	1.15	36.66	6.86				
No.1	1.29	38.48	6.34				
No.2	0.91	21.52	8.23				
No.3	0.59	11.31	11.93				
No.4	0.58	11.65	12.09				
No.5	0.58	11.07	11.96				
No.6	0.58	10.45	12.03				