

土砂災害防止に関する基礎調査(土石流)

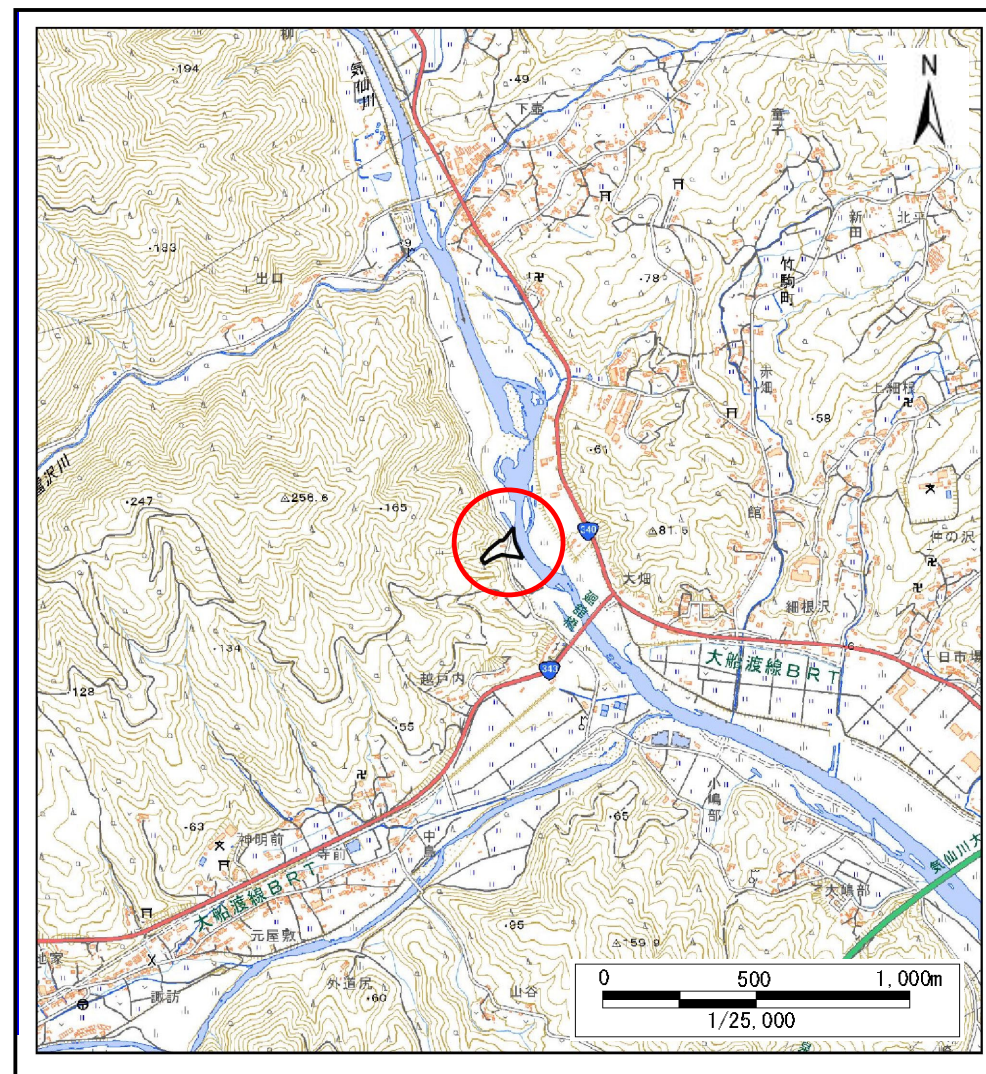
表紙 位置,位置図

自然現象の種類	土石流
溪流番号	B167110
水系名	気仙川
河川名	気仙川
溪流名	ソデ沢
所在地	陸前高田市矢作町徳前
調査機関	岩手県沿岸広域振興局土木部大船渡土木センター



概況図(S=1:200,000)

国土地理院の数値地図20000(地図画像)『一関』及び数値地図25000(地図画像)『今泉』を掲載

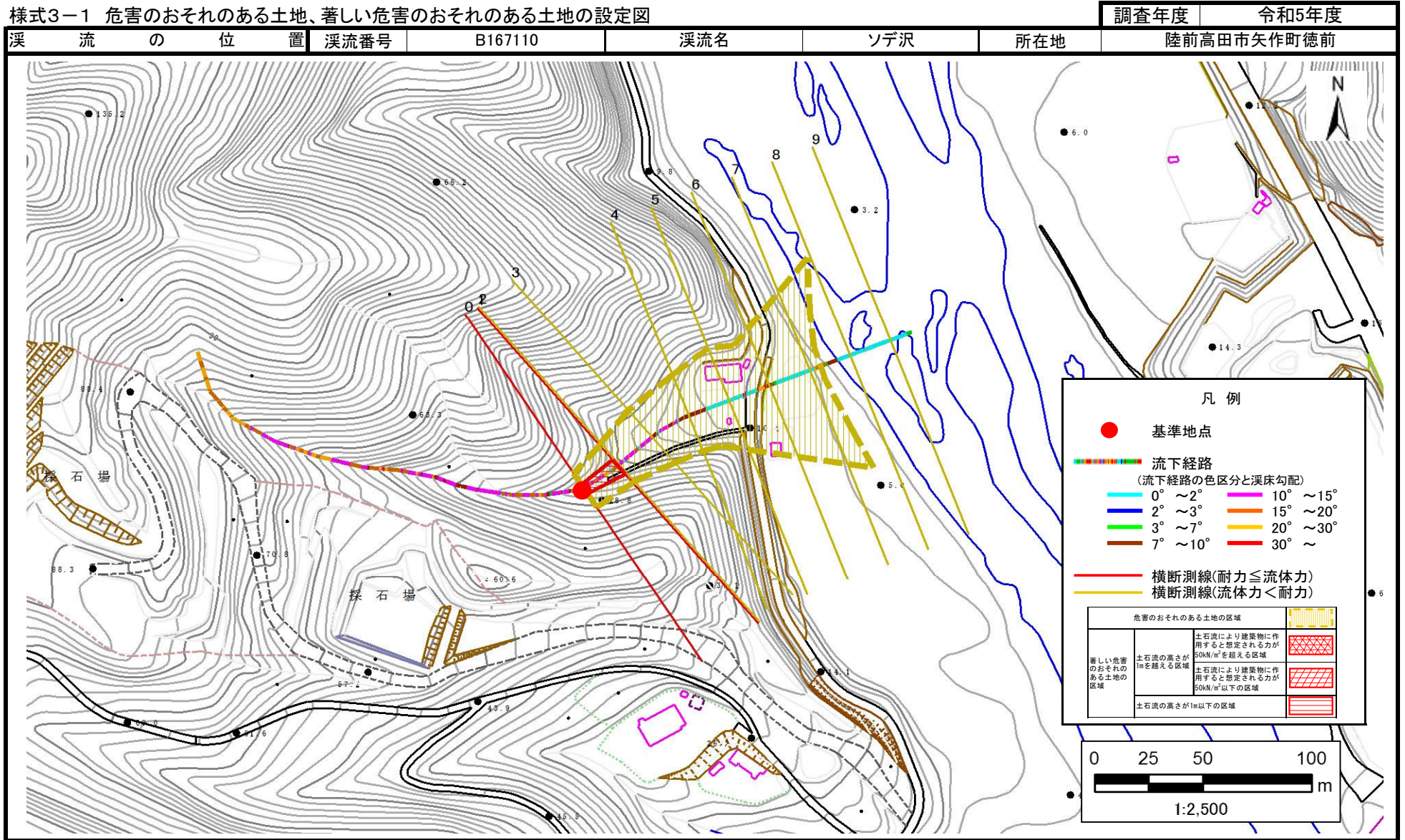


位置図(S=1:25,000)

岩手県

土石流区域調査

様式3-1 危害のおそれのある土地、著しい危害のおそれのある土地の設定図



土石流区域調査書

様式3-2 建築物に作用すると想定される衝撃に関する事項

調査年度	令和5年度
------	-------

渓流の位置	渓流番号	B167110	渓流名	ソデ沢	所在地	陸前高田市矢作町徳前
-------	------	---------	-----	-----	-----	------------

横断測線番号	土石流の高さh(m)	土石流の流体力Fd(kN/m ²)	建築物の耐力P2(kN/m ²)	横断測線番号	土石流の高さh(m)	土石流の流体力Fd(kN/m ²)	建築物の耐力P2(kN/m ²)
No.0	0.58	26.68	11.95				
No.1	0.42	16.52	16.14				
No.2	0.40	15.56	16.82				
No.3	0.29	9.06	22.90				
No.4	0.25	7.27	25.79				
No.5	0.20	4.59	32.12				
No.6	0.20	4.56	32.18				
No.7	0.17	3.07	37.11				
No.8	0.17	2.80	38.06				
No.9	0.16	2.24	40.00				