

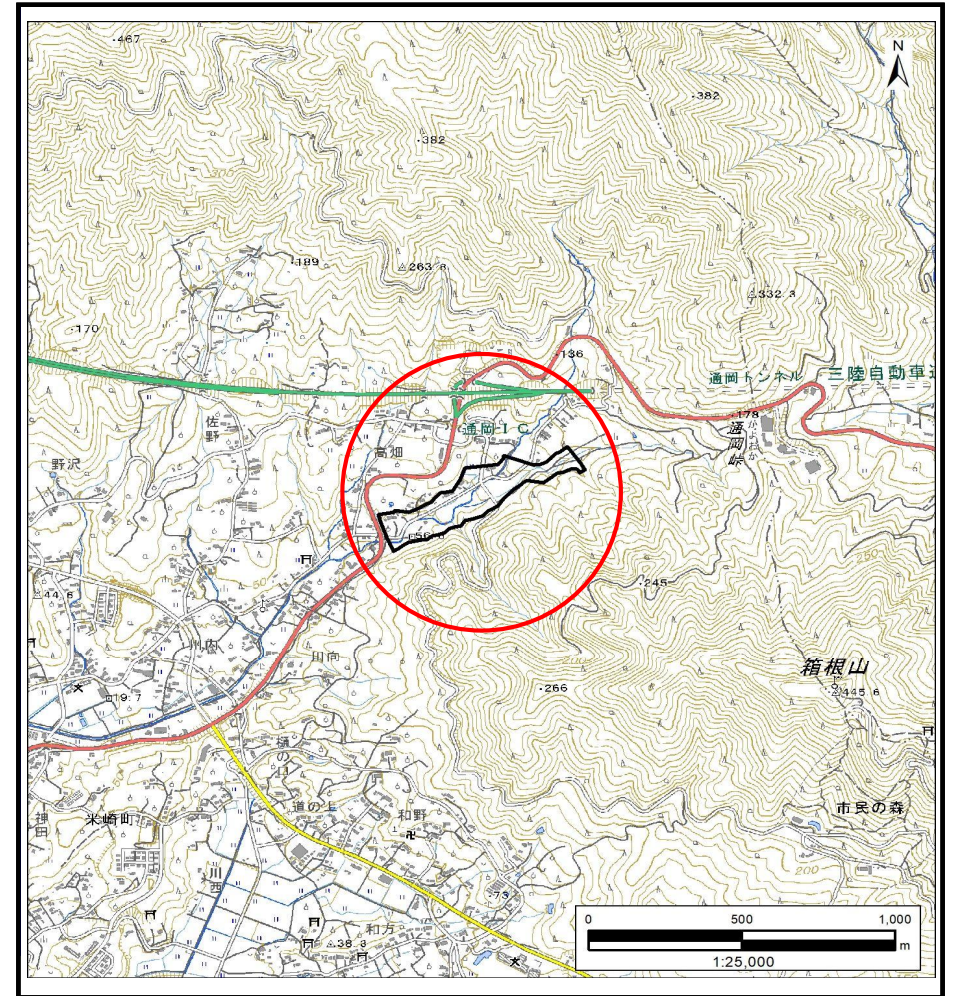
# 土砂災害防止に関する基礎調査(土石流)

表紙 概況,位置図

自然現象の種類	土石流
溪流番号	AN210530-3
水系名	浜田川
河川名	-
溪流名	高畑3
所在地	陸前高田市米崎町字高畑
調査機関	岩手県沿岸広域振興局土木部 大船渡土木センター



概況図(S=1:200,000)



位置図(S=1:25,000)

国土地理院の電子地形図20000『一関』及び電子地形図25000『大船渡、陸前広田』を掲載

岩手県

# 土石流区域調査

様式3-1 危害のおそれのある土地、著しい危害のおそれのある土地の設定図 (A3)

調査年度

2024年度

溪流の位置

溪流番号

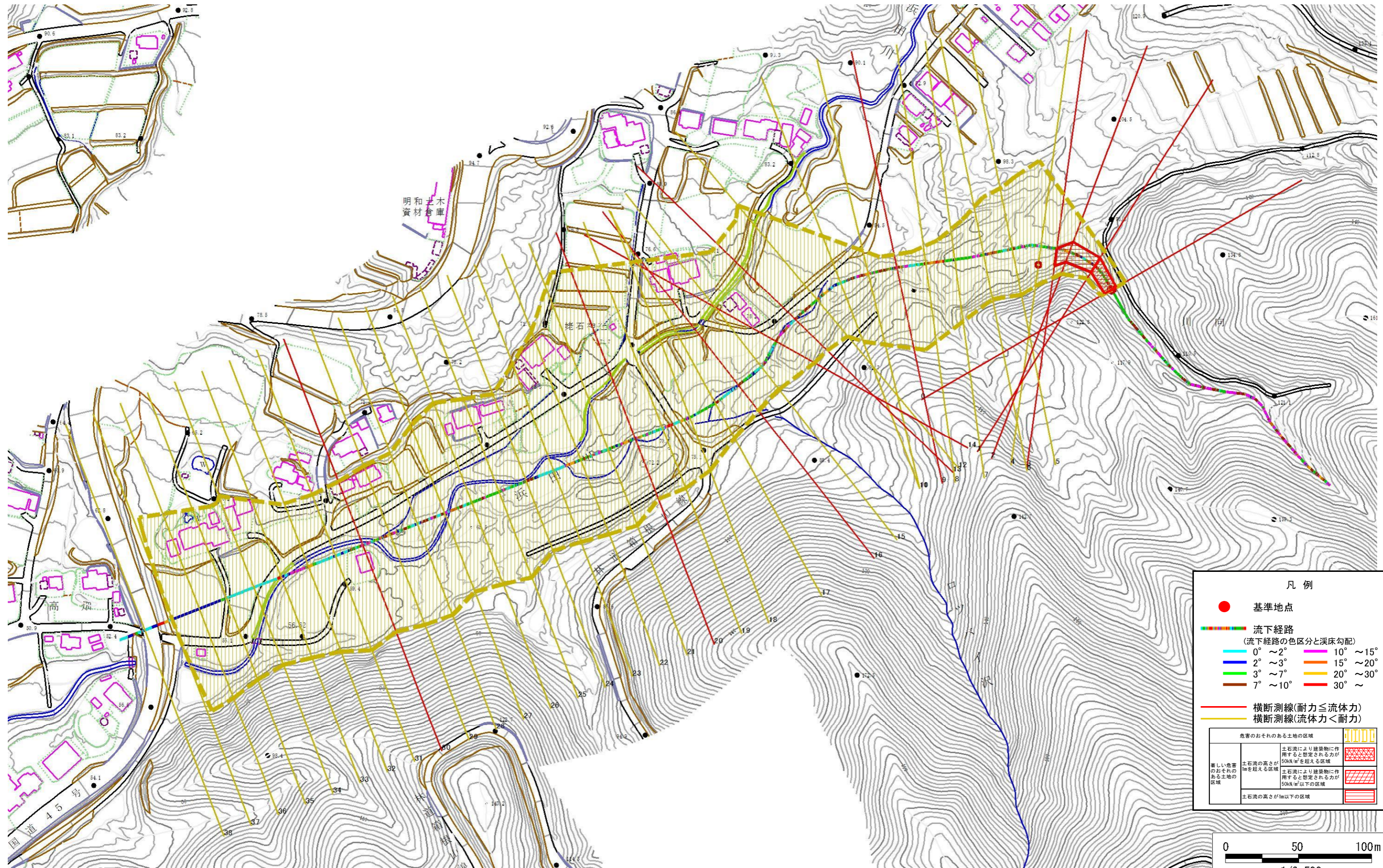
AN210530-3

溪流名

高畑3

所在地

陸前高田市米崎町字高畑

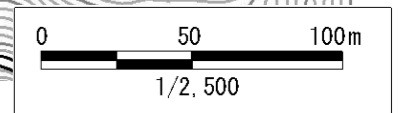


凡例

- 基準地点
- 流下経路  
(流下経路の色区分と溪床勾配)
 

0° ~ 2°	10° ~ 15°
2° ~ 3°	15° ~ 20°
3° ~ 7°	20° ~ 30°
7° ~ 10°	30° ~
- 横断測線(耐力 ≤ 流体力)
- 横断測線(流体力 < 耐力)

危害のおそれのある土地の区域	
著しい危害のおそれのある土地の区域	土石流により建築物に作用すると想定される力が50kN/m <sup>2</sup> を超える区域
危害のおそれのある土地の区域	土石流により建築物に作用すると想定される力が50kN/m <sup>2</sup> 以下の区域
	土石流の高さが1m以下の区域



# 土石流区域調査書

様式3-2 建築物に作用すると想定される衝撃に関する事項

調査年度 2024年度

渓流の位置
渓流番号 AN210530-3
渓流名 高畑3
所在地 陸前高田市米崎町字高畑

横断測線番号	土石流の高さh(m)	土石流の流体力Fd(kN/m <sup>2</sup> )	建築物の耐力P2(kN/m <sup>2</sup> )	横断測線番号	土石流の高さh(m)	土石流の流体力Fd(kN/m <sup>2</sup> )	建築物の耐力P2(kN/m <sup>2</sup> )
No.0	1.19	31.74	6.69	No.27	0.72	4.56	9.93
No.1	1.02	24.11	7.52	No.28	0.72	4.57	9.93
No.2	0.88	18.00	8.45	No.29	0.73	4.50	9.87
No.3	0.99	20.03	7.70	No.30	1.26	8.70	6.45
No.4	0.62	9.39	11.36	No.31	0.73	4.70	9.90
No.5	0.62	7.72	11.31	No.32	0.73	4.62	9.83
No.6	0.62	7.34	11.27	No.33	0.74	4.59	9.80
No.7	0.63	6.38	11.13	No.34	0.79	3.83	9.23
No.8	0.59	7.31	11.81	No.35	0.80	3.71	9.15
No.9	1.01	14.44	7.57	No.36	0.81	3.62	9.09
No.10	0.65	7.01	10.91	No.37	0.84	3.19	8.77
No.11	0.67	6.27	10.63	No.38	1.16	1.48	6.84
No.12	0.66	6.47	10.78				
No.13	0.84	9.09	8.75				
No.14	1.13	15.64	6.96				
No.15	0.62	7.37	11.30				
No.16	1.09	14.74	7.16				
No.17	0.63	7.10	11.12				
No.18	0.71	5.01	10.16				
No.19	0.71	5.00	10.16				
No.20	1.17	11.48	6.79				
No.21	0.72	5.15	10.04				
No.22	0.73	4.80	9.88				
No.23	0.72	4.94	10.00				
No.24	0.75	4.27	9.62				
No.25	0.76	4.21	9.58				
No.26	0.76	4.18	9.57				