

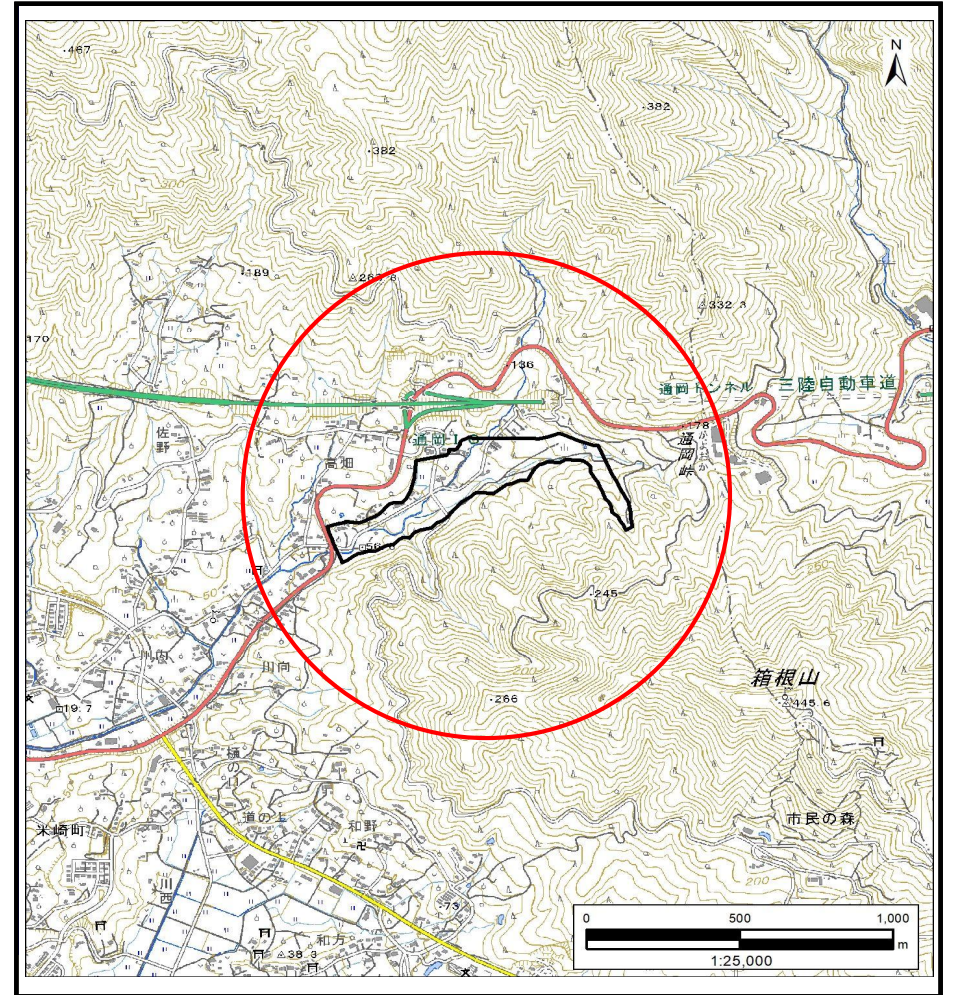
土砂災害防止に関する基礎調査(土石流)

表紙 概況,位置図

自然現象の種類	土石流
溪流番号	AN210530-2
水系名	浜田川
河川名	-
溪流名	高畑2
所在地	陸前高田市米崎町字高畑
調査機関	岩手県沿岸広域振興局土木部 大船渡土木センター



概況図(S=1:200,000)



位置図(S=1:25,000)

国土地理院の電子地形図20000『一関』及び電子地形図25000『大船渡、陸前広田』を掲載

岩手県

土石流区域調書

様式3-1 危害のおそれのある土地、著しい危害のおそれのある土地の設定図(A2)

調査年度

2024年度

溪流の位置

溪流番号

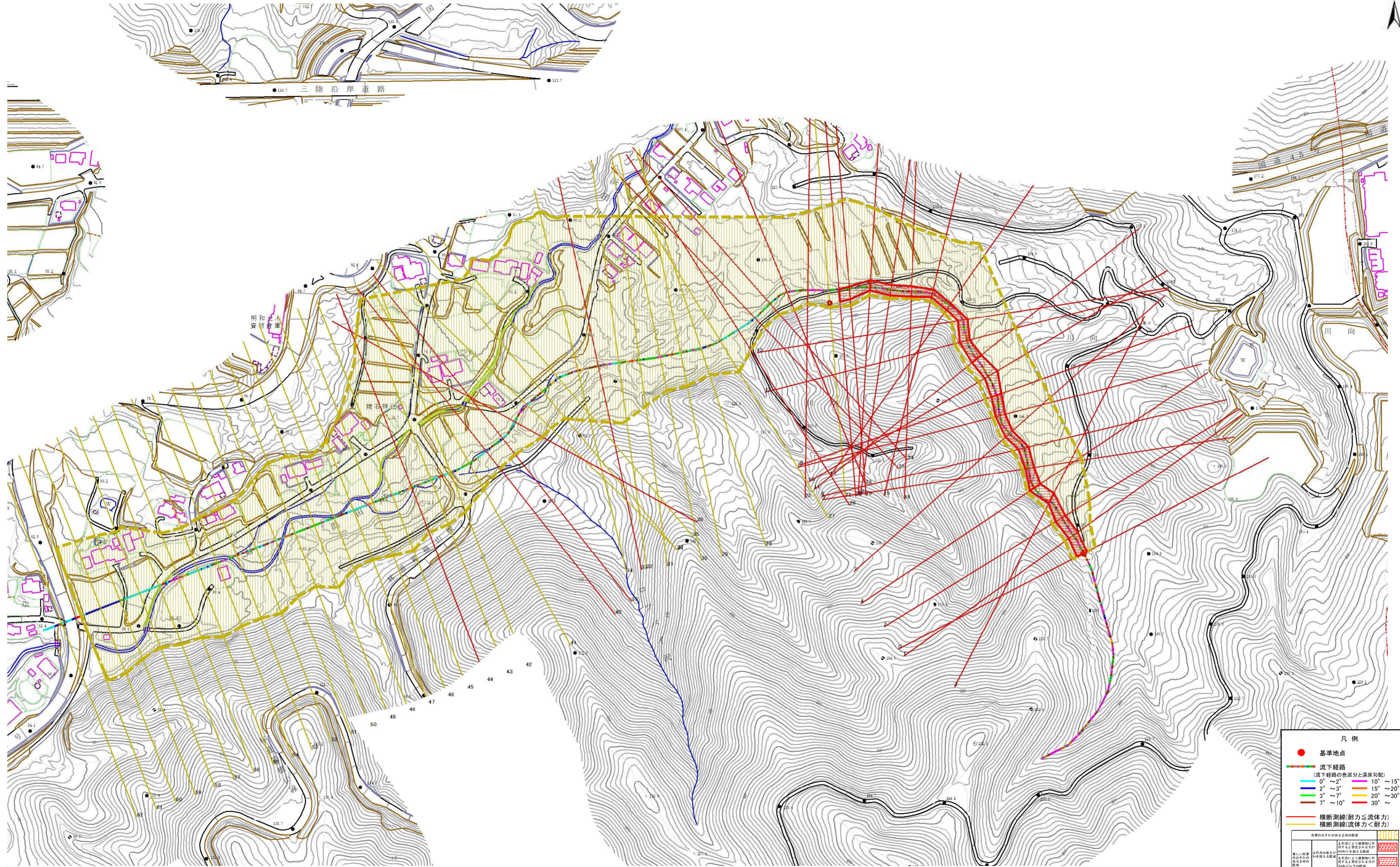
AN210530-2

溪流名

高畑2

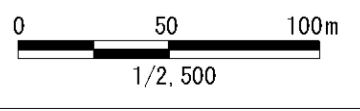
所在地

陸前高田市米崎町字高畑



凡例

- 基準地点
- 流下経路
(流下経路の色区分と床勾配)
 0° ~ 2° 10° ~ 15°
 2° ~ 3° 15° ~ 20°
 3° ~ 7° 20° ~ 30°
 7° ~ 10° 30° ~
- 横断測線(耐力 ≤ 流体力)
 — 横断測線(流体力 < 耐力)
- 自害のおそれのある土地の領域
 ■ 著しい自害のおそれのある土地の領域



土石流区域調査書

様式3-2 建築物に作用すると想定される衝撃に関する事項

調査年度 2024年度

渓流の位置
渓流番号 AN210530-2
渓流名 高畑2
所在地 陸前高田市米崎町字高畑

横断測線番号	土石流の高さh(m)	土石流の流体力Fd(kN/m ²)	建築物の耐力P2(kN/m ²)	横断測線番号	土石流の高さh(m)	土石流の流体力Fd(kN/m ²)	建築物の耐力P2(kN/m ²)
No.0	1.10	36.17	7.09	No.27	0.64	6.44	11.02
No.1	1.09	33.60	7.13	No.28	0.65	6.09	10.95
No.2	1.06	30.85	7.33	No.29	0.65	6.09	10.95
No.3	1.03	29.38	7.45	No.30	0.65	6.10	10.95
No.4	0.97	27.63	7.81	No.31	0.64	6.19	11.02
No.5	1.21	37.02	6.64	No.32	0.61	6.75	11.45
No.6	1.09	29.67	7.16	No.33	0.89	10.70	8.39
No.7	1.15	31.65	6.89	No.34	0.67	5.60	10.66
No.8	1.10	28.45	7.08	No.35	0.67	5.40	10.60
No.9	1.04	25.40	7.40	No.36	0.63	6.05	11.13
No.10	0.84	18.21	8.74	No.37	0.61	6.47	11.46
No.11	0.95	21.75	7.98	No.38	1.07	14.86	7.27
No.12	1.06	24.54	7.33	No.39	0.81	10.16	9.04
No.13	1.07	25.47	7.26	No.40	0.93	12.18	8.08
No.14	1.25	31.97	6.47	No.41	0.61	6.52	11.46
No.15	1.20	31.17	6.64	No.42	0.82	5.51	8.95
No.16	1.02	25.63	7.50	No.43	0.69	4.79	10.30
No.17	1.02	24.60	7.54	No.44	0.99	9.89	7.69
No.18	1.05	24.78	7.35	No.45	0.69	4.86	10.36
No.19	0.92	19.42	8.17	No.46	0.70	4.65	10.17
No.20	0.92	18.89	8.13	No.47	0.70	4.73	10.24
No.21	0.59	10.14	11.82	No.48	0.73	4.15	9.86
No.22	0.75	14.13	9.65	No.49	0.73	4.18	9.89
No.23	0.96	19.55	7.92	No.50	0.74	4.02	9.79
No.24	1.07	21.15	7.24	No.51	0.71	4.32	10.09
No.25	1.09	19.25	7.13	No.52	0.69	4.59	10.35
No.26	0.75	9.62	9.62	No.53	0.69	4.59	10.35

