

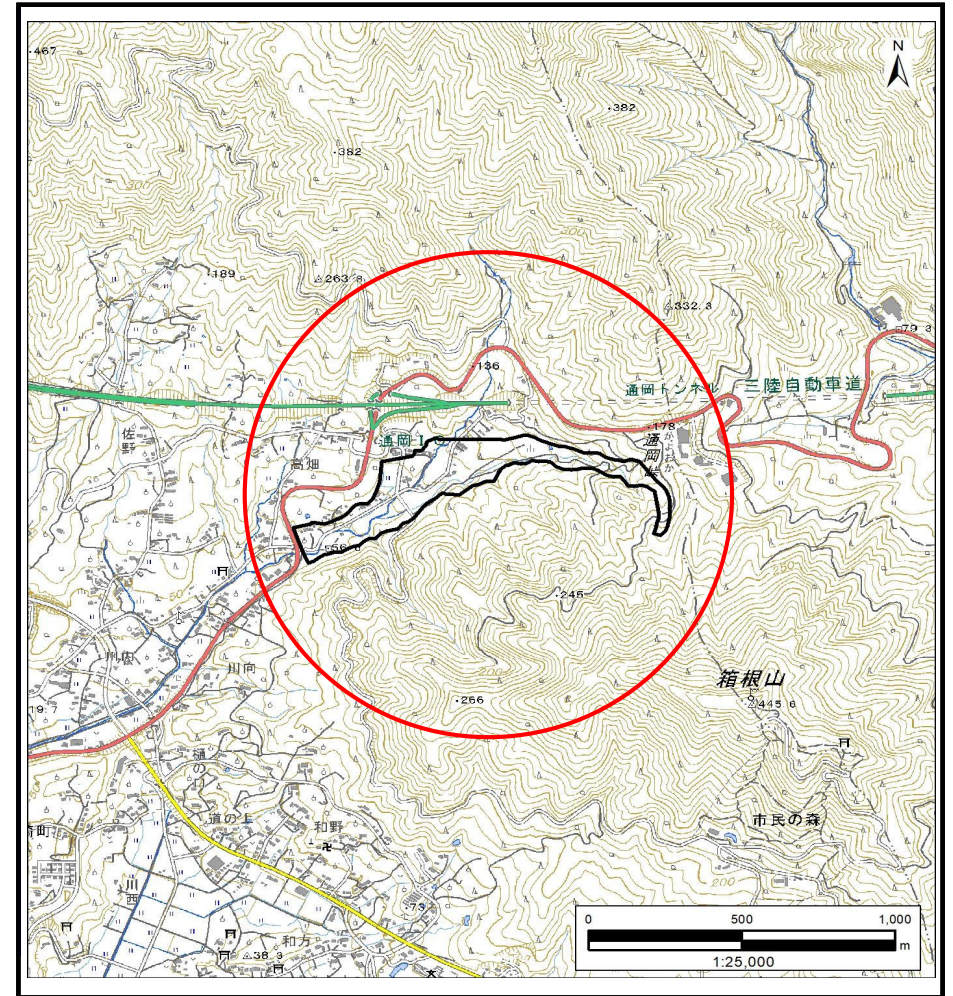
土砂災害防止に関する基礎調査(土石流)

表紙 概況,位置図

自然現象の種類	土石流
溪流番号	AN210530-1
水系名	浜田川
河川名	-
溪流名	高畑1
所在地	陸前高田市米崎町字高畑
調査機関	岩手県沿岸広域振興局土木部 大船渡土木センター



概況図(S=1:200,000)



位置図(S=1:25,000)

国土地理院の電子地形図20000『一関』及び電子地形図25000『大船渡、陸前広田』を掲載

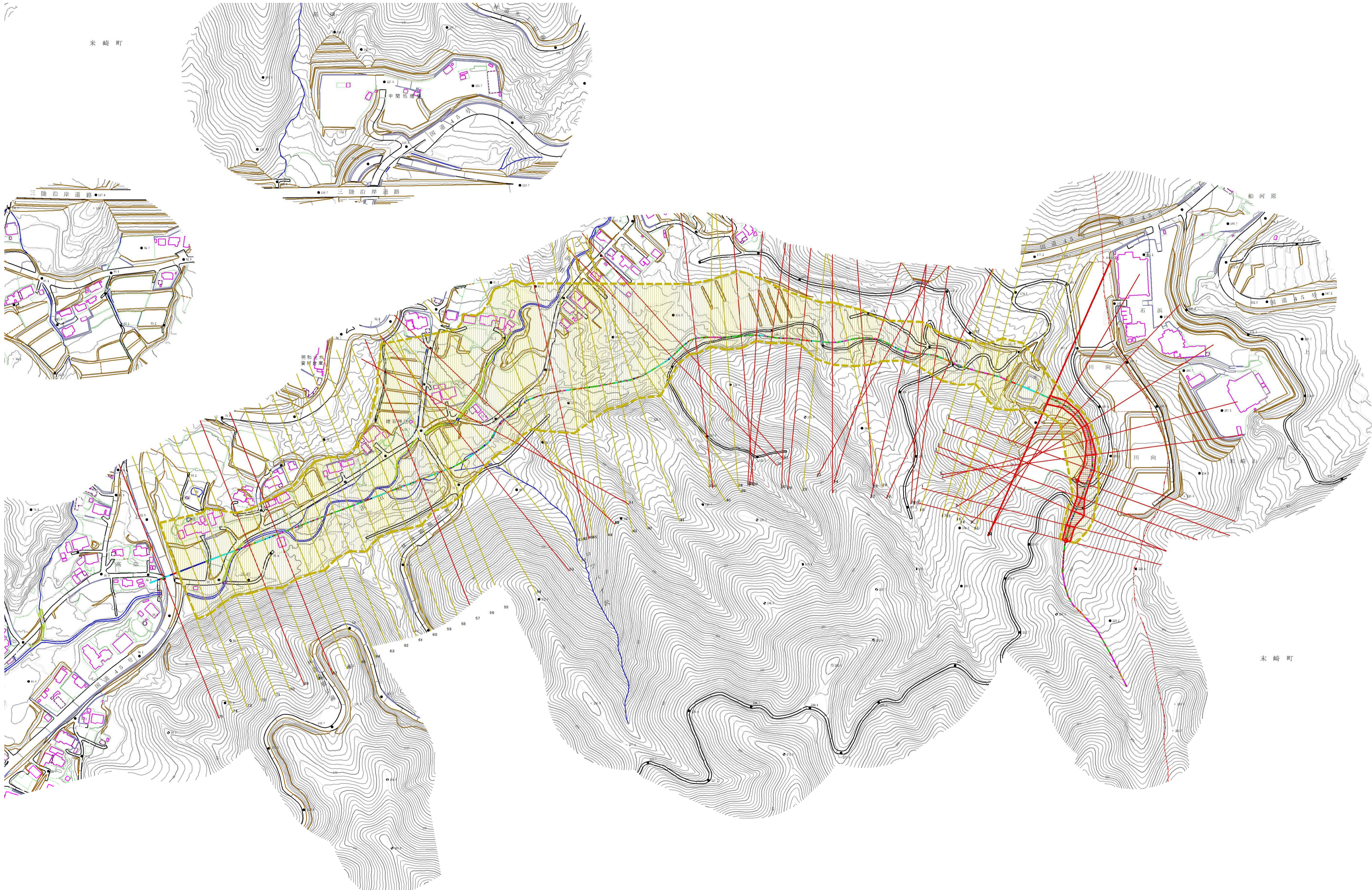
岩手県

土石流区域調査

様式3-1 危険のおそれのある土地、著しい危険のおそれのある土地の設定図(A1)

調査年度 2024年度

渓流の位置 渓流番号 AN210530-1 渓流名 高畑1 所在地 徳島県高田市米崎町高畑



凡例

- 基準地点
- 流下経路
- 0° ~ 2° 10° ~ 15°
- 2° ~ 3° 15° ~ 20°
- 3° ~ 7° 20° ~ 30°
- 7° ~ 10° 30° ~
- 横断線(耐力≧流体力)
- 横断線(耐力<流体力)

0 50 100m
1/2,500

土石流区域調査書

様式3-2 建築物に作用すると想定される衝撃に関する事項

調査年度 2024年度

溪流の位置	溪流番号	AN210530-1	溪流名	高畑1	所在地	陸前高田市米崎町字高畑
-------	------	------------	-----	-----	-----	-------------

横断測線番号	土石流の高さh(m)	土石流の流体力Fd(kN/m ²)	建築物の耐力P2(kN/m ²)	横断測線番号	土石流の高さh(m)	土石流の流体力Fd(kN/m ²)	建築物の耐力P2(kN/m ²)
No.0	1.08	39.95	7.19	No.27	0.68	12.61	10.47
No.1	1.01	33.92	7.60	No.28	0.55	9.42	12.70
No.2	0.73	20.49	9.81	No.29	1.04	24.85	7.40
No.3	1.02	32.75	7.54	No.30	0.92	19.99	8.13
No.4	0.55	12.97	12.53	No.31	0.88	18.31	8.48
No.5	0.75	17.96	9.64	No.32	0.95	18.71	7.97
No.6	0.75	15.37	9.66	No.33	0.81	14.70	9.01
No.7	1.04	24.98	7.40	No.34	0.56	8.59	12.38
No.8	1.07	25.03	7.24	No.35	0.63	10.38	11.13
No.9	0.96	21.46	7.87	No.36	0.80	14.98	9.13
No.10	0.91	19.20	8.23	No.37	0.97	18.89	7.85
No.11	0.81	15.99	9.09	No.38	0.99	19.08	7.72
No.12	0.80	15.92	9.13	No.39	0.58	6.89	11.98
No.13	0.56	10.92	12.45	No.40	0.59	5.93	11.82
No.14	0.56	8.98	12.43	No.41	0.59	5.68	11.76
No.15	0.54	9.57	12.79	No.42	0.60	5.52	11.72
No.16	0.55	9.35	12.66	No.43	0.59	5.59	11.78
No.17	0.54	9.76	12.91	No.44	0.59	5.58	11.78
No.18	0.55	9.22	12.58	No.45	0.57	6.16	12.30
No.19	0.67	11.94	10.68	No.46	0.82	9.54	8.92
No.20	0.90	19.21	8.31	No.47	0.62	5.25	11.29
No.21	0.68	13.51	10.47	No.48	0.63	4.97	11.19
No.22	0.76	16.44	9.52	No.49	0.60	5.55	11.75
No.23	0.78	16.02	9.38	No.50	0.91	10.88	8.23
No.24	0.63	13.26	11.12	No.51	1.01	13.78	7.58
No.25	0.76	16.47	9.50	No.52	0.73	8.87	9.84
No.26	0.54	9.76	12.90	No.53	0.91	11.65	8.25

