

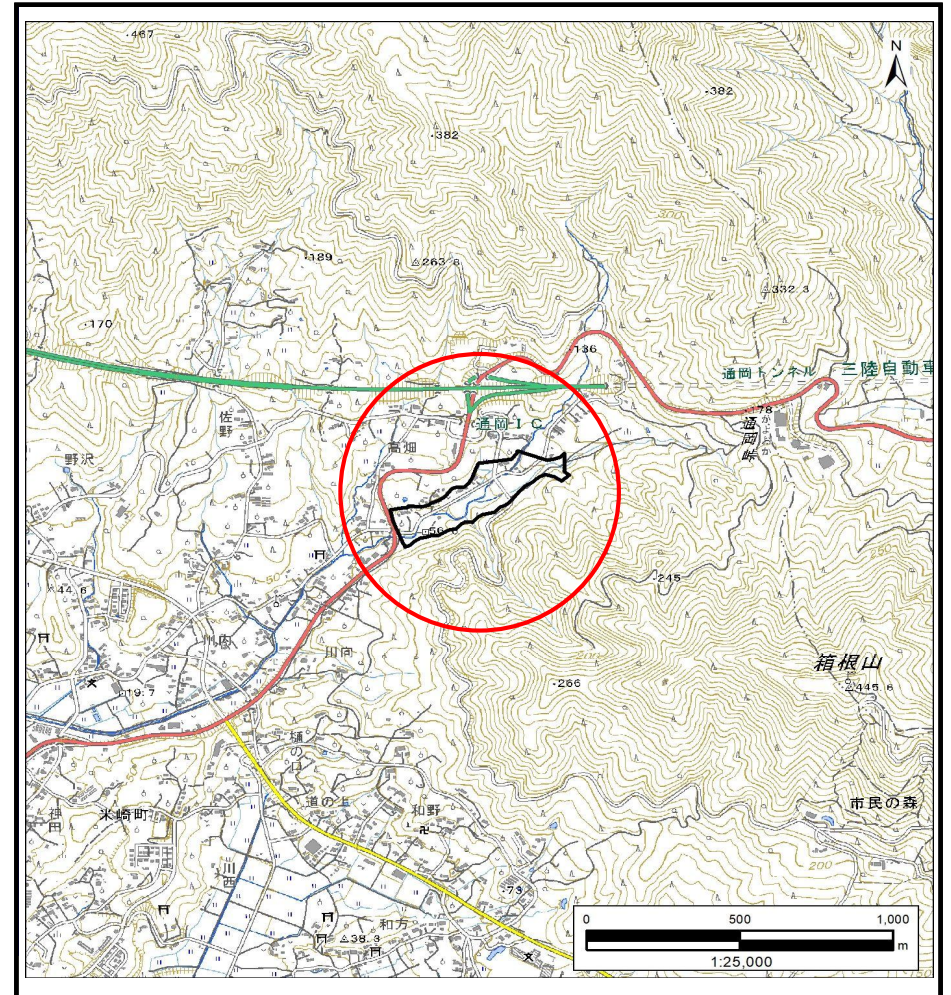
# 土砂災害防止に関する基礎調査(土石流)

表紙 概況,位置図

自然現象の種類	土石流
溪流番号	AN210529
水系名	浜田川
河川名	浜田川
溪流名	高畑4
所在地	陸前高田市米崎町字高畑
調査機関	岩手県沿岸広域振興局土木部 大船渡土木センター



概況図(S=1:200,000)



位置図(S=1:25,000)

国土地理院の電子地形図20000『一関』及び電子地形図25000『大船渡、陸前広田』を掲載

岩手県

# 土石流区域調査

様式3-1 危害のおそれのある土地、著しい危害のおそれのある土地の設定図 (A3)

調査年度

2024年度

溪流の位置

溪流番号

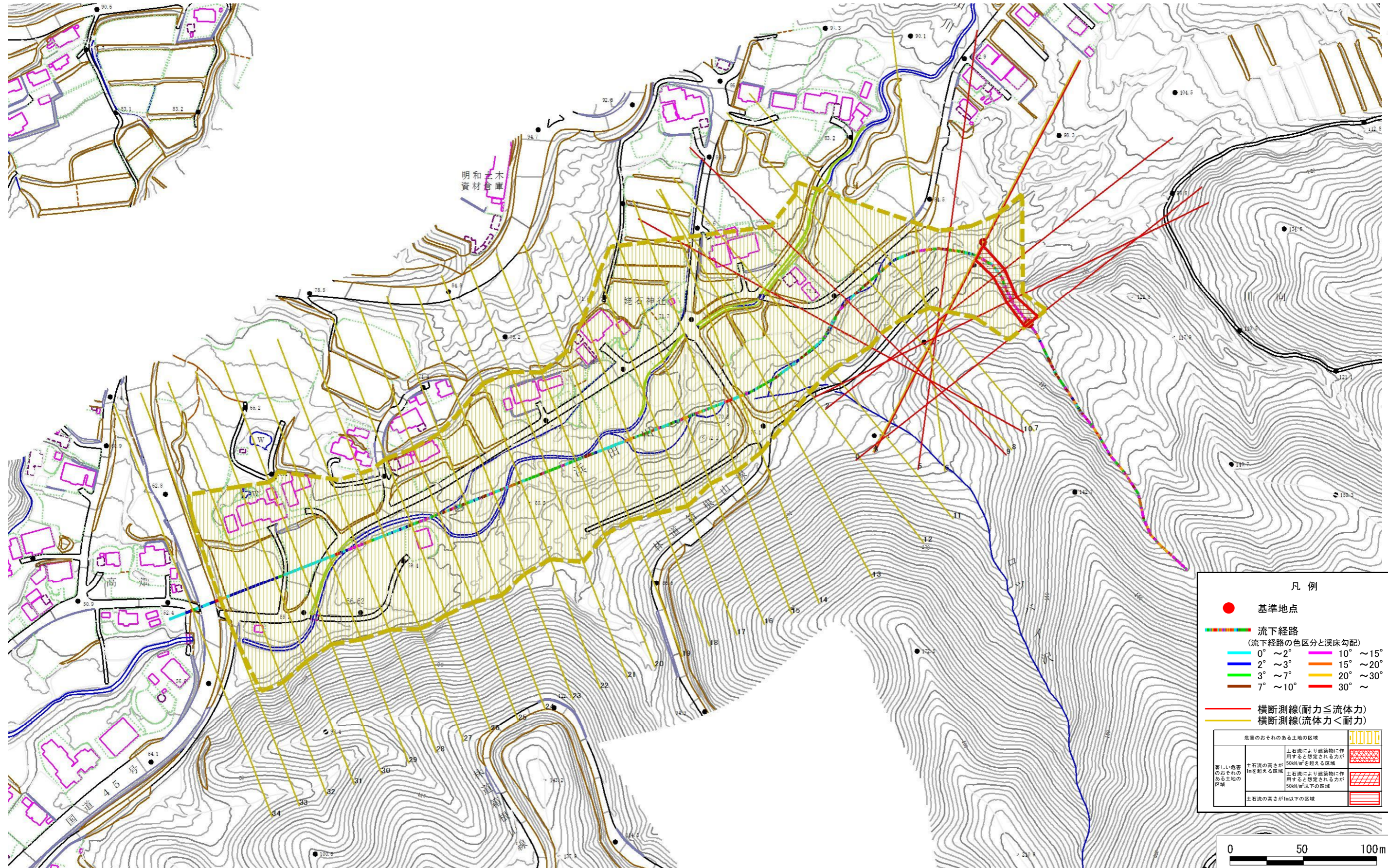
AN210529

溪流名

高畑4

所在地

陸前高田市米崎町字高畑

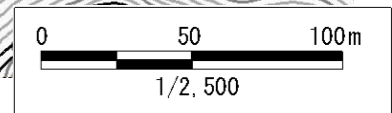


**凡例**

- 基準地点
- 流下経路  
(流下経路の色区分と溪床勾配)
 

0° ~ 2°	10° ~ 15°
2° ~ 3°	15° ~ 20°
3° ~ 7°	20° ~ 30°
7° ~ 10°	30° ~
- 横断測線(耐力 ≤ 流体力)
- 横断測線(流体力 < 耐力)

危害のおそれのある土地の区域	
著しい危害のおそれのある土地の区域	土石流により建築物に作用すると想定される力が50kN/m <sup>2</sup> を超える区域
危害のおそれのある土地の区域	土石流により建築物に作用すると想定される力が50kN/m <sup>2</sup> 以下の区域
	土石流の高さが1m以下の区域



## 土石流区域調査書

様式3-2 建築物に作用すると想定される衝撃に関する事項

調査年度 2024年度

渓流の位置
渓流番号 AN210529
渓流名 高畑4
所在地 陸前高田市米崎町字高畑

横断測線番号	土石流の高さh(m)	土石流の流体力Fd(kN/m <sup>2</sup> )	建築物の耐力P2(kN/m <sup>2</sup> )	横断測線番号	土石流の高さh(m)	土石流の流体力Fd(kN/m <sup>2</sup> )	建築物の耐力P2(kN/m <sup>2</sup> )
No.0	0.82	30.55	9.00	No.27	0.56	3.12	12.49
No.1	1.00	39.07	7.63	No.28	0.86	5.75	8.65
No.2	0.83	28.00	8.89	No.29	0.59	2.90	11.79
No.3	0.71	21.41	10.06	No.30	0.61	2.61	11.45
No.4	0.48	12.49	14.32	No.31	0.62	2.58	11.41
No.5	0.62	16.40	11.35	No.32	0.62	2.58	11.42
No.6	0.46	8.85	14.66	No.33	0.72	1.70	9.98
No.7	0.45	7.12	15.01	No.34	0.60	2.40	11.59
No.8	0.55	9.04	12.68				
No.9	0.80	13.75	9.17				
No.10	0.79	13.55	9.23				
No.11	0.63	7.88	11.23				
No.12	0.71	7.68	10.12				
No.13	0.53	4.13	13.09				
No.14	0.56	3.15	12.38				
No.15	0.54	3.44	12.86				
No.16	0.51	3.87	13.56				
No.17	0.53	3.53	13.01				
No.18	0.54	3.42	12.84				
No.19	0.55	3.31	12.64				
No.20	0.57	2.97	12.20				
No.21	0.57	3.03	12.30				
No.22	0.57	2.93	12.16				
No.23	0.56	3.11	12.48				
No.24	0.52	3.49	13.13				
No.25	0.53	3.38	12.95				
No.26	0.56	3.08	12.42				