

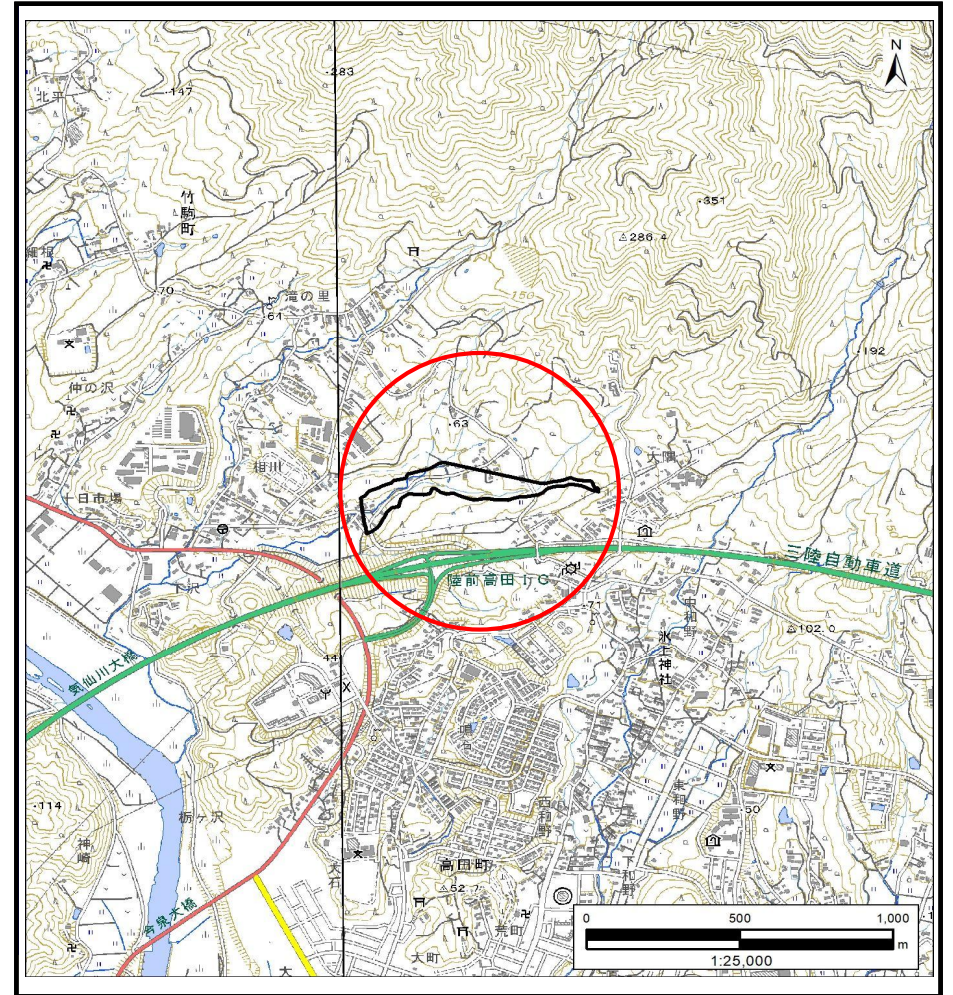
# 土砂災害防止に関する基礎調査(土石流)

表紙 概況,位置図

自然現象の種類	土石流
溪流番号	AN210516
水系名	気仙川
河川名	-
溪流名	相川1
所在地	陸前高田市竹駒町字相川
調査機関	岩手県沿岸広域振興局土木部 大船渡土木センター



概況図(S=1:200,000)



位置図(S=1:25,000)

国土地理院の電子地形図20000『一関』及び電子地形図25000『大船渡、陸前広田』を掲載

岩手県

# 土石流区域調査

様式3-1 危害のおそれのある土地、著しい危害のおそれのある土地の設定図 (A3)

調査年度

2024年度

溪流の位置

溪流番号

AN210516

溪流名

相川1

所在地

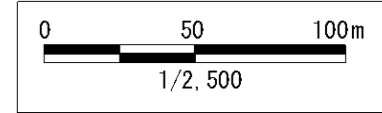
陸前高田市竹駒町字相川



凡例

- 基準地点
- 流下経路  
(流下経路の色区分と溪床勾配)
  - 0° ~ 2°
  - 2° ~ 3°
  - 3° ~ 7°
  - 7° ~ 10°
  - 10° ~ 15°
  - 15° ~ 20°
  - 20° ~ 30°
  - 30° ~
- 横断測線(耐力 ≤ 流体力)
- 横断測線(流体力 < 耐力)

危害のおそれのある土地の区域		凡例
著しい危害のおそれのある土地の区域	土石流により建築物に作用すると想定される力が 50kN/m <sup>2</sup> を超える区域	[Red hatched pattern]
	土石流の高さが1mを超える区域	[Red hatched pattern]
	土石流により建築物に作用すると想定される力が 50kN/m <sup>2</sup> 以下の区域	[Red hatched pattern]
危険のおそれのある土地の区域	土石流の高さが1m以下の区域	[Orange hatched pattern]



# 土石流区域調査書

様式3-2 建築物に作用すると想定される衝撃に関する事項

調査年度 2024年度

渓流の位置
渓流番号 AN210516
渓流名 相川1
所在地 陸前高田市竹駒町字相川

横断測線番号	土石流の高さh(m)	土石流の流体力Fd(kN/m <sup>2</sup> )	建築物の耐力P2(kN/m <sup>2</sup> )	横断測線番号	土石流の高さh(m)	土石流の流体力Fd(kN/m <sup>2</sup> )	建築物の耐力P2(kN/m <sup>2</sup> )
No.0	0.76	27.87	9.51	No.27	0.39	2.76	17.00
No.1	0.58	17.11	12.06	No.28	0.39	2.79	17.09
No.2	0.63	19.14	11.20	No.29	0.41	2.43	16.53
No.3	0.52	14.39	13.16	No.30	0.52	3.66	13.33
No.4	0.49	12.65	13.84	No.31	0.46	3.00	14.65
No.5	0.52	10.63	13.19	No.32	0.41	2.38	16.26
No.6	0.51	8.59	13.47	No.33	0.53	4.07	13.07
No.7	0.36	3.93	18.38	No.34	0.41	2.40	16.31
No.8	0.46	5.12	14.67	No.35	0.40	2.59	16.89
No.9	0.44	4.52	15.54	No.36	0.41	2.45	16.46
No.10	0.48	5.35	14.33	No.37	0.60	4.16	11.63
No.11	0.46	4.60	14.86	No.38	0.69	5.71	10.36
No.12	0.37	3.42	17.88	No.39	0.62	4.41	11.29
No.13	0.38	2.87	17.48	No.40	0.54	4.02	12.81
No.14	0.48	4.15	14.21	No.41	0.60	3.29	11.76
No.15	0.53	5.10	13.07	No.42	0.71	4.28	10.07
No.16	0.53	4.59	13.05	No.43	0.68	3.88	10.47
No.17	0.39	2.97	17.34	No.44	0.54	1.24	12.89
No.18	0.39	2.71	17.01	No.45	0.61	0.91	11.52
No.19	0.35	3.51	19.16				
No.20	0.48	4.60	14.18				
No.21	0.39	2.88	17.32				
No.22	0.39	2.80	17.11				
No.23	0.60	5.97	11.65				
No.24	0.36	3.23	18.27				
No.25	0.47	4.15	14.41				
No.26	0.48	3.71	14.28				