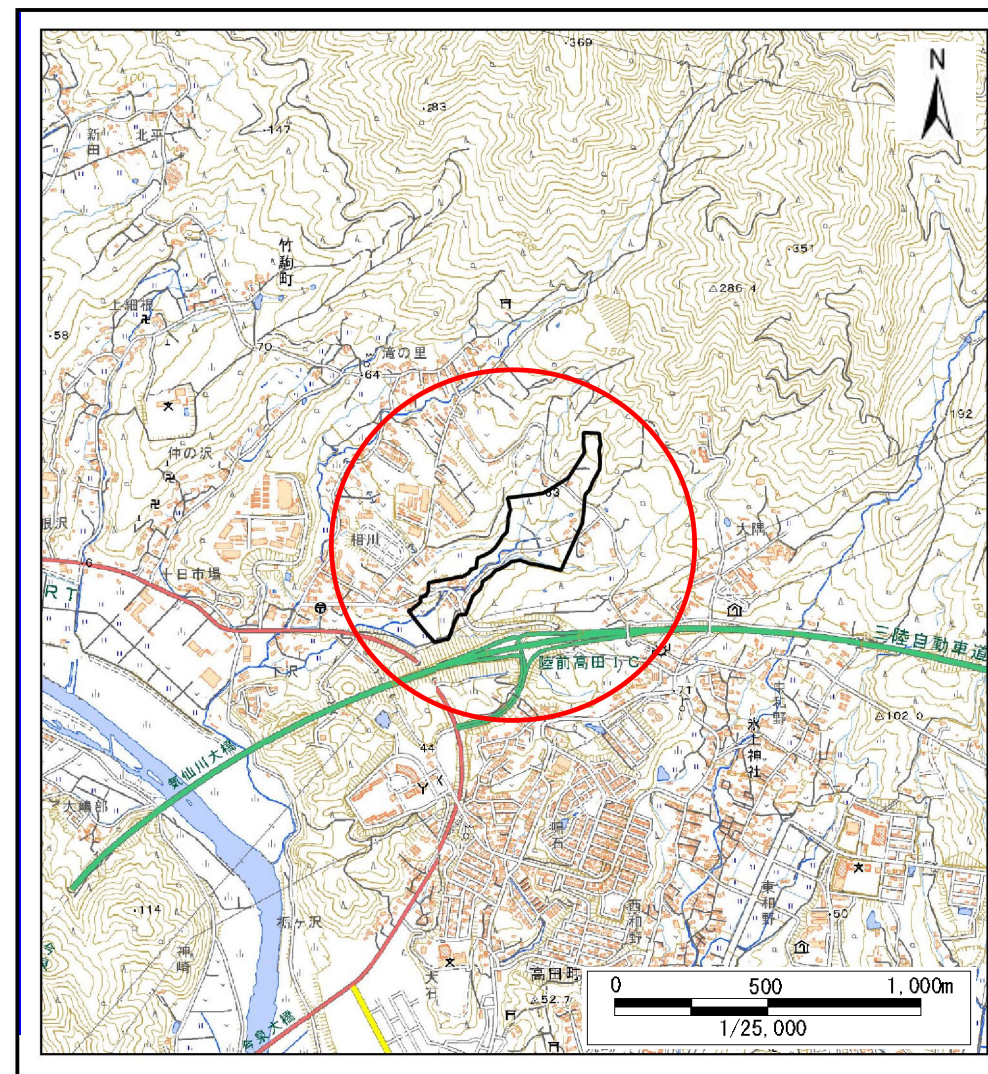


# 土砂災害防止に関する基礎調査(土石流)

表紙 位置,位置図

自然現象の種類	土石流
溪流番号	A168117
水系名	気仙川
河川名	気仙川
溪流名	相川の沢(3)
所在地	陸前高田市竹駒町字相川
調査機関	岩手県沿岸広域振興局土木部大船渡土木センター



# 土石流区域調書

様式3-1 危害のおそれのある土地、著しい危害のおそれのある土地の設定図(1/2)

調査年度

令和5年度

溪流の位置

溪流番号

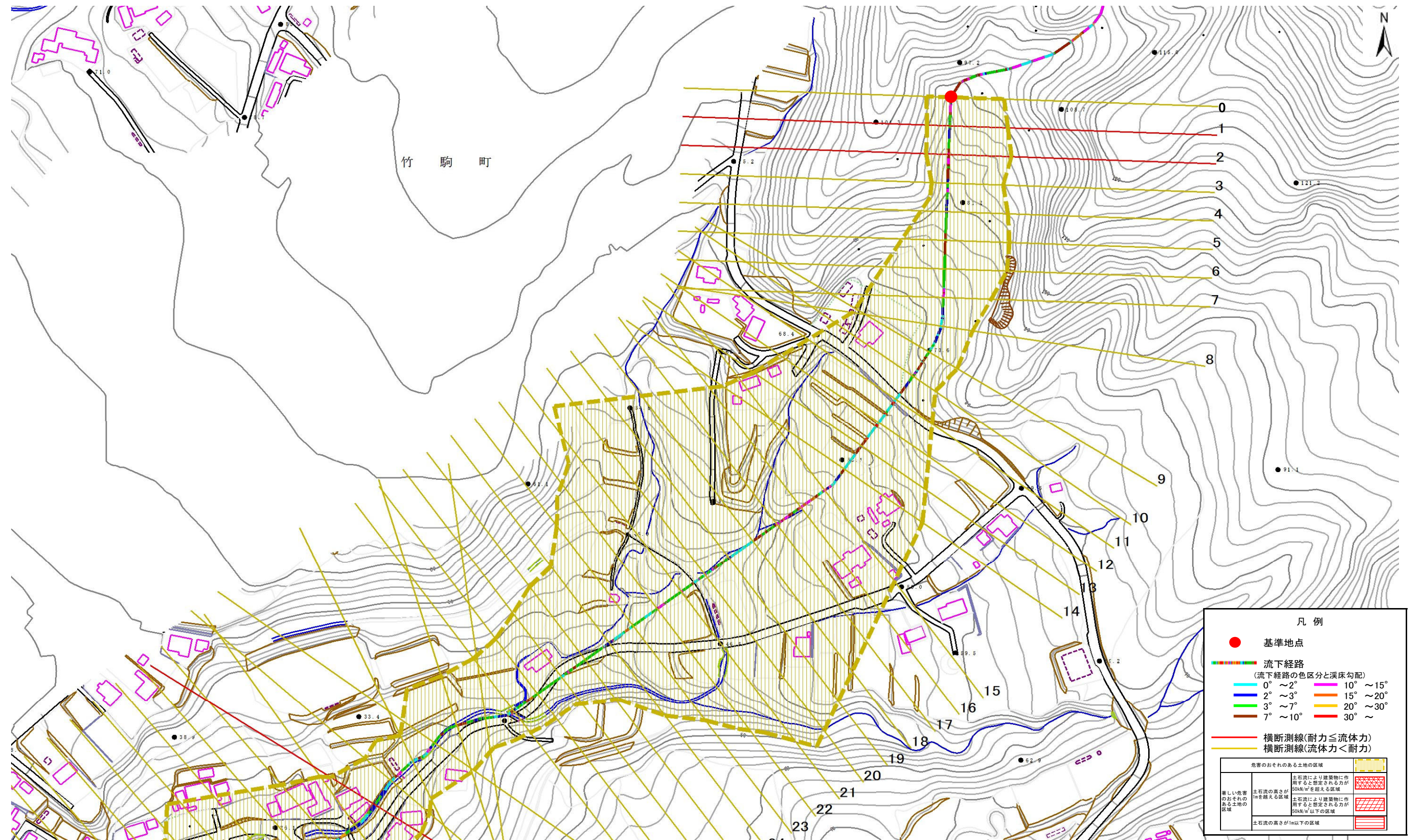
A168117

溪流名

相川の沢(3)

所在地

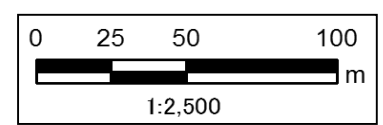
陸前高田市竹駒町字相川



**凡例**

- 基準地点
- 流下経路  
(流下経路の色区分と溪床勾配)
  - 0° ~ 2°
  - 2° ~ 3°
  - 3° ~ 7°
  - 7° ~ 10°
  - 10° ~ 15°
  - 15° ~ 20°
  - 20° ~ 30°
  - 30° ~
- 横断測線(耐力 ≧ 流体力)
- 横断測線(流体力 < 耐力)

危害のおそれのある土地の区域		図例
著しい危害のおそれのある土地の区域	土石流の高さが1mを超える区域	斜線入り
	土石流により建築物に作用すると想定される力が50kN/m <sup>2</sup> を超える区域	斜線入り
	土石流により建築物に作用すると想定される力が50kN/m <sup>2</sup> 以下の区域	斜線入り
危害のおそれのある土地の区域	土石流の高さが1m以下の区域	斜線入り



# 土石流区域調書

様式3-1 危害のおそれのある土地、著しい危害のおそれのある土地の設定図(2/2)

調査年度

令和5年度

溪流の位置

溪流番号

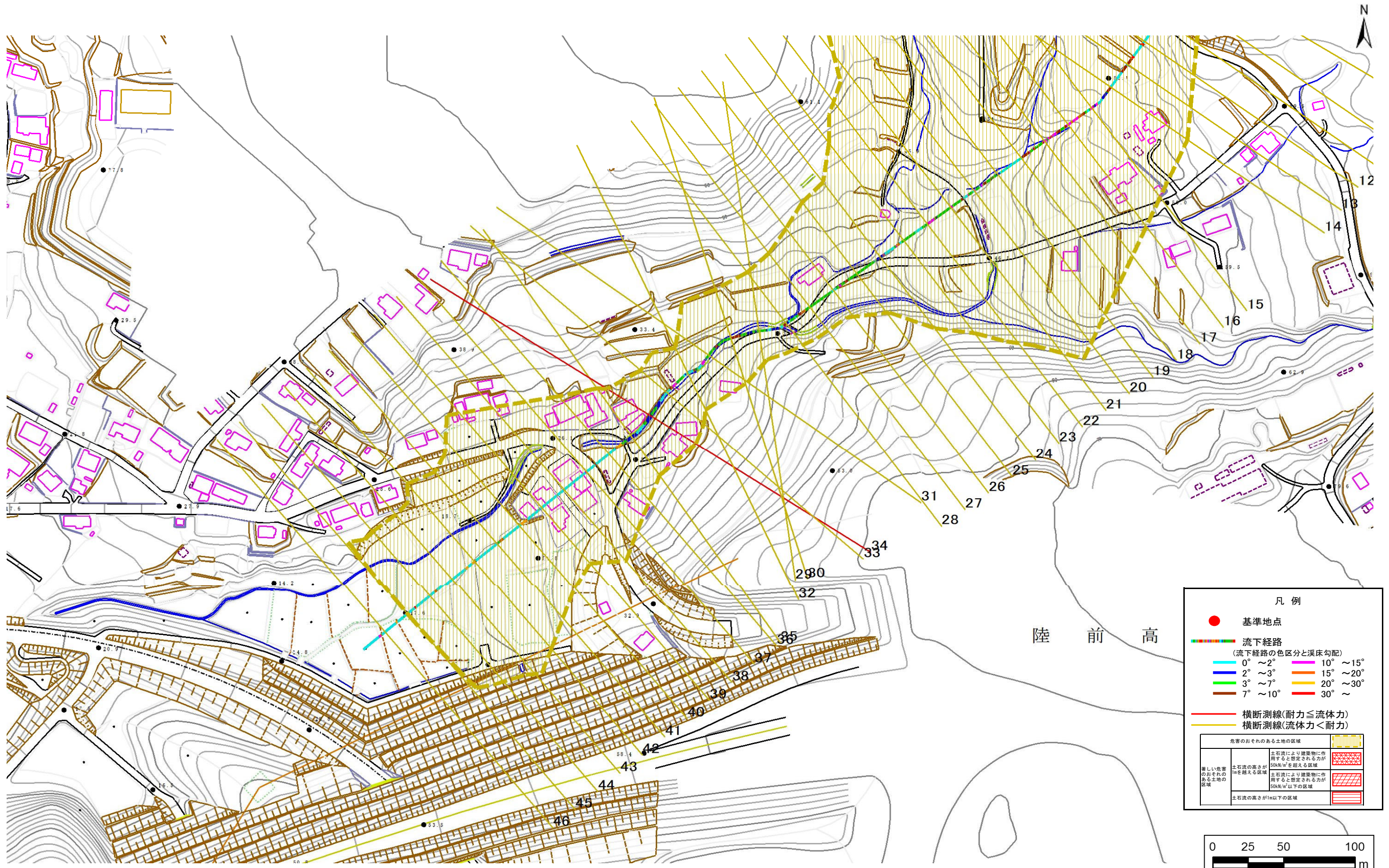
A168117

溪流名

相川の沢(3)

所在地

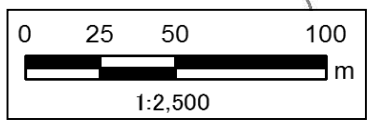
陸前高田市竹駒町字相川



凡例

- 基準地点
- 流下経路 (流下経路の色区分と溪床勾配)
  - 0° ~ 2°
  - 2° ~ 3°
  - 3° ~ 7°
  - 7° ~ 10°
  - 10° ~ 15°
  - 15° ~ 20°
  - 20° ~ 30°
  - 30° ~
- 横断測線(耐力 ≤ 流体力)
- 横断測線(流体力 < 耐力)

危害のおそれのある土地の区域	
著しい危害のおそれのある土地の区域	土石流の高さが1mを超える区域 土石流により建築物に作用すると想定される力が50kN/m <sup>2</sup> を超える区域
危害のおそれのある土地の区域	土石流の高さが1m以下の区域 土石流により建築物に作用すると想定される力が50kN/m <sup>2</sup> 以下の区域



## 土石流区域調査

様式3-2 建築物に作用すると想定される衝撃に関する事項

							調査年度	令和5年度
溪流の位置		溪流番号	A168117	溪流名	相川の沢(3)	所在地	陸前高田市竹駒町字相川	
横断測線番号	土石流の高さh(m)	土石流の流体力Fd(kN/m <sup>2</sup> )	建築物の耐力P2(kN/m <sup>2</sup> )	横断測線番号	土石流の高さh(m)	土石流の流体力Fd(kN/m <sup>2</sup> )	建築物の耐力P2(kN/m <sup>2</sup> )	
No.0	0.55	12.13	12.59	No.27	0.52	3.99	13.25	
No.1	0.69	15.03	10.39	No.28	0.52	3.83	13.14	
No.2	0.61	12.07	11.52	No.29	0.52	3.85	13.19	
No.3	0.47	8.06	14.57	No.30	0.59	4.79	11.79	
No.4	0.46	7.13	14.71	No.31	0.52	4.27	13.34	
No.5	0.46	6.43	14.77	No.32	0.80	7.41	9.17	
No.6	0.46	6.00	14.77	No.33	0.52	4.19	13.23	
No.7	0.46	6.00	14.78	No.34	1.06	10.34	7.29	
No.8	0.46	5.56	14.75	No.35	0.53	4.03	13.00	
No.9	0.46	5.24	14.71	No.36	0.56	3.19	12.31	
No.10	0.46	4.95	14.66	No.37	0.59	2.72	11.81	
No.11	0.47	4.63	14.57	No.38	0.61	2.46	11.47	
No.12	0.45	4.89	14.94	No.39	0.62	2.42	11.42	
No.13	0.45	4.97	15.06	No.40	0.57	2.81	12.20	
No.14	0.45	4.91	14.97	No.41	0.59	2.65	11.89	
No.15	0.45	4.93	14.99	No.42	0.62	2.40	11.39	
No.16	0.66	8.82	10.73	No.43	0.59	2.63	11.85	
No.17	0.58	7.84	11.99	No.44	0.59	2.61	11.82	
No.18	0.62	9.04	11.41	No.45	0.62	2.34	11.30	
No.19	0.46	6.06	14.83	No.46	0.57	2.82	12.28	
No.20	0.67	9.70	10.55					
No.21	0.47	5.82	14.56					
No.22	0.48	5.57	14.27					
No.23	0.49	5.21	13.85					
No.24	0.49	5.24	13.88					
No.25	0.50	5.09	13.70					
No.26	0.51	4.49	13.49					