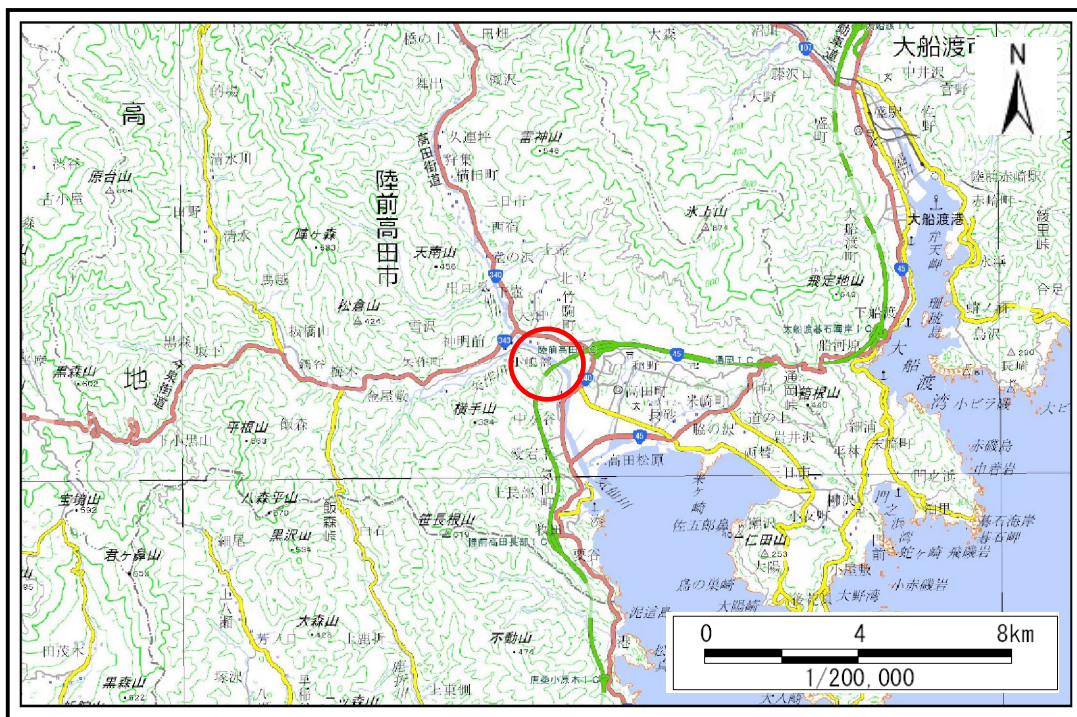


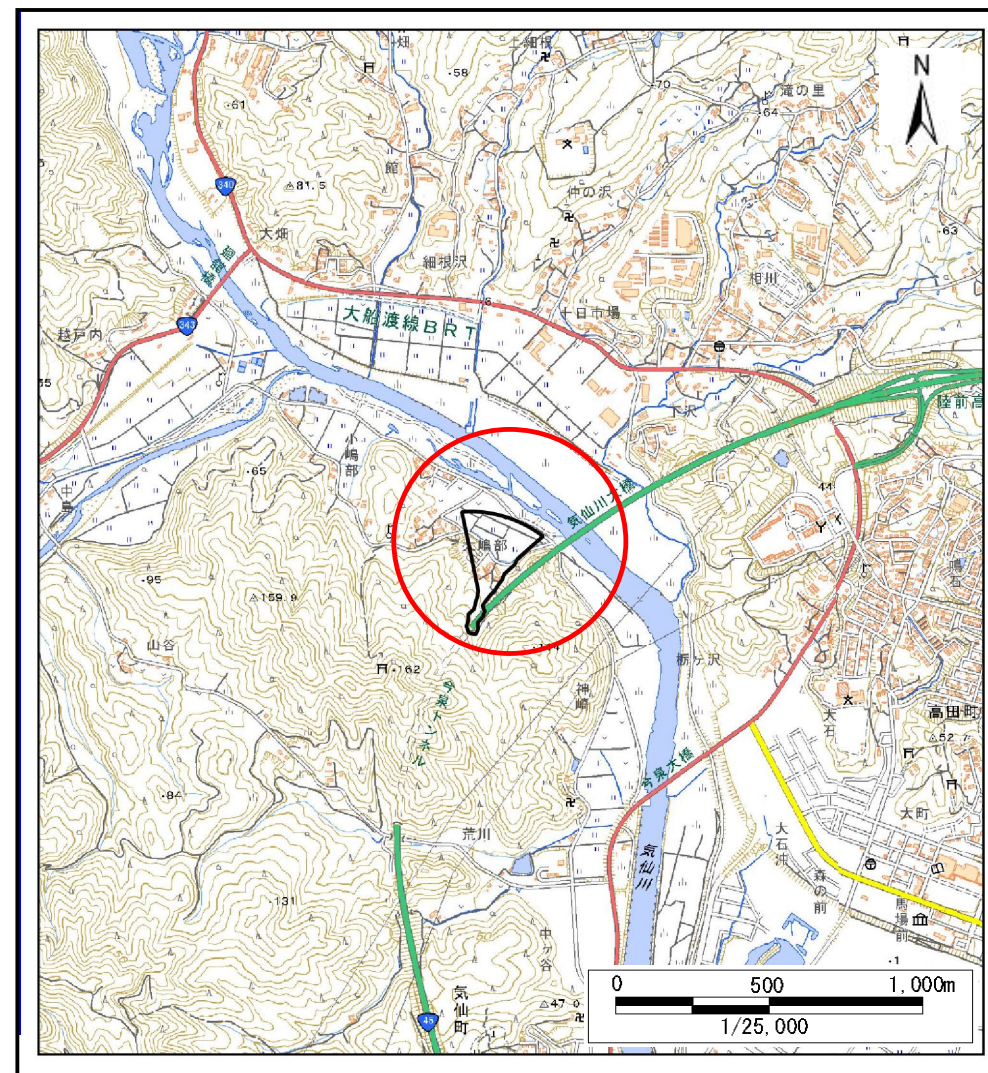
土砂災害防止に関する基礎調査(土石流)

表紙 位置,位置図

自然現象の種類	土石流
溪流番号	A167104
水系名	気仙川
河川名	気仙川
溪流名	大島部の沢(2)
所在地	陸前高田市矢作町大島部
調査機関	岩手県沿岸広域振興局土木部大船渡土木センター



概況図(S=1:200,000)



位置図(S=1:25,000)

国土地理院の数値地図20000(地図画像)『一関』及び数値地図25000(地図画像)『今泉』『大船渡』を掲載

岩手県

土石流区域調書

様式3-1 危害のおそれのある土地、著しい危害のおそれのある土地の設定図

調査年度

令和5年度

溪流の位置

溪流番号

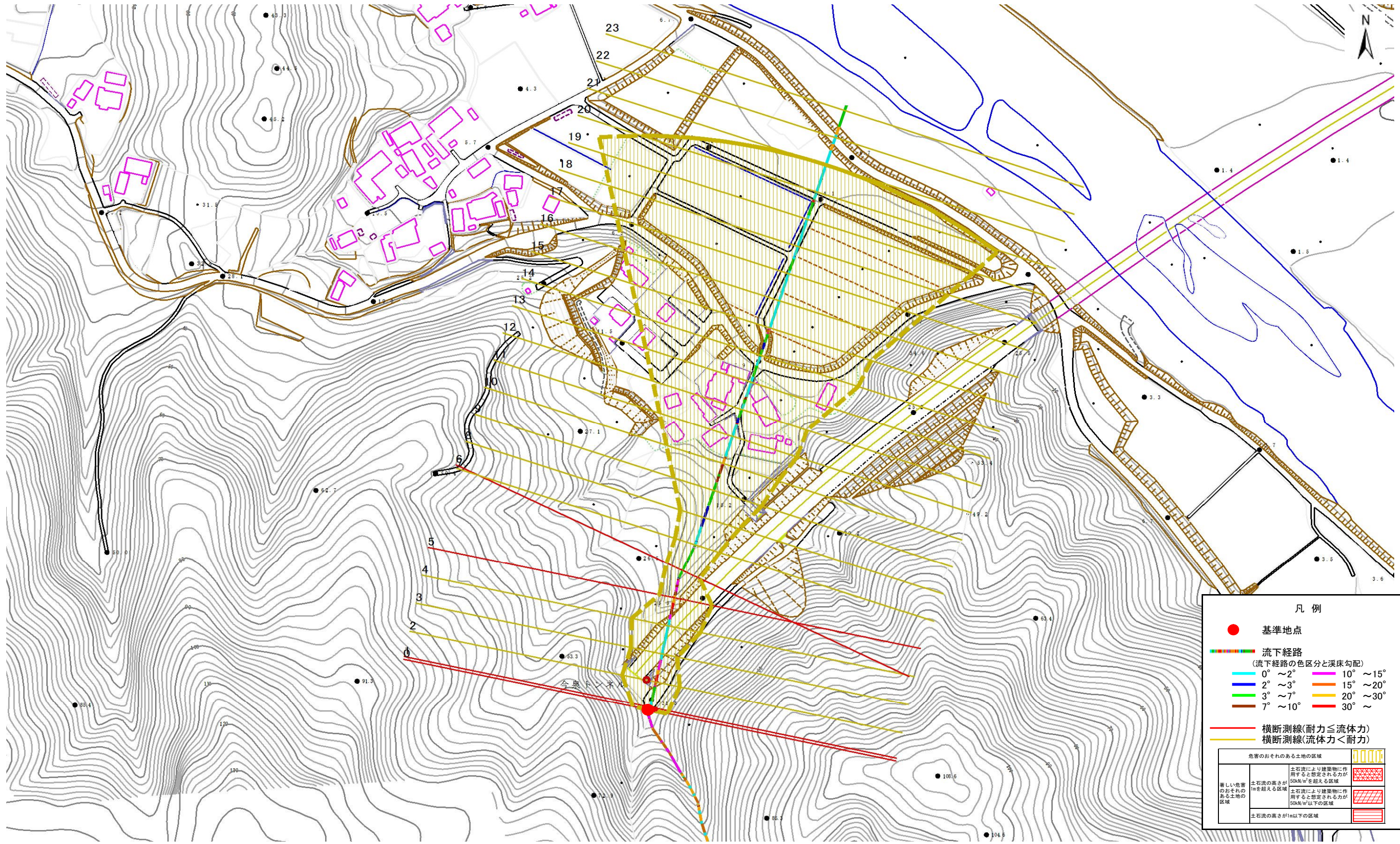
A167104

溪流名

大島部の沢(2)

所在地

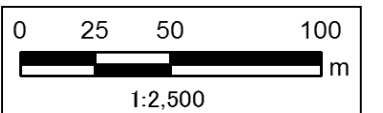
陸前高田市矢作町大島部



凡例

- 基準地点
- 流下経路
(流下経路の色区分と渓床勾配)
 - 0° ~ 2°
 - 2° ~ 3°
 - 3° ~ 7°
 - 7° ~ 10°
 - 10° ~ 15°
 - 15° ~ 20°
 - 20° ~ 30°
 - 30° ~
- 横断測線(耐力 ≤ 流体力)
- 横断測線(流体力 < 耐力)

危害のおそれのある土地の区域	
著しい危害のおそれのある土地の区域	土石流により建築物に作用すると想定される力が50N/m ² を超える区域
危害のおそれのある土地の区域	土石流により建築物に作用すると想定される力が50N/m ² 以下の区域
	土石流の高さが1m以下の区域



土石流区域調査

様式3-2 建築物に作用すると想定される衝撃に関する事項

調査年度 令和5年度

溪流の位置 溪流番号 A167104 溪流名 大島部の沢(2) 所在地 陸前高田市矢作町大島部

横断測線番号	土石流の高さh(m)	土石流の流体力Fd(kN/m ²)	建築物の耐力P2(kN/m ²)	横断測線番号	土石流の高さh(m)	土石流の流体力Fd(kN/m ²)	建築物の耐力P2(kN/m ²)
No.0	0.53	18.02	13.07				
No.1	0.47	15.11	14.59				
No.2	0.35	9.16	19.14				
No.3	0.34	9.66	19.62				
No.4	0.34	9.46	19.43				
No.5	0.56	18.72	12.38				
No.6	0.48	14.86	14.24				
No.7	0.47	13.20	14.38				
No.8	0.33	6.74	20.03				
No.9	0.31	5.14	21.11				
No.10	0.31	4.49	21.45				
No.11	0.30	3.97	21.64				
No.12	0.30	3.91	21.66				
No.13	0.53	5.89	13.05				
No.14	0.34	3.45	19.23				
No.15	0.35	3.00	18.84				
No.16	0.36	2.48	18.31				
No.17	0.37	2.26	17.97				
No.18	0.38	2.11	17.71				
No.19	0.38	1.95	17.38				
No.20	0.41	1.52	16.24				
No.21	0.45	1.20	15.02				
No.22	0.80	0.34	9.12				
No.23	0.50	0.88	13.74				