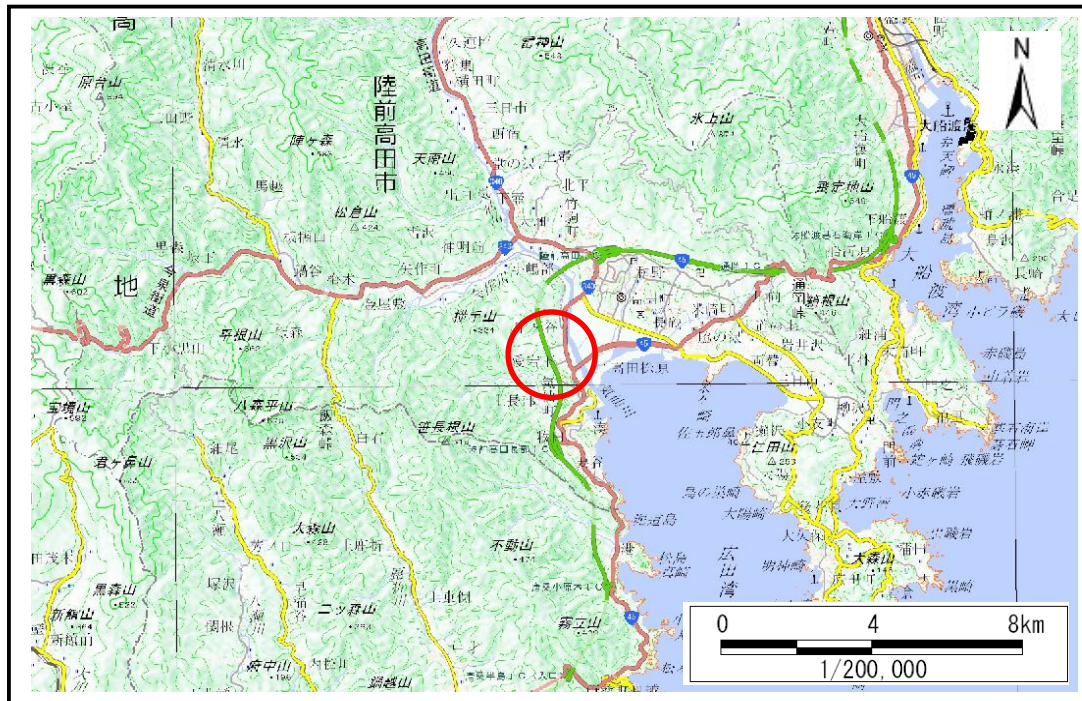


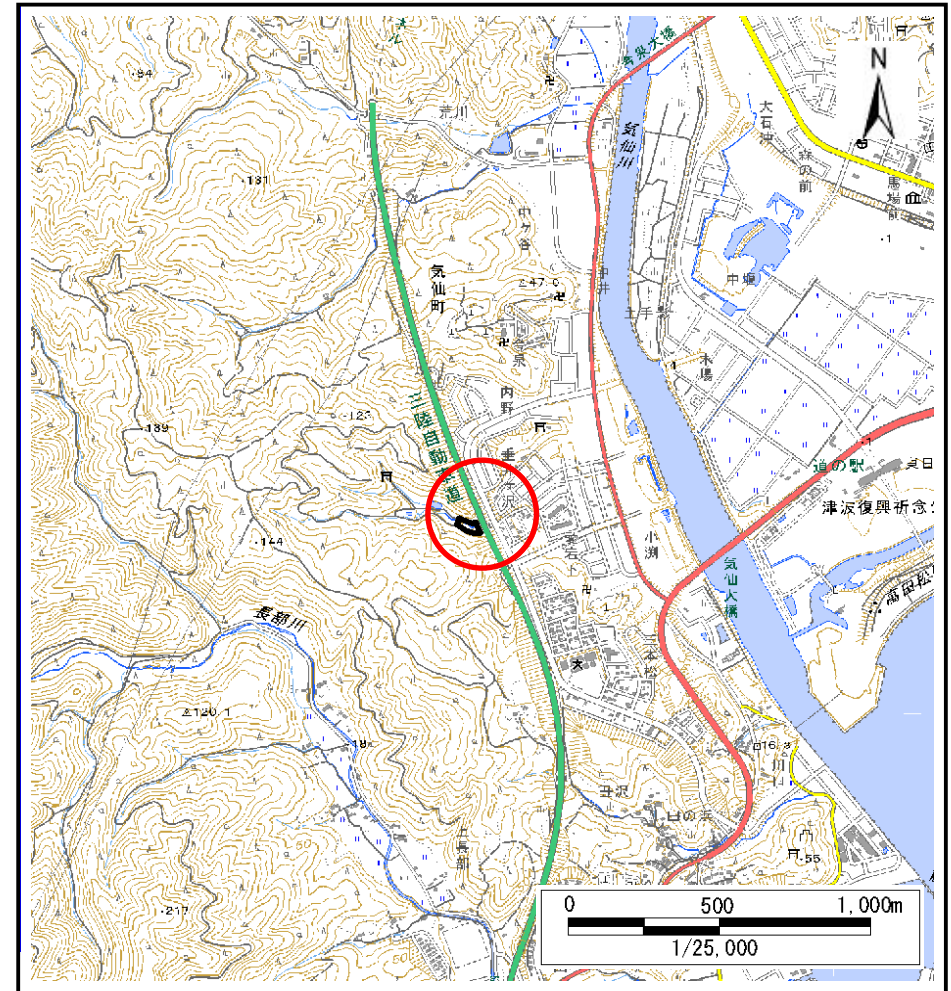
土砂災害防止に関する基礎調査(土石流)

表紙 概況、位置図

自然現象の種類	土石流
溪流番号	A167012
水系名	気仙川
河川名	気仙川
溪流名	垂井ヶ沢
所在	陸前高田市気仙町字垂井ヶ沢
調査機関	岩手県沿岸広域振興局土木部大船渡土木センター



概況図(S=1:200,000)



位置図(S=1:25,000)

国土地理院の電子地形図20000『一関』及び電子地形図25000『大船渡、陸前広田、今泉、鹿折』を掲載

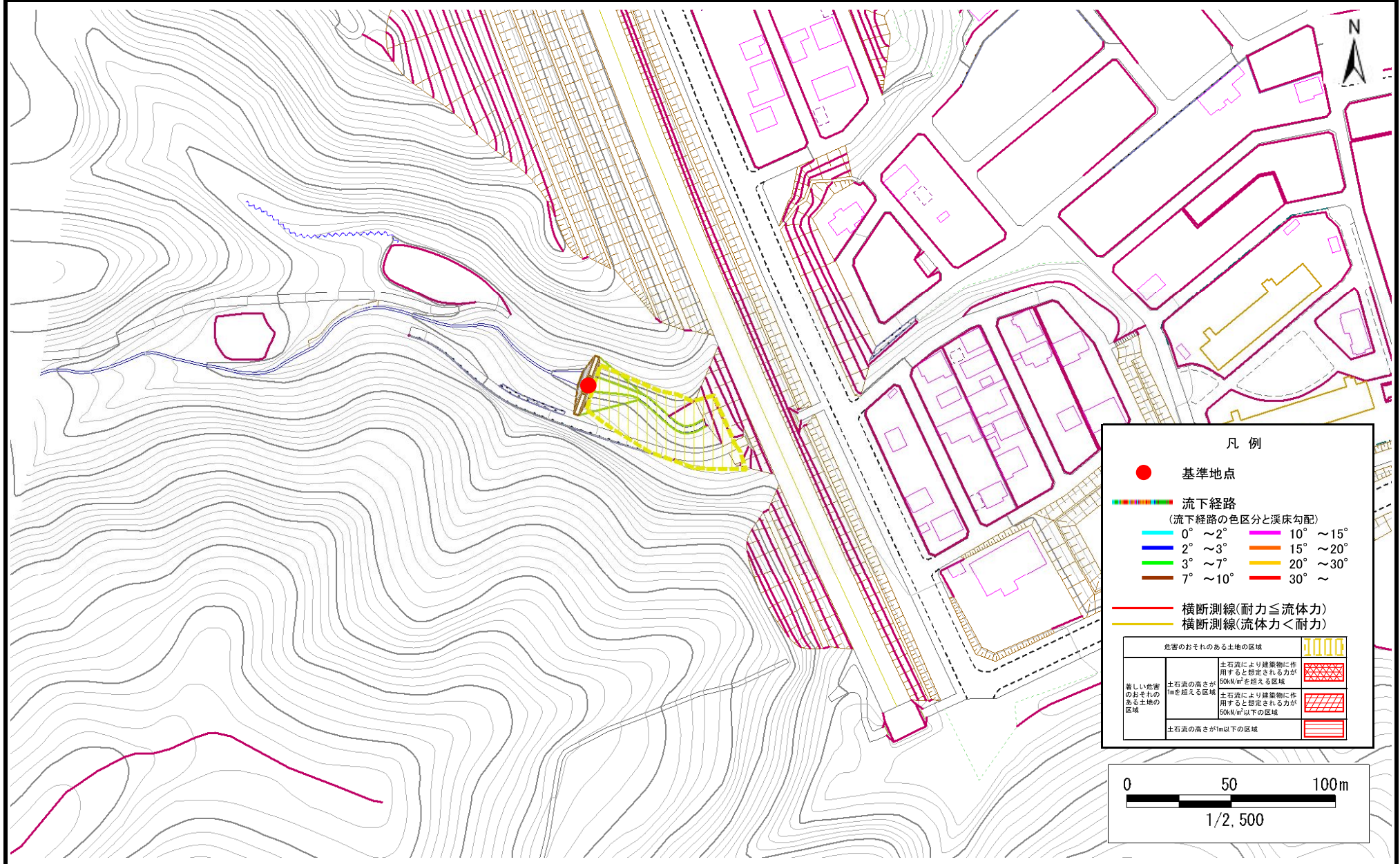
岩手県

土石流区域調書

様式3-1 危害のおそれのある土地、著しい危害のおそれのある土地の設定図

調査年度 令和5年度

溪流の位置 溪流番号 A167012 溪流名 垂井ヶ沢 所在地 陸前高田市気仙町字垂井ヶ沢



土石流区域調査書

様式3-2 建築物に作用すると想定される衝撃に関する事項

調査年度 令和5年度

溪 流 の 位 置 　 溪流番号 *A167012* 　 溪流名 *垂井ヶ沢* 　 所在地 *陸前高田市気仙町字垂井ヶ沢*

横断測線番号	土石流の高さh(m)	土石流の流体力Fd(kN/m ²)	建築物の耐力P2(kN/m ²)	横断測線番号	土石流の高さh(m)	土石流の流体力Fd(kN/m ²)	建築物の耐力P2(kN/m ²)
<i>No.0</i>	<i>0.00</i>	<i>0.00</i>	<i>0.00</i>				
<i>No.1</i>	<i>0.00</i>	<i>0.00</i>	<i>0.00</i>				
<i>No.2</i>	<i>0.00</i>	<i>0.00</i>	<i>0.00</i>				
<i>No.3</i>	<i>0.00</i>	<i>0.00</i>	<i>0.00</i>				
<i>No.4</i>	<i>0.00</i>	<i>0.00</i>	<i>0.00</i>				