

土砂災害防止に関する基礎調査(急傾斜地の崩壊)

表紙 概況、位置図

自然現象の種類	急傾斜地の崩壊
箇所番号	210N0211-2
箇所名	鳥嶋A
所在地	陸前高田市小友町字鳥嶋
調査機関	岩手県沿岸広域振興局土木部 大船渡土木センター



概況図(S=1:25,000)



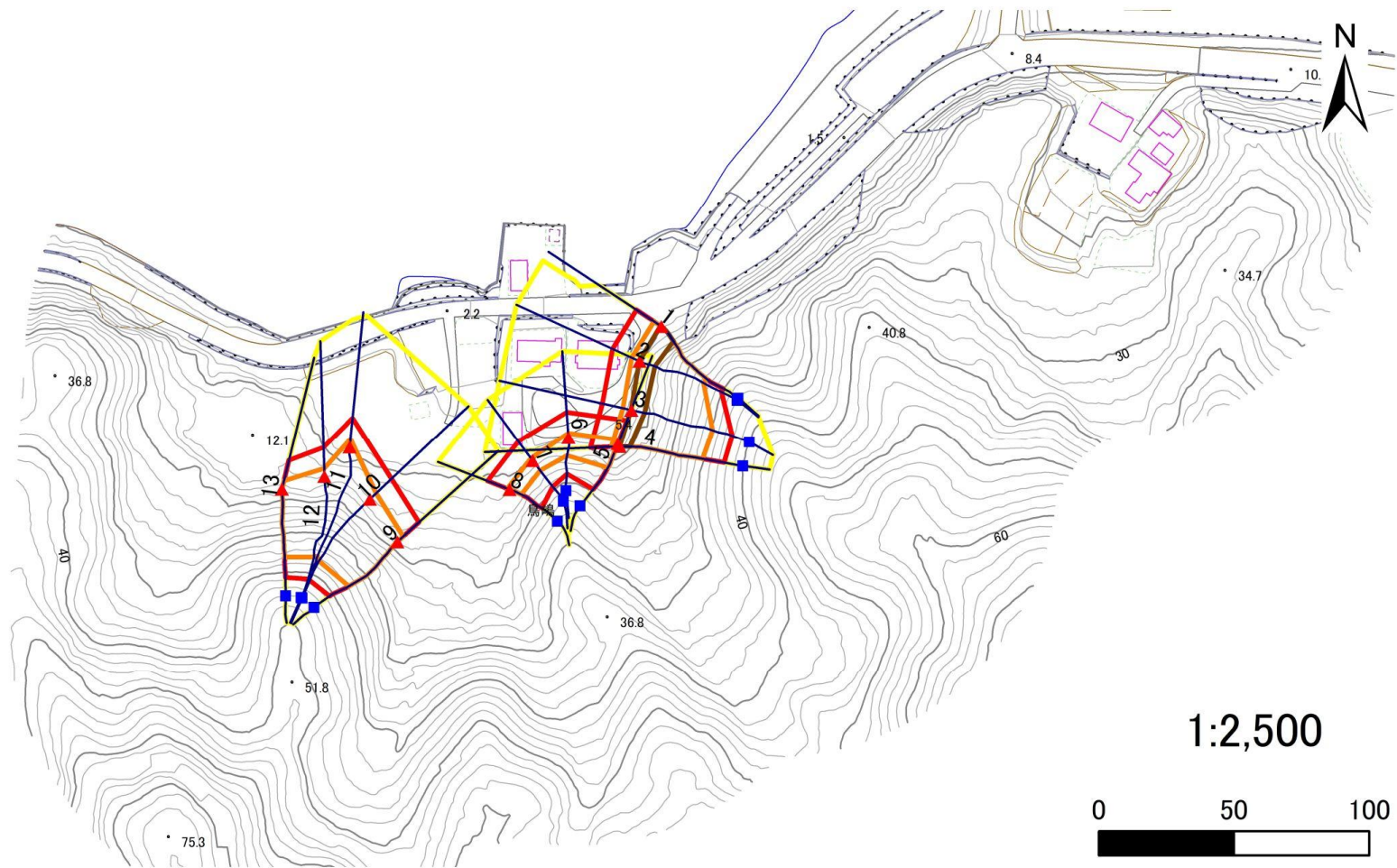
位置図(S=1:200,000)

急傾斜地の崩壊区域調書

様式3-1 危害のおそれのある土地、著しい危害のおそれのある土地の設定図(1/4)

調査年度 2024年度

急傾斜地の位置 箇所番号 210N0211-2 箇所名 鳥嶋A 所在地 陸前高田市小友町字鳥嶋



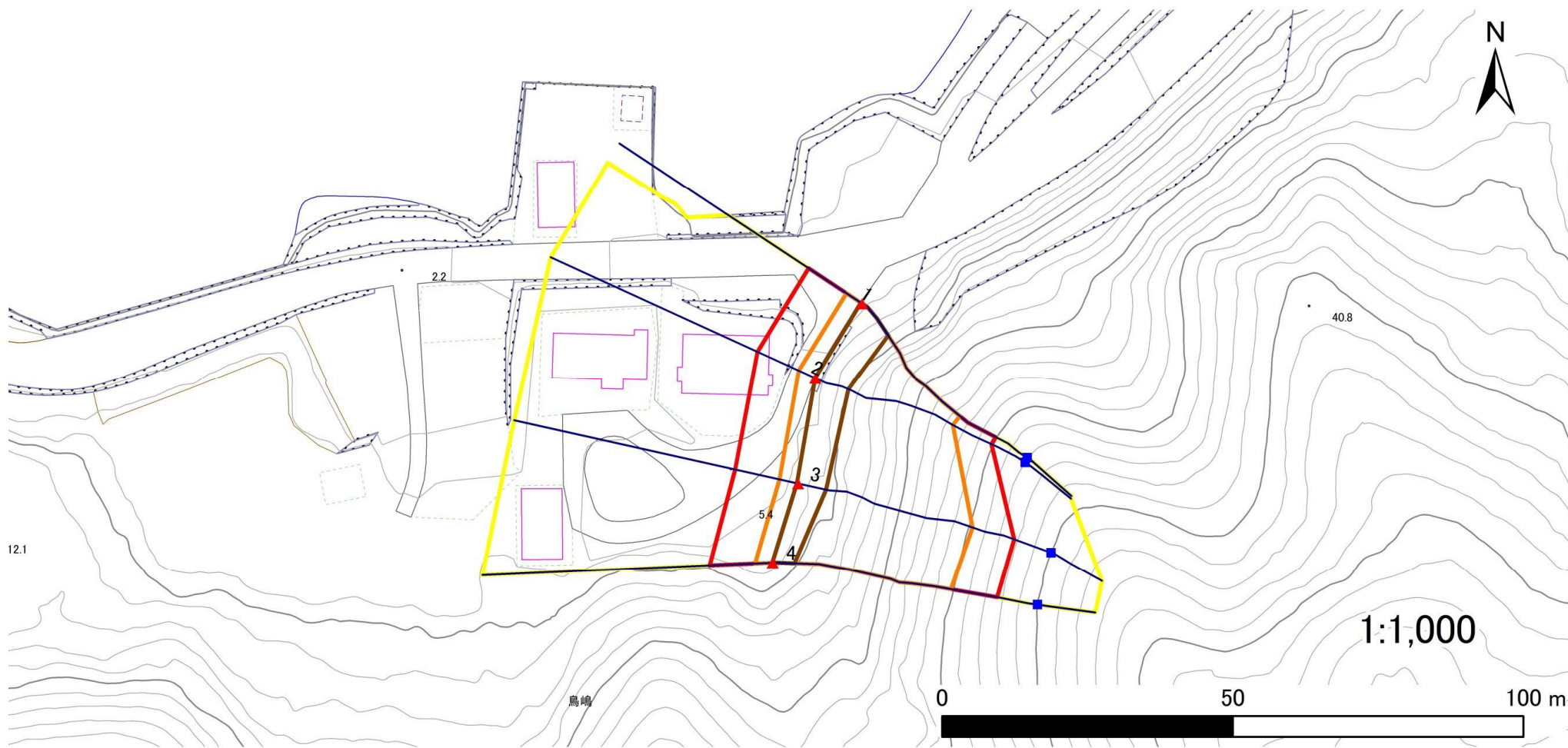
- | | | | | |
|-----------|--|--|--|--|
| 凡例 | ■ 上端 | — 横断測線 | 危害のおそれのある土地の区域 | 土石等の移動による力が100kN/m ² を超える範囲 |
| | ▲ 下端 | | 著しい危害のおそれのある土地の区域 | 土石等の堆積高が3mを超える範囲 |

急傾斜地の崩壊区域調査

様式3-1 危害のおそれのある土地、著しい危害のおそれのある土地の設定図(2/4)

調査年度 2024年度

急傾斜地の位置 箇所番号 210N0211-2 箇所名 鳥嶋A 所在地 陸前高田市小友町字鳥嶋



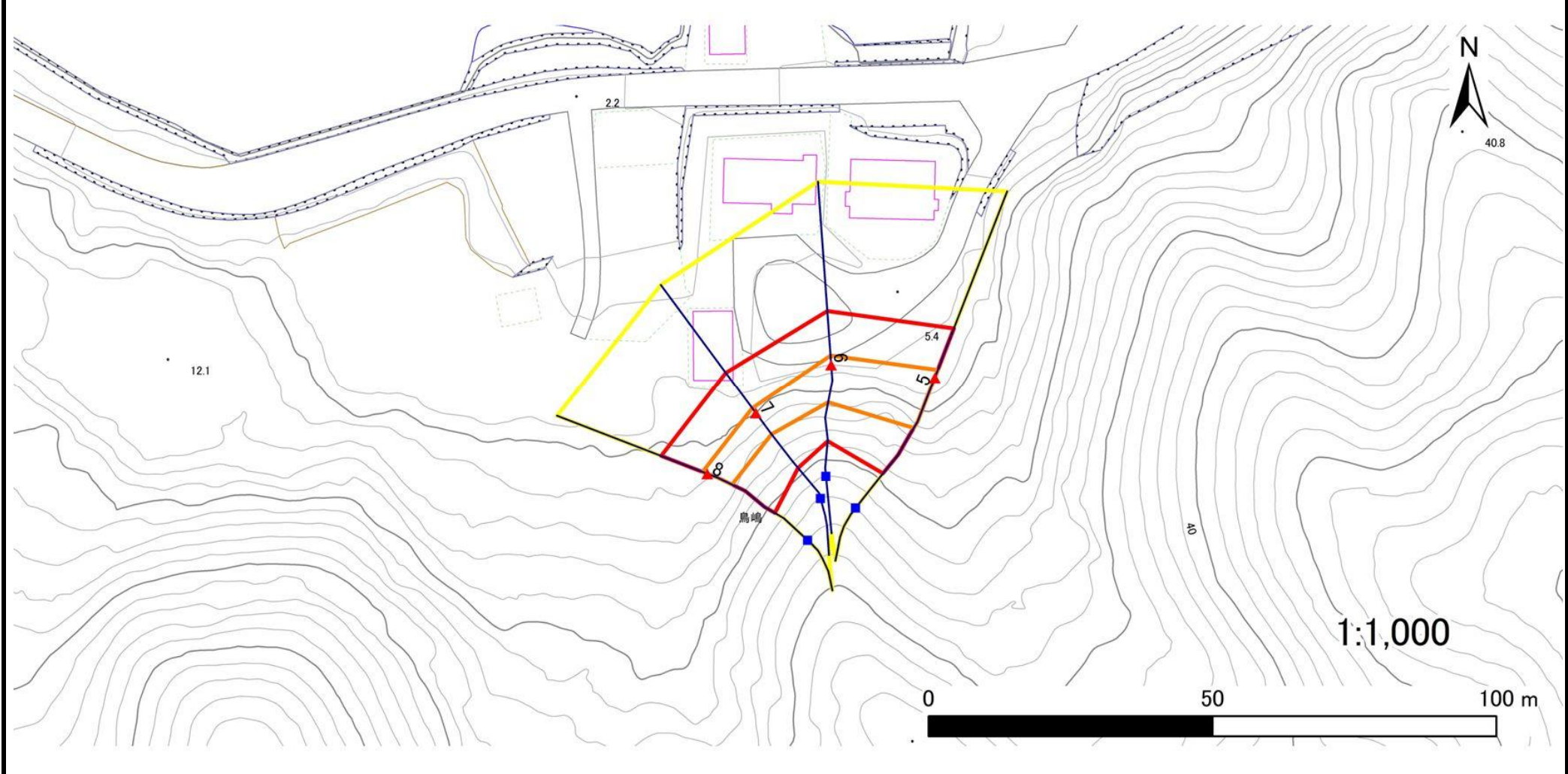
- | | | | | |
|-----------|--|--|---|---|
| 凡例 | ■ 上端 | — 横断測線 | 危害のおそれのある土地の区域 | 土石等の移動による力が100kN/m ² を超える範囲 |
| | ▲ 下端 | | 著しい危害のおそれのある土地の区域 | 土石等の堆積高が3mを超える範囲 |

急傾斜地の崩壊区域調書

様式3-1 危害のおそれのある土地、著しい危害のおそれのある土地の設定図(3/4)

調査年度 2024年度

急傾斜地の位置 箇所番号 210N0211-2 箇所名 鳥嶋A 所在地 陸前高田市小友町字鳥嶋



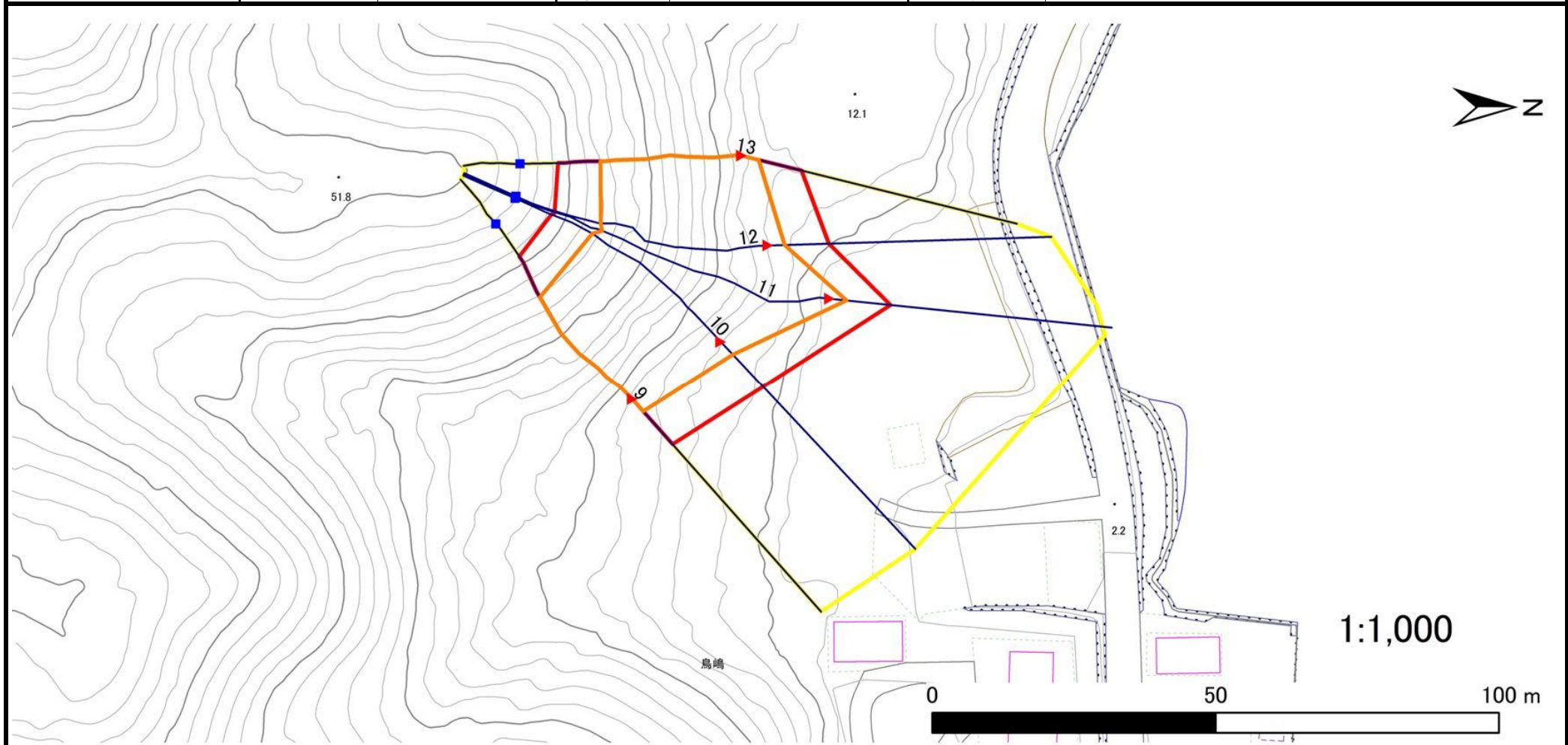
凡例	■ 上端	— 横断測線	▭ 危害のおそれのある土地の区域	▭ 土石等の移動による力が100kN/m ² を超える範囲
	▲ 下端		▭ 著しい危害のおそれのある土地の区域	▭ 土石等の堆積高が3mを超える範囲

急傾斜地の崩壊区域調査

様式3-1 危害のおそれのある土地、著しい危害のおそれのある土地の設定図(4/4)

調査年度 2024年度

急傾斜地の位置 箇所番号 210N0211-2 箇所名 鳥嶋A 所在地 陸前高田市小友町字鳥嶋



凡例	■ 上端	— 横断測線	▭ 危害のおそれのある土地の区域	▭ 土石等の移動による力が100kN/m ² を超える範囲
	▲ 下端		▭ 著しい危害のおそれのある土地の区域	▭ 土石等の堆積高が3mを超える範囲

急傾斜地の崩壊区域調書

様式3-2 建築物に作用すると想定される衝撃に関する事項(1/1)

調査年度 2024年度

急傾斜地の位置		箇所番号			箇所名		鳥嶋A		所在地		陸前高田市小友町字鳥嶋					
横断 測線 番号	急傾斜地の下端に隣接する土地								急傾斜地内							
	土石等の移動の高さと力の大きさ				土石等の堆積高さと力の大きさ				土石等の移動の高さと力の大きさ				土石等の堆積高さと力の大きさ			
	区分	高さ (m)	下端からの距離 (m)	力の大きさ (kN/m ²)	区分	下端からの水平 距離(m)	高さ (m)	力の大きさ (kN/m ²)	区分	高さ (m)	上端からの比高 (m)	力の大きさ (kN/m ²)	区分	上端からの比高 (m)	高さ (m)	力の大きさ (kN/m ²)
1	100kN/m ² を超える	1.00	0.00 ~ 3.25	152.02	3mを超える	0.00 ~ 0.29	3.15	16.86	100kN/m ² を超える	1.00	10.53 ~ 30.49	152.02	3mを超える	25.00 ~ 30.49	3.15	16.86
	それ以外	1.00	3.25 ~ 11.03	100.00	それ以外	0.29 ~ 11.03	3.00	16.05	それ以外	1.00	5.00 ~ 10.53	100.00	それ以外	5.00 ~ 25.00	3.00	16.05
2	100kN/m ² を超える	1.00	0.00 ~ 3.14	150.14	3mを超える	0.00 ~ 0.03	3.01	16.13	100kN/m ² を超える	1.00	10.54 ~ 29.54	150.14	3mを超える	25.00 ~ 29.54	3.01	16.13
	それ以外	1.00	3.14 ~ 10.93	100.00	それ以外	0.03 ~ 10.93	3.00	16.05	それ以外	1.00	5.00 ~ 10.54	100.00	それ以外	5.00 ~ 25.00	3.00	16.05
3	100kN/m ² を超える	1.00	0.00 ~ 3.29	152.73	3mを超える	0.00 ~ 0.20	3.10	16.61	100kN/m ² を超える	1.00	10.56 ~ 33.65	152.73	3mを超える	30.00 ~ 33.65	3.10	16.61
	それ以外	1.00	3.29 ~ 11.07	100.00	それ以外	0.20 ~ 11.07	3.00	16.05	それ以外	1.00	5.00 ~ 10.56	100.00	それ以外	5.00 ~ 30.00	3.00	16.05
4	100kN/m ² を超える	1.00	0.00 ~ 3.07	148.82	3mを超える	0.00 ~ 0.08	3.04	16.26	100kN/m ² を超える	1.00	10.69 ~ 32.63	148.82	3mを超える	30.00 ~ 32.63	3.04	16.26
	それ以外	1.00	3.07 ~ 10.85	100.00	それ以外	0.08 ~ 10.85	3.00	16.05	それ以外	1.00	5.00 ~ 10.69	100.00	それ以外	5.00 ~ 30.00	3.00	16.05
5	100kN/m ² を超える	1.00	0.00 ~ 1.44	121.87	3mを超える	— ~ —	—	—	100kN/m ² を超える	1.00	11.22 ~ 17.45	121.87	3mを超える	— ~ —	—	—
	それ以外	1.00	1.44 ~ 9.22	100.00	それ以外	0.00 ~ 9.22	2.20	11.77	それ以外	1.00	5.00 ~ 11.22	100.00	それ以外	5.00 ~ 17.45	2.20	11.77
6	100kN/m ² を超える	1.00	0.00 ~ 1.62	124.73	3mを超える	— ~ —	—	—	100kN/m ² を超える	1.00	10.56 ~ 16.00	124.73	3mを超える	— ~ —	—	—
	それ以外	1.00	1.62 ~ 9.40	100.00	それ以外	0.00 ~ 9.40	2.42	12.94	それ以外	1.00	5.00 ~ 10.56	100.00	それ以外	5.00 ~ 16.00	2.42	12.94
7	100kN/m ² を超える	1.00	0.00 ~ 1.08	116.31	3mを超える	— ~ —	—	—	100kN/m ² を超える	1.00	10.57 ~ 14.00	116.31	3mを超える	— ~ —	—	—
	それ以外	1.00	1.08 ~ 8.87	100.00	それ以外	0.00 ~ 8.87	2.15	11.48	それ以外	1.00	5.00 ~ 10.57	100.00	それ以外	5.00 ~ 14.00	2.15	11.48
8	100kN/m ² を超える	1.00	0.00 ~ 0.89	113.37	3mを超える	— ~ —	—	—	100kN/m ² を超える	1.00	11.01 ~ 14.16	113.37	3mを超える	— ~ —	—	—
	それ以外	1.00	0.89 ~ 8.68	100.00	それ以外	0.00 ~ 8.68	2.05	10.96	それ以外	1.00	5.00 ~ 11.01	100.00	それ以外	5.00 ~ 14.16	2.05	10.96
9	100kN/m ² を超える	1.00	0.00 ~ 2.86	145.24	3mを超える	— ~ —	—	—	100kN/m ² を超える	1.00	10.68 ~ 28.02	145.24	3mを超える	— ~ —	—	—
	それ以外	1.00	2.86 ~ 10.64	100.00	それ以外	0.00 ~ 10.64	2.94	15.71	それ以外	1.00	5.00 ~ 10.68	100.00	それ以外	5.00 ~ 28.02	2.94	15.71
10	100kN/m ² を超える	1.00	0.00 ~ 3.07	148.91	3mを超える	0.00 ~ 0.10	3.05	16.32	100kN/m ² を超える	1.00	10.66 ~ 31.86	148.91	3mを超える	30.00 ~ 31.86	3.05	16.32
	それ以外	1.00	3.07 ~ 10.86	100.00	それ以外	0.10 ~ 10.86	3.00	16.05	それ以外	1.00	5.00 ~ 10.66	100.00	それ以外	5.00 ~ 30.00	3.00	16.05
11	100kN/m ² を超える	1.00	0.00 ~ 2.98	147.29	3mを超える	— ~ —	—	—	100kN/m ² を超える	1.00	10.96 ~ 39.55	147.29	3mを超える	— ~ —	—	—
	それ以外	1.00	2.98 ~ 10.76	100.00	それ以外	0.00 ~ 10.76	2.97	15.88	それ以外	1.00	5.00 ~ 10.96	100.00	それ以外	5.00 ~ 39.55	2.97	15.88
12	100kN/m ² を超える	1.00	0.00 ~ 2.93	146.42	3mを超える	0.00 ~ 0.01	3.00	16.07	100kN/m ² を超える	1.00	10.80 ~ 32.00	146.42	3mを超える	30.00 ~ 32.00	3.00	16.07
	それ以外	1.00	2.93 ~ 10.71	100.00	それ以外	0.01 ~ 10.71	3.00	16.05	それ以外	1.00	5.00 ~ 10.80	100.00	それ以外	5.00 ~ 30.00	3.00	16.05
13	100kN/m ² を超える	1.00	0.00 ~ 3.09	149.24	3mを超える	— ~ —	—	—	100kN/m ² を超える	1.00	10.56 ~ 29.18	149.24	3mを超える	— ~ —	—	—
	それ以外	1.00	3.09 ~ 10.87	100.00	それ以外	0.00 ~ 10.87	3.00	16.05	それ以外	1.00	5.00 ~ 10.56	100.00	それ以外	5.00 ~ 29.18	3.00	16.05
	100kN/m ² を超える		~		3mを超える	~			100kN/m ² を超える		~		3mを超える	~		
	それ以外		~		それ以外	~			それ以外		~		それ以外	~		
	100kN/m ² を超える		~		3mを超える	~			100kN/m ² を超える		~		3mを超える	~		
	それ以外		~		それ以外	~			それ以外		~		それ以外	~		