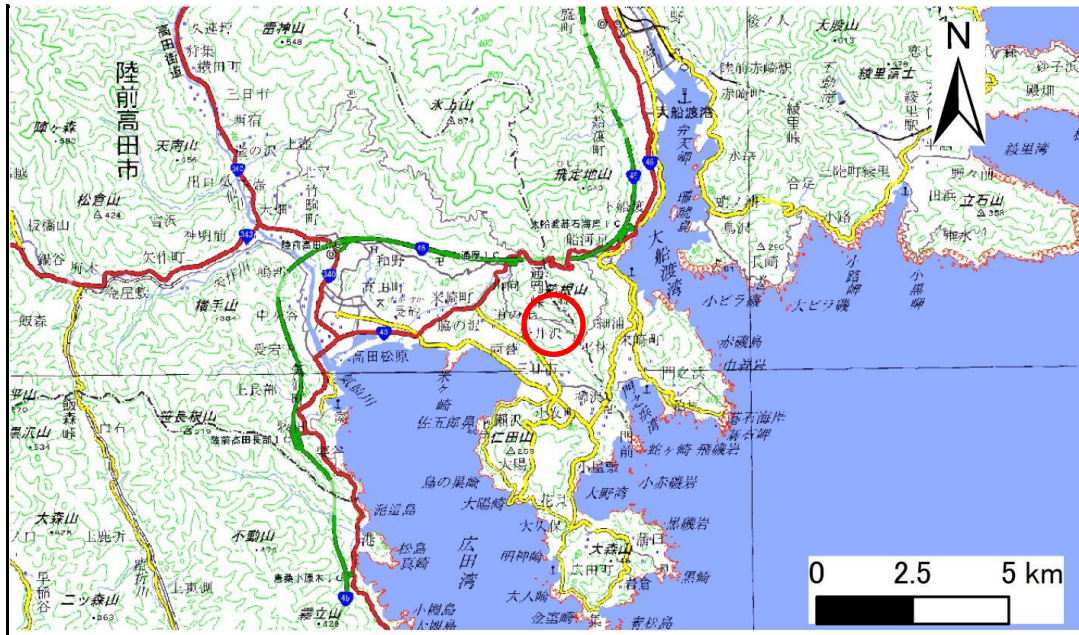


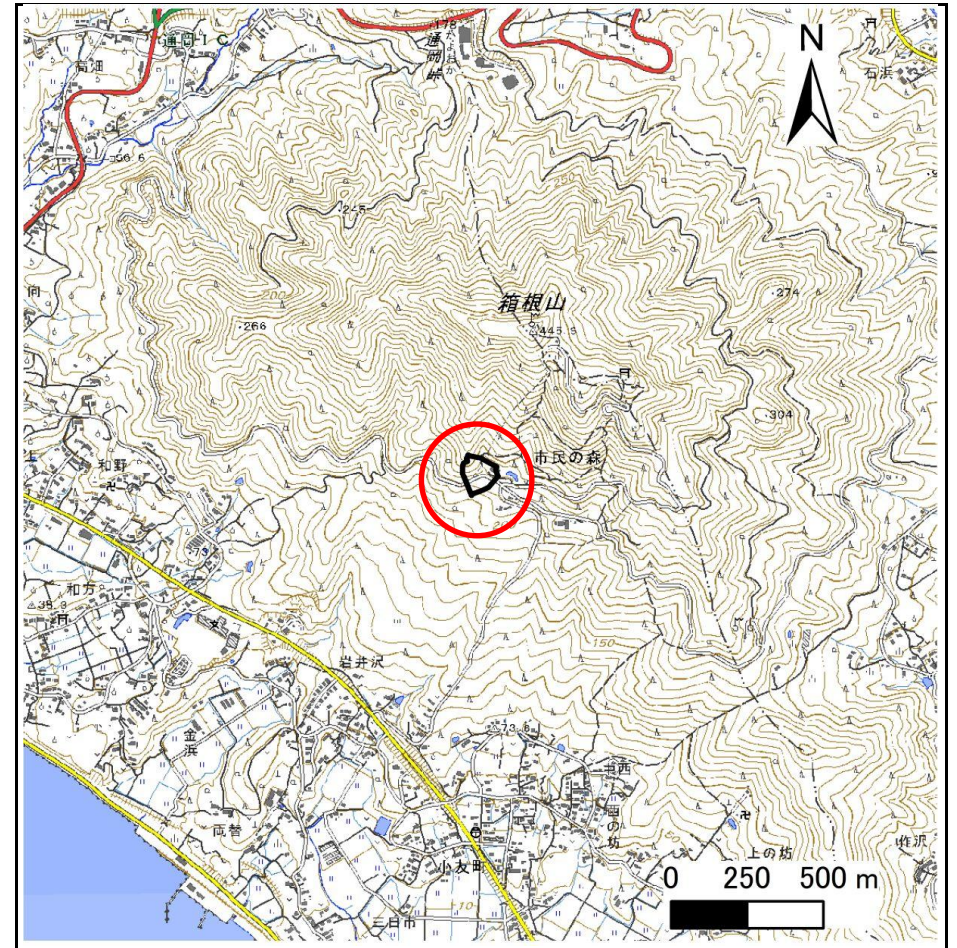
土砂災害防止に関する基礎調査(急傾斜地の崩壊)

表紙 概況、位置図

自然現象の種類	急傾斜地の崩壊
箇所番号	210BN5159
箇所名	茗荷
所在地	陸前高田市小友町字茗荷
調査機関	岩手県沿岸広域振興局土木部 大船渡土木センター



位置図(S=1:200,000)



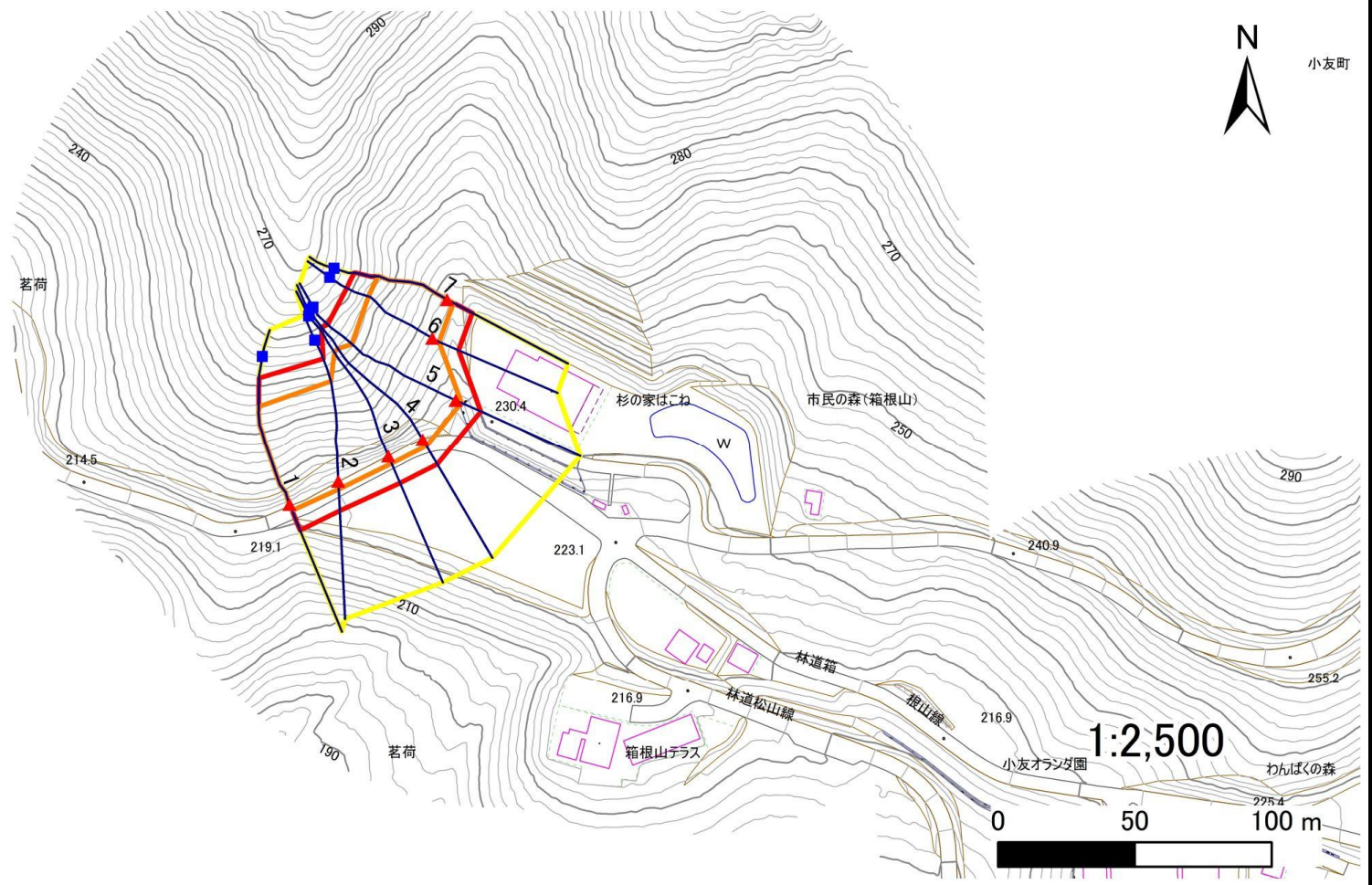
概況図(S=1:25,000)

急傾斜地の崩壊区域調書

様式3-1 危害のおそれのある土地、著しい危害のおそれのある土地の設定図

調査年度 2024年度

急傾斜地の位置	箇所番号	210BN5159	箇所名	茗荷	所在地	陸前高田市小友町字茗荷
---------	------	-----------	-----	----	-----	-------------



凡例	■ 上端	— 横断測線	▭ 危害のおそれのある土地の区域	▭ 土石等の移動による力が100kN/m ² を超える範囲
	▲ 下端		▭ 著しい危害のおそれのある土地の区域	▭ 土石等の堆積高が3mを超える範囲

急傾斜地の崩壊区域調書

様式3-2 建築物に作用すると想定される衝撃に関する事項(1/1)

調査年度 2024年度

急傾斜地の位置		箇所番号		210BN5159		箇所名		茗荷		所在地		陸前高田市小友町字茗荷				
横断 測線 番号	急傾斜地の下端に隣接する土地								急傾斜地内							
	土石等の移動の高さと力の大きさ				土石等の堆積高さと力の大きさ				土石等の移動の高さと力の大きさ				土石等の堆積高さと力の大きさ			
	区分	高さ (m)	下端からの距離 (m)	力の大きさ (kN/m ²)	区分	下端からの水平 距離(m)	高さ (m)	力の大きさ (kN/m ²)	区分	高さ (m)	上端からの比高 (m)	力の大きさ (kN/m ²)	区分	上端からの比高 (m)	高さ (m)	力の大きさ (kN/m ²)
1	100kN/m ² を超える	1.00	0.00 ~ 2.50	139.23	3mを超える	— ~ —	—	—	100kN/m ² を超える	1.00	11.50 ~ 35.16	139.23	3mを超える	— ~ —	—	—
	それ以外	1.00	2.50 ~ 10.29	100.00	それ以外	0.00 ~ 10.29	2.89	15.45	それ以外	1.00	5.00 ~ 11.50	100.00	それ以外	5.00 ~ 35.16	2.89	15.45
2	100kN/m ² を超える	1.00	0.00 ~ 3.00	147.66	3mを超える	— ~ —	—	—	100kN/m ² を超える	1.00	10.85 ~ 35.88	147.66	3mを超える	— ~ —	—	—
	それ以外	1.00	3.00 ~ 10.78	100.00	それ以外	0.00 ~ 10.78	2.99	16.00	それ以外	1.00	5.00 ~ 10.85	100.00	それ以外	5.00 ~ 35.88	2.99	16.00
3	100kN/m ² を超える	1.00	0.00 ~ 3.01	147.87	3mを超える	— ~ —	—	—	100kN/m ² を超える	1.00	10.93 ~ 39.83	147.87	3mを超える	— ~ —	—	—
	それ以外	1.00	3.01 ~ 10.80	100.00	それ以外	0.00 ~ 10.80	2.97	15.92	それ以外	1.00	5.00 ~ 10.93	100.00	それ以外	5.00 ~ 39.83	2.97	15.92
4	100kN/m ² を超える	1.00	0.00 ~ 2.72	142.96	3mを超える	0.00 ~ 0.87	3.37	18.05	100kN/m ² を超える	1.00	11.31 ~ 40.50	142.96	3mを超える	40.00 ~ 40.50	3.37	18.05
	それ以外	1.00	2.72 ~ 10.51	100.00	それ以外	0.87 ~ 10.51	3.00	16.05	それ以外	1.00	5.00 ~ 11.31	100.00	それ以外	5.00 ~ 40.00	3.00	16.05
5	100kN/m ² を超える	1.00	0.00 ~ 2.34	136.50	3mを超える	— ~ —	—	—	100kN/m ² を超える	1.00	11.89 ~ 38.19	136.50	3mを超える	— ~ —	—	—
	それ以外	1.00	2.34 ~ 10.12	100.00	それ以外	0.00 ~ 10.12	2.85	15.24	それ以外	1.00	5.00 ~ 11.89	100.00	それ以外	5.00 ~ 38.19	2.85	15.24
6	100kN/m ² を超える	1.00	0.00 ~ 2.82	144.58	3mを超える	— ~ —	—	—	100kN/m ² を超える	1.00	10.83 ~ 30.00	144.58	3mを超える	— ~ —	—	—
	それ以外	1.00	2.82 ~ 10.60	100.00	それ以外	0.00 ~ 10.60	3.00	16.04	それ以外	1.00	5.00 ~ 10.83	100.00	それ以外	5.00 ~ 30.00	3.00	16.04
7	100kN/m ² を超える	1.00	0.00 ~ 2.66	141.95	3mを超える	— ~ —	—	—	100kN/m ² を超える	1.00	10.96 ~ 29.05	141.95	3mを超える	— ~ —	—	—
	それ以外	1.00	2.66 ~ 10.45	100.00	それ以外	0.00 ~ 10.45	2.87	15.33	それ以外	1.00	5.00 ~ 10.96	100.00	それ以外	5.00 ~ 29.05	2.87	15.33
	100kN/m ² を超える		~		3mを超える	~			100kN/m ² を超える		~		3mを超える	~		
	それ以外		~		それ以外	~			それ以外		~		それ以外	~		
	100kN/m ² を超える		~		3mを超える	~			100kN/m ² を超える		~		3mを超える	~		
	それ以外		~		それ以外	~			それ以外		~		それ以外	~		
	100kN/m ² を超える		~		3mを超える	~			100kN/m ² を超える		~		3mを超える	~		
	それ以外		~		それ以外	~			それ以外		~		それ以外	~		
	100kN/m ² を超える		~		3mを超える	~			100kN/m ² を超える		~		3mを超える	~		
	それ以外		~		それ以外	~			それ以外		~		それ以外	~		
	100kN/m ² を超える		~		3mを超える	~			100kN/m ² を超える		~		3mを超える	~		
	それ以外		~		それ以外	~			それ以外		~		それ以外	~		
	100kN/m ² を超える		~		3mを超える	~			100kN/m ² を超える		~		3mを超える	~		
	それ以外		~		それ以外	~			それ以外		~		それ以外	~		