

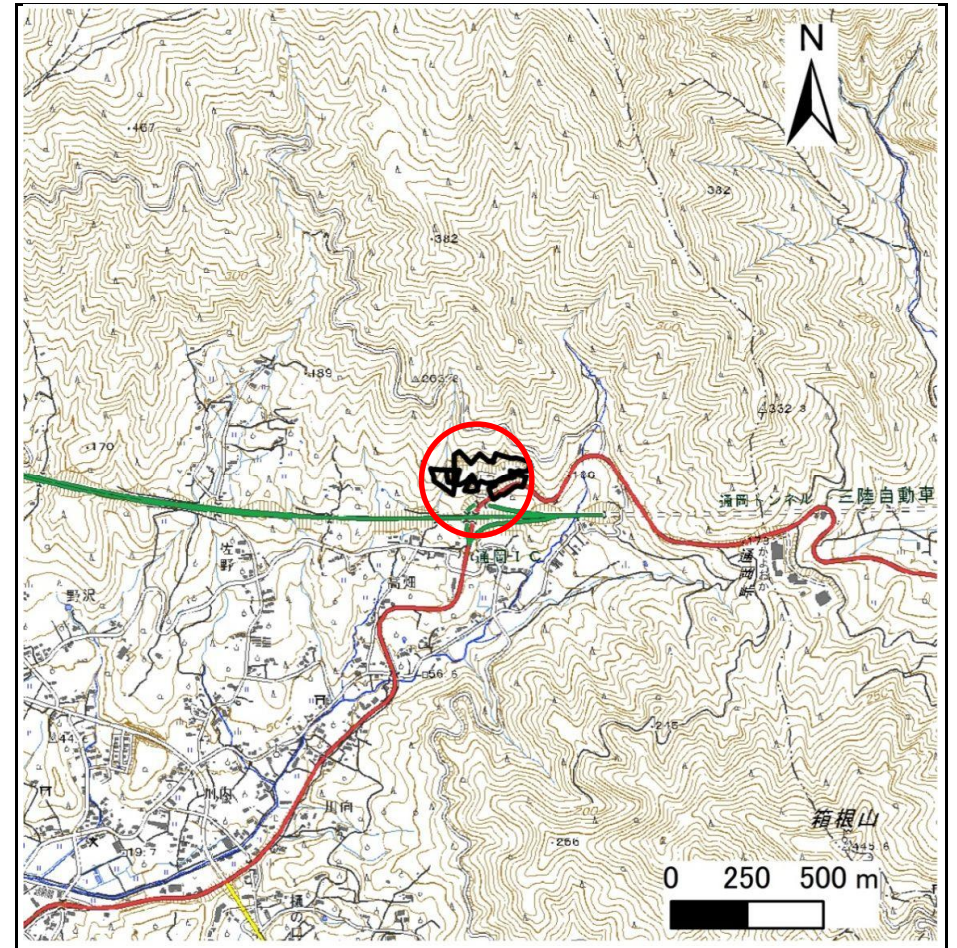
土砂災害防止に関する基礎調査(急傾斜地の崩壊)

表紙 概況、位置図

自然現象の種類	急傾斜地の崩壊
箇所番号	210BN5142
箇所名	高畑B
所在地	陸前高田市米崎町字高畑
調査機関	岩手県沿岸広域振興局土木部 大船渡土木センター



位置図(S=1:200,000)



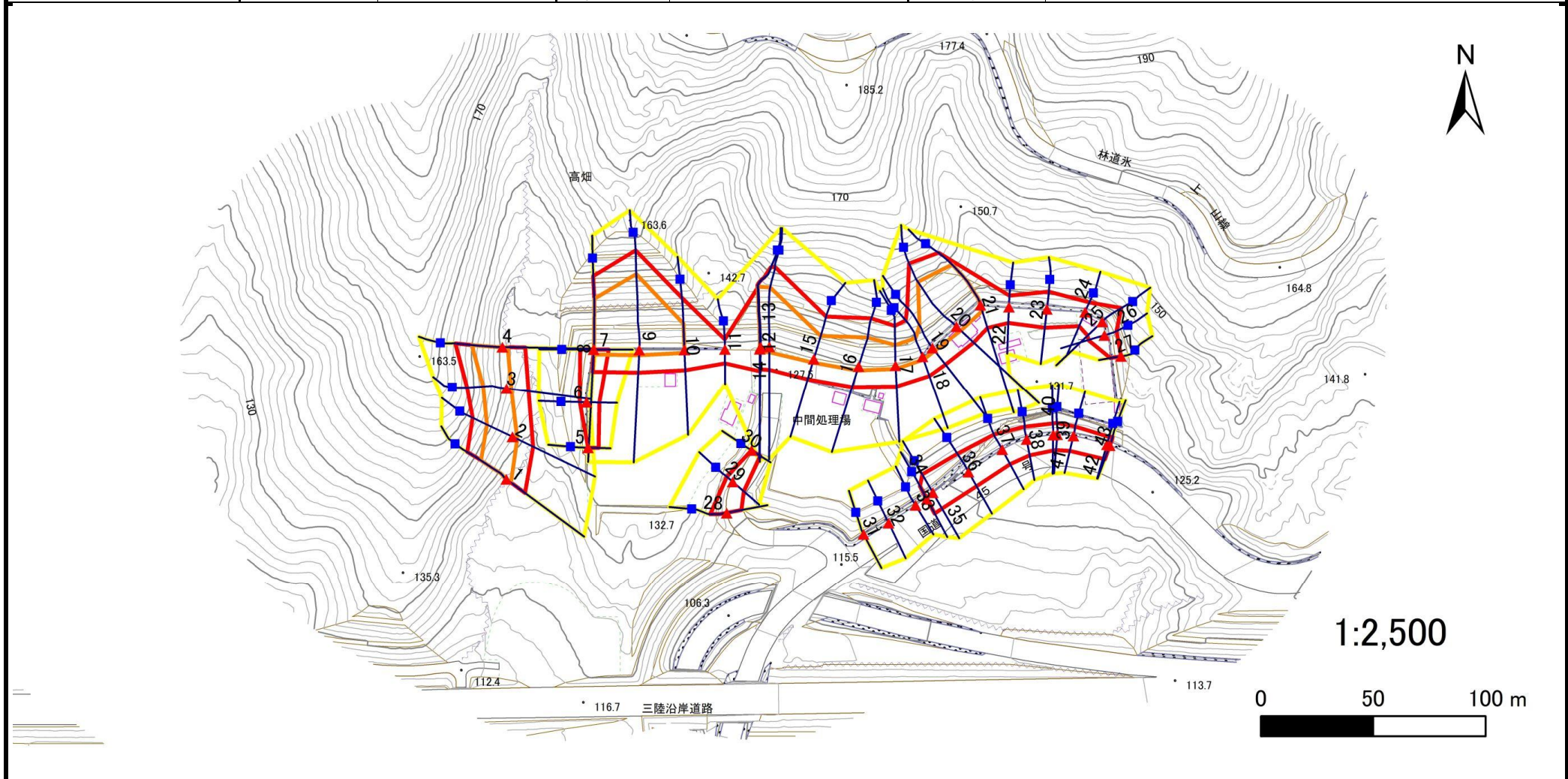
概況図(S=1:25,000)

急傾斜地の崩壊区域調書

様式3-1 危害のおそれのある土地、著しい危害のおそれのある土地の設定図(1/6)

調査年度 2024年度

急傾斜地の位置	箇所番号	210BN5142	箇所名	高畑B	所在地	陸前高田市米崎町字高畑
---------	------	-----------	-----	-----	-----	-------------



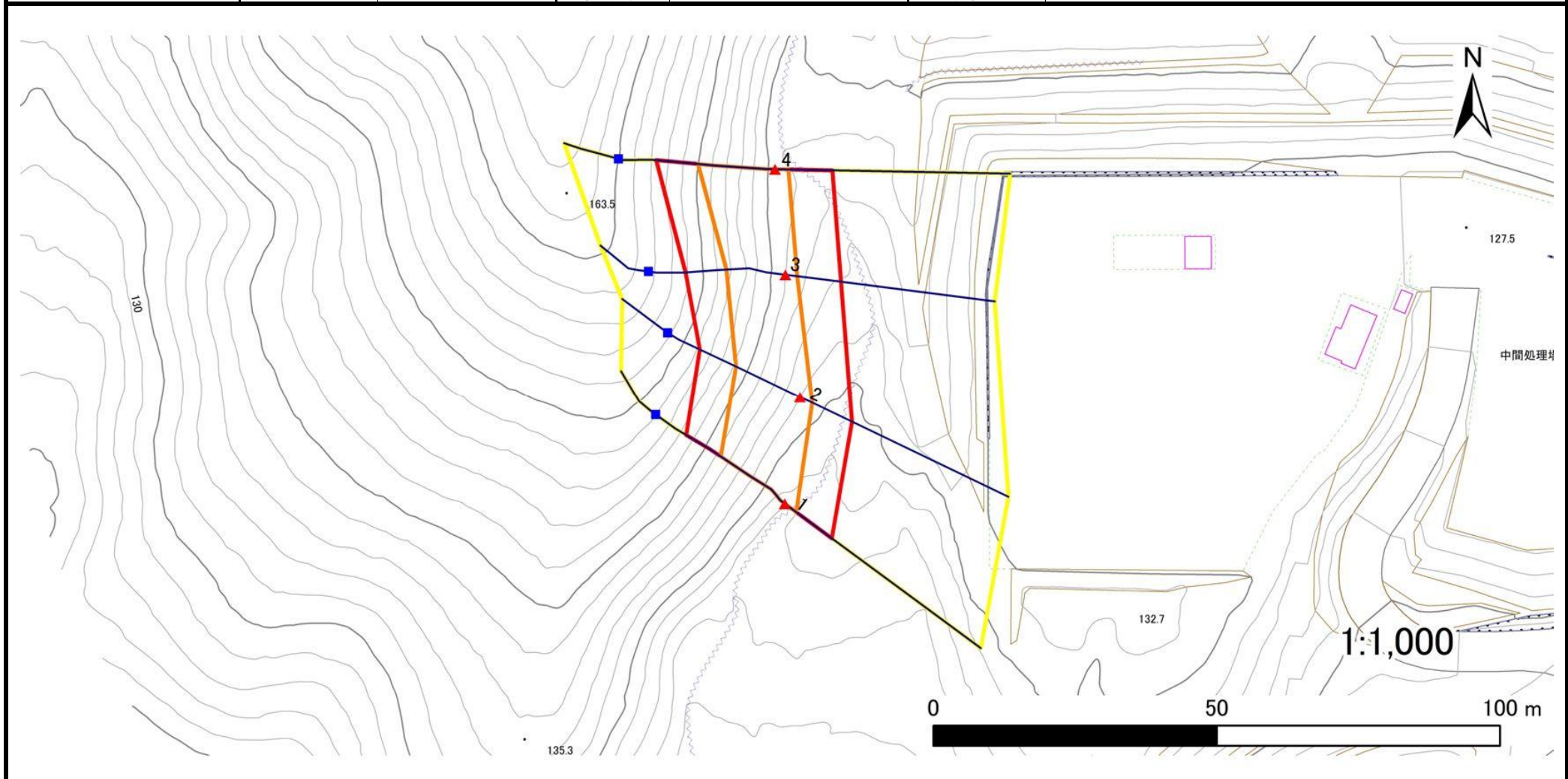
凡例	■ 上端	— 横断測線	▭ 危害のおそれのある土地の区域	▭ 土石等の移動による力が100kN/m ² を超える範囲
	▲ 下端		▭ 著しい危害のおそれのある土地の区域	▭ 土石等の堆積高が3mを超える範囲

急傾斜地の崩壊区域調書

様式3-1 危害のおそれのある土地、著しい危害のおそれのある土地の設定図(2/6)

調査年度 2024年度

急傾斜地の位置 箇所番号 210BN5142 箇所名 高畑B 所在地 陸前高田市米崎町字高畑



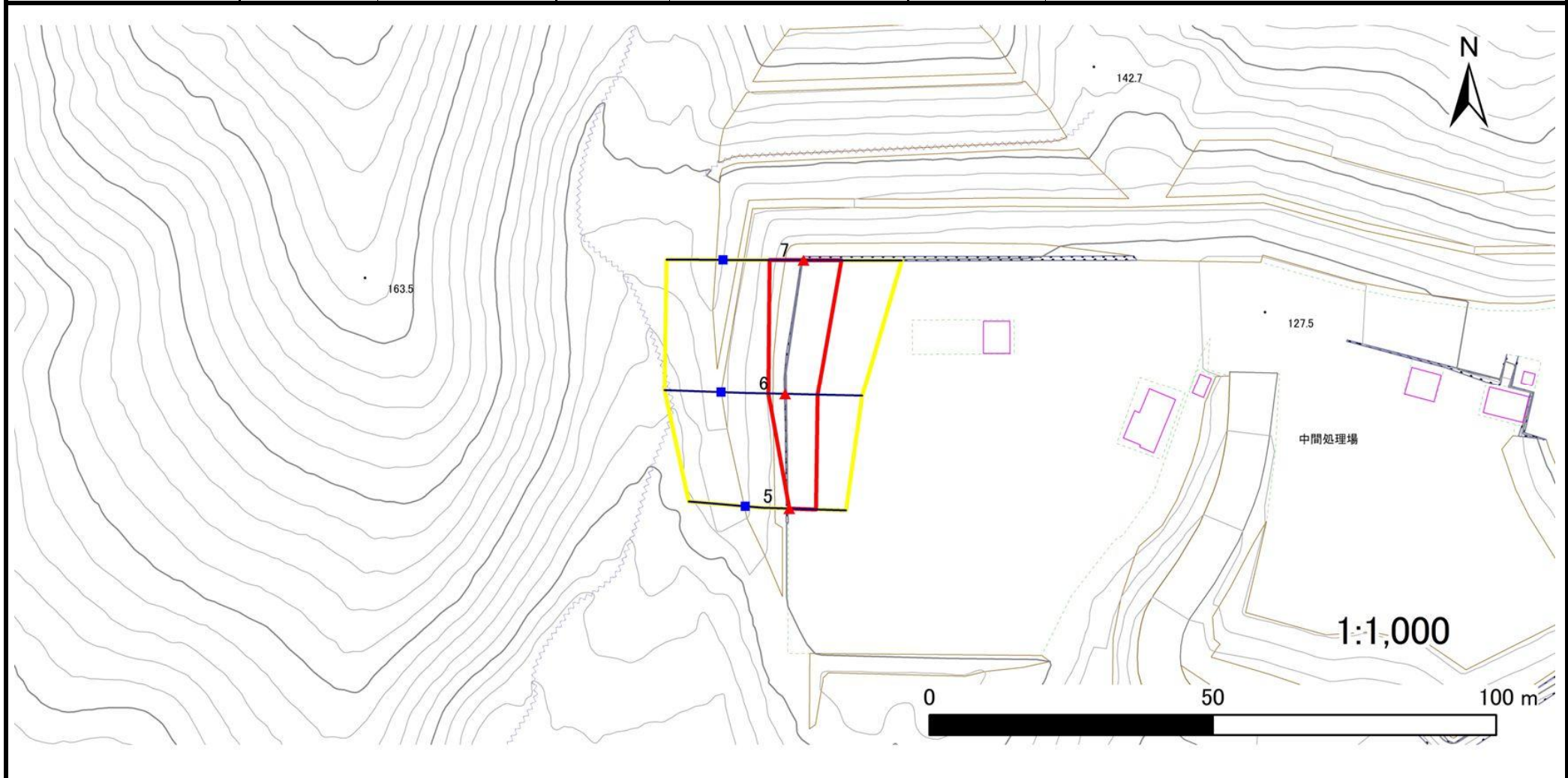
凡例	■ 上端	— 横断測線	▭ 危害のおそれのある土地の区域	▭ 土石等の移動による力が100kN/m ² を超える範囲
	▲ 下端		▭ 著しい危害のおそれのある土地の区域	▭ 土石等の堆積高が3mを超える範囲

急傾斜地の崩壊区域調書

様式3-1 危害のおそれのある土地、著しい危害のおそれのある土地の設定図(3/6)

調査年度 2024年度

急傾斜地の位置 箇所番号 210BN5142 箇所名 高畑B 所在地 陸前高田市米崎町字高畑



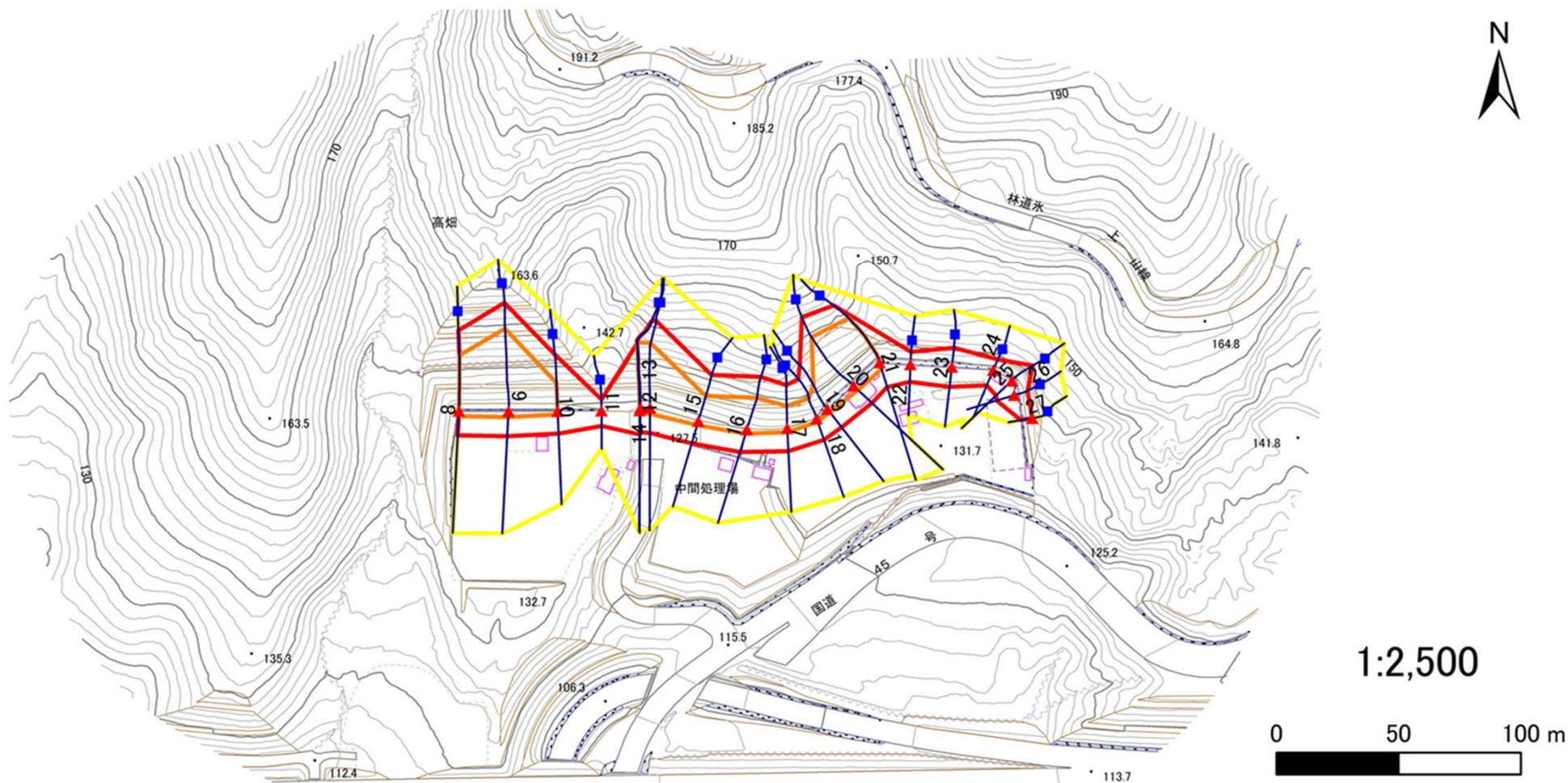
凡例	■ 上端	— 横断測線	■ 危険のおそれのある土地の区域	■ 土石等の移動による力が100kN/m ² を超える範囲
	▲ 下端		■ 著しい危害のおそれのある土地の区域	■ 土石等の堆積高が3mを超える範囲

急傾斜地の崩壊区域調書

様式3-1 危害のおそれのある土地、著しい危害のおそれのある土地の設定図(4/6)

調査年度 2024年度

急傾斜地の位置 箇所番号 210BN5142 箇所名 高畑B 所在地 陸前高田市米崎町字高畑



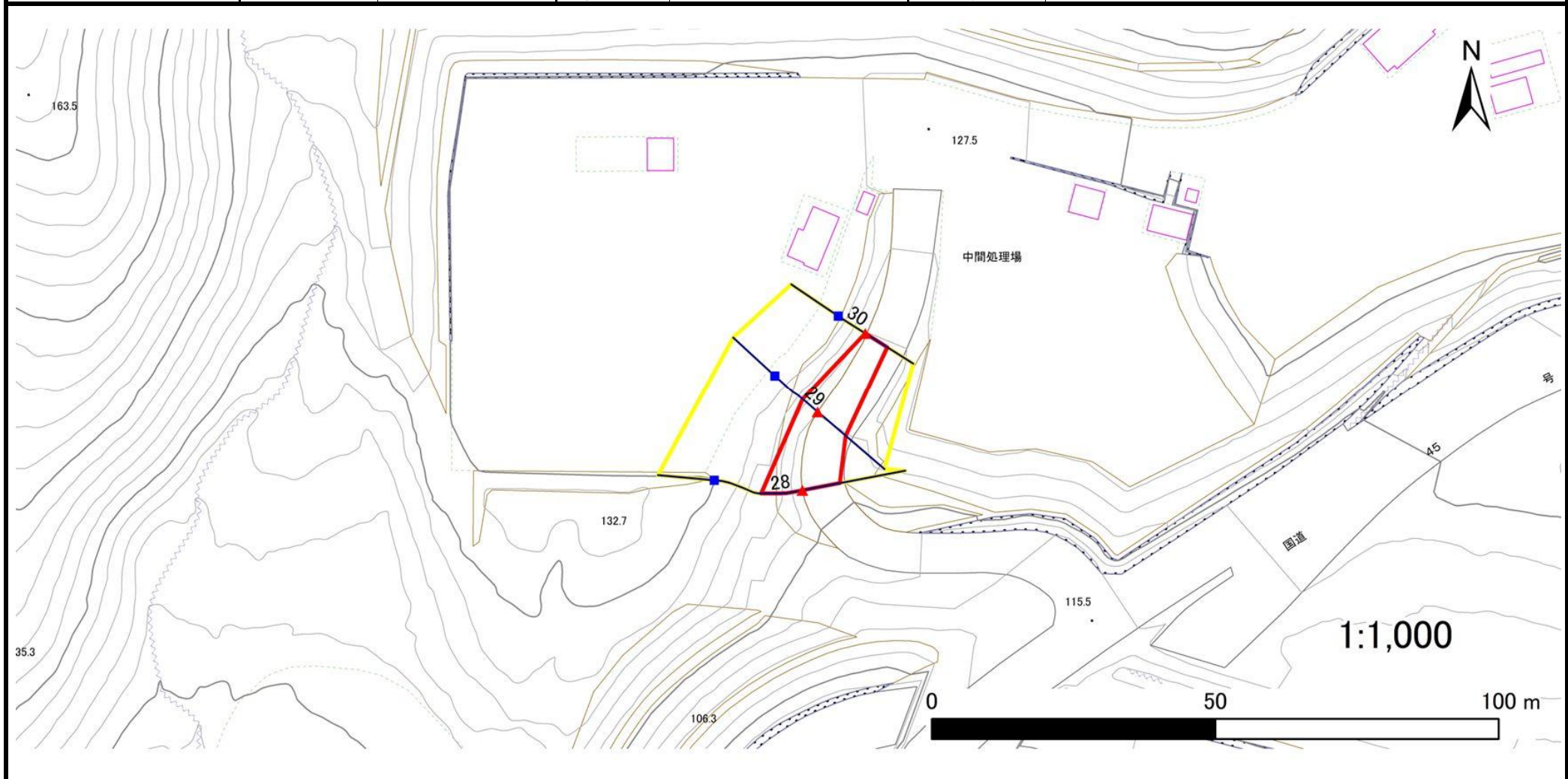
- | | | | | |
|-----------|----------------------------------------|------------------------------------------|------------------------------------------------------------------------------------------------------------------|------------------------------------------------------------------------------------------------------------------------------------------|
| 凡例 | ■ 上端 | — 横断測線 | 危害のおそれのある土地の区域 | 土石等の移動による力が100kN/m ² を超える範囲 |
| | ▲ 下端 | | 著しい危害のおそれのある土地の区域 | 土石等の堆積高が3mを超える範囲 |

急傾斜地の崩壊区域調書

様式3-1 危害のおそれのある土地、著しい危害のおそれのある土地の設定図(5/6)

調査年度 2024年度

急傾斜地の位置 箇所番号 210BN5142 箇所名 高畑B 所在地 陸前高田市米崎町字高畑



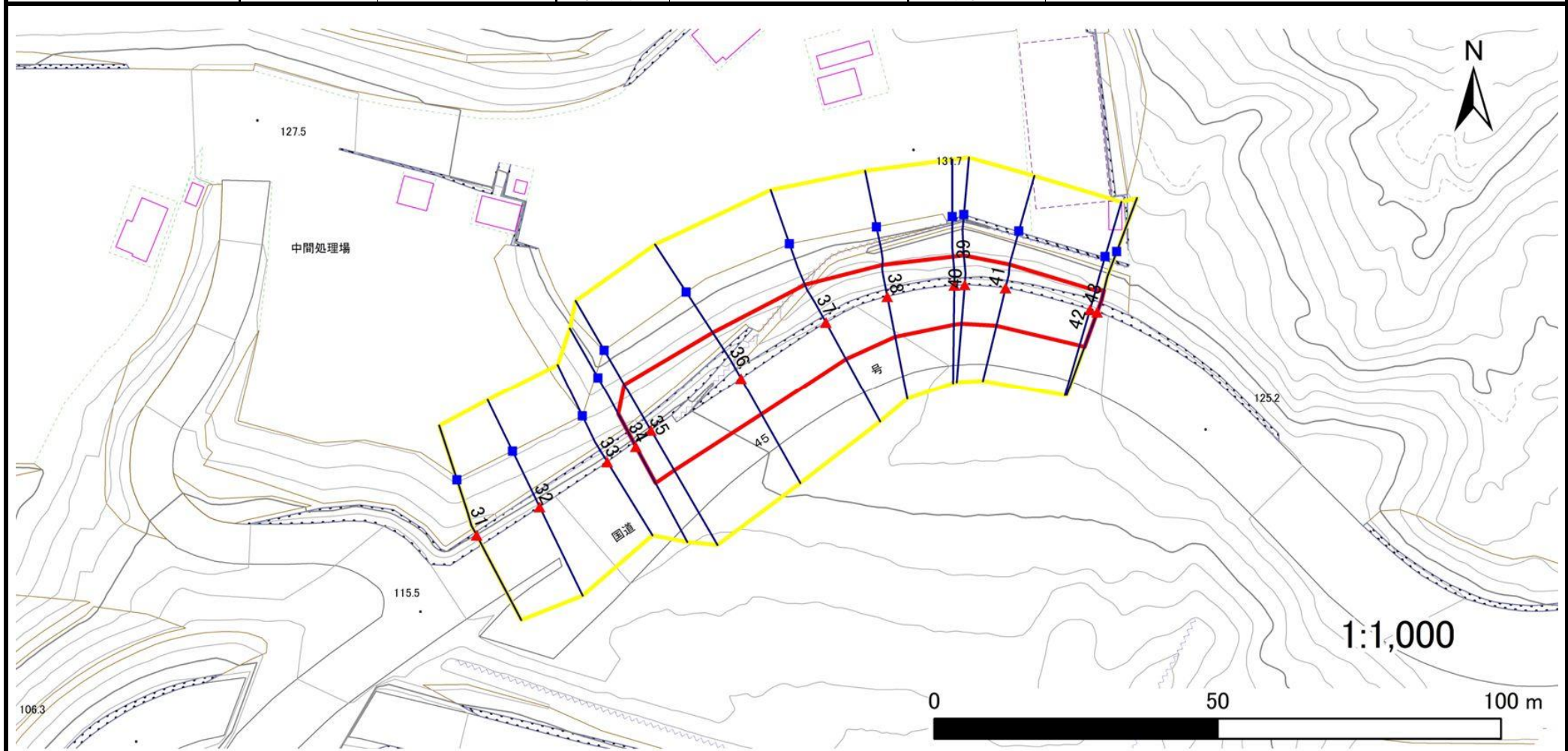
凡例	■ 上端	— 横断測線	▭ 危害のおそれのある土地の区域	▭ 土石等の移動による力が100kN/m ² を超える範囲
	▲ 下端		▭ 著しい危害のおそれのある土地の区域	▭ 土石等の堆積高が3mを超える範囲

急傾斜地の崩壊区域調書

様式3-1 危害のおそれのある土地、著しい危害のおそれのある土地の設定図(6/6)

調査年度 2024年度

急傾斜地の位置 箇所番号 210BN5142 箇所名 高畑B 所在地 陸前高田市米崎町字高畑



凡例	■ 上端	— 横断測線	▭ 危害のおそれのある土地の区域	▭ 土石等の移動による力が100kN/m ² を超える範囲
	▲ 下端		▭ 著しい危害のおそれのある土地の区域	▭ 土石等の堆積高が3mを超える範囲

急傾斜地の崩壊区域調書

様式3-2 建築物に作用すると想定される衝撃に関する事項(1/3)

調査年度 2024年度

急傾斜地の位置		箇所番号			箇所名				所在地							
		210BN5142			高畑B				陸前高田市米崎町字高畑							
横断 測線 番号	急傾斜地の下端に隣接する土地								急傾斜地内							
	土石等の移動の高さと力の大きさ				土石等の堆積高さと力の大きさ				土石等の移動の高さと力の大きさ				土石等の堆積高さと力の大きさ			
	区分	高さ (m)	下端からの距離 (m)	力の大きさ (kN/m ²)	区分	下端からの水平 距離(m)	高さ (m)	力の大きさ (kN/m ²)	区分	高さ (m)	上端からの比高 (m)	力の大きさ (kN/m ²)	区分	上端からの比高 (m)	高さ (m)	力の大きさ (kN/m ²)
1	100kN/m ² を超える	1.00	0.00 ~ 2.50	139.18	3mを超える	— ~ —	—	—	100kN/m ² を超える	1.00	10.53 ~ 21.42	139.18	3mを超える	— ~ —	—	—
	それ以外	1.00	2.50 ~ 10.29	100.00	それ以外	0.00 ~ 10.29	2.71	14.49	それ以外	1.00	5.00 ~ 10.53	100.00	それ以外	5.00 ~ 21.42	2.71	14.49
2	100kN/m ² を超える	1.00	0.00 ~ 2.38	137.15	3mを超える	— ~ —	—	—	100kN/m ² を超える	1.00	10.53 ~ 20.36	137.15	3mを超える	— ~ —	—	—
	それ以外	1.00	2.38 ~ 10.16	100.00	それ以外	0.00 ~ 10.16	2.73	14.59	それ以外	1.00	5.00 ~ 10.53	100.00	それ以外	5.00 ~ 20.36	2.73	14.59
3	100kN/m ² を超える	1.00	0.00 ~ 2.09	132.34	3mを超える	— ~ —	—	—	100kN/m ² を超える	1.00	10.53 ~ 18.62	132.34	3mを超える	— ~ —	—	—
	それ以外	1.00	2.09 ~ 9.87	100.00	それ以外	0.00 ~ 9.87	2.37	12.67	それ以外	1.00	5.00 ~ 10.53	100.00	それ以外	5.00 ~ 18.62	2.37	12.67
4	100kN/m ² を超える	1.00	0.00 ~ 2.37	136.96	3mを超える	— ~ —	—	—	100kN/m ² を超える	1.00	10.55 ~ 20.76	136.96	3mを超える	— ~ —	—	—
	それ以外	1.00	2.37 ~ 10.15	100.00	それ以外	0.00 ~ 10.15	2.67	14.31	それ以外	1.00	5.00 ~ 10.55	100.00	それ以外	5.00 ~ 20.76	2.67	14.31
5	100kN/m ² を超える	—	— ~ —	—	3mを超える	— ~ —	—	—	100kN/m ² を超える	—	— ~ —	—	3mを超える	— ~ —	—	—
	それ以外	1.00	0.00 ~ 4.70	58.60	それ以外	0.00 ~ 0.00	1.64	8.76	それ以外	1.00	5.00 ~ 5.00	58.60	それ以外	5.00 ~ 5.00	1.64	8.76
6	100kN/m ² を超える	—	— ~ —	—	3mを超える	— ~ —	—	—	100kN/m ² を超える	—	— ~ —	—	3mを超える	— ~ —	—	—
	それ以外	1.00	0.00 ~ 5.71	71.36	それ以外	0.00 ~ 0.00	1.59	8.51	それ以外	1.00	5.00 ~ 6.78	71.36	それ以外	5.00 ~ 6.78	1.59	8.51
7	100kN/m ² を超える	—	— ~ —	—	3mを超える	— ~ —	—	—	100kN/m ² を超える	—	— ~ —	—	3mを超える	— ~ —	—	—
	それ以外	1.00	0.00 ~ 6.68	84.36	それ以外	0.00 ~ 0.00	1.60	8.58	それ以外	1.00	5.00 ~ 8.67	84.36	それ以外	5.00 ~ 8.67	1.60	8.58
8	100kN/m ² を超える	1.00	0.00 ~ 2.20	134.17	3mを超える	— ~ —	—	—	100kN/m ² を超える	1.00	11.38 ~ 25.62	134.17	3mを超える	— ~ —	—	—
	それ以外	1.00	2.20 ~ 9.98	100.00	それ以外	0.00 ~ 9.98	2.80	14.99	それ以外	1.00	5.00 ~ 11.38	100.00	それ以外	5.00 ~ 25.62	2.80	14.99
9	100kN/m ² を超える	1.00	0.00 ~ 2.40	137.56	3mを超える	— ~ —	—	—	100kN/m ² を超える	1.00	11.55 ~ 32.47	137.56	3mを超える	— ~ —	—	—
	それ以外	1.00	2.40 ~ 10.19	100.00	それ以外	0.00 ~ 10.19	2.88	15.42	それ以外	1.00	5.00 ~ 11.55	100.00	それ以外	5.00 ~ 32.47	2.88	15.42
10	100kN/m ² を超える	1.00	0.00 ~ 1.33	120.21	3mを超える	— ~ —	—	—	100kN/m ² を超える	1.00	11.94 ~ 18.92	120.21	3mを超える	— ~ —	—	—
	それ以外	1.00	1.33 ~ 9.12	100.00	それ以外	0.00 ~ 9.12	2.14	11.44	それ以外	1.00	5.00 ~ 11.94	100.00	それ以外	5.00 ~ 18.92	2.14	11.44
11	100kN/m ² を超える	—	— ~ —	—	3mを超える	— ~ —	—	—	100kN/m ² を超える	—	— ~ —	—	3mを超える	— ~ —	—	—
	それ以外	1.00	0.00 ~ 6.28	78.96	それ以外	0.00 ~ 0.00	1.61	8.62	それ以外	1.00	5.00 ~ 7.75	78.96	それ以外	5.00 ~ 7.75	1.61	8.62
12	100kN/m ² を超える	1.00	0.00 ~ 2.04	131.48	3mを超える	— ~ —	—	—	100kN/m ² を超える	1.00	11.96 ~ 28.12	131.48	3mを超える	— ~ —	—	—
	それ以外	1.00	2.04 ~ 9.82	100.00	それ以外	0.00 ~ 9.82	2.74	14.68	それ以外	1.00	5.00 ~ 11.96	100.00	それ以外	5.00 ~ 28.12	2.74	14.68
13	100kN/m ² を超える	1.00	0.00 ~ 2.18	133.89	3mを超える	— ~ —	—	—	100kN/m ² を超える	1.00	11.66 ~ 28.12	133.89	3mを超える	— ~ —	—	—
	それ以外	1.00	2.18 ~ 9.97	100.00	それ以外	0.00 ~ 9.97	2.77	14.83	それ以外	1.00	5.00 ~ 11.66	100.00	それ以外	5.00 ~ 28.12	2.77	14.83
14	100kN/m ² を超える	1.00	0.00 ~ 2.51	139.37	3mを超える	— ~ —	—	—	100kN/m ² を超える	1.00	11.12 ~ 28.24	139.37	3mを超える	— ~ —	—	—
	それ以外	1.00	2.51 ~ 10.30	100.00	それ以外	0.00 ~ 10.30	2.84	15.19	それ以外	1.00	5.00 ~ 11.12	100.00	それ以外	5.00 ~ 28.24	2.84	15.19
15	100kN/m ² を超える	1.00	0.00 ~ 1.69	125.82	3mを超える	— ~ —	—	—	100kN/m ² を超える	1.00	10.93 ~ 18.09	125.82	3mを超える	— ~ —	—	—
	それ以外	1.00	1.69 ~ 9.47	100.00	それ以外	0.00 ~ 9.47	2.24	11.96	それ以外	1.00	5.00 ~ 10.93	100.00	それ以外	5.00 ~ 18.09	2.24	11.96

急傾斜地の崩壊区域調書

様式3-2 建築物に作用すると想定される衝撃に関する事項(2/3)

調査年度 2024年度

急傾斜地の位置		箇所番号			箇所名				所在地							
		210BN5142			高畑B				陸前高田市米崎町字高畑							
横断 測線 番号	急傾斜地の下端に隣接する土地								急傾斜地内							
	土石等の移動の高さと力の大きさ				土石等の堆積高さと力の大きさ				土石等の移動の高さと力の大きさ				土石等の堆積高さと力の大きさ			
	区分	高さ (m)	下端からの距離 (m)	力の大きさ (kN/m ²)	区分	下端からの水平 距離(m)	高さ (m)	力の大きさ (kN/m ²)	区分	高さ (m)	上端からの比高 (m)	力の大きさ (kN/m ²)	区分	上端からの比高 (m)	高さ (m)	力の大きさ (kN/m ²)
16	100kN/m ² を超える	1.00	0.00 ~ 1.97	130.43	3mを超える	— ~ —	—	—	100kN/m ² を超える	1.00	10.89 ~ 19.92	130.43	3mを超える	— ~ —	—	—
	それ以外	1.00	1.97 ~ 9.76	100.00	それ以外	0.00 ~ 9.76	2.24	12.00	それ以外	1.00	5.00 ~ 10.89	100.00	それ以外	5.00 ~ 19.92	2.24	12.00
17	100kN/m ² を超える	1.00	0.00 ~ 1.58	124.11	3mを超える	— ~ —	—	—	100kN/m ² を超える	1.00	10.81 ~ 17.00	124.11	3mを超える	— ~ —	—	—
	それ以外	1.00	1.58 ~ 9.36	100.00	それ以外	0.00 ~ 9.36	2.26	12.08	それ以外	1.00	5.00 ~ 10.81	100.00	それ以外	5.00 ~ 17.00	2.26	12.08
18	100kN/m ² を超える	1.00	0.00 ~ 1.42	121.58	3mを超える	— ~ —	—	—	100kN/m ² を超える	1.00	11.05 ~ 16.83	121.58	3mを超える	— ~ —	—	—
	それ以外	1.00	1.42 ~ 9.20	100.00	それ以外	0.00 ~ 9.20	2.22	11.88	それ以外	1.00	5.00 ~ 11.05	100.00	それ以外	5.00 ~ 16.83	2.22	11.88
19	100kN/m ² を超える	1.00	0.00 ~ 1.61	124.60	3mを超える	— ~ —	—	—	100kN/m ² を超える	1.00	11.23 ~ 18.65	124.60	3mを超える	— ~ —	—	—
	それ以外	1.00	1.61 ~ 9.39	100.00	それ以外	0.00 ~ 9.39	2.20	11.76	それ以外	1.00	5.00 ~ 11.23	100.00	それ以外	5.00 ~ 18.65	2.20	11.76
20	100kN/m ² を超える	1.00	0.00 ~ 2.60	140.79	3mを超える	— ~ —	—	—	100kN/m ² を超える	1.00	11.01 ~ 28.45	140.79	3mを超える	— ~ —	—	—
	それ以外	1.00	2.60 ~ 10.38	100.00	それ以外	0.00 ~ 10.38	2.86	15.28	それ以外	1.00	5.00 ~ 11.01	100.00	それ以外	5.00 ~ 28.45	2.86	15.28
21	100kN/m ² を超える	1.00	0.00 ~ 2.79	144.01	3mを超える	— ~ —	—	—	100kN/m ² を超える	1.00	10.65 ~ 26.45	144.01	3mを超える	— ~ —	—	—
	それ以外	1.00	2.79 ~ 10.57	100.00	それ以外	0.00 ~ 10.57	2.95	15.77	それ以外	1.00	5.00 ~ 10.65	100.00	それ以外	5.00 ~ 26.45	2.95	15.77
22	100kN/m ² を超える	—	— ~ —	—	3mを超える	— ~ —	—	—	100kN/m ² を超える	—	— ~ —	—	3mを超える	— ~ —	—	—
	それ以外	1.00	0.00 ~ 7.09	89.99	それ以外	0.00 ~ 7.09	2.50	13.38	それ以外	1.00	5.00 ~ 10.36	89.99	それ以外	5.00 ~ 10.36	2.50	13.38
23	100kN/m ² を超える	1.00	0.00 ~ 0.41	106.12	3mを超える	— ~ —	—	—	100kN/m ² を超える	1.00	11.04 ~ 12.19	106.12	3mを超える	— ~ —	—	—
	それ以外	1.00	0.41 ~ 8.20	100.00	それ以外	0.00 ~ 8.20	2.35	12.60	それ以外	1.00	5.00 ~ 11.04	100.00	それ以外	5.00 ~ 12.19	2.35	12.60
24	100kN/m ² を超える	—	— ~ —	—	3mを超える	— ~ —	—	—	100kN/m ² を超える	—	— ~ —	—	3mを超える	— ~ —	—	—
	それ以外	1.00	0.00 ~ 6.83	86.46	それ以外	0.00 ~ 6.83	2.53	13.56	それ以外	1.00	5.00 ~ 10.06	86.46	それ以外	5.00 ~ 10.06	2.53	13.56
25	100kN/m ² を超える	1.00	0.00 ~ 1.10	116.57	3mを超える	— ~ —	—	—	100kN/m ² を超える	1.00	10.72 ~ 14.06	116.57	3mを超える	— ~ —	—	—
	それ以外	1.00	1.10 ~ 8.89	100.00	それ以外	0.00 ~ 8.89	2.29	12.25	それ以外	1.00	5.00 ~ 10.72	100.00	それ以外	5.00 ~ 14.06	2.29	12.25
26	100kN/m ² を超える	—	— ~ —	—	3mを超える	— ~ —	—	—	100kN/m ² を超える	—	— ~ —	—	3mを超える	— ~ —	—	—
	それ以外	1.00	0.00 ~ 7.48	95.62	それ以外	0.00 ~ 7.48	2.31	12.36	それ以外	1.00	5.00 ~ 10.06	95.62	それ以外	5.00 ~ 10.06	2.31	12.36
27	100kN/m ² を超える	—	— ~ —	—	3mを超える	— ~ —	—	—	100kN/m ² を超える	—	— ~ —	—	3mを超える	— ~ —	—	—
	それ以外	1.00	0.00 ~ 4.77	59.46	それ以外	0.00 ~ 0.00	1.70	9.12	それ以外	1.00	5.00 ~ 5.00	59.46	それ以外	5.00 ~ 5.00	1.70	9.12
28	100kN/m ² を超える	—	— ~ —	—	3mを超える	— ~ —	—	—	100kN/m ² を超える	—	— ~ —	—	3mを超える	— ~ —	—	—
	それ以外	1.00	0.00 ~ 6.72	84.92	それ以外	0.00 ~ 0.00	1.57	8.38	それ以外	1.00	5.00 ~ 9.23	84.92	それ以外	5.00 ~ 9.23	1.57	8.38
29	100kN/m ² を超える	—	— ~ —	—	3mを超える	— ~ —	—	—	100kN/m ² を超える	—	— ~ —	—	3mを超える	— ~ —	—	—
	それ以外	1.00	0.00 ~ 6.50	81.85	それ以外	0.00 ~ 6.50	1.78	9.54	それ以外	1.00	5.00 ~ 7.73	81.85	それ以外	5.00 ~ 7.73	1.78	9.54
30	100kN/m ² を超える	—	— ~ —	—	3mを超える	— ~ —	—	—	100kN/m ² を超える	—	— ~ —	—	3mを超える	— ~ —	—	—
	それ以外	1.00	0.00 ~ 4.59	57.21	それ以外	0.00 ~ 4.59	1.88	10.07	それ以外	1.00	5.00 ~ 5.00	57.21	それ以外	5.00 ~ 5.00	1.88	10.07

急傾斜地の崩壊区域調書

様式3-2 建築物に作用すると想定される衝撃に関する事項(3/3)

調査年度 2024年度

急傾斜地の位置		箇所番号			箇所名		高畑B		所在地		陸前高田市米崎町字高畑					
横断 測線 番号	急傾斜地の下端に隣接する土地									急傾斜地内						
	土石等の移動の高さと力の大きさ				土石等の堆積高さと力の大きさ				土石等の移動の高さと力の大きさ				土石等の堆積高さと力の大きさ			
	区分	高さ (m)	下端からの距離 (m)	力の大きさ (kN/m ²)	区分	下端からの水平 距離(m)	高さ (m)	力の大きさ (kN/m ²)	区分	高さ (m)	上端からの比高 (m)	力の大きさ (kN/m ²)	区分	上端からの比高 (m)	高さ (m)	力の大きさ (kN/m ²)
31	100kN/m ² を超える	—	— ~ —	—	3mを超える	— ~ —	—	—	100kN/m ² を超える	—	— ~ —	—	3mを超える	— ~ —	—	—
	それ以外	—	— ~ —	—	それ以外	— ~ —	—	—	それ以外	—	— ~ —	—	それ以外	— ~ —	—	—
32	100kN/m ² を超える	—	— ~ —	—	3mを超える	— ~ —	—	—	100kN/m ² を超える	—	— ~ —	—	3mを超える	— ~ —	—	—
	それ以外	—	— ~ —	—	それ以外	— ~ —	—	—	それ以外	—	— ~ —	—	それ以外	— ~ —	—	—
33	100kN/m ² を超える	—	— ~ —	—	3mを超える	— ~ —	—	—	100kN/m ² を超える	—	— ~ —	—	3mを超える	— ~ —	—	—
	それ以外	—	— ~ —	—	それ以外	— ~ —	—	—	それ以外	—	— ~ —	—	それ以外	— ~ —	—	—
34	100kN/m ² を超える	—	— ~ —	—	3mを超える	— ~ —	—	—	100kN/m ² を超える	—	— ~ —	—	3mを超える	— ~ —	—	—
	それ以外	1.00	0.00 ~ 7.29	92.83	それ以外	0.00 ~ 0.00	1.69	9.03	それ以外	1.00	5.00 ~ 9.50	92.83	それ以外	5.00 ~ 9.50	1.69	9.03
35	100kN/m ² を超える	1.00	0.00 ~ 0.35	105.10	3mを超える	— ~ —	—	—	100kN/m ² を超える	1.00	10.65 ~ 11.64	105.10	3mを超える	— ~ —	—	—
	それ以外	1.00	0.35 ~ 8.13	100.00	それ以外	0.00 ~ 0.00	1.71	9.17	それ以外	1.00	5.00 ~ 10.65	100.00	それ以外	5.00 ~ 11.64	1.71	9.17
36	100kN/m ² を超える	—	— ~ —	—	3mを超える	— ~ —	—	—	100kN/m ² を超える	—	— ~ —	—	3mを超える	— ~ —	—	—
	それ以外	1.00	0.00 ~ 7.27	92.52	それ以外	0.00 ~ 0.00	1.58	8.44	それ以外	1.00	5.00 ~ 10.57	92.52	それ以外	5.00 ~ 10.57	1.58	8.44
37	100kN/m ² を超える	—	— ~ —	—	3mを超える	— ~ —	—	—	100kN/m ² を超える	—	— ~ —	—	3mを超える	— ~ —	—	—
	それ以外	1.00	0.00 ~ 7.37	93.96	それ以外	0.00 ~ 0.00	1.65	8.83	それ以外	1.00	5.00 ~ 9.94	93.96	それ以外	5.00 ~ 9.94	1.65	8.83
38	100kN/m ² を超える	—	— ~ —	—	3mを超える	— ~ —	—	—	100kN/m ² を超える	—	— ~ —	—	3mを超える	— ~ —	—	—
	それ以外	1.00	0.00 ~ 7.20	91.53	それ以外	0.00 ~ 7.20	1.74	9.30	それ以外	1.00	5.00 ~ 9.14	91.53	それ以外	5.00 ~ 9.14	1.74	9.30
39	100kN/m ² を超える	—	— ~ —	—	3mを超える	— ~ —	—	—	100kN/m ² を超える	—	— ~ —	—	3mを超える	— ~ —	—	—
	それ以外	1.00	0.00 ~ 6.92	87.73	それ以外	0.00 ~ 0.00	1.72	9.18	それ以外	1.00	5.00 ~ 8.59	87.73	それ以外	5.00 ~ 8.59	1.72	9.18
40	100kN/m ² を超える	—	— ~ —	—	3mを超える	— ~ —	—	—	100kN/m ² を超える	—	— ~ —	—	3mを超える	— ~ —	—	—
	それ以外	1.00	0.00 ~ 6.90	87.44	それ以外	0.00 ~ 0.00	1.70	9.09	それ以外	1.00	5.00 ~ 8.59	87.44	それ以外	5.00 ~ 8.59	1.70	9.09
41	100kN/m ² を超える	—	— ~ —	—	3mを超える	— ~ —	—	—	100kN/m ² を超える	—	— ~ —	—	3mを超える	— ~ —	—	—
	それ以外	1.00	0.00 ~ 6.82	86.26	それ以外	0.00 ~ 6.82	1.82	9.72	それ以外	1.00	5.00 ~ 8.41	86.26	それ以外	5.00 ~ 8.41	1.82	9.72
42	100kN/m ² を超える	—	— ~ —	—	3mを超える	— ~ —	—	—	100kN/m ² を超える	—	— ~ —	—	3mを超える	— ~ —	—	—
	それ以外	1.00	0.00 ~ 6.52	82.22	それ以外	0.00 ~ 6.52	1.81	9.67	それ以外	1.00	5.00 ~ 7.82	82.22	それ以外	5.00 ~ 7.82	1.81	9.67
43	100kN/m ² を超える	—	— ~ —	—	3mを超える	— ~ —	—	—	100kN/m ² を超える	—	— ~ —	—	3mを超える	— ~ —	—	—
	それ以外	1.00	0.00 ~ 6.49	81.71	それ以外	0.00 ~ 0.00	1.69	9.06	それ以外	1.00	5.00 ~ 7.76	81.71	それ以外	5.00 ~ 7.76	1.69	9.06
	100kN/m ² を超える		~		3mを超える	~			100kN/m ² を超える		~		3mを超える	~		
	それ以外		~		それ以外	~			それ以外		~		それ以外	~		
	100kN/m ² を超える		~		3mを超える	~			100kN/m ² を超える		~		3mを超える	~		
	それ以外		~		それ以外	~			それ以外		~		それ以外	~		