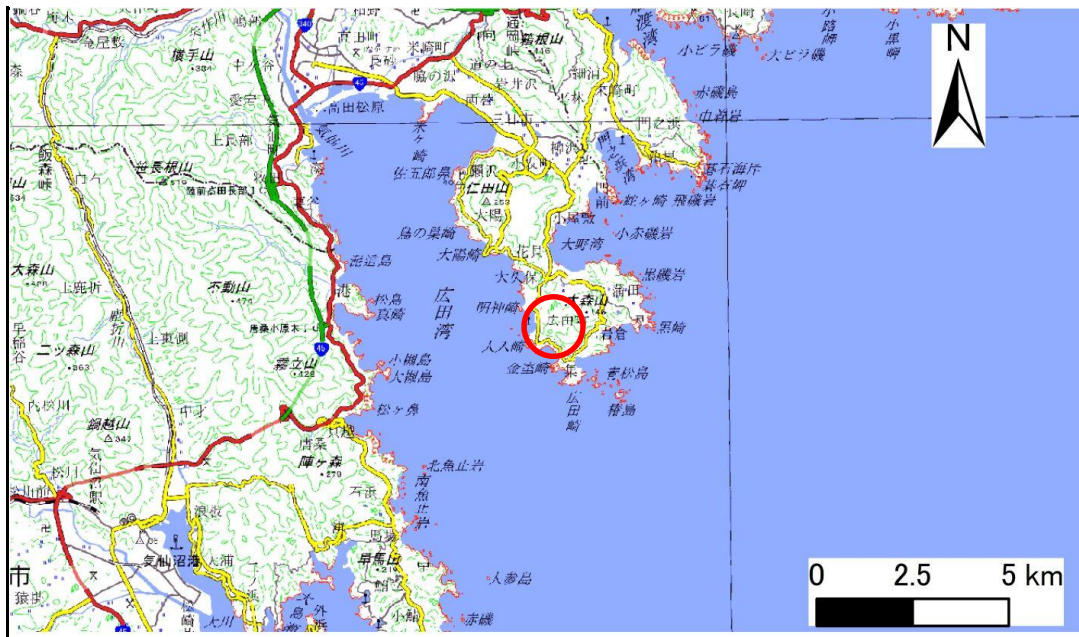


# 土砂災害防止に関する基礎調査(急傾斜地の崩壊)

表紙 概況、位置図

|         |                         |
|---------|-------------------------|
| 自然現象の種類 | 急傾斜地の崩壊                 |
| 箇所番号    | 210AN5251-1             |
| 箇所名     | 中沢A                     |
| 所在地     | 陸前高田市広田町字中沢             |
| 調査機関    | 岩手県沿岸広域振興局土木部 大船渡土木センター |



位置図(S=1:200,000)



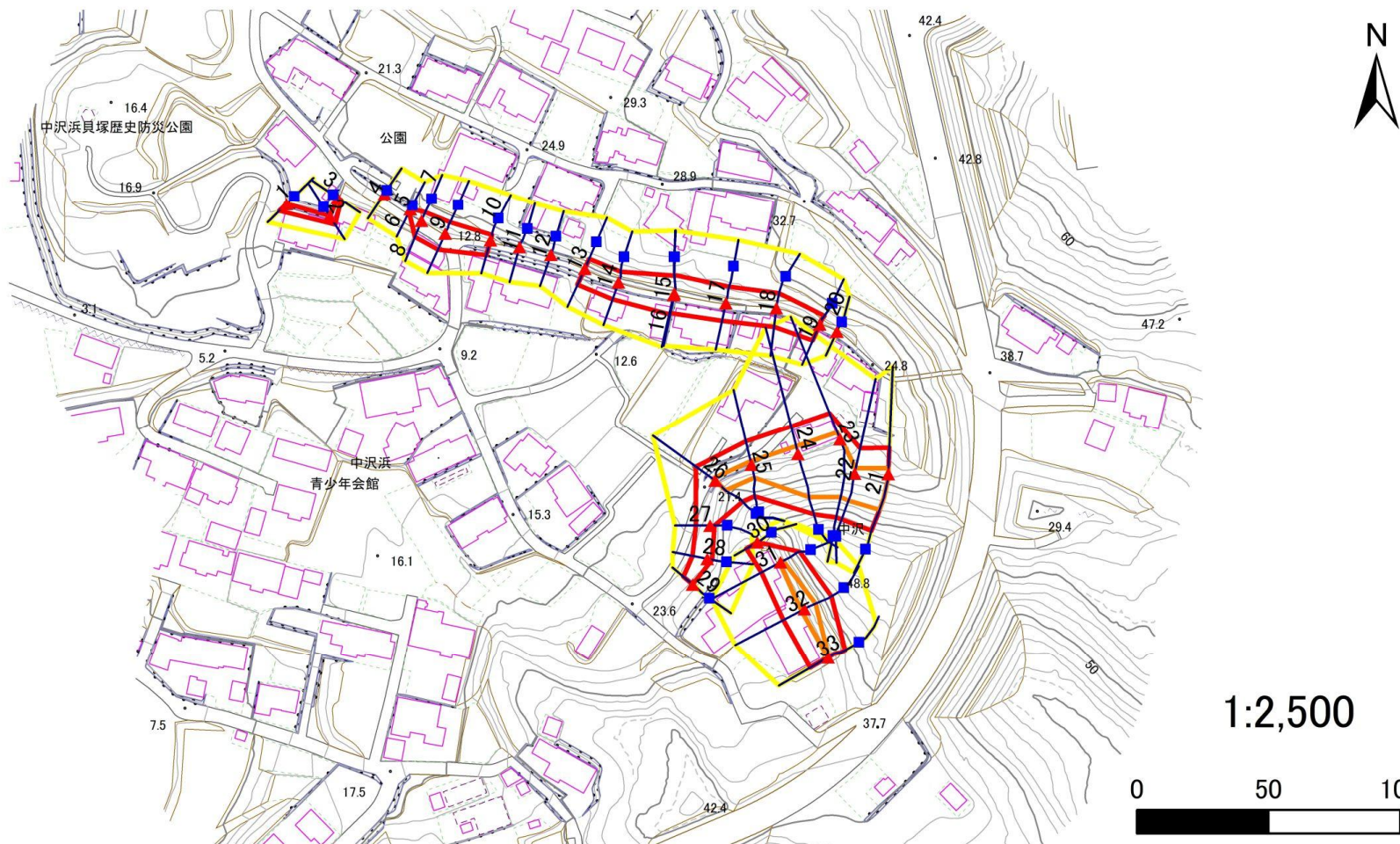
概況図(S=1:25,000)

# 急傾斜地の崩壊区域調書

様式3-1 危害のおそれのある土地、著しい危害のおそれのある土地の設定図(1/5)

調査年度 2024年度

急傾斜地の位置 箇所番号 210AN5251-1 箇所名 中沢A 所在地 陸前高田市広田町字中沢



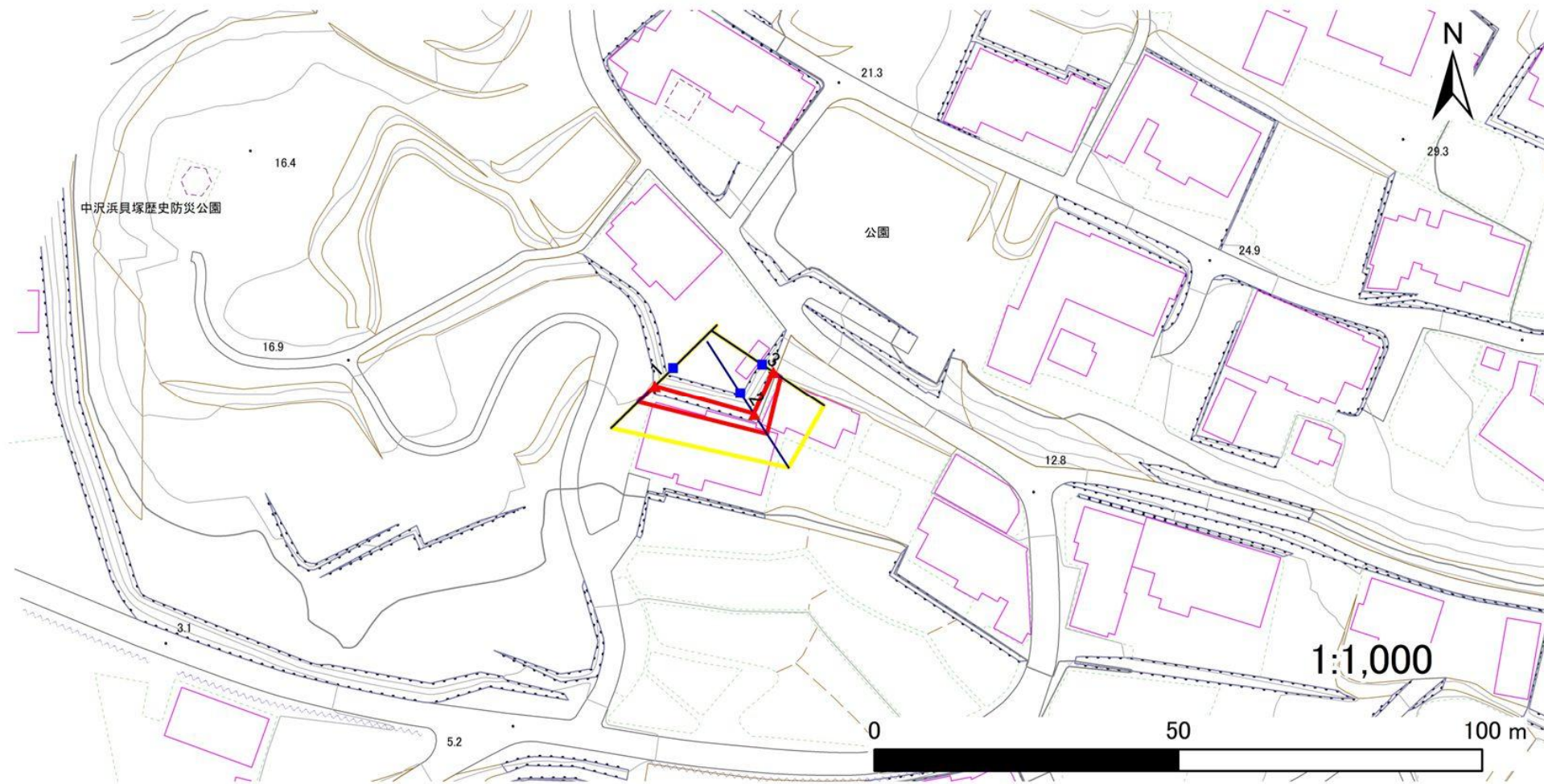
- |           |  |  |  |  |
|-----------|--|--|--|--|
| <b>凡例</b> | <span style="color: blue;">■</span> 上端 | <span style="color: blue;">—</span> 横断測線 | <span style="border: 2px solid yellow; display: inline-block; width: 20px; height: 10px;"></span> 危害のおそれのある土地の区域 | <span style="border: 2px solid orange; display: inline-block; width: 20px; height: 10px;"></span> 土石等の移動による力が100kN/m <sup>2</sup> を超える範囲 |
|           | <span style="color: red;">▲</span> 下端  |  | <span style="border: 2px solid red; display: inline-block; width: 20px; height: 10px;"></span> 著しい危害のおそれのある土地の区域 | <span style="border: 2px solid red; display: inline-block; width: 20px; height: 10px;"></span> 土石等の堆積高が3mを超える範囲                          |

# 急傾斜地の崩壊区域調書

様式3-1 危害のおそれのある土地、著しい危害のおそれのある土地の設定図(2/5)

調査年度 2024年度

急傾斜地の位置 箇所番号 210AN5251-1 箇所名 中沢A 所在地 陸前高田市広田町字中沢



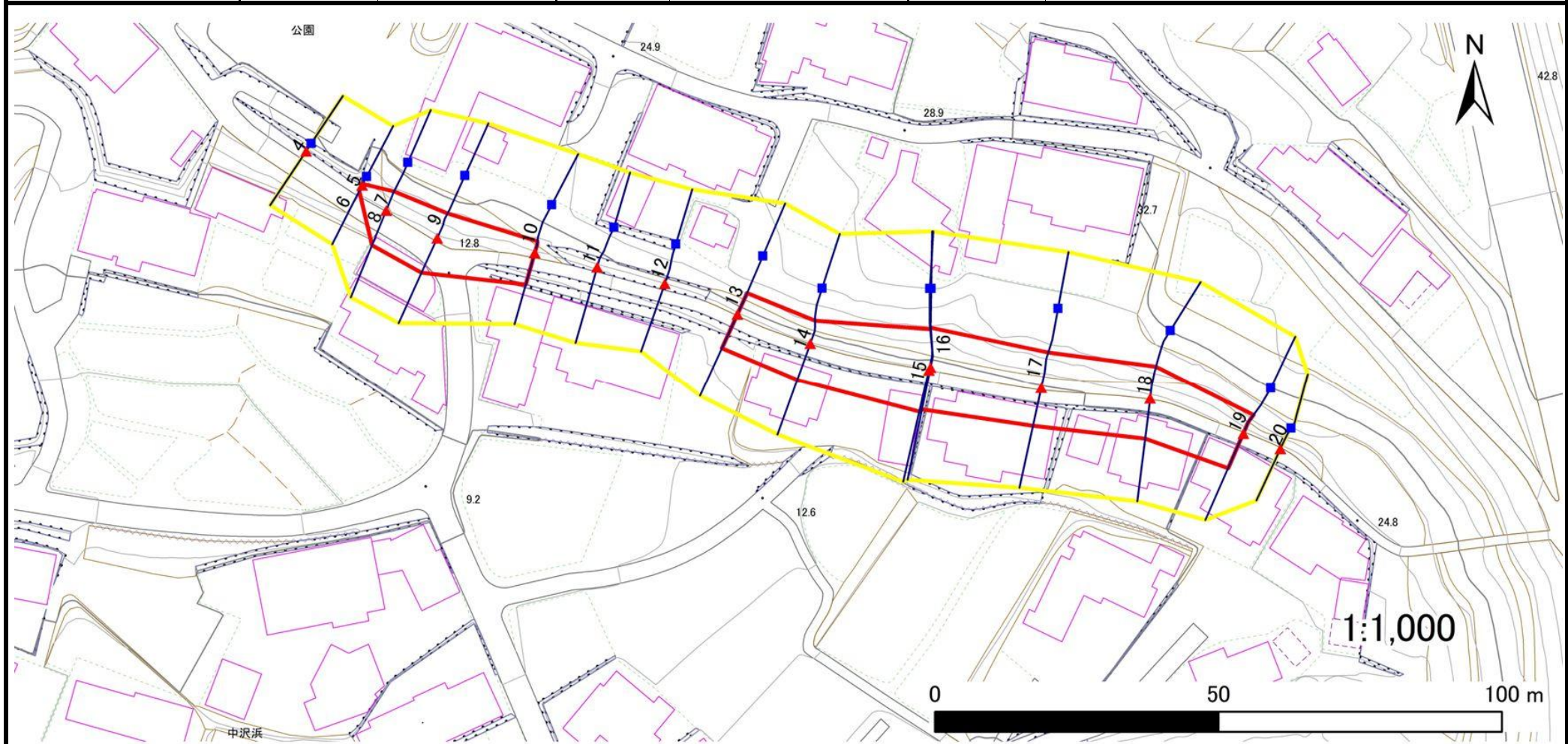
- |           |  |  |  |  |
|-----------|--|--|--|--|
| <b>凡例</b> | <span style="color: blue;">■</span> 上端 | <span style="color: blue;">—</span> 横断測線 | <span style="border: 2px solid yellow; display: inline-block; width: 20px; height: 10px;"></span> 危害のおそれのある土地の区域 | <span style="border: 2px solid orange; display: inline-block; width: 20px; height: 10px;"></span> 土石等の移動による力が100kN/m <sup>2</sup> を超える範囲 |
|           | <span style="color: red;">▲</span> 下端  |  | <span style="border: 2px solid red; display: inline-block; width: 20px; height: 10px;"></span> 著しい危害のおそれのある土地の区域 | <span style="border: 2px solid red; display: inline-block; width: 20px; height: 10px;"></span> 土石等の堆積高が3mを超える範囲                          |

# 急傾斜地の崩壊区域調書

様式3-1 危害のおそれのある土地、著しい危害のおそれのある土地の設定図(3/5)

調査年度 2024年度

急傾斜地の位置 箇所番号 210AN5251-1 箇所名 中沢A 所在地 陸前高田市広田町字中沢



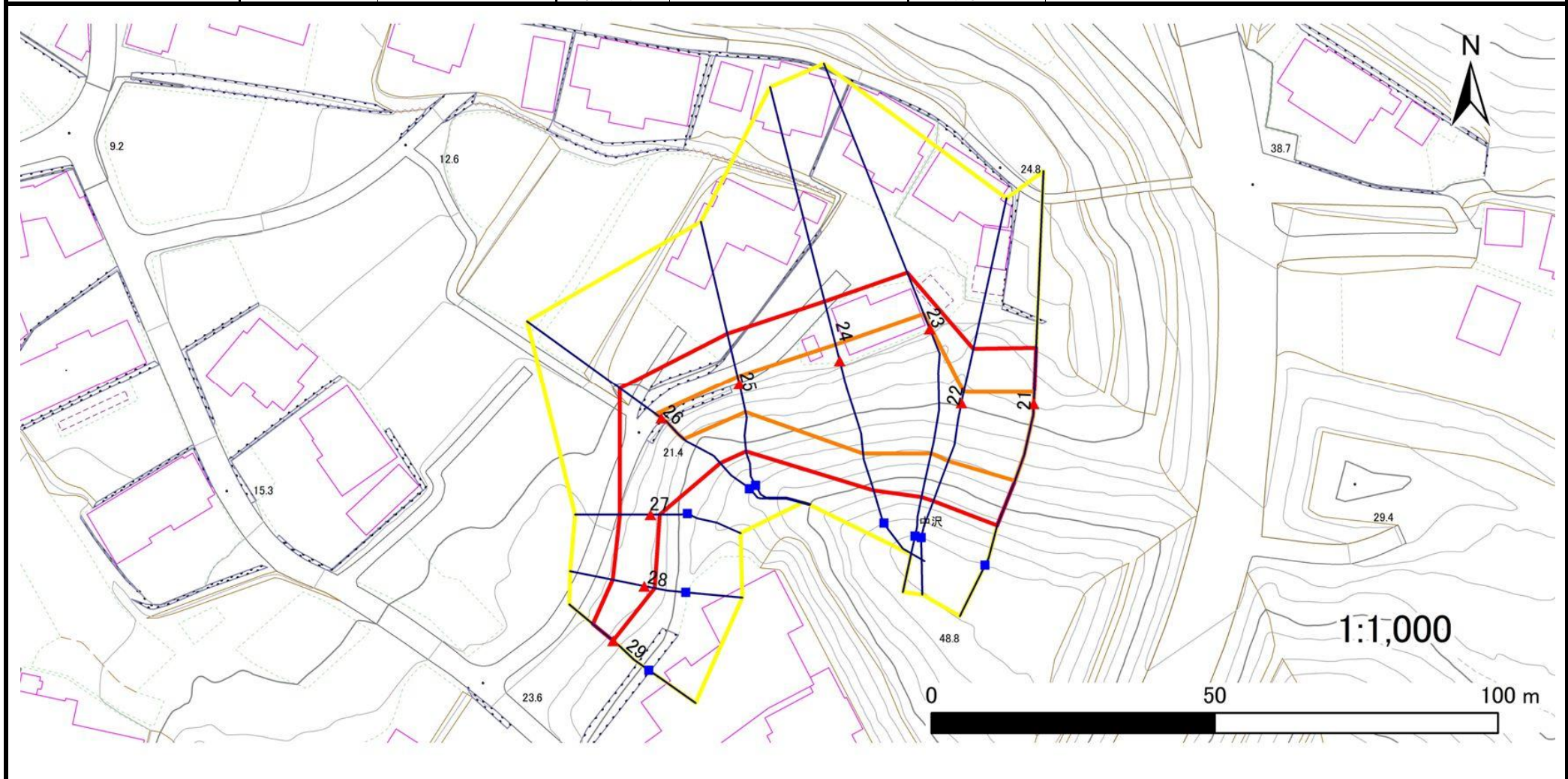
| 凡例   |        | 凡例                  |  | 凡例                 |  |
|------|--------|---------------------|--|--------------------|--|
| ■ 上端 | — 横断測線 | ■ 危険のおそれのある土地の区域    | ■ 土石等の移動による力が100kN/m <sup>2</sup> を超える範囲 | ■ 土石等の堆積高が3mを超える範囲 |  |
| ▲ 下端 |        | ■ 著しい危険のおそれのある土地の区域 |  |                    |  |

# 急傾斜地の崩壊区域調書

様式3-1 危害のおそれのある土地、著しい危害のおそれのある土地の設定図(4/5)

調査年度 2024年度

急傾斜地の位置 箇所番号 210AN5251-1 箇所名 中沢A 所在地 陸前高田市広田町字中沢



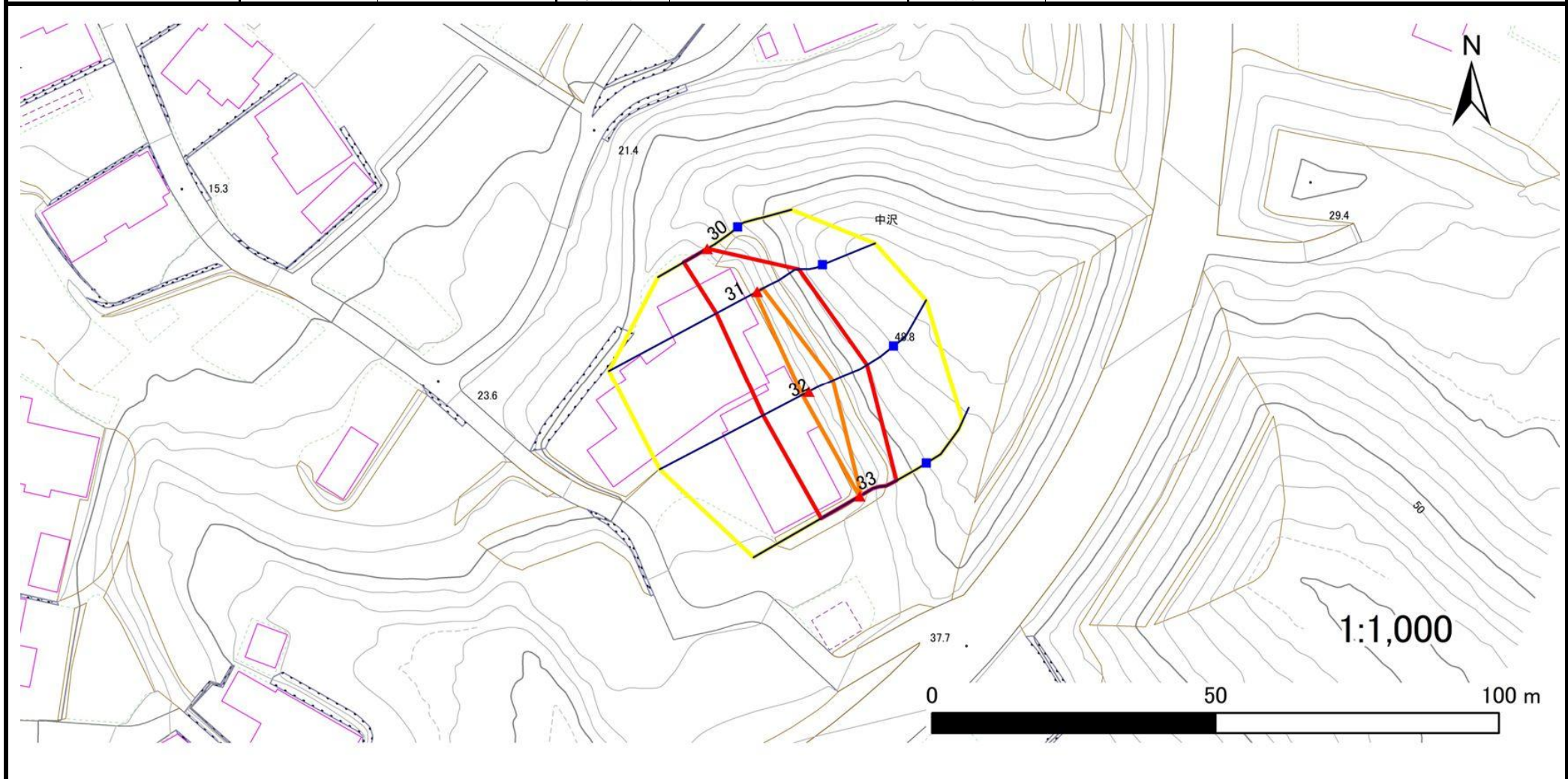
|    |      |        |                     |  |
|----|------|--------|---------------------|--|
| 凡例 | ■ 上端 | — 横断測線 | ▭ 危害のおそれのある土地の区域    | ▭ 土石等の移動による力が100kN/m <sup>2</sup> を超える範囲 |
|    | ▲ 下端 |        | ▭ 著しい危害のおそれのある土地の区域 | ▭ 土石等の堆積高が3mを超える範囲                       |

# 急傾斜地の崩壊区域調書

様式3-1 危害のおそれのある土地、著しい危害のおそれのある土地の設定図(5/5)

|      |        |
|------|--------|
| 調査年度 | 2024年度 |
|------|--------|

|         |      |             |     |     |     |             |
|---------|------|-------------|-----|-----|-----|-------------|
| 急傾斜地の位置 | 箇所番号 | 210AN5251-1 | 箇所名 | 中沢A | 所在地 | 陸前高田市広田町字中沢 |
|---------|------|-------------|-----|-----|-----|-------------|



|           |  |  |  |  |
|-----------|--|--|--|--|
| <b>凡例</b> | <span style="color: blue;">■</span> 上端 | <span style="color: blue;">—</span> 横断測線 | <span style="border: 2px solid yellow; display: inline-block; width: 20px; height: 10px;"></span> 危害のおそれのある土地の区域 | <span style="border: 2px solid orange; display: inline-block; width: 20px; height: 10px;"></span> 土石等の移動による力が100kN/m <sup>2</sup> を超える範囲 |
|           | <span style="color: red;">▲</span> 下端  |  | <span style="border: 2px solid red; display: inline-block; width: 20px; height: 10px;"></span> 著しい危害のおそれのある土地の区域 | <span style="border: 2px solid brown; display: inline-block; width: 20px; height: 10px;"></span> 土石等の堆積高が3mを超える範囲                        |

# 急傾斜地の崩壊区域調書

様式3-2 建築物に作用すると想定される衝撃に関する事項(1/3)

調査年度 2024年度

| 急傾斜地の位置        |                           | 箇所番号      | 210AN5251-1    |                               | 箇所名            | 中沢A              |           | 所在地                           | 陸前高田市広田町字中沢               |           |                |                               |                |                |           |                               |
|----------------|---------------------------|-----------|----------------|-------------------------------|----------------|------------------|-----------|-------------------------------|---------------------------|-----------|----------------|-------------------------------|----------------|----------------|-----------|-------------------------------|
| 横断<br>測線<br>番号 | 急傾斜地の下端に隣接する土地            |           |                |                               |                |                  |           |                               | 急傾斜地内                     |           |                |                               |                |                |           |                               |
|                | 土石等の移動の高さと力の大きさ           |           |                |                               | 土石等の堆積高さと力の大きさ |                  |           |                               | 土石等の移動の高さと力の大きさ           |           |                |                               | 土石等の堆積高さと力の大きさ |                |           |                               |
|                | 区分                        | 高さ<br>(m) | 下端からの距離<br>(m) | 力の大きさ<br>(kN/m <sup>2</sup> ) | 区分             | 下端からの水平<br>距離(m) | 高さ<br>(m) | 力の大きさ<br>(kN/m <sup>2</sup> ) | 区分                        | 高さ<br>(m) | 上端からの比高<br>(m) | 力の大きさ<br>(kN/m <sup>2</sup> ) | 区分             | 上端からの比高<br>(m) | 高さ<br>(m) | 力の大きさ<br>(kN/m <sup>2</sup> ) |
| 1              | 100kN/m <sup>2</sup> を超える | —         | — ~ —          | —                             | 3mを超える         | — ~ —            | —         | —                             | 100kN/m <sup>2</sup> を超える | —         | — ~ —          | —                             | 3mを超える         | — ~ —          | —         | —                             |
|                | それ以外                      | 1.00      | 0.00 ~ 3.82    | 48.07                         | それ以外           | 0.00 ~ 3.82      | 2.12      | 11.35                         | それ以外                      | 1.00      | 5.00 ~ 5.00    | 48.07                         | それ以外           | 5.00 ~ 5.00    | 2.12      | 11.35                         |
| 2              | 100kN/m <sup>2</sup> を超える | —         | — ~ —          | —                             | 3mを超える         | — ~ —            | —         | —                             | 100kN/m <sup>2</sup> を超える | —         | — ~ —          | —                             | 3mを超える         | — ~ —          | —         | —                             |
|                | それ以外                      | 1.00      | 0.00 ~ 3.82    | 47.97                         | それ以外           | 0.00 ~ 3.82      | 2.16      | 11.55                         | それ以外                      | 1.00      | 5.00 ~ 5.20    | 47.97                         | それ以外           | 5.00 ~ 5.20    | 2.16      | 11.55                         |
| 3              | 100kN/m <sup>2</sup> を超える | —         | — ~ —          | —                             | 3mを超える         | — ~ —            | —         | —                             | 100kN/m <sup>2</sup> を超える | —         | — ~ —          | —                             | 3mを超える         | — ~ —          | —         | —                             |
|                | それ以外                      | 1.00      | 0.00 ~ 1.44    | 21.89                         | それ以外           | 0.00 ~ 1.44      | 2.76      | 14.77                         | それ以外                      | 1.00      | 5.00 ~ 5.00    | 21.89                         | それ以外           | 5.00 ~ 5.00    | 2.76      | 14.77                         |
| 4              | 100kN/m <sup>2</sup> を超える | —         | — ~ —          | —                             | 3mを超える         | — ~ —            | —         | —                             | 100kN/m <sup>2</sup> を超える | —         | — ~ —          | —                             | 3mを超える         | — ~ —          | —         | —                             |
|                | それ以外                      | —         | — ~ —          | —                             | それ以外           | — ~ —            | —         | —                             | それ以外                      | —         | — ~ —          | —                             | それ以外           | — ~ —          | —         | —                             |
| 5              | 100kN/m <sup>2</sup> を超える | —         | — ~ —          | —                             | 3mを超える         | — ~ —            | —         | —                             | 100kN/m <sup>2</sup> を超える | —         | — ~ —          | —                             | 3mを超える         | — ~ —          | —         | —                             |
|                | それ以外                      | —         | — ~ —          | —                             | それ以外           | — ~ —            | —         | —                             | それ以外                      | —         | — ~ —          | —                             | それ以外           | — ~ —          | —         | —                             |
| 6              | 100kN/m <sup>2</sup> を超える | —         | — ~ —          | —                             | 3mを超える         | 0.00 ~ 0.13      | 3.23      | 17.31                         | 100kN/m <sup>2</sup> を超える | —         | — ~ —          | —                             | 3mを超える         | 5.00 ~ 5.80    | 3.23      | 17.31                         |
|                | それ以外                      | 1.00      | 0.00 ~ 1.14    | 12.77                         | それ以外           | 0.13 ~ 1.14      | 3.00      | 16.05                         | それ以外                      | 1.00      | 5.00 ~ 5.80    | 12.77                         | それ以外           | 5.00 ~ 5.00    | 3.00      | 16.05                         |
| 7              | 100kN/m <sup>2</sup> を超える | —         | — ~ —          | —                             | 3mを超える         | — ~ —            | —         | —                             | 100kN/m <sup>2</sup> を超える | —         | — ~ —          | —                             | 3mを超える         | — ~ —          | —         | —                             |
|                | それ以外                      | 1.00      | 0.00 ~ 6.60    | 83.30                         | それ以外           | 0.00 ~ 6.60      | 1.88      | 10.07                         | それ以外                      | 1.00      | 5.00 ~ 8.22    | 83.30                         | それ以外           | 5.00 ~ 8.22    | 1.88      | 10.07                         |
| 8              | 100kN/m <sup>2</sup> を超える | —         | — ~ —          | —                             | 3mを超える         | — ~ —            | —         | —                             | 100kN/m <sup>2</sup> を超える | —         | — ~ —          | —                             | 3mを超える         | — ~ —          | —         | —                             |
|                | それ以外                      | 1.00      | 0.00 ~ 6.60    | 83.30                         | それ以外           | 0.00 ~ 6.60      | 1.88      | 10.07                         | それ以外                      | 1.00      | 5.00 ~ 8.22    | 83.30                         | それ以外           | 5.00 ~ 8.22    | 1.88      | 10.07                         |
| 9              | 100kN/m <sup>2</sup> を超える | —         | — ~ —          | —                             | 3mを超える         | — ~ —            | —         | —                             | 100kN/m <sup>2</sup> を超える | —         | — ~ —          | —                             | 3mを超える         | — ~ —          | —         | —                             |
|                | それ以外                      | 1.00      | 0.00 ~ 6.69    | 84.50                         | それ以外           | 0.00 ~ 0.00      | 1.68      | 9.00                          | それ以外                      | 1.00      | 5.00 ~ 8.20    | 84.50                         | それ以外           | 5.00 ~ 8.20    | 1.68      | 9.00                          |
| 10             | 100kN/m <sup>2</sup> を超える | —         | — ~ —          | —                             | 3mを超える         | — ~ —            | —         | —                             | 100kN/m <sup>2</sup> を超える | —         | — ~ —          | —                             | 3mを超える         | — ~ —          | —         | —                             |
|                | それ以外                      | 1.00      | 0.00 ~ 5.80    | 72.52                         | それ以外           | 0.00 ~ 5.80      | 1.72      | 9.22                          | それ以外                      | 1.00      | 5.00 ~ 6.50    | 72.52                         | それ以外           | 5.00 ~ 6.50    | 1.72      | 9.22                          |
| 11             | 100kN/m <sup>2</sup> を超える | —         | — ~ —          | —                             | 3mを超える         | — ~ —            | —         | —                             | 100kN/m <sup>2</sup> を超える | —         | — ~ —          | —                             | 3mを超える         | — ~ —          | —         | —                             |
|                | それ以外                      | —         | — ~ —          | —                             | それ以外           | — ~ —            | —         | —                             | それ以外                      | —         | — ~ —          | —                             | それ以外           | — ~ —          | —         | —                             |
| 12             | 100kN/m <sup>2</sup> を超える | —         | — ~ —          | —                             | 3mを超える         | — ~ —            | —         | —                             | 100kN/m <sup>2</sup> を超える | —         | — ~ —          | —                             | 3mを超える         | — ~ —          | —         | —                             |
|                | それ以外                      | —         | — ~ —          | —                             | それ以外           | — ~ —            | —         | —                             | それ以外                      | —         | — ~ —          | —                             | それ以外           | — ~ —          | —         | —                             |
| 13             | 100kN/m <sup>2</sup> を超える | —         | — ~ —          | —                             | 3mを超える         | — ~ —            | —         | —                             | 100kN/m <sup>2</sup> を超える | —         | — ~ —          | —                             | 3mを超える         | — ~ —          | —         | —                             |
|                | それ以外                      | 1.00      | 0.00 ~ 6.58    | 82.97                         | それ以外           | 0.00 ~ 0.00      | 1.71      | 9.16                          | それ以外                      | 1.00      | 5.00 ~ 7.90    | 82.97                         | それ以外           | 5.00 ~ 7.90    | 1.71      | 9.16                          |
| 14             | 100kN/m <sup>2</sup> を超える | —         | — ~ —          | —                             | 3mを超える         | — ~ —            | —         | —                             | 100kN/m <sup>2</sup> を超える | —         | — ~ —          | —                             | 3mを超える         | — ~ —          | —         | —                             |
|                | それ以外                      | 1.00      | 0.00 ~ 6.83    | 86.44                         | それ以外           | 0.00 ~ 6.83      | 1.85      | 9.90                          | それ以外                      | 1.00      | 5.00 ~ 8.54    | 86.44                         | それ以外           | 5.00 ~ 8.54    | 1.85      | 9.90                          |
| 15             | 100kN/m <sup>2</sup> を超える | —         | — ~ —          | —                             | 3mを超える         | — ~ —            | —         | —                             | 100kN/m <sup>2</sup> を超える | —         | — ~ —          | —                             | 3mを超える         | — ~ —          | —         | —                             |
|                | それ以外                      | 1.00      | 0.00 ~ 7.55    | 96.65                         | それ以外           | 0.00 ~ 0.00      | 1.70      | 9.10                          | それ以外                      | 1.00      | 5.00 ~ 10.10   | 96.65                         | それ以外           | 5.00 ~ 10.10   | 1.70      | 9.10                          |

## 急傾斜地の崩壊区域調書

様式3-2 建築物に作用すると想定される衝撃に関する事項(2/3)

調査年度 2024年度

| 急傾斜地の位置        |                           | 210AN5251-1 |                |                               | 箇所名            |                  | 中沢A       |                               | 所在地                       |           | 陸前高田市広田町字中沢    |                               |                |                |           |                               |
|----------------|---------------------------|-------------|----------------|-------------------------------|----------------|------------------|-----------|-------------------------------|---------------------------|-----------|----------------|-------------------------------|----------------|----------------|-----------|-------------------------------|
| 横断<br>測線<br>番号 | 急傾斜地の下端に隣接する土地            |             |                |                               |                |                  |           |                               | 急傾斜地内                     |           |                |                               |                |                |           |                               |
|                | 土石等の移動の高さと力の大きさ           |             |                |                               | 土石等の堆積高さと力の大きさ |                  |           |                               | 土石等の移動の高さと力の大きさ           |           |                |                               | 土石等の堆積高さと力の大きさ |                |           |                               |
|                | 区分                        | 高さ<br>(m)   | 下端からの距離<br>(m) | 力の大きさ<br>(kN/m <sup>2</sup> ) | 区分             | 下端からの水平<br>距離(m) | 高さ<br>(m) | 力の大きさ<br>(kN/m <sup>2</sup> ) | 区分                        | 高さ<br>(m) | 上端からの比高<br>(m) | 力の大きさ<br>(kN/m <sup>2</sup> ) | 区分             | 上端からの比高<br>(m) | 高さ<br>(m) | 力の大きさ<br>(kN/m <sup>2</sup> ) |
| 16             | 100kN/m <sup>2</sup> を超える | —           | — ~ —          | —                             | 3mを超える         | — ~ —            | —         | —                             | 100kN/m <sup>2</sup> を超える | —         | — ~ —          | —                             | 3mを超える         | — ~ —          | —         | —                             |
|                | それ以外                      | 1.00        | 0.00 ~ 7.59    | 97.21                         | それ以外           | 0.00 ~ 7.59      | 1.73      | 9.24                          | それ以外                      | 1.00      | 5.00 ~ 10.10   | 97.21                         | それ以外           | 5.00 ~ 10.10   | 1.73      | 9.24                          |
| 17             | 100kN/m <sup>2</sup> を超える | —           | — ~ —          | —                             | 3mを超える         | — ~ —            | —         | —                             | 100kN/m <sup>2</sup> を超える | —         | — ~ —          | —                             | 3mを超える         | — ~ —          | —         | —                             |
|                | それ以外                      | 1.00        | 0.00 ~ 6.90    | 87.38                         | それ以外           | 0.00 ~ 0.00      | 1.62      | 8.69                          | それ以外                      | 1.00      | 5.00 ~ 9.00    | 87.38                         | それ以外           | 5.00 ~ 9.00    | 1.62      | 8.69                          |
| 18             | 100kN/m <sup>2</sup> を超える | —           | — ~ —          | —                             | 3mを超える         | — ~ —            | —         | —                             | 100kN/m <sup>2</sup> を超える | —         | — ~ —          | —                             | 3mを超える         | — ~ —          | —         | —                             |
|                | それ以外                      | 1.00        | 0.00 ~ 7.18    | 91.27                         | それ以外           | 0.00 ~ 7.18      | 1.72      | 9.23                          | それ以外                      | 1.00      | 5.00 ~ 9.12    | 91.27                         | それ以外           | 5.00 ~ 9.12    | 1.72      | 9.23                          |
| 19             | 100kN/m <sup>2</sup> を超える | —           | — ~ —          | —                             | 3mを超える         | — ~ —            | —         | —                             | 100kN/m <sup>2</sup> を超える | —         | — ~ —          | —                             | 3mを超える         | — ~ —          | —         | —                             |
|                | それ以外                      | 1.00        | 0.00 ~ 6.66    | 84.06                         | それ以外           | 0.00 ~ 6.66      | 1.87      | 10.03                         | それ以外                      | 1.00      | 5.00 ~ 8.30    | 84.06                         | それ以外           | 5.00 ~ 8.30    | 1.87      | 10.03                         |
| 20             | 100kN/m <sup>2</sup> を超える | —           | — ~ —          | —                             | 3mを超える         | — ~ —            | —         | —                             | 100kN/m <sup>2</sup> を超える | —         | — ~ —          | —                             | 3mを超える         | — ~ —          | —         | —                             |
|                | それ以外                      | —           | — ~ —          | —                             | それ以外           | — ~ —            | —         | —                             | それ以外                      | —         | — ~ —          | —                             | それ以外           | — ~ —          | —         | —                             |
| 21             | 100kN/m <sup>2</sup> を超える | 1.00        | 0.00 ~ 2.09    | 132.37                        | 3mを超える         | — ~ —            | —         | —                             | 100kN/m <sup>2</sup> を超える | 1.00      | 10.80 ~ 20.41  | 132.37                        | 3mを超える         | — ~ —          | —         | —                             |
|                | それ以外                      | 1.00        | 2.09 ~ 9.87    | 100.00                        | それ以外           | 0.00 ~ 9.87      | 2.58      | 13.78                         | それ以外                      | 1.00      | 5.00 ~ 10.80   | 100.00                        | それ以外           | 5.00 ~ 20.41   | 2.58      | 13.78                         |
| 22             | 100kN/m <sup>2</sup> を超える | 1.00        | 0.00 ~ 2.00    | 130.88                        | 3mを超える         | — ~ —            | —         | —                             | 100kN/m <sup>2</sup> を超える | 1.00      | 10.56 ~ 18.38  | 130.88                        | 3mを超える         | — ~ —          | —         | —                             |
|                | それ以外                      | 1.00        | 2.00 ~ 9.78    | 100.00                        | それ以外           | 0.00 ~ 9.78      | 2.33      | 12.49                         | それ以外                      | 1.00      | 5.00 ~ 10.56   | 100.00                        | それ以外           | 5.00 ~ 18.38   | 2.33      | 12.49                         |
| 23             | 100kN/m <sup>2</sup> を超える | 1.00        | 0.00 ~ 2.83    | 144.71                        | 3mを超える         | — ~ —            | —         | —                             | 100kN/m <sup>2</sup> を超える | 1.00      | 10.63 ~ 26.70  | 144.71                        | 3mを超える         | — ~ —          | —         | —                             |
|                | それ以外                      | 1.00        | 2.83 ~ 10.61   | 100.00                        | それ以外           | 0.00 ~ 10.61     | 2.96      | 15.82                         | それ以外                      | 1.00      | 5.00 ~ 10.63   | 100.00                        | それ以外           | 5.00 ~ 26.70   | 2.96      | 15.82                         |
| 24             | 100kN/m <sup>2</sup> を超える | 1.00        | 0.00 ~ 2.93    | 146.56                        | 3mを超える         | — ~ —            | —         | —                             | 100kN/m <sup>2</sup> を超える | 1.00      | 10.62 ~ 24.70  | 146.56                        | 3mを超える         | — ~ —          | —         | —                             |
|                | それ以外                      | 1.00        | 2.93 ~ 10.72   | 100.00                        | それ以外           | 0.00 ~ 10.72     | 2.79      | 14.95                         | それ以外                      | 1.00      | 5.00 ~ 10.62   | 100.00                        | それ以外           | 5.00 ~ 24.70   | 2.79      | 14.95                         |
| 25             | 100kN/m <sup>2</sup> を超える | 1.00        | 0.00 ~ 1.28    | 119.45                        | 3mを超える         | — ~ —            | —         | —                             | 100kN/m <sup>2</sup> を超える | 1.00      | 10.54 ~ 14.60  | 119.45                        | 3mを超える         | — ~ —          | —         | —                             |
|                | それ以外                      | 1.00        | 1.28 ~ 9.07    | 100.00                        | それ以外           | 0.00 ~ 9.07      | 2.21      | 11.84                         | それ以外                      | 1.00      | 5.00 ~ 10.54   | 100.00                        | それ以外           | 5.00 ~ 14.60   | 2.21      | 11.84                         |
| 26             | 100kN/m <sup>2</sup> を超える | 1.00        | 0.00 ~ 1.20    | 118.07                        | 3mを超える         | — ~ —            | —         | —                             | 100kN/m <sup>2</sup> を超える | 1.00      | 10.61 ~ 14.57  | 118.07                        | 3mを超える         | — ~ —          | —         | —                             |
|                | それ以外                      | 1.00        | 1.20 ~ 8.98    | 100.00                        | それ以外           | 0.00 ~ 8.98      | 2.13      | 11.38                         | それ以外                      | 1.00      | 5.00 ~ 10.61   | 100.00                        | それ以外           | 5.00 ~ 14.57   | 2.13      | 11.38                         |
| 27             | 100kN/m <sup>2</sup> を超える | —           | — ~ —          | —                             | 3mを超える         | — ~ —            | —         | —                             | 100kN/m <sup>2</sup> を超える | —         | — ~ —          | —                             | 3mを超える         | — ~ —          | —         | —                             |
|                | それ以外                      | 1.00        | 0.00 ~ 5.40    | 67.33                         | それ以外           | 0.00 ~ 5.40      | 1.99      | 10.64                         | それ以外                      | 1.00      | 5.00 ~ 6.65    | 67.33                         | それ以外           | 5.00 ~ 6.65    | 1.99      | 10.64                         |
| 28             | 100kN/m <sup>2</sup> を超える | —           | — ~ —          | —                             | 3mを超える         | — ~ —            | —         | —                             | 100kN/m <sup>2</sup> を超える | —         | — ~ —          | —                             | 3mを超える         | — ~ —          | —         | —                             |
|                | それ以外                      | 1.00        | 0.00 ~ 5.72    | 71.45                         | それ以外           | 0.00 ~ 5.72      | 1.89      | 10.11                         | それ以外                      | 1.00      | 5.00 ~ 6.68    | 71.45                         | それ以外           | 5.00 ~ 6.68    | 1.89      | 10.11                         |
| 29             | 100kN/m <sup>2</sup> を超える | —           | — ~ —          | —                             | 3mを超える         | — ~ —            | —         | —                             | 100kN/m <sup>2</sup> を超える | —         | — ~ —          | —                             | 3mを超える         | — ~ —          | —         | —                             |
|                | それ以外                      | 1.00        | 0.00 ~ 4.63    | 57.72                         | それ以外           | 0.00 ~ 0.00      | 1.60      | 8.57                          | それ以外                      | 1.00      | 5.00 ~ 5.00    | 57.72                         | それ以外           | 5.00 ~ 5.00    | 1.60      | 8.57                          |
| 30             | 100kN/m <sup>2</sup> を超える | —           | — ~ —          | —                             | 3mを超える         | — ~ —            | —         | —                             | 100kN/m <sup>2</sup> を超える | —         | — ~ —          | —                             | 3mを超える         | — ~ —          | —         | —                             |
|                | それ以外                      | 1.00        | 0.00 ~ 4.77    | 59.41                         | それ以外           | 0.00 ~ 4.77      | 1.76      | 9.40                          | それ以外                      | 1.00      | 5.00 ~ 5.00    | 59.41                         | それ以外           | 5.00 ~ 5.00    | 1.76      | 9.40                          |

## 急傾斜地の崩壊区域調書

様式3-2 建築物に作用すると想定される衝撃に関する事項(3/3)

調査年度 2024年度

| 急傾斜地の位置        |                           | 箇所番号      |                |                               | 箇所名            |                  | 中沢A       |                               | 所在地                       |           | 陸前高田市広田町字中沢    |                               |                |                |           |                               |
|----------------|---------------------------|-----------|----------------|-------------------------------|----------------|------------------|-----------|-------------------------------|---------------------------|-----------|----------------|-------------------------------|----------------|----------------|-----------|-------------------------------|
| 横断<br>測線<br>番号 | 急傾斜地の下端に隣接する土地            |           |                |                               |                |                  |           |                               | 急傾斜地内                     |           |                |                               |                |                |           |                               |
|                | 土石等の移動の高さと力の大きさ           |           |                |                               | 土石等の堆積高さと力の大きさ |                  |           |                               | 土石等の移動の高さと力の大きさ           |           |                |                               | 土石等の堆積高さと力の大きさ |                |           |                               |
|                | 区分                        | 高さ<br>(m) | 下端からの距離<br>(m) | 力の大きさ<br>(kN/m <sup>2</sup> ) | 区分             | 下端からの水平<br>距離(m) | 高さ<br>(m) | 力の大きさ<br>(kN/m <sup>2</sup> ) | 区分                        | 高さ<br>(m) | 上端からの比高<br>(m) | 力の大きさ<br>(kN/m <sup>2</sup> ) | 区分             | 上端からの比高<br>(m) | 高さ<br>(m) | 力の大きさ<br>(kN/m <sup>2</sup> ) |
| 31             | 100kN/m <sup>2</sup> を超える | 1.00      | 0.00 ~ 0.37    | 105.47                        | 3mを超える         | — ~ —            | —         | —                             | 100kN/m <sup>2</sup> を超える | 1.00      | 13.49 ~ 14.81  | 105.47                        | 3mを超える         | — ~ —          | —         | —                             |
|                | それ以外                      | 1.00      | 0.37 ~ 8.16    | 100.00                        | それ以外           | 0.00 ~ 8.16      | 2.60      | 13.90                         | それ以外                      | 1.00      | 5.00 ~ 13.49   | 100.00                        | それ以外           | 5.00 ~ 14.81   | 2.60      | 13.90                         |
| 32             | 100kN/m <sup>2</sup> を超える | 1.00      | 0.00 ~ 1.29    | 119.58                        | 3mを超える         | — ~ —            | —         | —                             | 100kN/m <sup>2</sup> を超える | 1.00      | 10.75 ~ 14.81  | 119.58                        | 3mを超える         | — ~ —          | —         | —                             |
|                | それ以外                      | 1.00      | 1.29 ~ 9.08    | 100.00                        | それ以外           | 0.00 ~ 9.08      | 2.30      | 12.28                         | それ以外                      | 1.00      | 5.00 ~ 10.75   | 100.00                        | それ以外           | 5.00 ~ 14.81   | 2.30      | 12.28                         |
| 33             | 100kN/m <sup>2</sup> を超える | 1.00      | 0.00 ~ 0.09    | 101.24                        | 3mを超える         | — ~ —            | —         | —                             | 100kN/m <sup>2</sup> を超える | 1.00      | 10.58 ~ 10.80  | 101.24                        | 3mを超える         | — ~ —          | —         | —                             |
|                | それ以外                      | 1.00      | 0.09 ~ 7.87    | 100.00                        | それ以外           | 0.00 ~ 7.87      | 2.24      | 11.98                         | それ以外                      | 1.00      | 5.00 ~ 10.58   | 100.00                        | それ以外           | 5.00 ~ 10.80   | 2.24      | 11.98                         |
|                | 100kN/m <sup>2</sup> を超える |           | ~              |                               | 3mを超える         | ~                |           |                               | 100kN/m <sup>2</sup> を超える |           | ~              |                               | 3mを超える         | ~              |           |                               |
|                | それ以外                      |           | ~              |                               | それ以外           | ~                |           |                               | それ以外                      |           | ~              |                               | それ以外           | ~              |           |                               |
|                | 100kN/m <sup>2</sup> を超える |           | ~              |                               | 3mを超える         | ~                |           |                               | 100kN/m <sup>2</sup> を超える |           | ~              |                               | 3mを超える         | ~              |           |                               |
|                | それ以外                      |           | ~              |                               | それ以外           | ~                |           |                               | それ以外                      |           | ~              |                               | それ以外           | ~              |           |                               |
|                | 100kN/m <sup>2</sup> を超える |           | ~              |                               | 3mを超える         | ~                |           |                               | 100kN/m <sup>2</sup> を超える |           | ~              |                               | 3mを超える         | ~              |           |                               |
|                | それ以外                      |           | ~              |                               | それ以外           | ~                |           |                               | それ以外                      |           | ~              |                               | それ以外           | ~              |           |                               |
|                | 100kN/m <sup>2</sup> を超える |           | ~              |                               | 3mを超える         | ~                |           |                               | 100kN/m <sup>2</sup> を超える |           | ~              |                               | 3mを超える         | ~              |           |                               |
|                | それ以外                      |           | ~              |                               | それ以外           | ~                |           |                               | それ以外                      |           | ~              |                               | それ以外           | ~              |           |                               |
|                | 100kN/m <sup>2</sup> を超える |           | ~              |                               | 3mを超える         | ~                |           |                               | 100kN/m <sup>2</sup> を超える |           | ~              |                               | 3mを超える         | ~              |           |                               |
|                | それ以外                      |           | ~              |                               | それ以外           | ~                |           |                               | それ以外                      |           | ~              |                               | それ以外           | ~              |           |                               |
|                | 100kN/m <sup>2</sup> を超える |           | ~              |                               | 3mを超える         | ~                |           |                               | 100kN/m <sup>2</sup> を超える |           | ~              |                               | 3mを超える         | ~              |           |                               |
|                | それ以外                      |           | ~              |                               | それ以外           | ~                |           |                               | それ以外                      |           | ~              |                               | それ以外           | ~              |           |                               |
|                | 100kN/m <sup>2</sup> を超える |           | ~              |                               | 3mを超える         | ~                |           |                               | 100kN/m <sup>2</sup> を超える |           | ~              |                               | 3mを超える         | ~              |           |                               |
|                | それ以外                      |           | ~              |                               | それ以外           | ~                |           |                               | それ以外                      |           | ~              |                               | それ以外           | ~              |           |                               |
|                | 100kN/m <sup>2</sup> を超える |           | ~              |                               | 3mを超える         | ~                |           |                               | 100kN/m <sup>2</sup> を超える |           | ~              |                               | 3mを超える         | ~              |           |                               |
|                | それ以外                      |           | ~              |                               | それ以外           | ~                |           |                               | それ以外                      |           | ~              |                               | それ以外           | ~              |           |                               |