

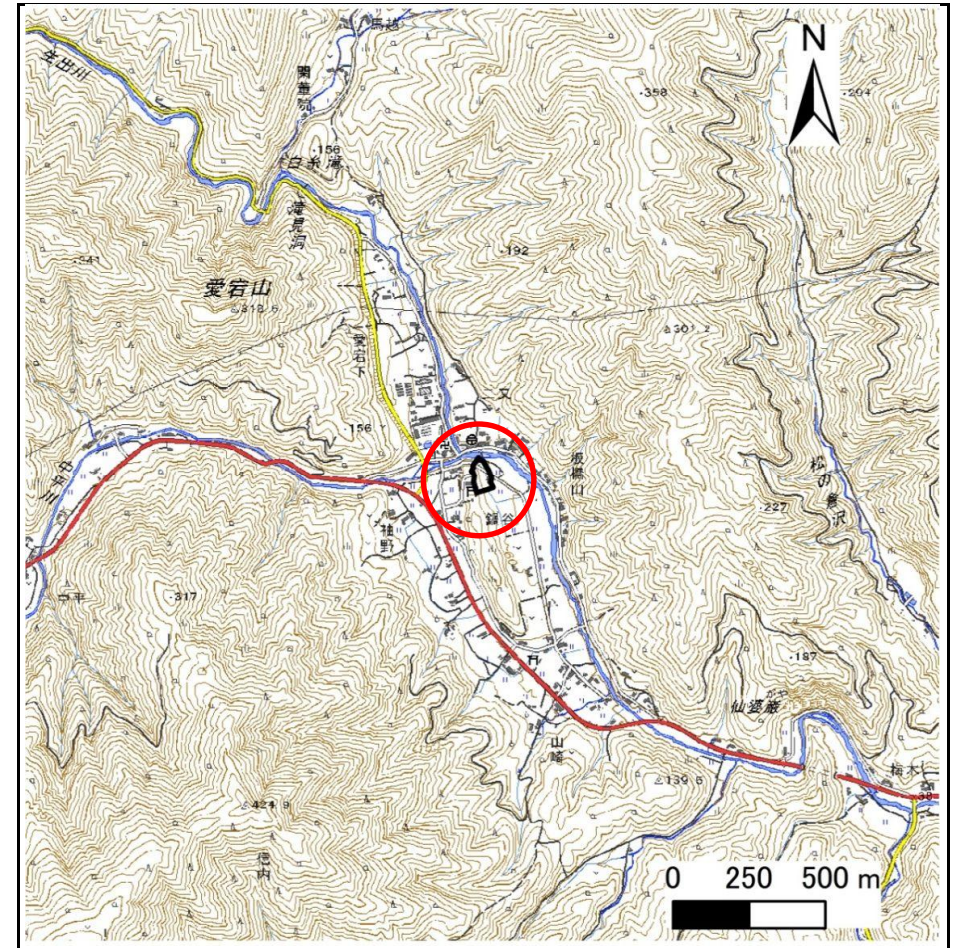
土砂災害防止に関する基礎調査(急傾斜地の崩壊)

表紙 概況、位置図

自然現象の種類	急傾斜地の崩壊
箇所番号	210AN5107-1
箇所名	鍋谷
所在地	陸前高田市矢作町字鍋谷
調査機関	岩手県沿岸広域振興局土木部 大船渡土木センター



位置図(S=1:200,000)



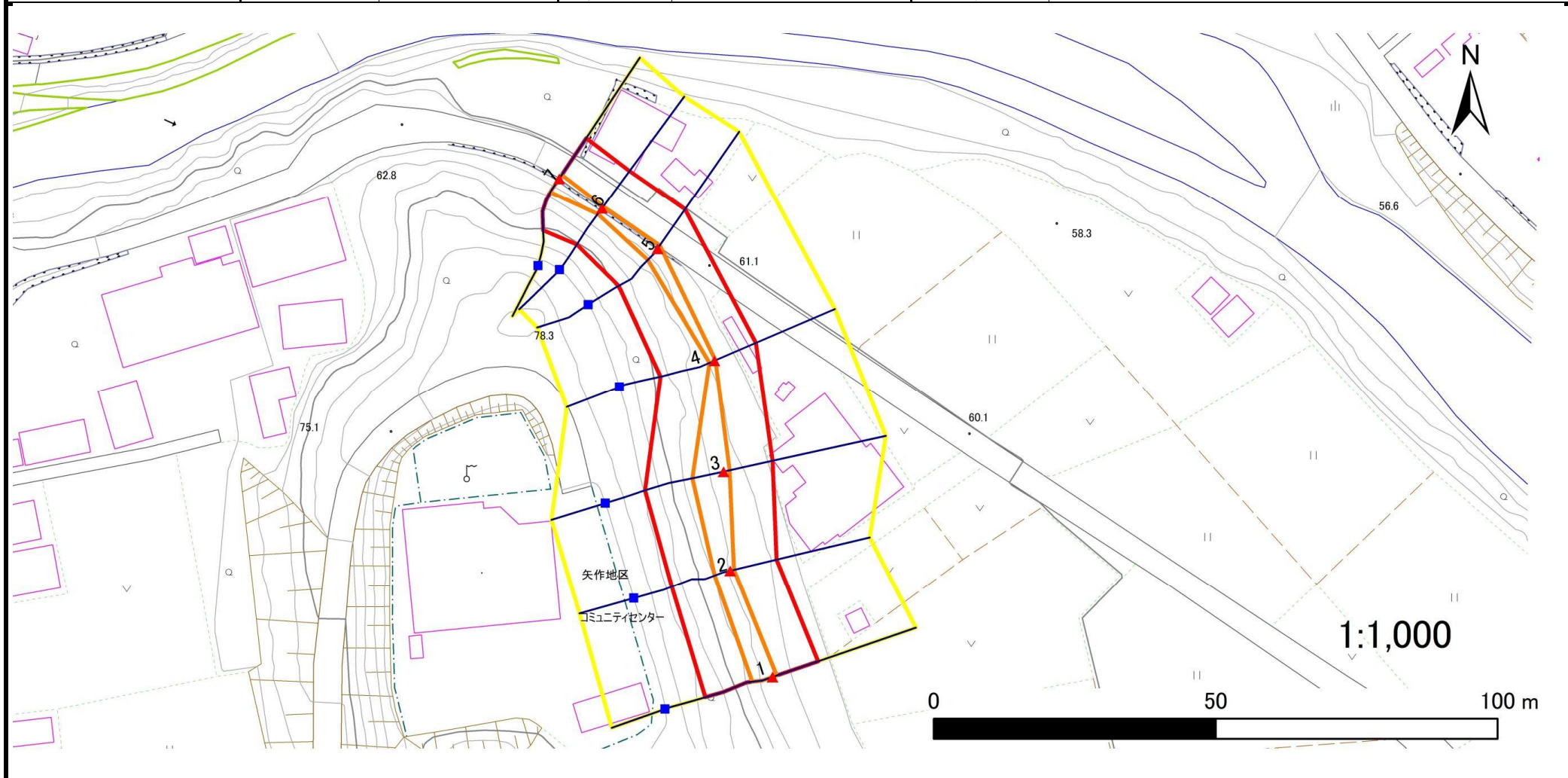
概況図(S=1:25,000)

急傾斜地の崩壊区域調査

様式3-1 危害のおそれのある土地、著しい危害のおそれのある土地の設定図

調査年度 2024年度

急傾斜地の位置	箇所番号	210AN5107-1	箇所名	鍋谷	所在地	陸前高田市矢作町字鍋谷
---------	------	-------------	-----	----	-----	-------------



凡例	■ 上端	— 横断測線	■ 危害のおそれのある土地の区域	■ 土石等の移動による力が100kN/m ² を超える範囲
	▲ 下端		■ 著しい危害のおそれのある土地の区域	■ 土石等の堆積高が3mを超える範囲

急傾斜地の崩壊区域調書

様式3-2 建築物に作用すると想定される衝撃に関する事項(1/1)

調査年度 2024年度

急傾斜地の位置		箇所番号			箇所名		鍋谷		所在地		陸前高田市矢作町字鍋谷					
横断 測線 番号	急傾斜地の下端に隣接する土地								急傾斜地内							
	土石等の移動の高さと力の大きさ				土石等の堆積高さと力の大きさ				土石等の移動の高さと力の大きさ				土石等の堆積高さと力の大きさ			
	区分	高さ (m)	下端からの距離 (m)	力の大きさ (kN/m ²)	区分	下端からの水平 距離(m)	高さ (m)	力の大きさ (kN/m ²)	区分	高さ (m)	上端からの比高 (m)	力の大きさ (kN/m ²)	区分	上端からの比高 (m)	高さ (m)	力の大きさ (kN/m ²)
1	100kN/m ² を超える	1.00	0.00 ~ 0.76	111.27	3mを超える	— ~ —	—	—	100kN/m ² を超える	1.00	10.91 ~ 13.42	111.27	3mを超える	— ~ —	—	—
	それ以外	1.00	0.76 ~ 8.54	100.00	それ以外	0.00 ~ 8.54	2.06	11.03	それ以外	1.00	5.00 ~ 10.91	100.00	それ以外	5.00 ~ 13.42	2.06	11.03
2	100kN/m ² を超える	1.00	0.00 ~ 0.67	110.02	3mを超える	— ~ —	—	—	100kN/m ² を超える	1.00	10.66 ~ 12.71	110.02	3mを超える	— ~ —	—	—
	それ以外	1.00	0.67 ~ 8.46	100.00	それ以外	0.00 ~ 8.46	2.11	11.29	それ以外	1.00	5.00 ~ 10.66	100.00	それ以外	5.00 ~ 12.71	2.11	11.29
3	100kN/m ² を超える	1.00	0.00 ~ 1.08	116.28	3mを超える	— ~ —	—	—	100kN/m ² を超える	1.00	10.88 ~ 14.71	116.28	3mを超える	— ~ —	—	—
	それ以外	1.00	1.08 ~ 8.87	100.00	それ以外	0.00 ~ 8.87	2.07	11.06	それ以外	1.00	5.00 ~ 10.88	100.00	それ以外	5.00 ~ 14.71	2.07	11.06
4	100kN/m ² を超える	1.00	0.00 ~ 0.20	103.01	3mを超える	— ~ —	—	—	100kN/m ² を超える	1.00	11.00 ~ 11.62	103.01	3mを超える	— ~ —	—	—
	それ以外	1.00	0.20 ~ 7.99	100.00	それ以外	0.00 ~ 7.99	2.05	10.97	それ以外	1.00	5.00 ~ 11.00	100.00	それ以外	5.00 ~ 11.62	2.05	10.97
5	100kN/m ² を超える	1.00	0.00 ~ 0.73	110.84	3mを超える	— ~ —	—	—	100kN/m ² を超える	1.00	10.54 ~ 12.62	110.84	3mを超える	— ~ —	—	—
	それ以外	1.00	0.73 ~ 8.51	100.00	それ以外	0.00 ~ 8.51	2.21	11.81	それ以外	1.00	5.00 ~ 10.54	100.00	それ以外	5.00 ~ 12.62	2.21	11.81
6	100kN/m ² を超える	1.00	0.00 ~ 0.42	106.24	3mを超える	— ~ —	—	—	100kN/m ² を超える	1.00	11.08 ~ 12.26	106.24	3mを超える	— ~ —	—	—
	それ以外	1.00	0.42 ~ 8.21	100.00	それ以外	0.00 ~ 8.21	2.36	12.64	それ以外	1.00	5.00 ~ 11.08	100.00	それ以外	5.00 ~ 12.26	2.36	12.64
7	100kN/m ² を超える	1.00	0.00 ~ 0.79	111.78	3mを超える	— ~ —	—	—	100kN/m ² を超える	1.00	10.53 ~ 12.82	111.78	3mを超える	— ~ —	—	—
	それ以外	1.00	0.79 ~ 8.57	100.00	それ以外	0.00 ~ 8.57	2.20	11.79	それ以外	1.00	5.00 ~ 10.53	100.00	それ以外	5.00 ~ 12.82	2.20	11.79
	100kN/m ² を超える		~		3mを超える	~			100kN/m ² を超える		~		3mを超える	~		
	それ以外		~		それ以外	~			それ以外		~		それ以外	~		
	100kN/m ² を超える		~		3mを超える	~			100kN/m ² を超える		~		3mを超える	~		
	それ以外		~		それ以外	~			それ以外		~		それ以外	~		
	100kN/m ² を超える		~		3mを超える	~			100kN/m ² を超える		~		3mを超える	~		
	それ以外		~		それ以外	~			それ以外		~		それ以外	~		
	100kN/m ² を超える		~		3mを超える	~			100kN/m ² を超える		~		3mを超える	~		
	それ以外		~		それ以外	~			それ以外		~		それ以外	~		
	100kN/m ² を超える		~		3mを超える	~			100kN/m ² を超える		~		3mを超える	~		
	それ以外		~		それ以外	~			それ以外		~		それ以外	~		
	100kN/m ² を超える		~		3mを超える	~			100kN/m ² を超える		~		3mを超える	~		
	それ以外		~		それ以外	~			それ以外		~		それ以外	~		