

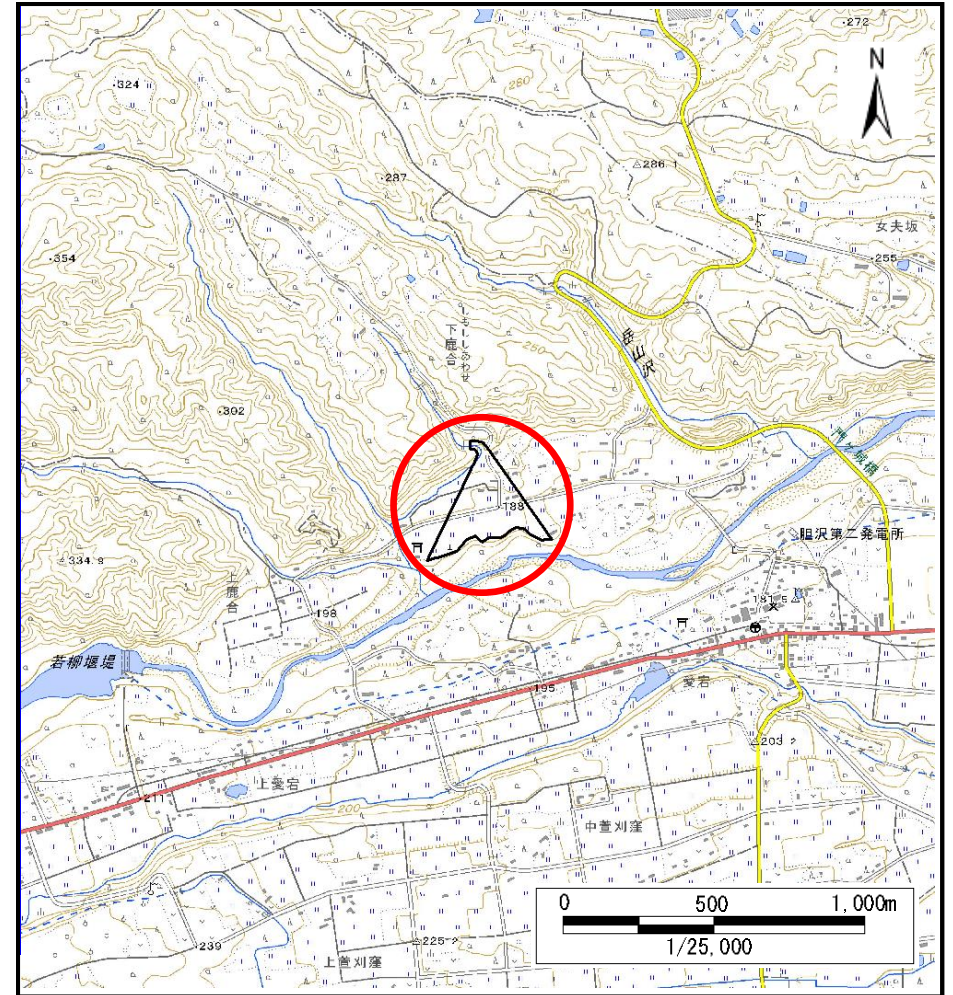
土砂災害防止に関する基礎調査(土石流)

表紙 概況,位置図

自然現象の種類	土石流
溪流番号	BN152001
水系名	北上川
河川名	胆沢川
溪流名	
所在地	奥州市 胆沢若柳字下鹿合
調査機関	県南広域振興局土木部



概況図(S=1:200,000)



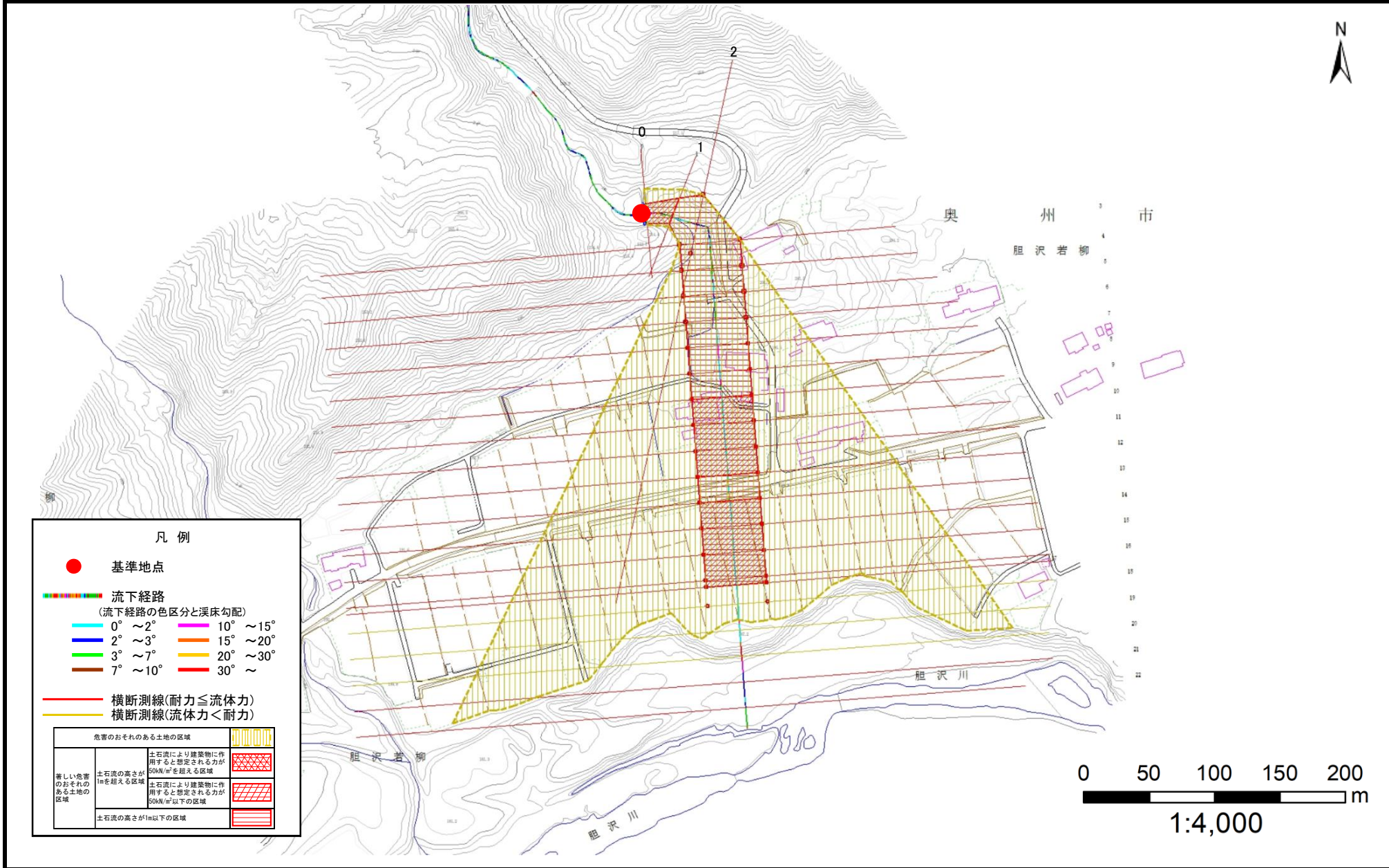
位置図(S=1:25,000)

土石流区域調査

様式3-1 危害のおそれのある土地、著しい危害のおそれのある土地の設定図

調査年度	2025年度
所在地	奥州市 胆沢若柳字下鹿合

渓流の位置	渓流番号	BN152001	渓流名		所在地	奥州市 胆沢若柳字下鹿合
-------	------	----------	-----	--	-----	--------------

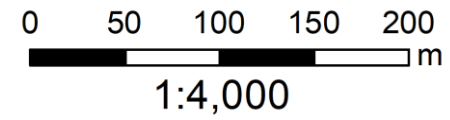


凡例

- 基準地点
- 流下経路
(流下経路の色区分と溪床勾配)

0° ~ 2°	10° ~ 15°
2° ~ 3°	15° ~ 20°
3° ~ 7°	20° ~ 30°
7° ~ 10°	30° ~
- 横断測線(耐力 ≤ 流体力)
- 横断測線(流体力 < 耐力)

危害のおそれのある土地の区域	
著しい危害のおそれのある土地の区域	土石流により建築物に作用すると想定される力が50kN/m ² を超える区域
	土石流により建築物に作用すると想定される力が50kN/m ² 以下の区域
土石流の高さが1m以下の区域	



土石流区域調査書

様式3-2 建築物に作用すると想定される衝撃に関する事項

調査年度 2025年度

渓流の位置
渓流番号 *BN152001*
渓流名
所在地 *奥州市 胆沢若柳字下鹿合*

横断測線番号	土石流の高さh(m)	土石流の流体力Fd(kN/m ²)	建築物の耐力P2(kN/m ²)	横断測線番号	土石流の高さh(m)	土石流の流体力Fd(kN/m ²)	建築物の耐力P2(kN/m ²)
<i>No.0</i>	<i>1.94</i>	<i>30.83</i>	<i>4.96</i>				
<i>No.1</i>	<i>1.50</i>	<i>24.28</i>	<i>5.72</i>				
<i>No.2</i>	<i>0.95</i>	<i>12.84</i>	<i>7.97</i>				
<i>No.3</i>	<i>0.96</i>	<i>12.44</i>	<i>7.87</i>				
<i>No.4</i>	<i>0.99</i>	<i>10.57</i>	<i>7.71</i>				
<i>No.5</i>	<i>1.00</i>	<i>10.10</i>	<i>7.66</i>				
<i>No.6</i>	<i>0.99</i>	<i>10.14</i>	<i>7.67</i>				
<i>No.7</i>	<i>1.00</i>	<i>9.99</i>	<i>7.65</i>				
<i>No.8</i>	<i>0.99</i>	<i>10.10</i>	<i>7.68</i>				
<i>No.9</i>	<i>0.98</i>	<i>10.37</i>	<i>7.76</i>				
<i>No.10</i>	<i>1.01</i>	<i>9.19</i>	<i>7.55</i>				
<i>No.11</i>	<i>1.06</i>	<i>7.72</i>	<i>7.32</i>				
<i>No.12</i>	<i>1.07</i>	<i>7.41</i>	<i>7.26</i>				
<i>No.13</i>	<i>0.98</i>	<i>8.76</i>	<i>7.75</i>				
<i>No.14</i>	<i>1.02</i>	<i>8.21</i>	<i>7.55</i>				
<i>No.15</i>	<i>1.03</i>	<i>7.90</i>	<i>7.44</i>				
<i>No.16</i>	<i>1.07</i>	<i>7.38</i>	<i>7.25</i>				
<i>No.17</i>	<i>1.08</i>	<i>7.22</i>	<i>7.22</i>				
<i>No.18</i>	<i>1.08</i>	<i>7.06</i>	<i>7.18</i>				
<i>No.19</i>	<i>1.18</i>	<i>5.34</i>	<i>6.72</i>				
<i>No.20</i>	<i>0.99</i>	<i>7.71</i>	<i>7.73</i>				
<i>No.21</i>	<i>0.88</i>	<i>9.58</i>	<i>8.43</i>				
<i>No.22</i>	<i>0.89</i>	<i>9.42</i>	<i>8.37</i>				