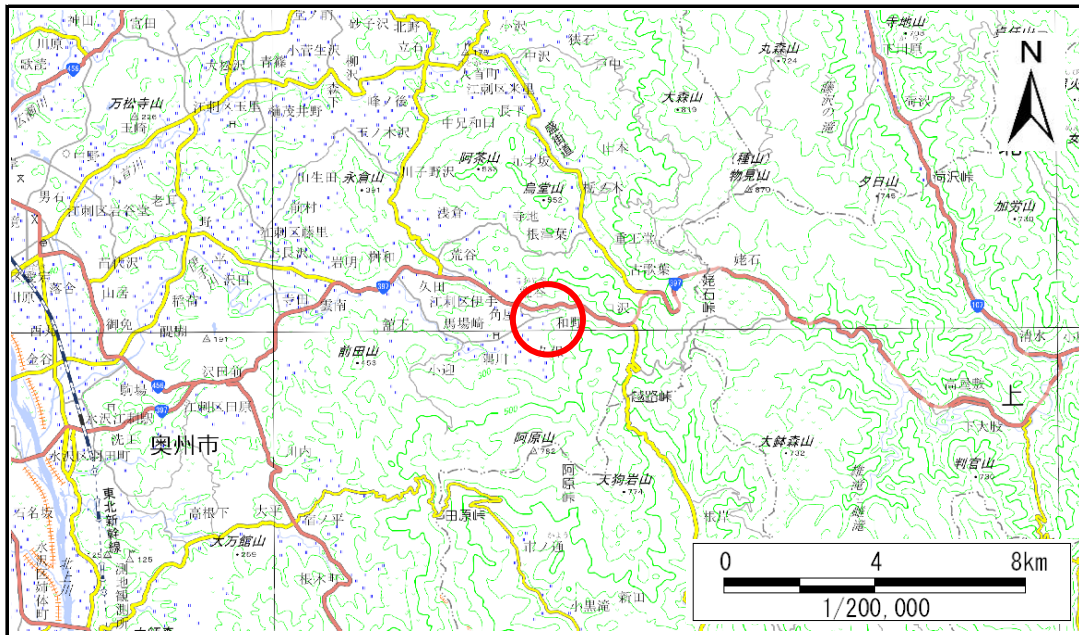


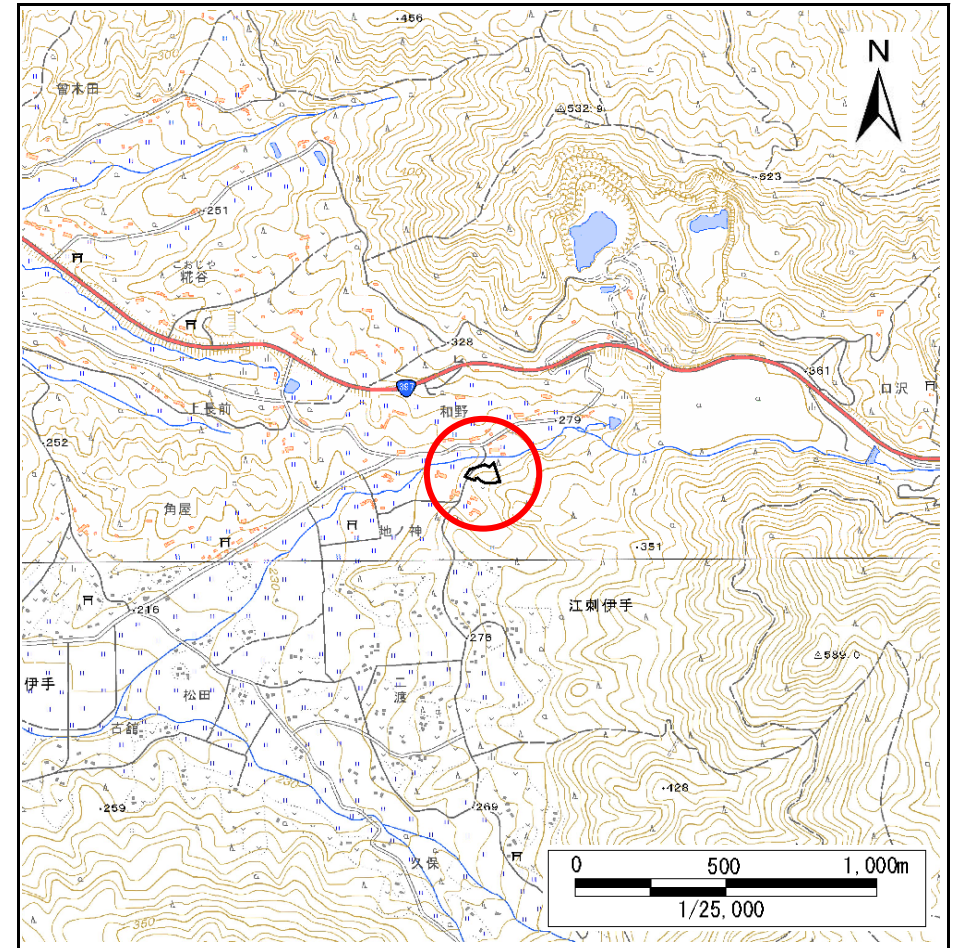
土砂災害防止に関する基礎調査(急傾斜地の崩壊)

表紙 概況、位置図

自然現象の種類	急傾斜地の崩壊
箇所番号	215BN5134
箇所名	地ノ神
所在地	奥州市 江刺伊手字地ノ神
調査機関	県南広域振興局土木部



概況図(S=1:200,000)



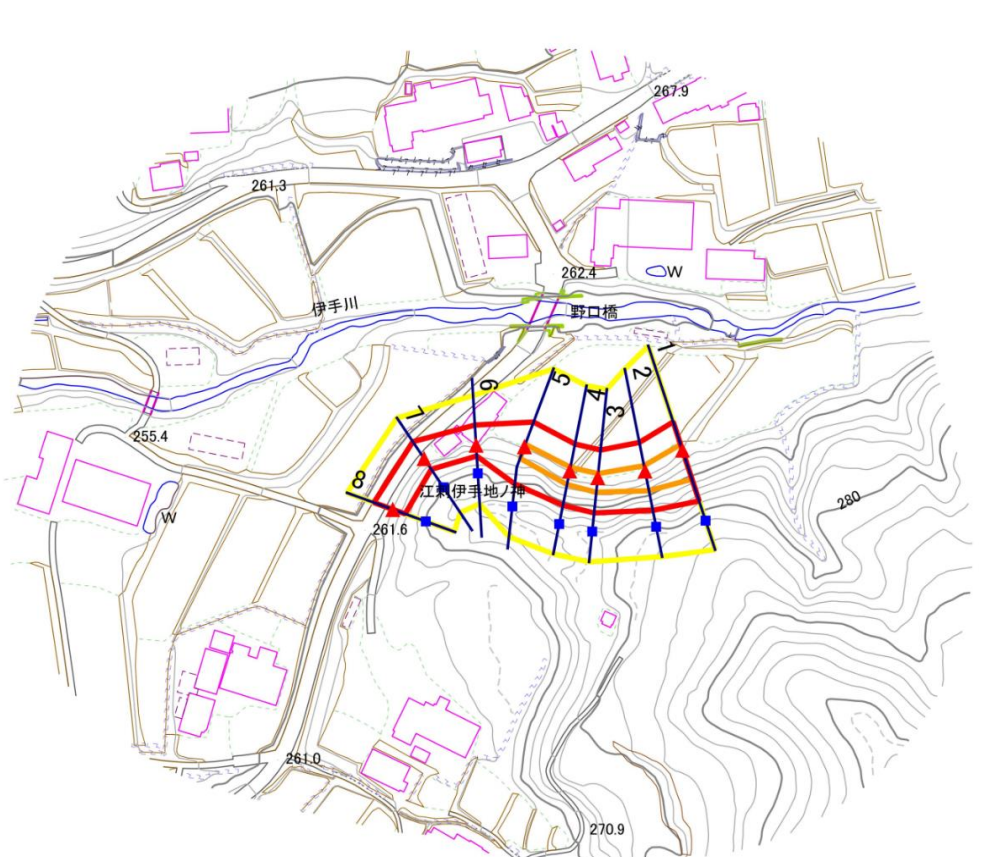
位置図(S=1:25,000)

急傾斜地の崩壊区域調書

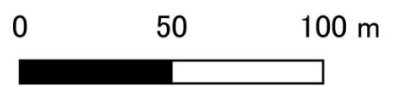
様式3-1 危害のおそれのある土地、著しい危害のおそれのある土地の設定図(1/2)

調査年度	2025年度
------	--------

急傾斜地の位置	箇所番号	215BN5134	箇所名	地ノ神	所在地	奥州市江刺伊手字地ノ神
---------	------	-----------	-----	-----	-----	-------------



1 : 2,500



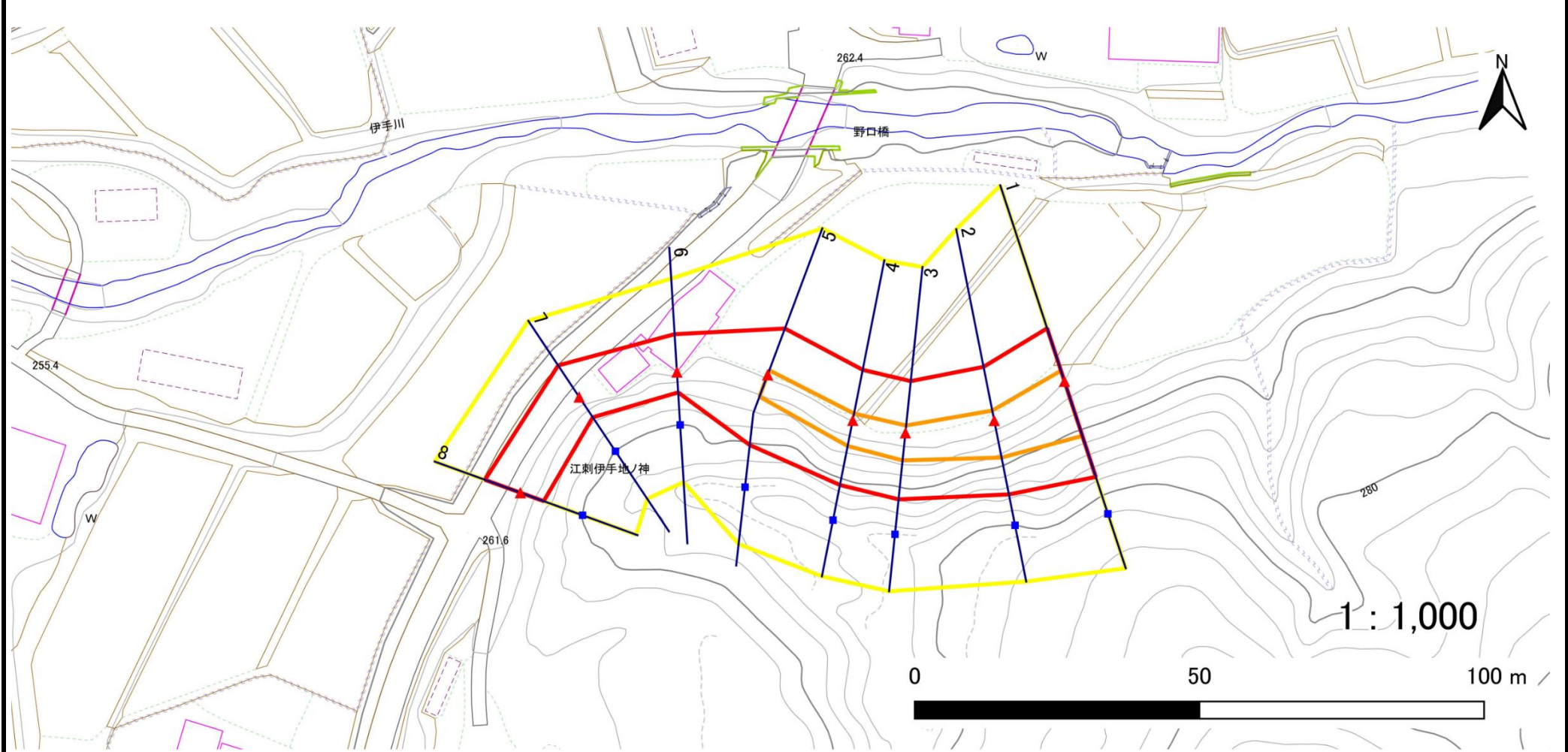
凡例	■ 上端	— 横断測線	■ 危害のおそれのある土地の区域	■ 土石等の移動による力が100kN/m ² を超える範囲
	▲ 下端		■ 著しい危害のおそれのある土地の区域	■ 土石等の堆積高が3mを超える範囲

急傾斜地の崩壊区域調書

様式3-1 危害のおそれのある土地、著しい危害のおそれのある土地の設定図(2/2)

調査年度 2025年度

急傾斜地の位置 箇所番号 215BN5134 箇所名 地ノ神 所在地 奥州市江刺伊手字地ノ神



凡例							
■ 上端	— 横断測線	■ 危害のおそれのある土地の区域	■ 土石等の移動による力が 100kN/m^2 を超える範囲				
▲ 下端		■ 著しい危害のおそれのある土地の区域	■ 土石等の堆積高が 3m を超える範囲				

急傾斜地の崩壊区域調書

様式3-2 建築物に作用すると想定される衝撃に関する事項

調査年度 2025年度

急傾斜地の位置		箇所番号		215BN5134		箇所名		地ノ神		所在地		奥州市 江刺伊手字地ノ神				
横断 測線 番号	急傾斜地の下端に隣接する土地								急傾斜地内							
	土石等の移動の高さと力の大きさ				土石等の堆積高さとの力の大きさ				土石等の移動の高さと力の大きさ				土石等の堆積高さとの力の大きさ			
	区分	高さ (m)	下端からの距離 (m)	力の大きさ (kN/m ²)	区分	下端からの水平 距離(m)	高さ (m)	力の大きさ (kN/m ²)	区分	高さ (m)	上端からの比高 (m)	力の大きさ (kN/m ²)	区分	上端からの比高 (m)	高さ (m)	力の大きさ (kN/m ²)
1	100kN/m ² を超える	1.00	0.00 ~ 1.92	129.67	3mを超える	— ~ —	—	—	100kN/m ² を超える	1.00	10.57 ~ 17.99	129.67	3mを超える	— ~ —	—	—
	それ以外	1.00	1.92 ~ 9.71	100.00	それ以外	0.00 ~ 9.71	2.33	12.47	それ以外	1.00	5.00 ~ 10.57	100.00	それ以外	5.00 ~ 17.99	2.33	12.47
2	100kN/m ² を超える	1.00	0.00 ~ 1.73	126.60	3mを超える	— ~ —	—	—	100kN/m ² を超える	1.00	10.97 ~ 17.00	126.60	3mを超える	— ~ —	—	—
	それ以外	1.00	1.73 ~ 9.52	100.00	それ以外	0.00 ~ 9.52	2.54	13.62	それ以外	1.00	5.00 ~ 10.97	100.00	それ以外	5.00 ~ 17.00	2.54	13.62
3	100kN/m ² を超える	1.00	0.00 ~ 1.27	119.17	3mを超える	— ~ —	—	—	100kN/m ² を超える	1.00	10.58 ~ 14.54	119.17	3mを超える	— ~ —	—	—
	それ以外	1.00	1.27 ~ 9.05	100.00	それ以外	0.00 ~ 9.05	2.24	11.98	それ以外	1.00	5.00 ~ 10.58	100.00	それ以外	5.00 ~ 14.54	2.24	11.98
4	100kN/m ² を超える	1.00	0.00 ~ 1.19	117.91	3mを超える	— ~ —	—	—	100kN/m ² を超える	1.00	10.55 ~ 14.22	117.91	3mを超える	— ~ —	—	—
	それ以外	1.00	1.19 ~ 8.97	100.00	それ以外	0.00 ~ 8.97	2.22	11.88	それ以外	1.00	5.00 ~ 10.55	100.00	それ以外	5.00 ~ 14.22	2.22	11.88
5	100kN/m ² を超える	1.00	0.00 ~ 0.83	112.36	3mを超える	— ~ —	—	—	100kN/m ² を超える	1.00	10.88 ~ 13.64	112.36	3mを超える	— ~ —	—	—
	それ以外	1.00	0.83 ~ 8.61	100.00	それ以外	0.00 ~ 8.61	2.07	11.06	それ以外	1.00	5.00 ~ 10.88	100.00	それ以外	5.00 ~ 13.64	2.07	11.06
6	100kN/m ² を超える	—	— ~ —	—	3mを超える	— ~ —	—	—	100kN/m ² を超える	—	— ~ —	—	3mを超える	— ~ —	—	—
	それ以外	1.00	0.00 ~ 6.59	83.14	それ以外	0.00 ~ 6.59	1.87	10.01	それ以外	1.00	5.00 ~ 8.15	83.14	それ以外	5.00 ~ 8.15	1.87	10.01
7	100kN/m ² を超える	—	— ~ —	—	3mを超える	— ~ —	—	—	100kN/m ² を超える	—	— ~ —	—	3mを超える	— ~ —	—	—
	それ以外	1.00	0.00 ~ 6.62	83.51	それ以外	0.00 ~ 0.00	1.70	9.10	それ以外	1.00	5.00 ~ 8.00	83.51	それ以外	5.00 ~ 8.00	1.70	9.10
8	100kN/m ² を超える	—	— ~ —	—	3mを超える	— ~ —	—	—	100kN/m ² を超える	—	— ~ —	—	3mを超える	— ~ —	—	—
	それ以外	1.00	0.00 ~ 6.60	83.28	それ以外	0.00 ~ 0.00	1.69	9.03	それ以外	1.00	5.00 ~ 8.00	83.28	それ以外	5.00 ~ 8.00	1.69	9.03
	100kN/m ² を超える		~		3mを超える	~			100kN/m ² を超える		~		3mを超える	~		
	それ以外		~		それ以外	~			それ以外		~		それ以外	~		
	100kN/m ² を超える		~		3mを超える	~			100kN/m ² を超える		~		3mを超える	~		
	それ以外		~		それ以外	~			それ以外		~		それ以外	~		
	100kN/m ² を超える		~		3mを超える	~			100kN/m ² を超える		~		3mを超える	~		
	それ以外		~		それ以外	~			それ以外		~		それ以外	~		
	100kN/m ² を超える		~		3mを超える	~			100kN/m ² を超える		~		3mを超える	~		
	それ以外		~		それ以外	~			それ以外		~		それ以外	~		
	100kN/m ² を超える		~		3mを超える	~			100kN/m ² を超える		~		3mを超える	~		
	それ以外		~		それ以外	~			それ以外		~		それ以外	~		