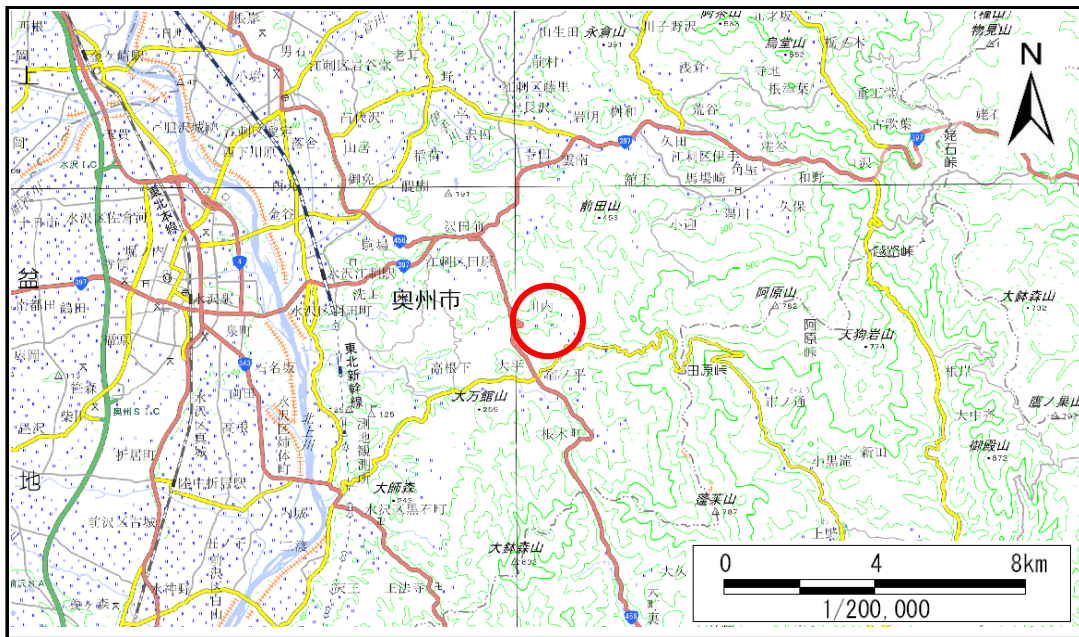


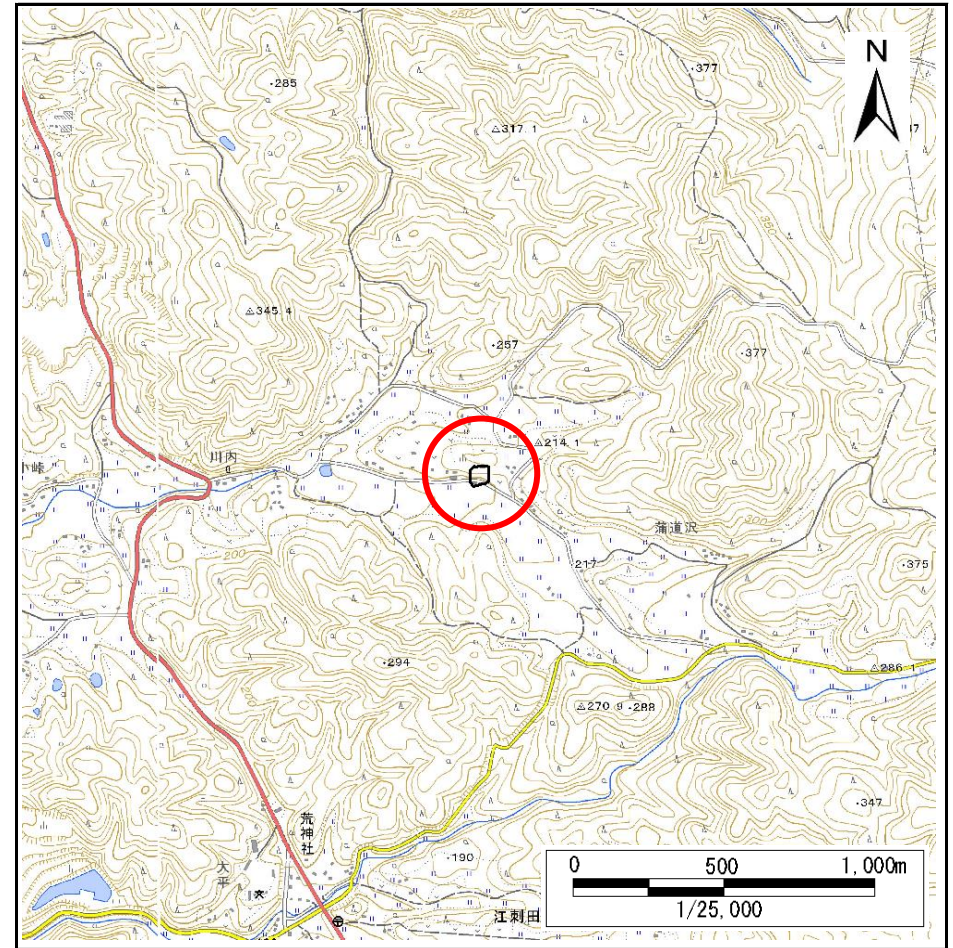
土砂災害防止に関する基礎調査(急傾斜地の崩壊)

表紙 概況、位置図

自然現象の種類	急傾斜地の崩壊
箇所番号	215BN5123-1
箇所名	蒲道沢A
所在地	奥州市 江刺田原字蒲道沢
調査機関	県南広域振興局土木部



概況図(S=1:200,000)



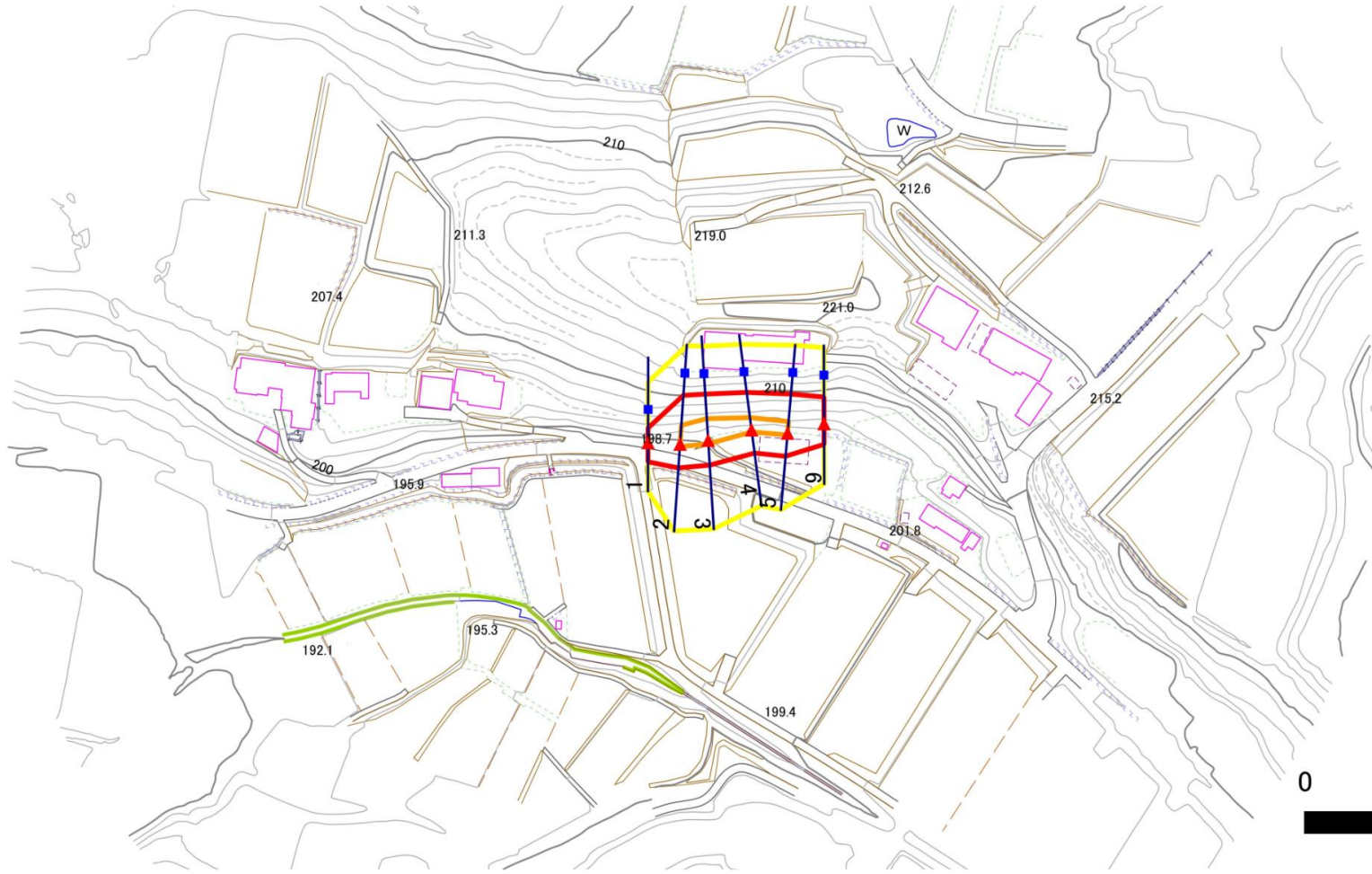
位置図(S=1:25,000)

急傾斜地の崩壊区域調書

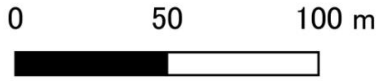
様式3-1 危害のおそれのある土地、著しい危害のおそれのある土地の設定図(1/2)

調査年度 2025年度

急傾斜地の位置 箇所番号 215BN5123-1 箇所名 溝道沢A 所在地 奥州市江刺田原字溝道沢



1 : 2,500



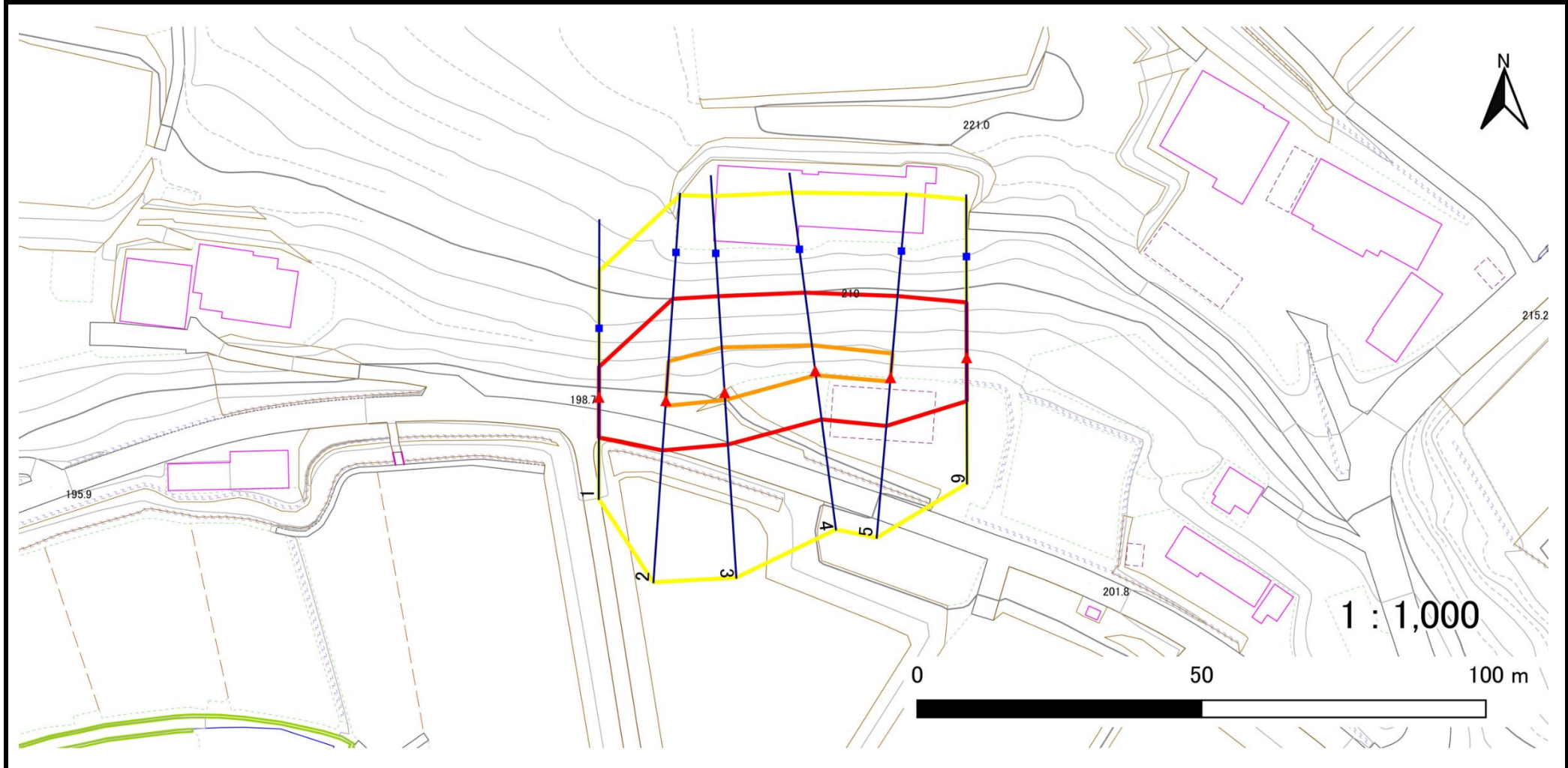
- | | | | | |
|-----------|--|--|--|--|
| 凡例 | ■ 上端 | — 横断測線 | 危害のおそれのある土地の区域 | 土石等の移動による力が100kN/m ² を超える範囲 |
| | ▲ 下端 | | 著しい危害のおそれのある土地の区域 | 土石等の堆積高が3mを超える範囲 |

急傾斜地の崩壊区域調書

様式3-1 危害のおそれのある土地、著しい危害のおそれのある土地の設定図(2/2)

調査年度 2025年度

急傾斜地の位置 箇所番号 215BN5123-1 箇所名 溝道沢A 所在地 奥州市江刺田原字溝道沢



凡例					
■ 上端	— 横断測線	■ 危害のおそれのある土地の区域	■ 土石等の移動による力が100kN/m ² を超える範囲	■ 著しい危害のおそれのある土地の区域	■ 土石等の堆積高が3mを超える範囲
▲ 下端		■ 著しい危害のおそれのある土地の区域			

急傾斜地の崩壊区域調書

様式3-2 建築物に作用すると想定される衝撃に関する事項

調査年度 2025年度

急傾斜地の位置		箇所番号		215BN5123-1		箇所名		蒲道沢A		所在地		奥州市 江刺田原字蒲道沢				
横断 測線 番号	急傾斜地の下端に隣接する土地								急傾斜地内							
	土石等の移動の高さと力の大きさ				土石等の堆積高さとの大きさ				土石等の移動の高さと力の大きさ				土石等の堆積高さとの大きさ			
	区分	高さ (m)	下端からの距離 (m)	力の大きさ (kN/m ²)	区分	下端からの水平 距離(m)	高さ (m)	力の大きさ (kN/m ²)	区分	高さ (m)	上端からの比高 (m)	力の大きさ (kN/m ²)	区分	上端からの比高 (m)	高さ (m)	力の大きさ (kN/m ²)
1	100kN/m ² を超える	—	— ~ —	—	3mを超える	— ~ —	—	—	100kN/m ² を超える	—	— ~ —	—	3mを超える	— ~ —	—	—
	それ以外	1.00	0.00 ~ 7.08	89.94	それ以外	0.00 ~ 7.08	1.74	9.31	それ以外	1.00	5.00 ~ 8.89	89.94	それ以外	5.00 ~ 8.89	1.74	9.31
2	100kN/m ² を超える	1.00	0.00 ~ 0.97	114.58	3mを超える	— ~ —	—	—	100kN/m ² を超える	1.00	11.72 ~ 15.92	114.58	3mを超える	— ~ —	—	—
	それ以外	1.00	0.97 ~ 8.76	100.00	それ以外	0.00 ~ 8.76	2.15	11.52	それ以外	1.00	5.00 ~ 11.72	100.00	それ以外	5.00 ~ 15.92	2.15	11.52
3	100kN/m ² を超える	1.00	0.00 ~ 1.34	120.38	3mを超える	— ~ —	—	—	100kN/m ² を超える	1.00	10.97 ~ 16.21	120.38	3mを超える	— ~ —	—	—
	それ以外	1.00	1.34 ~ 9.13	100.00	それ以外	0.00 ~ 9.13	2.23	11.93	それ以外	1.00	5.00 ~ 10.97	100.00	それ以外	5.00 ~ 16.21	2.23	11.93
4	100kN/m ² を超える	1.00	0.00 ~ 0.82	112.33	3mを超える	— ~ —	—	—	100kN/m ² を超える	1.00	11.08 ~ 14.00	112.33	3mを超える	— ~ —	—	—
	それ以外	1.00	0.82 ~ 8.61	100.00	それ以外	0.00 ~ 8.61	2.04	10.91	それ以外	1.00	5.00 ~ 11.08	100.00	それ以外	5.00 ~ 14.00	2.04	10.91
5	100kN/m ² を超える	1.00	0.00 ~ 0.72	110.68	3mを超える	— ~ —	—	—	100kN/m ² を超える	1.00	11.38 ~ 14.04	110.68	3mを超える	— ~ —	—	—
	それ以外	1.00	0.72 ~ 8.50	100.00	それ以外	0.00 ~ 8.50	2.01	10.75	それ以外	1.00	5.00 ~ 11.38	100.00	それ以外	5.00 ~ 14.04	2.01	10.75
6	100kN/m ² を超える	—	— ~ —	—	3mを超える	— ~ —	—	—	100kN/m ² を超える	—	— ~ —	—	3mを超える	— ~ —	—	—
	それ以外	1.00	0.00 ~ 7.61	97.51	それ以外	0.00 ~ 7.61	2.00	10.68	それ以外	1.00	5.00 ~ 11.00	97.51	それ以外	5.00 ~ 11.00	2.00	10.68
	100kN/m ² を超える		~		3mを超える	~			100kN/m ² を超える		~		3mを超える	~		
	それ以外		~		それ以外	~			それ以外		~		それ以外	~		
	100kN/m ² を超える		~		3mを超える	~			100kN/m ² を超える		~		3mを超える	~		
	それ以外		~		それ以外	~			それ以外		~		それ以外	~		
	100kN/m ² を超える		~		3mを超える	~			100kN/m ² を超える		~		3mを超える	~		
	それ以外		~		それ以外	~			それ以外		~		それ以外	~		
	100kN/m ² を超える		~		3mを超える	~			100kN/m ² を超える		~		3mを超える	~		
	それ以外		~		それ以外	~			それ以外		~		それ以外	~		
	100kN/m ² を超える		~		3mを超える	~			100kN/m ² を超える		~		3mを超える	~		
	それ以外		~		それ以外	~			それ以外		~		それ以外	~		
	100kN/m ² を超える		~		3mを超える	~			100kN/m ² を超える		~		3mを超える	~		
	それ以外		~		それ以外	~			それ以外		~		それ以外	~		