

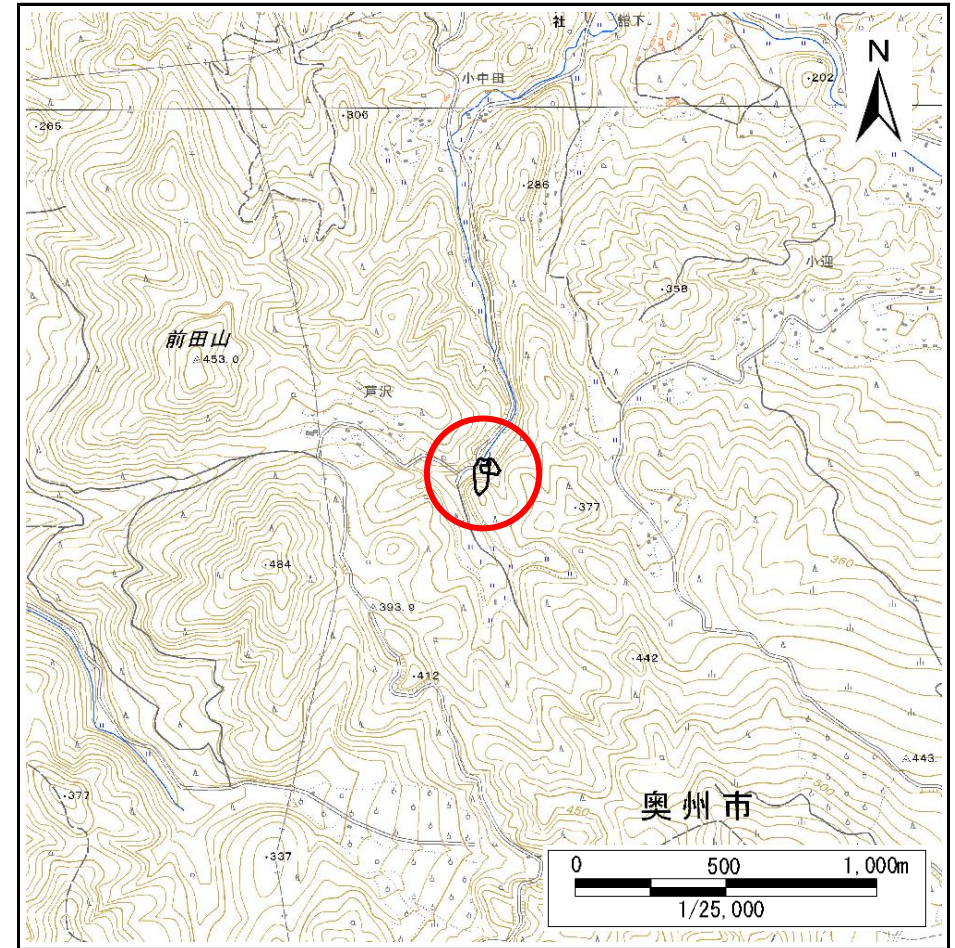
土砂災害防止に関する基礎調査(急傾斜地の崩壊)

表紙 概況、位置図

自然現象の種類	急傾斜地の崩壊
箇所番号	215BN5117
箇所名	芦沢E
所在地	奥州市 江刺伊手字芦沢
調査機関	県南広域振興局土木部



概況図(S=1:200,000)



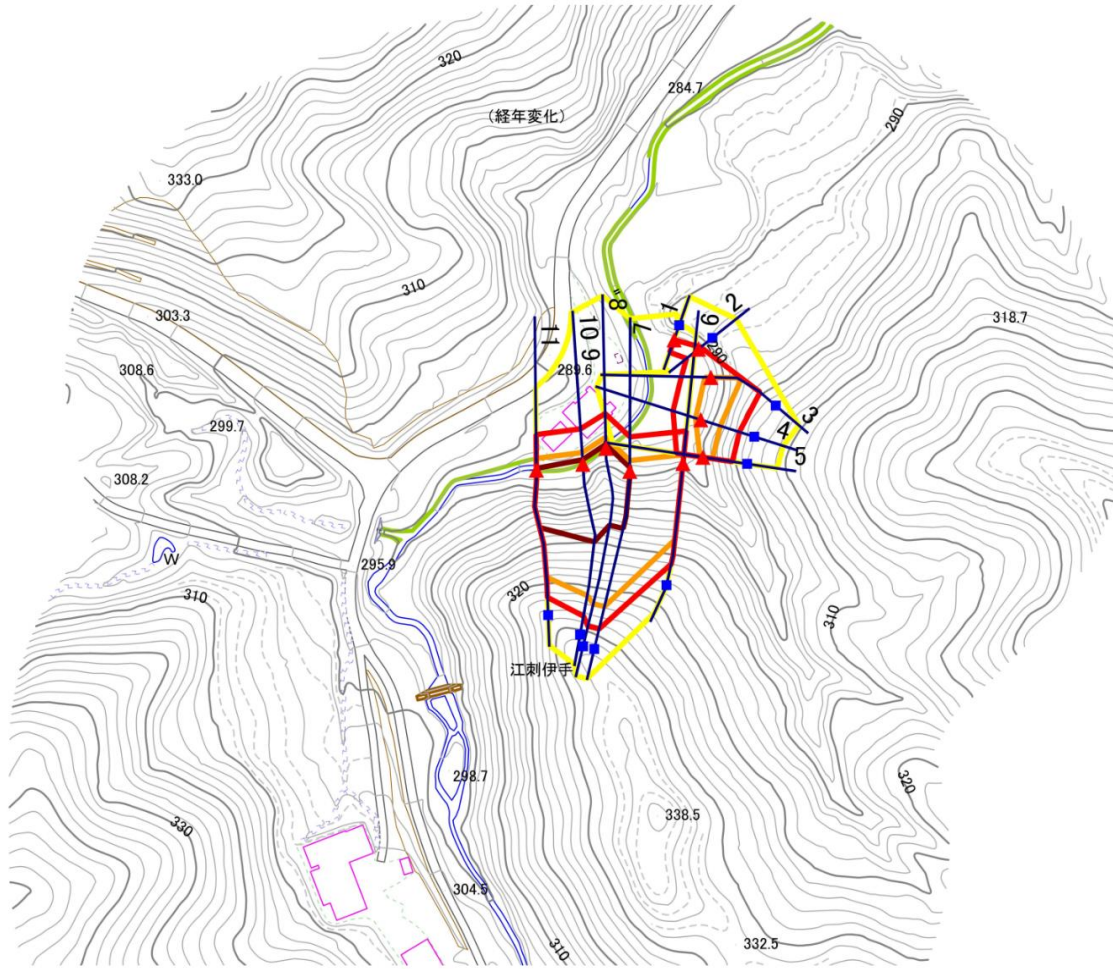
位置図(S=1:25,000)

急傾斜地の崩壊区域調書

様式3-1 危害のおそれのある土地、著しい危害のおそれのある土地の設定図(1/3)

調査年度 2025年度

急傾斜地の位置 箇所番号 215BN5117 箇所名 芦沢E 所在地 奥州市江刺伊手字芦沢



1 : 2,500



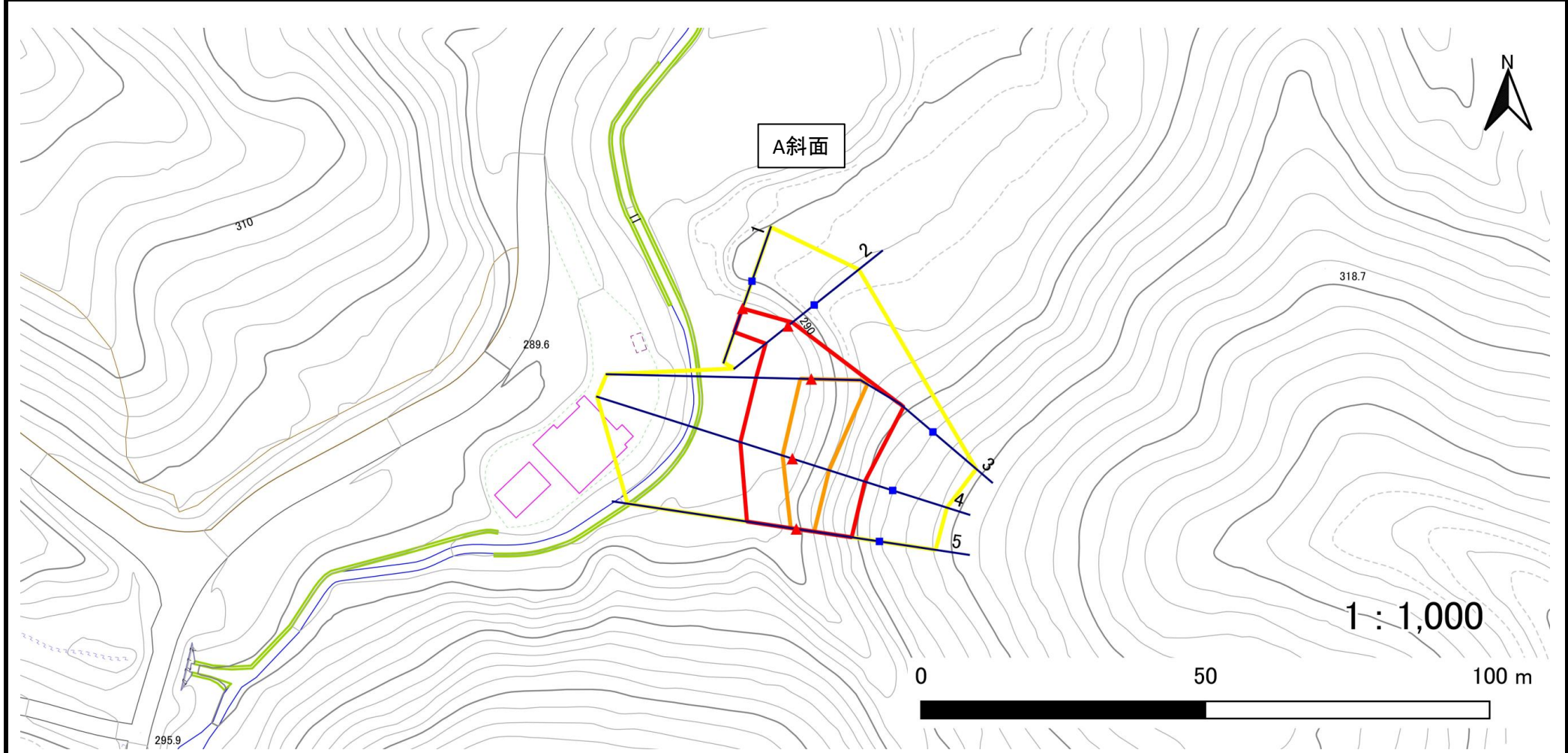
- | | | | | |
|-----------|--|--|--|--|
| 凡例 | ■ 上端 | — 横断測線 | 危害のおそれのある土地の区域 | 土石等の移動による力が100kN/m ² を超える範囲 |
| | ▲ 下端 | | 著しい危害のおそれのある土地の区域 | 土石等の堆積高が3mを超える範囲 |

急傾斜地の崩壊区域調書

様式3-1 危害のおそれのある土地、著しい危害のおそれのある土地の設定図(2/3)

調査年度	2025年度
------	--------

急傾斜地の位置	箇所番号	215BN5117	箇所名	芦沢E	所在地	奥州市江刺伊手字芦沢
---------	------	-----------	-----	-----	-----	------------



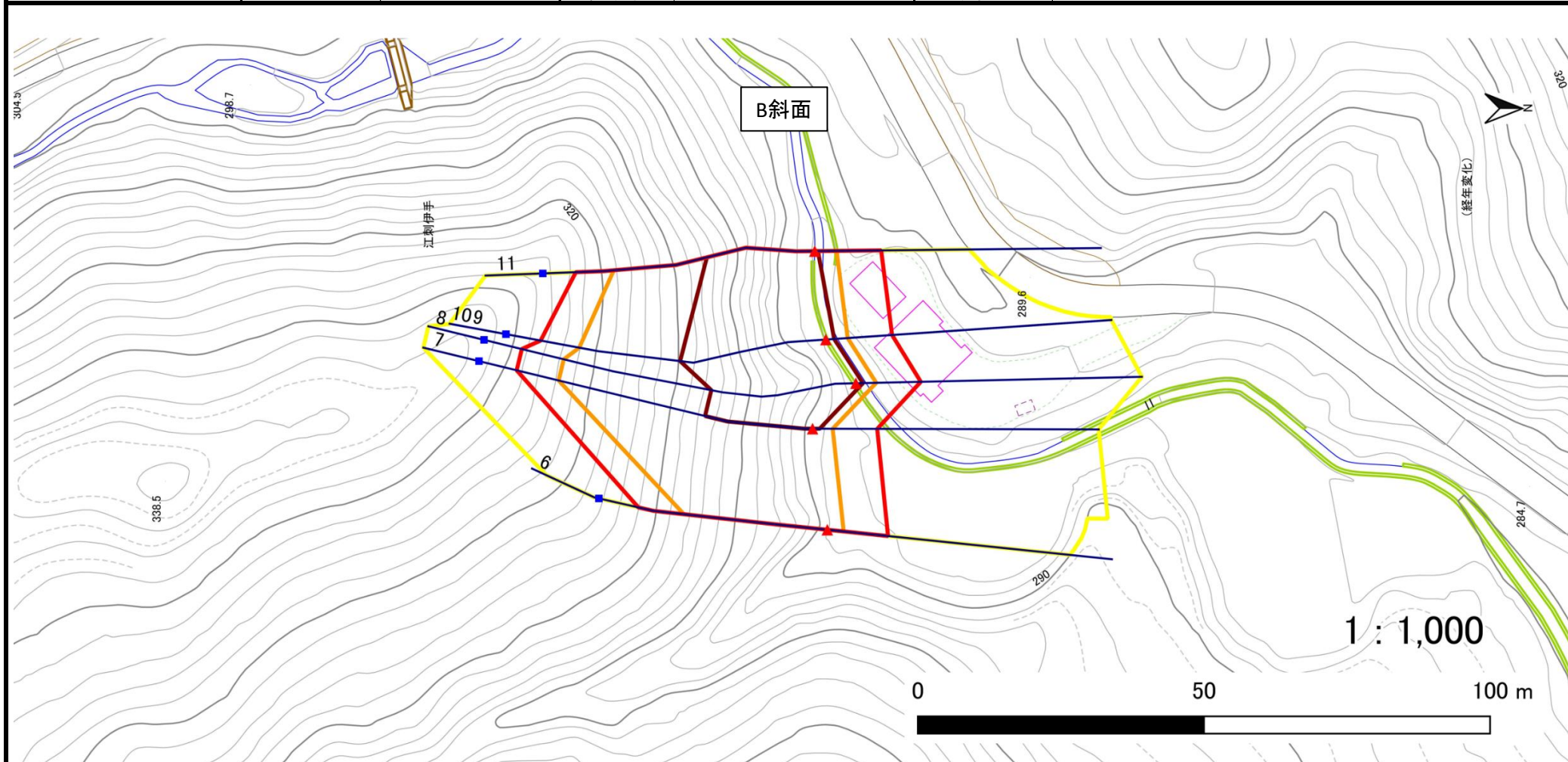
凡例	■ 上端	— 横断測線	■ 危害のおそれのある土地の区域	■ 土石等の移動による力が100kN/m ² を超える範囲
	▲ 下端		■ 著しい危害のおそれのある土地の区域	■ 土石等の堆積高が3mを超える範囲

急傾斜地の崩壊区域調書

様式3-1 危害のおそれのある土地、著しい危害のおそれのある土地の設定図(3/3)

調査年度 2025年度

急傾斜地の位置 箇所番号 215BN5117 箇所名 芦沢E 所在地 奥州市江刺伊手字芦沢



凡例							
■ 上端	— 横断測線	■ 危害のおそれのある土地の区域	■ 土石等の移動による力が100kN/m ² を超える範囲				
▲ 下端		■ 著しい危害のおそれのある土地の区域	■ 土石等の堆積高が3mを超える範囲				

急傾斜地の崩壊区域調書

様式3-2 建築物に作用すると想定される衝撃に関する事項

調査年度 2025年度

急傾斜地の位置		箇所番号			箇所名				所在地							
		215BN5117			芦沢E				奥州市 江刺伊手字芦沢							
横断 測線 番号	急傾斜地の下端に隣接する土地								急傾斜地内							
	土石等の移動の高さと力の大きさ				土石等の堆積高さとの大きさ				土石等の移動の高さと力の大きさ				土石等の堆積高さとの大きさ			
	区分	高さ (m)	下端からの距離 (m)	力の大きさ (kN/m ²)	区分	下端からの水平 距離(m)	高さ (m)	力の大きさ (kN/m ²)	区分	高さ (m)	上端からの比高 (m)	力の大きさ (kN/m ²)	区分	上端からの比高 (m)	高さ (m)	力の大きさ (kN/m ²)
1	100kN/m ² を超える	—	— ~ —	—	3mを超える	— ~ —	—	—	100kN/m ² を超える	—	— ~ —	—	3mを超える	— ~ —	—	—
	それ以外	1.00	0.00 ~ 4.37	54.52	それ以外	0.00 ~ 4.37	1.97	10.53	それ以外	1.00	5.00 ~ 5.00	54.52	それ以外	5.00 ~ 5.00	1.97	10.53
2	100kN/m ² を超える	—	— ~ —	—	3mを超える	— ~ —	—	—	100kN/m ² を超える	—	— ~ —	—	3mを超える	— ~ —	—	—
	それ以外	1.00	0.00 ~ 4.99	62.13	それ以外	0.00 ~ 4.99	1.99	10.65	それ以外	1.00	5.00 ~ 6.00	62.13	それ以外	5.00 ~ 6.00	1.99	10.65
3	100kN/m ² を超える	1.00	0.00 ~ 1.93	129.75	3mを超える	— ~ —	—	—	100kN/m ² を超える	1.00	10.56 ~ 18.00	129.75	3mを超える	— ~ —	—	—
	それ以外	1.00	1.93 ~ 9.71	100.00	それ以外	0.00 ~ 9.71	2.33	12.48	それ以外	1.00	5.00 ~ 10.56	100.00	それ以外	5.00 ~ 18.00	2.33	12.48
4	100kN/m ² を超える	1.00	0.00 ~ 1.80	127.58	3mを超える	— ~ —	—	—	100kN/m ² を超える	1.00	11.41 ~ 18.00	127.58	3mを超える	— ~ —	—	—
	それ以外	1.00	1.80 ~ 9.58	100.00	それ以外	0.00 ~ 9.58	2.62	14.00	それ以外	1.00	5.00 ~ 11.41	100.00	それ以外	5.00 ~ 18.00	2.62	14.00
5	100kN/m ² を超える	1.00	0.00 ~ 0.99	114.82	3mを超える	— ~ —	—	—	100kN/m ² を超える	1.00	11.77 ~ 15.00	114.82	3mを超える	— ~ —	—	—
	それ以外	1.00	0.99 ~ 8.77	100.00	それ以外	0.00 ~ 8.77	2.66	14.25	それ以外	1.00	5.00 ~ 11.77	100.00	それ以外	5.00 ~ 15.00	2.66	14.25
6	100kN/m ² を超える	1.00	0.00 ~ 2.88	145.59	3mを超える	— ~ —	—	—	100kN/m ² を超える	1.00	10.68 ~ 28.48	145.59	3mを超える	— ~ —	—	—
	それ以外	1.00	2.88 ~ 10.66	100.00	それ以外	0.00 ~ 10.66	2.93	15.70	それ以外	1.00	5.00 ~ 10.68	100.00	それ以外	5.00 ~ 28.48	2.93	15.70
7	100kN/m ² を超える	1.00	0.00 ~ 3.51	156.68	3mを超える	0.00 ~ 1.24	3.59	19.21	100kN/m ² を超える	1.00	10.57 ~ 44.00	156.68	3mを超える	30.00 ~ 44.00	3.59	19.21
	それ以外	1.00	3.51 ~ 11.30	100.00	それ以外	1.24 ~ 11.30	3.00	16.05	それ以外	1.00	5.00 ~ 10.57	100.00	それ以外	5.00 ~ 30.00	3.00	16.05
8	100kN/m ² を超える	1.00	0.00 ~ 3.56	157.58	3mを超える	0.00 ~ 1.24	3.59	19.20	100kN/m ² を超える	1.00	10.57 ~ 48.85	157.58	3mを超える	30.00 ~ 48.85	3.59	19.20
	それ以外	1.00	3.56 ~ 11.35	100.00	それ以外	1.24 ~ 11.35	3.00	16.05	それ以外	1.00	5.00 ~ 10.57	100.00	それ以外	5.00 ~ 30.00	3.00	16.05
9	100kN/m ² を超える	1.00	0.00 ~ 3.82	162.12	3mを超える	0.00 ~ 1.46	3.74	19.99	100kN/m ² を超える	1.00	10.57 ~ 46.00	162.12	3mを超える	25.00 ~ 46.00	3.74	19.99
	それ以外	1.00	3.82 ~ 11.60	100.00	それ以外	1.46 ~ 11.60	3.00	16.05	それ以外	1.00	5.00 ~ 10.57	100.00	それ以外	5.00 ~ 25.00	3.00	16.05
10	100kN/m ² を超える	1.00	0.00 ~ 3.82	162.12	3mを超える	0.00 ~ 1.46	3.74	19.99	100kN/m ² を超える	1.00	10.57 ~ 46.00	162.12	3mを超える	25.00 ~ 46.00	3.74	19.99
	それ以外	1.00	3.82 ~ 11.60	100.00	それ以外	1.46 ~ 11.60	3.00	16.05	それ以外	1.00	5.00 ~ 10.57	100.00	それ以外	5.00 ~ 25.00	3.00	16.05
11	100kN/m ² を超える	1.00	0.00 ~ 3.82	162.23	3mを超える	0.00 ~ 0.55	3.31	17.73	100kN/m ² を超える	1.00	10.74 ~ 41.51	162.23	3mを超える	25.00 ~ 41.51	3.31	17.73
	それ以外	1.00	3.82 ~ 11.61	100.00	それ以外	0.55 ~ 11.61	3.00	16.05	それ以外	1.00	5.00 ~ 10.74	100.00	それ以外	5.00 ~ 25.00	3.00	16.05
	100kN/m ² を超える		~		3mを超える	~			100kN/m ² を超える		~		3mを超える	~		
	それ以外		~		それ以外	~			それ以外		~		それ以外	~		
	100kN/m ² を超える		~		3mを超える	~			100kN/m ² を超える		~		3mを超える	~		
	それ以外		~		それ以外	~			それ以外		~		それ以外	~		
	100kN/m ² を超える		~		3mを超える	~			100kN/m ² を超える		~		3mを超える	~		
	それ以外		~		それ以外	~			それ以外		~		それ以外	~		
	100kN/m ² を超える		~		3mを超える	~			100kN/m ² を超える		~		3mを超える	~		
	それ以外		~		それ以外	~			それ以外		~		それ以外	~		